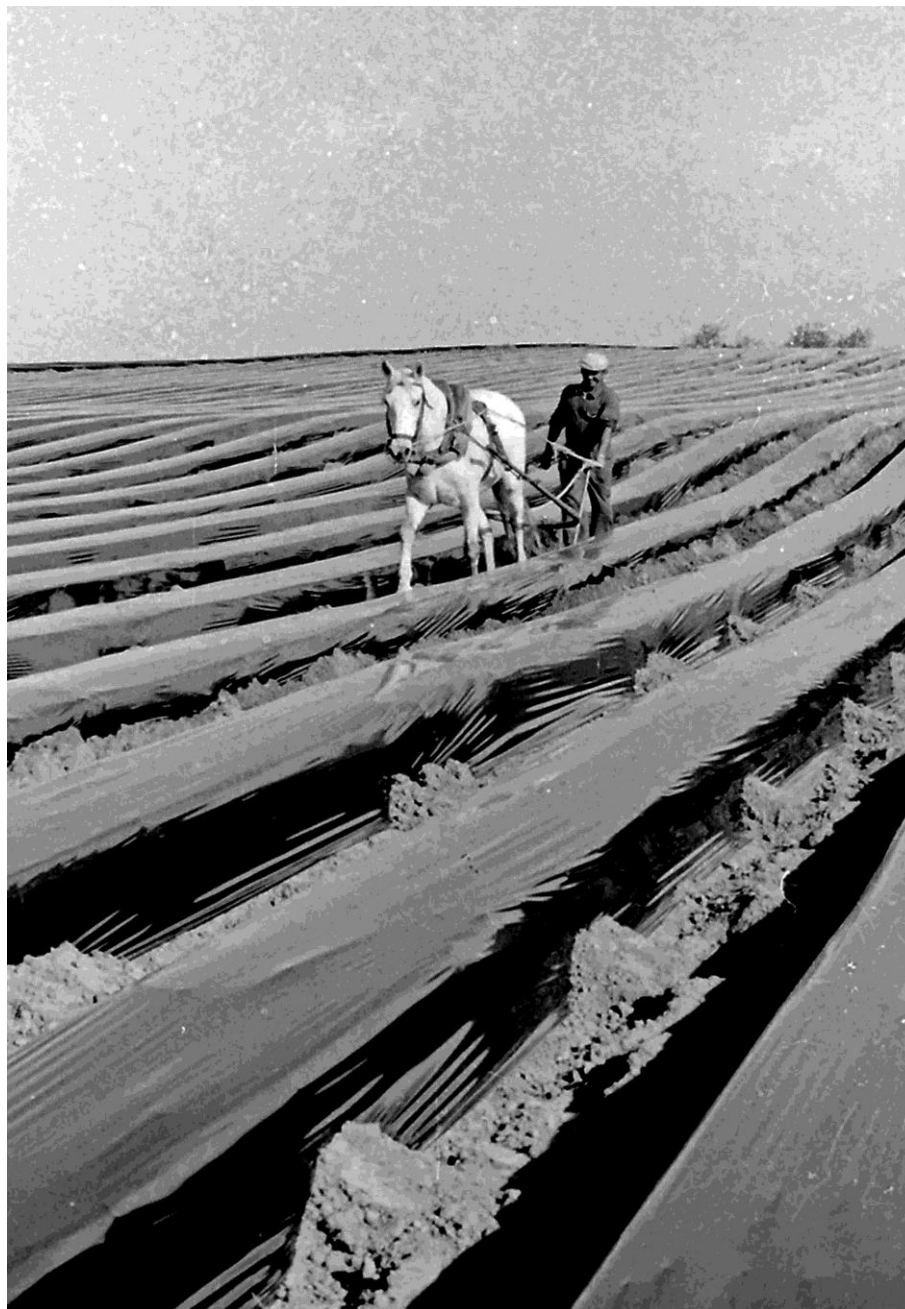


# *PRODUCCION DE LA FRESA EN HUELVA*

Alberto Garrocho Robles  
Presidente de Freshuelva

Los inicios del cultivo de la fresa en la provincia de Huelva están muy poco documentados y así se puede constatar la falta de fuentes escritas pero se sostiene que fue en los términos de Moguer, Palos de la Frontera y Lucena del Puerto donde surgió el cultivo y con el paso del tiempo se extendió a otras comarcas de la provincia.













































## ¿ QUE ES FRESHUELVA ?

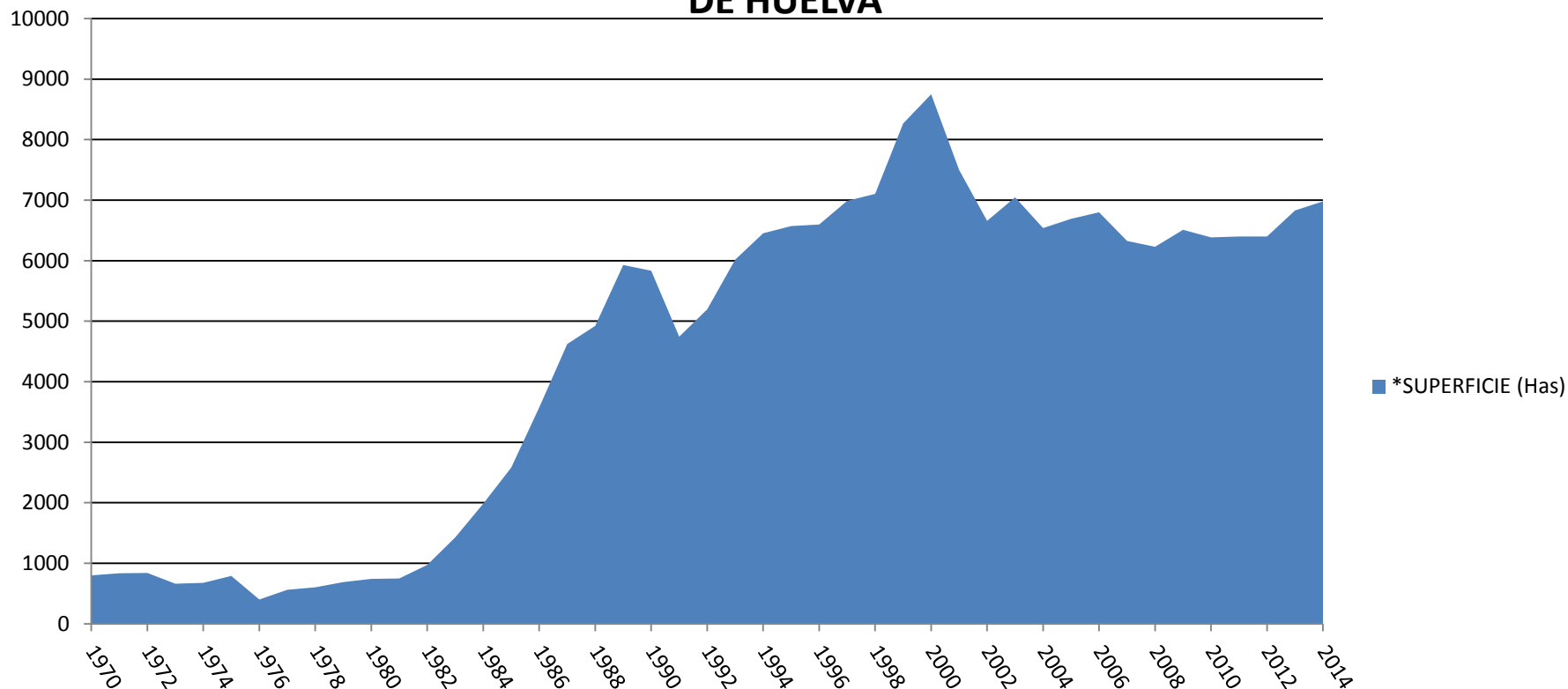
- Freshuelva es la Asociación de Productores y Exportadores de fresa y otros berries de la provincia de Huelva ( España ).
- Se constituyo en 1983 con la unión de 7 empresas.
- Actualmente la componen 71 empresas, desde Cooperativas, SATs, Sociedades Limitadas, etc. que generan el 85% de la producción de fresas de Huelva.
- Huelva produce y comercializa el 95% de las fresas de España.
- Nuestros asociados también producen berries: frambuesas, moras y arándanos.



- La zona productora de fresas alterna con cultivos tradicionales: cítricos, almendros, vid, etc., que aseguran la biodiversidad y, sobre todo, con grandes masas forestales de pino piñonero que constituyen un armónico telón de fondo a la actividad agrícola y garantizan una riqueza medioambiental y paisajística excepcional.



## EVOLUCION DE LA SUPERFICIE DEL CULTIVO DE FRESA EN LA PROVINCIA DE HUELVA



Fuente: Freshuelva. Elaboración propia

\*Estimada

- En el año 2000 se alcanzó la mayor superficie de fresa en la provincia con 8750 hectáreas.
- En los últimos años la tendencia ha estado entorno a las 6.500-7.000 hectáreas

- Las empresas que forman parte de la Asociación de Productores y Exportadores de Fresa de Huelva han sabido incorporar a su dinámica de trabajo diario para producir frutos rojos –fresas, frambuesas, moras y arándanos– iniciativas que aporten valor añadido al producto final y que sean compatibles con el medio ambiente.
- El camino que andan todas nuestras empresas es el de la sostenibilidad y respeto al entorno en el que se desarrollan. Para ello, trabajan siguiendo unos protocolos que hacen hincapié en el buen hacer en diferentes materias, desde el uso racionado del agua, la aplicación responsable de fitosanitarios hasta las políticas sociales, todo para ganar en calidad certificada del producto final.

- Las empresas disponen de mecanismos, como es el caso de la trazabilidad, que garantizan la seguridad alimentaria de los productos desde su origen hasta el consumidor final.
- Además de ello, la calidad de la fruta producida esta sobradamente cubierta por la implantación de protocolos de calidad tanto de buenas practicas en campo como en la propia central hortofrutícola.
- Hacer referencia también a la Producción Integrada bajo la que se cultiva casi el 80% de la superficie de fresa en la provincia de Huelva.
- El sector ha apostado por el Control biológico de plagas y la producción bajo el sello residuo cero.

- Es labor de todos, productores, comercializadores, asociaciones, administración y colectivos sociales es colaborar para que este sector siga siendo un pilar básico en la economía de la provincia de Huelva fijando así la población al territorio donde se desarrolla.
- A veces la mejor ayuda sería no entorpecer el normal desarrollo de la actividad con cuestiones ajenas y cambios normativos que acaban afectando aspectos puramente comerciales del sector de los berries.

A continuación vamos a ver un video sobre el desarrollo del cultivo en Huelva.