

*freshuelva*

**10/14**

**28**



***Momento clave del sector en Fruit Attraction***

*Incertidumbre por el cierre del mercado ruso a los productos europeos*

*Crecen las exportaciones, pero bajan los precios*

# Sumario

Especial Fruit Attraction 2 Protagonistas 20 Es  
noticia 24 A fondo 42 De cerca 52 Marco técnico 62  
Rostros 70 Nuestras Empresas 72 Veteranos 74  
La receta 76 Tribuna 78 Servicios Freshuelva 80



## ¿Sabías que...

*La fresa es uno de los símbolos con los que se representaba en la mitología romana a la diosa Venus. Su forma de corazón y su intenso color rojo servía para representar a la diosa del amor, la belleza y la fertilidad.*



Edita: **Freshuelva**  
Redacción y diseño: **Gestocomunicación**  
Imprime: **Egondi Artes Gráficas**  
Depósito Legal: **H 306-2008**  
Departamento Comercial: **959 540 764**

Los datos postales de nuestros lectores son almacenados en una base de datos que garantiza las medidas oportunas para prevenir la seguridad de la información personal aportada. El usuario tiene derecho a acceder a esta información, a rectificarla, si los datos son erróneos, y darse de baja del fichero. Si no desea seguir recibiendo la Revista Freshuelva, puede comunicárnoslo mediante un correo electrónico a la dirección [administracion@gestocomunicacion.com](mailto:administracion@gestocomunicacion.com) y será dado de baja en nuestra base de datos.

*Agrométodos trae vida  
a todos tus cultivos*



**AGROMÉTODOS, S.A.**

[www.agrometodos.com](http://www.agrometodos.com)



# Alberto Garrocho

*Presidente de Freshuelva*



***“Destacar los valores nutricionales de las berries nos abrirá una nueva alternativa de promoción de los frutos rojos”*** Al frente de los productores y exportadores de berries de Huelva, Garrocho reflexiona sobre los principales puntales por los que debe pasar la promoción de estos frutos.



Alberto Garrocho es el presidente de la Asociación Onubense de Productores y Exportadores de Fresa (Freshuelva), organismo que forma parte del comité organizador de la Fruit Attraction, importante evento del sector que entre el 15 y el 17 de octubre reunirá en la capital madrileña a las figuras más importantes y que

más tienen que decir en el futuro de un sector que no está pasando por su mejor momento. Por ello, Freshuelva considera que es el momento de abrir nuevas vías que otorguen un valor diferencial a las berries, y de ahí ha surgido la idea de poner en marcha un simposio en el que se exalten las ventajas saludables del consumo de frutos rojos. En esto, Freshuelva también es la avanzadilla, con la ayuda de Fepex y de Ifema.

***¿Qué objetivos tiene la puesta en marcha de este Simposio ‘Fresh and Life’?***

Nosotros vimos en este simposio una posibilidad enorme para argumentar, explicar y dar a conocer las enormes ventajas que para la salud tiene el consumo de berries. Queremos que los consumidores y los que son potenciales o no lo son, vean en los frutos rojos un alimento con un alto valor nutricional y, por tanto, esto nos ayude a su promoción y comercialización. Está claro que necesitamos abrir nuevas vías y nuevos mercados y la de este evento puede ser una puerta que nos abra muchos caminos.

***¿Y han decidido que el previo a la Fruit Attraction es el mejor momento para dotar de un valor añadido más a la fresa?***

*“Queremos que los consumidores vean en los frutos rojos un alimento de alto valor nutricional”*

*“En el simposio se tocarán todos los temas que preocupan al sector, sobre los que debatir y plantear soluciones y alternativas”*

Ya hemos dicho varias veces que la Fruit Attraction, que este año cumple su sexta edición y en progresivo crecimiento pese a la crisis general y la propia del sector, es para nosotros la feria más importante, la que nos ofrece más posibilidades de diversificar, de ampliar nuevos mercados... Es para nosotros incluso más importante que la de Berlín y por eso hemos creído que la mejor forma de que nazca una iniciativa tan importante y saludable como ‘Fresh & Life’ es aprovechar la inercia del sector que se reúne en Madrid esos días. Además, el tema lo merece y las posibilidades que ofrece, también. Estamos convencidos de que el simposio va a ser todo un éxito y no sólo por ponentes como el ex ministro Josep Piqué o el ex presidente del Gobierno Felipe González, que también, sino por la amplitud de temas que se van a tocar. Serán todos los que preocupen al sector y en los que podamos debatir para encontrar soluciones que arrojen luz a un sector en el que llevamos dos años pasándolo francamente mal y se nos acaban las posibilidades de buscar y encontrar soluciones.

***¿Si Fruit Attraction siempre ha sido, como ha dicho, muy importante para el sector, este año se celebra en un momento clave tras el veto del mercado ruso a las importaciones de productos frescos. ¿Cómo va a afectar esta decisión del Gobierno ruso a las berries?***

Efectivamente, estamos en un momento muy importante para el sector fresero y para el hortofrutícola, en general, porque el veto de un país importador tan importante como Rusia a los productos frescos europeos nos ha caído como un jarro de agua fría. Es cierto que nosotros, que finalizamos la campaña en junio, aún no podemos calibrar el alcance de esta medida, que incluso esperemos que en enero, cuando comience nuestra comercialización, haya sido retirada, pero las expecta-

tivas no son nada halagüeñas. Al menos tenemos tiempo de buscar mercados alternativos porque, aunque Rusia no sea uno de nuestros principales clientes, sí es cierto que esta medida va a provocar un desajuste en el mercado internacional y productores como Holanda, Polonia o Alemania van a tener que acudir a otros mercados que igual ya teníamos nosotros. Es importante que todo esto se prevea y se regule porque una sobre oferta podría llevar al traste con la próxima campaña y nuestro sector no se lo podría permitir.

¿Qué le parecen las medidas que se están adoptando?

La verdad es que tenemos que reconocer que la Comisión Europea ha reaccionado pronto, y yo creo que lo ha hecho consciente del problema que la decisión rusa puede acarrear. Ahora lo que nos queda comprobar es que las medidas paliativas sean suficientes y que los mercados reaccionen de forma favorable a una reordenación del consumo de los productos frescos europeos.

¿Como decía, esta nueva situación se une a los problemas de precios, de producción y de inclemencias del tiempo que han marcado las dos últimas campañas freseras en la provincia de Huelva. ¿Qué deben hacer los

*“Es importante prever las consecuencias del veto ruso y regular el mercado para evitar una sobre oferta que dé al traste con la próxima campaña de frutos rojos”*

productores y comercializadores del sector para que a la tercera sea la vencida y se vuelva a una campaña normal?

Es difícil prever los problemas que tendremos en esta campaña, pero lo que sí parece que ha quedado claro con lo ocurrido en las dos anteriores es que la superficie de producción debe reordenarse, de hecho ya hay algunas empresas que han anunciado que bajarán su superficie de siembra de fresas para dedicarla a otros frutos en función de la zona. Siempre hemos dicho que es el momento de regular la producción porque un exceso nos perjudica muchísimo, además del debate varietal y la promoción de un producto de gran calidad.

¿Cómo será la participación del sector fresero onubense en la Fruit Attraction de este año?

La verdad es que no sé si es precisamente por el momento de crisis generalizado que vivimos pero las empresas están muy interesadas en acudir a la feria y en el debate sobre el sector que en diferentes aspectos como la producción, la normativa, la plantación y el valor nutricional vamos a tener. De hecho, en esta ocasión vamos a duplicar nuestra superficie de stand en la feria, con lo que vamos a tener un gran espacio para facilitar contactos comerciales que esperemos den sus frutos ♦



**Symborg**  
AGRICULTURAL  
GROWTH

## MycoUp Attack®

**CONTROL EFICAZ Y SOSTENIBLE  
CONTRA NEMATODOS**

Mayor desarrollo del sistema radicular.  
Óptimo aprovechamiento de agua y nutrientes.  
Maximiza el potencial productivo en cultivo de fresa.  
Plazo de Seguridad CERO días.

### PRODUCTO PATENTADO

MycoUp Attack es ÚNICO Y EXCLUSIVO.  
Contiene el Hongo Formador de Micorrizas  
*Glomus iranicum var tenuihypharum* y el complejo Attack  
ambos protegidos bajo patente.

Symborg representa toda una referencia en investigación,  
desarrollo e innovación biotecnológica en el sector agrícola.  
Los productos de Symborg para los cultivos de fresa se  
pueden encontrar exclusivamente en AGROFRESAS.



Distribuidor Oficial

**agrofresas** 30 años

Pol. Ind. Algarrobito, parc. 49  
21800, Moguer (Huelva) - España  
T. +34 959 372 443  
F. +34 959 371 902

**MycoUp  
Attack®**

Fitofortificante



**SYMBORG S.L.**  
Campus de Espinardo, N°7, edif. CEEIM  
30100 Espinardo - Murcia  
T. (+34) 968 899 250  
E. symborg@symborg.es  
www.symborg.com

# MicroSoil®

*le da vida a tu suelo!*

- Mejora la estructura físico-química del suelo.
- Facilita un mayor desarrollo radicular en la rizosfera.
- Permite una mejor nutrición de la planta.
- Aumenta la fortaleza y resistencia del cultivo.
- Mejora la calidad de los frutos.
- Alarga el ciclo productivo del cultivo.

 **SAPEC**  
AGRO ESPAÑA

*Pasión por la nutrición*



[www.sapecagro.es](http://www.sapecagro.es)



El presidente de Freshuelva, Alberto Garrocho, junto al presidente de la Diputación, Ignacio Caraballo, y de la consejera de Agricultura, Elena Vitoras, en la pasada edición de la feria.

## Fruit Attraction, una cita más importante que nunca.

Por primera vez se organiza un simposio, 'Fresh & Life', en el que se ahondará en la problemática del sector para obtener soluciones de futuro.

Dos *annus horribilis* en los resultados de las campañas, el eterno problema de la comercialización, la creciente competencia de países extra comunitarios, las inclemencias meteorológicas y ahora el cierre a las exportaciones del mercado ruso obligan a una reflexión más profunda que nunca del sector de las frutas y hortalizas, en general, y de los frutos rojos, en particular. Por eso la Fruit Attraction (15-17 de octubre) adquiere, si cabe, más relevancia que en sus ediciones anteriores, ya no sólo como punto de encuentro entre productores y compradores, sino como foro en el que analizar la situación actual y buscar y consensuar alternativas de futuro para una producción en la que se sostiene una parte importante de la economía de este país, de Andalucía y de Huelva.

Fepex, Freshuelva e Ifema han sido conscientes de la importancia de dar un paso más en el mejor marco posible de esta Feria Internacional de Frutas y Hortalizas y han organizado el pionero Simposio 'Fresh & Life' en la antesala de la Fruit Attraction para tratar sin tapujos el presente y el futuro del sector.

Este congreso pionero sobre las berries y sus efectos sobre la salud y el organismo reunirá a expertos, investigadores y ponentes en torno a los frutos rojos y sus propiedades y servirá para difundir novedades en los ámbitos de la nutrición, la investigación, la producción y los mercados. Para ello, contará con un destacado panel de expertos e investigadores de Estados Unidos y de Europa que darán a conocer los últimos avances en el sector y estará amparado por un Comité de Honor del que forman parte, entre otros, la ministra de Agricultura, Isabel García Tejerina; la alcaldesa de Madrid, Ana Botella; o la presidenta de la Junta de Andalucía, Susana Díaz.

Este simposio, además, reúne los mismos objetivos y premisas que dieron lugar a la primera convocatoria de la Fruit Attraction hace ahora seis años: subir la autoestima del sector y ser conscientes de su importancia, lugar de unión para hacer negocios y para tomar decisiones comunes, y conectar con el gran público en lo que a nutrición y alimentación se refiere, sin duda éste, el elemento más diferenciador de este congreso.





Freshuelva acude de nuevo a la Fruit Attraction, en la que en la pasada edición conmemoró su 30 aniversario.

El congreso abordará como temas principales las tendencias de mercado y las oportunidades que ofrecen los consumidores europeos, la investigación relacionada con el valor nutricional de las berries y la evolución del sector en España. En el ámbito de tendencias de mercado, 'Fresh & Life' contará con la intervención de Rune Flaen, CEO de BAMA, empresa líder en Noruega en distribución de fruta y verdura. Rune detallará el potencial de las berries por su rentabilidad para la distribución y su atractivo para el consumidor.

'Fresh & Life' abordará también esta faceta cada vez más relevante para el sector productor: la investigación e innovación varietal. El investigador estadounidense de la Universidad de Florida José Chaparro dará su visión de las posibilidades que se abren para productores y consumidores. Para estos últimos, el desarrollo varietal se plasmará en una mayor oferta y nuevos productos. Las nuevas líneas que generan mayor expectación son aquellas que se desarrollan potenciando el contenido natural en compuestos antioxidantes, que están demostrando tener efectos positivos en la salud del consumidor.

'Fresh & Life' tendrá en cuenta también las investigaciones que se están haciendo en estos momentos que relacionan el consumo de berries con una mejor salud. En este sentido, la especialista de Estados Unidos Mary Ann Lila expondrá las investigaciones que está llevando a cabo sobre la relación entre los compuestos vegetales presentes en las berries y su repercusión sobre la salud,

especialmente los efectos positivos sobre enfermedades cardiovasculares, diabetes, etcétera. Mary Ann Lila es directora del Instituto 'Plantas para la salud humana' de la Universidad Estatal de Carolina del Norte.

Y en el ámbito de la producción y de la presencia del sector en España se expondrá la realidad social y económica del sector productor de berries, que es, hoy en día, un importante pilar para la provincia de Huelva como creador de empleo y medio de anclaje de la población local. El simposio se centrará en las berries con más implantación en la provincia de Huelva: fresa, arándano, frambuesa y mora.

El congreso contará con la intervención del ex presidente del Gobierno Felipe González y del ex ministro de Asuntos Exteriores y actual consejero delegado de OHL, Josep Piqué, quien intervendrá con una primera ponencia sobre el cambio del marco geográfico y tecnológico y las perspectivas de futuro del sector hortofrutícola. El ex presidente del Gobierno Felipe González Márquez clausurará el simposio, el día 15 de octubre, con una ponencia en la que hablará sobre la evolución del marco cultural y social del sector, así como sobre su visión política acerca del futuro de Europa.

Sin duda, y así lo demuestra la expectación levantada, 'Fresh & Life' será el mejor espejo donde apreciar los avances y la aplicación que de las nuevas tecnologías ha hecho un sector que lucha por superarse cada campaña y cada año ♦

La consejera de Agricultura, Pesca y Desarrollo Rural, Elena Vitoras, presidió la puesta de largo del stand en el que se expusieron las berries de la provincia.



## Más participación y mayor espacio expositivo.

El crecimiento de Fruit Attraction es imparable. Este año hay un 26 % más de espacio contratado y un 30 % más de expositores, con la participación de 750 empresas que representan el 70 % de las exportaciones del sector.

La expectación creada por la sexta edición de la Fruit Attraction se refleja en sus números previos: un incremento del 26 % en espacio contratado y un 30 % más de expositores, con 750 empresas que van a participar en la feria y que representan el 70 % de las exportaciones del sector. Además, la participación internacional, especialmente la de países del ámbito europeo, crece fuertemente en esta edición, de forma que los expositores internacionales han aumentado con relación a ediciones anteriores, confirmando la participación de empresas provenientes de 21 países, entre los que destaca la importante presencia de Francia, Italia y Portugal. Destaca el crecimiento de la participación de Polonia, país que ha cuadruplicado la superficie de exposición con respecto a la pasada edición, y países como Holanda, Bélgica y Suecia, que reforzarán su participación en la feria.

Fruit Attraction prevé un incremento en el número de visitantes que ya en la pasada edición ascendieron a 24.829 profesionales (+27 %), de los cuales más de 5.300 fueron extranjeros llegados de 83 países.

Entre los visitantes internacionales cabe destacar la fuerte participación de Francia, Italia, Portugal, Reino Unido, Países Bajos, Alemania y Polonia, que significaron el 69 % del total de visitantes de fuera de España, lo que confirma a Fruit Attraction como cita clave para la distribución europea, así como la fuerte presencia de visitantes procedentes de países escandinavos, de Europa del Este, etcétera.

También en esta sexta edición se hará un especial hincapié en los países BRICS: Brasil, India, China y Sudáfrica, excepto Rusia, y destaca también una misión comercial de compradores procedentes de Turquía.

Tanto expositores como visitantes internacionales podrán participar en las múltiples jornadas y actos paralelos que se celebrarán en el marco de esta feria internacional, entre las que destacan 'Fresh & Life', el simposio dedicado a la investigación y el mercado en el sector de las berries, que se celebrará el día previo a la feria, el 14 de octubre, y el primer día de feria, el miércoles 15, y tendrá lugar en el Auditorio Sur de Ifema ♦

**“La Feria ha conseguido unir al sector, fomentando la autoestima y la responsabilidad empresarial”** José Gandía es el presidente de la Fruit Attraction desde su primera edición, hace ahora seis años.



¿Cuáles son los valores diferenciadores de este encuentro frente a otras citas del calendario como Fruitlogística?

El primero es el esfuerzo de toda la producción española y, cada vez más, la iberoamericana. El gran esfuerzo común de España en esta feria tiene como recompensa la excelente acogida por parte de los compradores extranjeros, que acuden a la Fruit en un porcentaje muy elevado. Además, la fecha en la que se celebra esta feria es excelente para que la gran mayoría de los compradores que viajan a España aprovechen para fijar en este entorno su campaña de invierno. La Fruit Attraction favorece el contacto entre los compradores y los productores y hace que las relaciones comerciales sean mucho más fluidas.

Además de la lógica promoción comercial y visibilidad de los productos, ¿ha conseguido Fruit Attraction aportar un extra de unidad al sector?

La feria ha conseguido unir el sector, fomentando la autoestima y la responsabilidad empresarial, aunque siempre haya que seguir trabajando para mejorar. Además, la Fruit se ha erigido en un punto de encuentro para hacer negocios, que sea una cita imprescindible importante en la agenda de los compradores, sobre todo, de los europeos: cada vez son más los compradores ingleses, nórdicos o alemanes que aprovechan este evento comercial para planificar sus campañas y hacen de la feria la sede de encuentros con sus plataformas o supermercados para hacer sus balances anuales y planificar sus años. Esto es un éxito que se haga en Madrid y da mucha visibilidad a España

*“Cada vez son más los compradores ingleses, nórdicos o alemanes que aprovechan la feria para hacer balances anuales de sus empresas o supermercados y para planificar la temporada de invierno”*

*“Estar en la era de las Nuevas Tecnologías hace que le demos más importancia a la necesidad de mantener relaciones comerciales personales, que es lo que caracteriza a Fruit Attraction”*

como destino de ferias y congresos internacionales. Por último, se ha logrado conectar con el gran público involucrado en nutrir lo mejor posible a sus familias, de forma que se concibe como una fiesta de la gastronomía y de la nutrición. En esta edición, además, Fepex, Freshuelva e Ifema han organizado un simposio que ahonda en esta temática y en el que se va a dar cuenta de la innovación y los progresos que se están dando en productos como la fresa, la frambuesa, los arándanos y las moras.

Como en todo, hay empresas más reticentes al emprendimiento de acciones promocionales de este tipo. ¿Cómo animaría a las empresas del sector de la fresa y otras berries a tomar parte de esta iniciativa?

España tiene que dar imagen de solidez, innovación y creatividad. No hay mejor marco para hacer ver a consumidores y compradores que en España están ocurriendo muchos avances extraordinarios en innovación en las berries que se pueden ver en directo en la feria. Por eso, es importante que todos los actores del sector estén presentes en este simposio y en la feria para hacer ver que se trata de un sector dinámico e innovador del que España puede sentirse muy orgullosa.

¿Cómo valora el papel que vienen desempeñando FRESHUELVA en este evento?

La organización Freshuelva es el elemento esencial y dinamizador del sector. No se entendería la situación actual del mismo sin la acción de la asociación, por lo que aporta de profesionalidad y unidad. Sin Freshuelva, la historia de la fresa y de las berries, en general, sería muy diferente. Hay que reconocerle y felicitarle por su relevante papel en defensa de sus asociados y en demanda de las necesidades de los mismos ante administraciones de cualquier ámbito geográfico.

¿Cómo ve la feria dentro de unos años?

Yo creo que la Fruit tiene garantizado éxito y continuidad. Es cierto que estamos en la era de las Nuevas Tecnologías, pero eso precisamente hace que le demos aún más importancia al valor que tiene mantener relaciones comerciales de forma personal. Valores como la confianza o el conocimiento de la persona cara a cara son cada vez más fundamentales y lo son precisamente porque las Nuevas Tecnologías le han dado más valor. Por ello, la Fruit mantendrá su sentido de lugar de encuentro y de establecimiento de relaciones como punto central de negocios ♦

# Grufesa acude a Fruit Attraction con su fresa más saludable y natural



El programa *Food Chain Partnership*, de Bayer CropScience, hace que el 100 % de la producción de la cooperativa sea sostenible y obtenga una fruta segura y de mayor calidad.

La calidad, la seguridad alimentaria y la sostenibilidad son los pilares sobre los que trabaja la cooperativa Grufesa, que acude a la sexta edición de la Feria Profesional del sector de la Fruta y Hortaliza, Fruit Attraction, que se celebra del 15 al 17 de octubre en Madrid, para mostrar el fruto de su trabajo: su fresa más saludable y natural.

El programa *Food Chain Partnership*, de Bayer CropScience, comenzó a implantarse en la cooperativa en el año 2010 y actualmente se desarrolla en las más de 440 hectáreas previstas para la próxima campaña agrícola.

Así, el 100 % de sus 26.000 toneladas de producción son sostenibles con su entorno, dotando de valor añadido a su fresa. Según explica el gerente de Grufesa, Carlos Cumbreiras, "bajo la tutela de este ambicioso programa, hemos implantado un nuevo proceso productivo con el punto de mira puesto en el consumidor final, que cada día exige un fruto más respetuoso con el medio ambiente y más saludable para su estilo de vida". Esta nueva forma de trabajar será la que mostrará la cooperativa, entre otras novedades, en Fruit Attraction en el pabellón 9, stand 9D08B.

*Food Chain Partnership* garantiza que los cultivos de Grufesa superan los más exigentes protocolos de control de plagas y enfermedades. Según señala Cumbreiras,



"la calidad, la sostenibilidad y el cuidado del entorno deben ser nuestros valores de diferenciación, y este programa de I+D+i nos coloca un paso por delante" ♦




Trabajamos por tu  
confianza

[www.grufesa.com](http://www.grufesa.com)



# Cuna de Platero presenta su nueva línea de berries Premium en la Fruit

Bajo el lema 'La calidad no es la meta, es el camino', la cooperativa moguereña tiene previsto desarrollar un completo programa de actividades promocionales y comerciales en la feria.



La cooperativa Cuna de Platero S.C.A. de Moguer participará un año más como empresa expositora en Fruit Attraction, la Feria Internacional del sector de las Frutas y las Hortalizas, que tendrá lugar del 15 al 17 de octubre en Madrid.

La cooperativa Cuna de Platero, caracterizada por su marcado perfil innovador dentro del sector de las berries a nivel internacional, presentará en la sexta edición de Fruit Attraction las principales novedades que ha puesto en marcha para la próxima campaña, entre las que destacan: la presentación de su nueva línea de berries Premium, apostando especialmente por la variedad de frambuesas Adelita, de la que tiene previsto incrementar de forma significativa las ventas en mercados exteriores; y el inicio de la colaboración en el programa *Food Chain Partnership* de Bayer, para el 100 % de las 800 hectáreas que la cooperativa dedicará al cultivo de fresas esta campaña, con el doble objetivo de ofrecer al consumidor final una fruta de calidad excepcional, más natural, segura y saludable, a la vez que consolidar una dinámica de producción sostenible, optimizando los tratamientos y cumpliendo las más altas exigencias relativas al control de plagas y enfermedades de los cultivos, lo que permitirá a Cuna de Platero cumplir los estándares más restrictivos fijados por las grandes cadenas de distribución europeas; cumpliendo además unos exigentes parámetros de sostenibilidad, responsabilidad social y respeto al medio ambiente. Como colofón final al diverso programa de actividades, Cuna de Platero contará con la tradicional fuente de chocolate, en la que los visitantes podrán degustar fresas.

En esta edición, la empresa contará con un stand de 120 m<sup>2</sup>, habilitado para recibir a profesionales, clientes, proveedores, partners, medios de comunicación, etc. y un área destinada exclusivamente a presentaciones, reuniones y entrevistas, teniendo en cuenta la intensa actividad promocional y comercial que la cooperativa realizará durante esta feria, que en la presente edición prevé un incremento de visitantes del 27 %, respecto a los 24.829 profesionales recibidos el año pasado, llegados de 83 países.

Juan Báñez, gerente de la cooperativa moguereña, explica la importancia de este encuentro internacional, para Cuna de Platero, en particular, y para el sector de las berries onubenses en general, ya que "se trata de una gran oportunidad comercial, un escenario idóneo para dar a conocer nuestra amplia gama de frutas, que perfeccionamos



cada campaña con el objetivo de mejorar los servicios que prestamos a nuestros clientes, ofreciendo más productos de calidad y en más formatos, atendiendo así a todas las demandas de los consumidores. Además, este año Fruit Attraction contará con el simposio 'Fresh & Life', dedicado a las berries. Un magnífico escaparate, donde se mostrará la importancia que están adquiriendo nuestras frutas entre los consumidores por sus propiedades beneficiosas para la salud y se profundizará en los avances de los frutos rojos, en los ámbitos de nutrición, investigación, mercados y producción.

Asimismo, ferias como Fruit Attraction son plataformas promocionales de gran interés para Cuna de Platero, la cooperativa líder en exportación de fresa a los países europeos, que se plantea nuevos retos de futuro para seguir creciendo, ampliando su fortaleza comercial para posicionar sus frutas en nuevos mercados, como Reino Unido, Países Bálticos y del Este de Europa, donde tiene previsto incrementar su cuota de mercado en los próximos años; así como en el mercado nacional, donde también prevé aumentar su volumen de negocio de forma significativa ♦

# Comprometidos con la calidad

La empresa Fresas Nuevos Materiales S.A. se posiciona como una de las entidades de mejora genética en fresas con mayores expectativas de crecimiento dentro del sector.



En el actual panorama varietal, los mercados demandan variedades de fresa que tengan sabor y alta resistencia al transporte, requisitos con los que cumplen las variedades de Fresas Nuevos Materiales.

La variedad Primoris posee un excelente sabor y firmeza. Es una fruta muy cónica y armoniosa, con una alta resistencia al transporte y facilidad en la recolección.

La variedad Antilla, por su parte, alarga el ciclo de producción, mantiene un buen calibre del fruto y posee un sabor y textura excelentes.

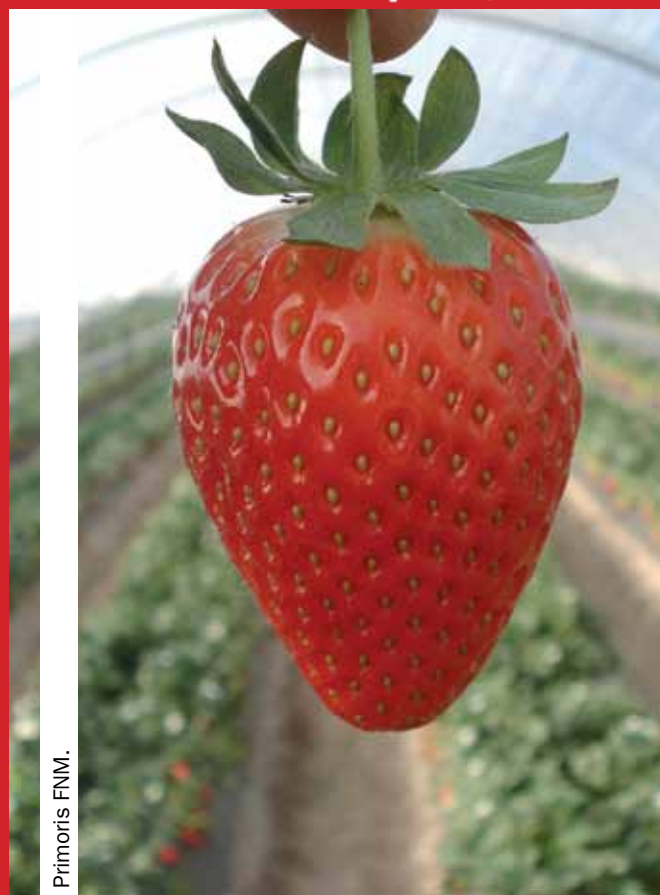
La variedad A8-16-2 ha sido desarrollada para competir en el segmento de las variedades tempranas. Tiene una excelente calidad sensorial y es una fruta firme, de buena textura y de un color rojo brillante.

La Empresa Fresas Nuevos Materiales S.A. (FNM), con sede en Huelva, fue creada en 1999 con el objetivo de obtener variedades de fresa que respondieran a las distintas necesidades del sector para, de este modo, disminuir la dependencia tecnológica de programas de mejora foráneos. Con una importante inversión en I+D, FNM se posiciona como una de las empresas de mejora genética en fresa con mayores expectativas de crecimiento del sector.

Los accionistas de FNM representan a todas las partes involucradas en el sector de la fresa local: los productores de fresas a través de Fresas Investigación y Desarrollo S.A., que esperan acceder a variedades propias para complementar y enriquecer la oferta de otros obtentores; los viveristas, que diversifican las fuentes de aprovisionamiento de variedades de fresa; la Caja Rural del Sur, que participa como entidad financiera en un proyecto económicamente rentable y útil para el sector.

A su vez, forman parte de Fresas Investigación y Desarrollo S.A. (FID) Alconeras S.A.T., Condado de Huelva S.A.T., Costa de Huelva S.C.A., Fres Palos S.A., Frutas Maripí S.L., Grufesa S.A.T., Hortofrutícola de Cartaya S.C.A., Masiá Ciscar S.A., Moguer Cuna de Platero S.C.A., Nuestra Señora de la Bella S.C.A. y Santa María de la Rábida S.C.A.

Como productores de fruta también forman parte como accionistas de esta empresa Agromolinillo S.C.A., Agromedina S.A.T. y A.M., Agromartín S.L., Agrufrepa S.L., Alfonseca S.A.T., Arofa S.L., Arroyogrande S.C.A., Baldifresa S.L., Comercial Luz Palos S.L., Floporan S.A.T., Fres González S.A.T., Fresafior S.C.A., Frestaber S.A.T., Frutas de Bonares S.C.A., Frutas Esther S.A., Frutos del Condado



Primoris FNM.

S.C.A., Gorofres S.A.T., Hortícola de Bonares S.C.A., Huerta Noble S.L., La Redondela S.A.T., Poupart Valencia S.A., Rústicas del Guadalquivir S.A.T. y Sol Condado S.A.

Para cumplir el objetivo de obtener variedades propias de fresa, FNM maneja un programa clásico de variedades de día corto y de día neutro, ambos parte nuclear del proyecto que han dado ya como resultado las variedades Coral, Primoris fnm, Antilla fnm y Niebla fnm.

Las variedades obtenidas y seleccionadas por FNM son examinadas bajo distintas situaciones productivas y en una escala aún mayor en campos de agricultores accionistas. Terminado este proceso, las variedades que han superado todos estos filtros son registradas en la Oficina Española de Variedades Vegetales y en la Oficina Comunitaria de Variedades Vegetales ♦



**Fresón de Palos**

fresondepalos.es



**fruit  
attraction**

FERIA INTERNACIONAL DEL SECTOR DE  
FRUTAS Y HORTALIZAS

---

**Fruit Attraction  
15-17 de octubre**

Pabellón 9, stand 9D08  
Ifema, Madrid

---

# Adelita, 'frambueníssima' los 365 días del año

Adelita, la frambuesa obtenida y registrada por Planasa, se diferencia de las demás variedades por su gran tamaño y por su capacidad para producirse en las distintas épocas de año.



El cultivo de la variedad Adelita, obtenida y registrada por PLANASA, se ha multiplicado por cuatro en sólo una campaña. Sus espléndidos resultados productivos y su calidad han hecho que esta frambuesa, presentada por Planasa en 2011, se esté ganando un puesto de honor en el cultivo de esta berry de moda.

Adelita se caracteriza por un gran tamaño y un elevado potencial productivo que permite disponer de esta variedad los 12 meses del año, una característica que la hace única frente al resto de las variedades del mercado. Por si fuera poco, es una fruta atractiva en forma y color, de sabor dulce ligeramente ácido. No es de extrañar que se la conozca bajo el nombre de 'frambueníssima'.

Actualmente hay más de 1.000 hectáreas de Adelita repartidas por el mundo.

La variedad es cultivada por agricultores seleccionados en México, España, Marruecos, California, Francia, Túnez, Reino Unido, Portugal, Italia y Alemania. Y sólo se puede conseguir a través de comercializadores exclusivos con el fin de preservar su calidad desde que se planta hasta que llega al consumidor final, en toda la cadena de producción y consumo.

PLANASA lleva una década apostando por un cuidado programa de I+D de frambuesa. También trabaja con arándano, mora y, por supuesto, fresa. Una oferta muy completa de berries adaptadas a diferentes zonas climáticas y a los gustos de los mercados a nivel mundial.

### Safari, la fresa precoz de calidad

A pesar de que se ha contado con pocas plantas de esta nueva variedad de fresa de PLANASA, Safari ha causado una gran expectación ya que se trata de una variedad muy precoz con poco vigor, lo que permite una producción tanto a raíz desnuda como en maceta. Los ensayos han demostrado también que se trata de una variedad con unos grados brix bastante por encima de la media de las variedades precoces que ofrece el mercado. Cuenta con unas características que la hacen muy apetecible, ya que se caracteriza por un color rojo brillante que no se oscurece tras su cosecha y manipulación, y una buena consistencia que la convierte en una variedad con una vida comercial muy buena.

Planasa estará presente en Fruit Attraction: pabellón 3 - stand 3C03 ♦



# Control de plagas y enfermedades en fresa para lograr las mejores cosechas

Dow AgroSciences dispone de un catálogo siempre al servicio de la sanidad del cultivo de la fresa.



Dow AgroSciences



Las plagas y enfermedades en el cultivo de la fresa son, sin duda, un condicionante que limita la calidad de la cosecha. Para combatirlas, Dow AgroSciences dispone de un amplio catálogo de productos exclusivos de elevada eficacia e incluidos en los listados de gestión integrada de plagas GIP.

## ¿Cómo controlar los insectos plaga?

Los trips, las orugas y los pulgones constituyen importantes plagas que merman el desarrollo del cultivo, trasladando los daños que producen hasta la recolección. Para su control, Dow AgroSciences ofrece una completa gama de insecticidas: Spintor® 480, Dursban® 75, Reldan® E, Merger® y Stamina®.

Spintor® 480 está compuesto por una potente sustancia activa, única en el mercado y obtenida de forma natural a partir de la bacteria *Saccharopolyspora spinosa*, lo que además le permite ser utilizado en agricultura ecológica. Spintor® 480 aporta el máximo control en trips, orugas y en la mosca *Drosophila suzukii*.

Dursban® 75 y Reldan® E, únicos en el mercado por su formulación y efecto vapor respectivamente, son altamente eficaces contra un amplio espectro de insectos, entre ellos, orugas, trips, rosquilla negra y, en el caso de Reldan® E, también pulgones.

Merger®, compuesto por la bacteria *Bacillus thuringiensis*, controla orugas y es apto para su uso en agricultura ecológica.

Stamina®, por su parte, aporta un elevado efecto de choque contra orugas, pulgones y *Drosophila suzukii*.

## ¿Cómo controlar los nematodos y enfermedades del suelo?

La desinfección del suelo continúa siendo una necesidad debido a la recurrente aparición de nematodos y hongos. Telopic® C35 y Telopic® C35 EC (inyectable o aplicación en riego, respectivamente), aportan el control más eficiente gracias a su cuidadosa formulación. En el caso de aplicaciones en lomo de segundo año para el control de nematodos, Dow AgroSciences dispone de Telone® II EC para aplicaciones en riego localizado. Nota: para Telopic® C35 y Telopic® C35 EC, Telone® II y Telone® II EC es necesaria autorización excepcional.



## ¿Cómo controlar el oídio y otras enfermedades causadas por hongos?

El oídio de la fresa, causado por el hongo *Podosphaera macularis*, es la enfermedad más importante de los fre-sales por los graves daños que ocasiona y por su reiterada aparición durante el ciclo de cultivo. Systhane® Forte, Karathane® Star y Arius®, gracias a su elevada eficacia y exclusividad prometen el máximo control de esta enfermedad.

Karathane® Star, con su triple acción preventiva, curativa y erradicante, Arius® con su efecto vapor y Systhane® Forte con su excelente sistemía, combinan a la perfección para controlar esta importante enfermedad. Para combatir otras enfermedades fúngicas, Bravo® 50 destaca por su amplio espectro, eficaz contra afecciones como la botritis ♦

Carmen Grafulla, responsable técnico de insecticidas y fungicidas.

Manuel Romero, responsable técnico de área.

Daniel Giraldo, delegado comercial de área.

© Marca de The Dow Chemical Company ("Dow") o de una compañía filial de Dow

© Bravo 50 es una marca de Syngenta.

# El fungicida Pyrus de Agriphar, uno de los más potentes para tratar la botritis

Las aplicaciones preventivas y en los estados más iniciales son las más efectivas porque frenan el desarrollo de la enfermedad.



Agriphar Iberia tiene uno de los fungicidas más potentes del mercado para el tratamiento de la botritis: Pyrus.

Pyrus (Pirimetanil 40 %) actúa por contacto, es translaminar y sistémico, y con efecto vapor, que garantiza acceder a hongos situados en lugares donde no llegan las aplicaciones normales.

Se trata de un fungicida de alta tecnología que detiene instantáneamente el desarrollo de la botritis, evitando

su avance, la esporulación y causando finalmente la muerte del hongo.

Tiene un modo de acción muy particular, inhibiendo la secreción de enzimas. Estas son las encargadas de provocar heridas en las células, canalizar el desarrollo de las hifas del hongo y su posterior esporulación.

Con las aplicaciones de Pyrus, se evitan las lesiones y la expansión del hongo.

## DESARROLLO DE LA ENFERMEDAD: Tres fases



1. Las enzimas segregadas por el hongo digieren la cutícula y las paredes celulares. Los elementos nutritivos de la planta son absorbidos por el hongo.



2. El hongo segrega un complejo enzimático y se instala en el fruto. Las células son vaciadas de sus elementos nutritivos.



3. El hongo destruye las células del fruto. Produce millones de esporas.

## CONTROL DE LA ENFERMEDAD: Tres fases



1. Pyrus inhibe la secreción de enzimas necesarias para el proceso de infección. El hongo no absorbe los elementos nutritivos de la planta.



2. Pyrus provoca la degeneración del tubo germinativo, al inhibir la secreción del complejo enzimático de la botritis. Un segundo tubo germinativo es emitido en superficie.



3. Pyrus impide la progresión del segundo tubo germinativo emitido por la botritis. El fruto no es alterado, no hay producción de esporas.

Es por esto que las aplicaciones preventivas y en los estados iniciales de la enfermedad son las más efectivas, al evitar el desarrollo y las consecuencias de la enfermedad. La eficacia de Pyrus también se manifiesta en otros culti-

vos, e incluso con efecto preventivo-curativo contra otras enfermedades además de la botritis. Pyrus es compatible con el uso de insectos auxiliares y respetuoso con las abejas, que actúa con una rápida degradación en el suelo ♦

# Da la cara

por lo nuestro



**Carolina Marín**  
*Campeona del mundo de Bádminton*



## FRESH & LIFE BY FRUIT ATTRACTION: OCTUBRE 2014

*Martes 14 de octubre*  
Hora: 17.00 h.- 19.30 h.

**17:00 h- 17:30 h**

**Inauguración:** Isabel García Tejerina, ministra de Agricultura, Alimentación y Medio Ambiente.

**17:30 h- 18:00 h**

**Introducción. El cambio del marco:** Josep Piqué

- El nuevo marco geográfico: La pujanza de Oriente frente a Occidente.
- Velocidad del cambio: la evolución tecnológica en hortofruticultura.
- Perspectivas de Futuro del sector Hortofrutícola: Evolución de los costes productivos y de la competencia.

**18:00 h-18:45 h.**

**Nutrición y Salud:** Mary Ann Lila (USA)

- Los compuestos vegetales presentes en los Berries y su efecto sobre la salud.
- Interacción sinérgica de las combinaciones de compuestos presentes en los Berries a diferencia de los compuestos de síntesis química (naturaleza superior a la química):
  - Acción Antiinflamatoria/Antioxidante
- Influencia sobre:
  - Cardiovasculares, diabetes.
  - Función neuroprotectora (Alzheimer /Parkinson).
  - Retraso del deterioro motor y cognitivo provocado por la edad.
  - Propiedades anti-cancerígenas.
- Los avances en la secuenciación del ADN de la planta abren puertas al aprovechamiento de los compuestos vegetales de los Berries del futuro como herramientas para la salud humana.

**18:45 h- 19:30h.**

**Innovación- Investigación:** José Chaparro (USA)

La mejora varietal: un proceso natural, central para la innovación tecnológica.

- Función social de la mejora varietal: La visión del investigador.
  - Disfrute del consumidor.
  - Variedad de la oferta.
  - Mejoras en disponibilidad y calidad del producto.

Los nuevos retos en Berries

- Frutas sabrosas para el fomento del consumo. De especial importancia para niños: Facilitando los hábitos saludables que mejoran la calidad de vida.
- Potenciar los beneficios para la salud de los Berries.
- Adaptación a dinámica de vida del consumidor: conveniencia, consumo infantil.

*Miércoles 15 de Octubre*  
Hora: 9:45 h.-12:00 h.

**9:45 h-10:30 h.**

**Producción:** Freshuelva

- Estado de la categoría.
  - Productos (fresa, frambuesa, mora y arándano).
  - Territorios.
  - Cultivos con un impacto Nacional y Cultural.
  - Realidad social y económica. Puesta en valor del cultivo.

**10:30 h- 11:00 h.**

**Distribución:** Rune Flaen (CEO de BAMA, Noruega)

- Aspectos positivos para la distribución: producto rentable y atractivo.
- Perspectivas de crecimiento explosivo en berries: El modelo Escandinavo.
  - Posibilidades, posicionamiento.

**11:00 h-11:30 h.**

**Conclusiones:** Felipe González Márquez (España)

"La producción de Berries: oportunidades para emprendedores en el entorno rural.

Relevancia, oportunidades, riesgos y futuro".

**11:30 h.**

**Clausura:** Elena Víboras, consejera de Agricultura, Pesca y Desarrollo Rural; e Ignacio Caraballo, presidente de la Diputación de Huelva.



TU  
ALTERNATIVA  
FUERTE  
ANDALUZA



CAJA RURAL  
DEL SUR

# Plan 2014 para el sector Agroalimentario

Las soluciones financieras que estabas esperando.... productos pensados especialmente para tí, que harán mejorar el rendimiento de tu negocio.

Línea de productos para  
cooperativas y socios.  
Financiación de campaña  
Comercio Exterior  
Agroseguro...

902 310 902 [ruralvia.com](http://ruralvia.com) [cajarural.com](http://cajarural.com)



← *“La promoción de nuestros productos es clave para abrir nuevos mercados”*

# Susana Díaz Pacheco

*Presidenta de la Junta de Andalucía*

*En el escaso año que Susana Díaz lleva como presidenta de la Junta de Andalucía, ha demostrado su apoyo incondicional a los sectores económicos importantes en la comunidad, como el fresero, del que destaca su saber hacer aun en contexto de crisis.*

*En época de crisis, la agricultura supone uno de los pilares económicos fundamentales de Andalucía, y la fresa, en concreto, uno de los puntales de la economía provincial onubense. ¿Qué valor se le da desde el Gobierno andaluz al sector de los frutos rojos?*

Valoramos este sector puesto que supone una importante fuente de riqueza para la región y, sobre todo, para la provincia de Huelva, ya que este territorio es el principal productor de fresa de Europa. Las ventas al exterior son, en parte, la clave de su gran potencial. Estas transacciones han registrado en el primer semestre de este año un aumento de más del 20 % con respecto a los mismos meses de 2013, acercándose a las 289.000 toneladas, valoradas en más de 680 millones de euros. Además, cerca de 200 empresas comercializadoras de frutos rojos de la región han llevado a cabo negocios en otros países en lo que va de 2014, siendo Huelva, por supuesto, la principal provincia exportadora, con más del 90 % de estos negocios internacionales.

Quiero destacar y valorar igualmente la estabilidad de este sector, que ha sabido afrontar la durísima coyuntura económica mundial por la que atravesamos, afianzando su posición e, incluso, aumentando sus ventas en otros países. Todo un ejemplo de buen trabajo por parte de los productores y comercializadores de frutos rojos de Andalucía, que cuentan con una merecida confianza por parte de los consumidores de todo el mundo.

*Las berries, junto a otras frutas y hortalizas andaluzas, estarán presentes en Fruit Attraction. ¿Cómo valora la promoción del sector hortofrutícola andaluz?*

La promoción es clave para el mantenimiento de la posición de los productores andaluces y su apertura a nuevos mercados. En el caso de las ferias como Fruit

Attraction, se trata de un escaparate de gran utilidad para mostrar al mundo las excelentes cualidades de los alimentos que se obtienen en el campo andaluz.

Además, estos encuentros facilitan la relación con agricultores, empresarios y profesionales de la comercialización de otros lugares, abriendo así nuevas oportunidades de negocio para las frutas y hortalizas de nuestra región. Sin olvidar la puesta en común de experiencias y conocimientos a través de reuniones o simposios que a menudo acompañan a las muestras agroalimentarias y que permiten difundir las últimas novedades y descubrimientos de los diversos sectores de producción.

Y, si bien damos una gran importancia a las ferias, somos conscientes de que éste no es el único modo de promocionar las cualidades de los alimentos, pues también hay otras acciones que se desarrollan en diversos ámbitos como, por ejemplo, los puntos de venta, en la vía pública o en los aeropuertos. Estas iniciativas contribuyen a difundir las propiedades de las frutas y hortalizas directamente entre los consumidores, de quienes dependen las ventas en última instancia y que deben conocer sus cualidades para poder reconocer los mejores productos en el mercado.

*Freshuelva organiza en esta edición el simposio 'Fresh and Life'. ¿Qué opinión le merece esta iniciativa promocional de las berries y sus cualidades saludables?*

Desde la Junta de Andalucía entendemos que es vital que se conozcan las propiedades de los alimentos que contribuyen a tener una mejor calidad de vida, por eso llevamos a cabo campañas informativas y de promoción de alimentos cuyas cualidades saludables están más que demostradas. Y con ello me refiero, por supuesto, al aceite de oliva, que contribuye a prevenir los problemas cardíacos entre otros beneficios, pero también a las frutas,



cuyo consumo diario aporta numerosas ventajas a nuestro organismo al ser una fuente de vitaminas.

Entre otras actuaciones en este sentido, me gustaría resaltar el programa de reparto de fruta en las escuelas que desarrollamos desde las consejerías de Salud, Educación y Agricultura, que colaboran para mejorar los hábitos alimenticios de los más pequeños de la casa. Esta campaña acerca la fruta a los escolares y los acostumbra a incorporar este alimento a su día a día, avanzando así además en la conservación de la dieta mediterránea, un gran patrimonio de nuestra tierra que no debemos dejar que caiga en el olvido para las generaciones del futuro.

Uno de los problemas más reiterados del sector de los frutos rojos son los ataques de la prensa francesa a la fresa española. ¿Con qué argumentos defendería al sector?

*“El prestigio de las fresas, las frambuesas, las moras y los arándanos de Andalucía a lo ancho de todo el mundo no es un regalo, es una recompensa a la gran labor de los agricultores andaluces, y eso nadie puede negarlo”*

Creo que el sector de los frutos rojos se defiende solo. Me explico: la calidad de sus frutos es la principal prueba del buen hacer de estos productores ante los consumidores, los verdaderos jueces de los alimentos que ofrece nuestro campo. El prestigio de las fresas, las frambuesas, los arándanos y las moras de Andalucía a lo ancho de todo el mundo no es un regalo, es una recompensa a la gran labor de los agricultores de la región, y eso nadie puede negarlo.

Otra garantía es nuestro sistema de trazabilidad, que controla la totalidad del proceso de producción y transformación de los alimentos, desde el campo hasta el punto de venta, y que ya ha demostrado su funcionamiento cuando se ha atacado a los alimentos andaluces anteriormente.

A todo ello se suma otro factor más: la amplia extensión de la producción integrada en estos cultivos. Este método de cultivo, cuyas exigencias comprenden desde el terreno laboral al uso de fitosanitarios, apuesta por el respeto al medio ambiente, dejando hacer a la naturaleza, ya que uno de sus pilares básicos es el uso de unos insectos para controlar la presencia de otros y así alcanzar el equilibrio perfecto para la producción.

*El veto ruso es un elemento distorsionador del mercado europeo para las frutas españolas. ¿Cómo cree que le puede afectar a las fresas y berries de Huelva? ¿Qué medidas deberían tomar las administraciones al respecto?*

Afortunadamente, los frutos rojos onubenses no se han visto muy afectados por este incidente, ya que el mercado ruso no es uno de sus principales destinos, pues sólo se vende el 0,1% de las exportaciones de estos alimentos andaluces. Sin embargo, las limitaciones sí han afectado a numerosos productores de nuestra región que, sin ser responsables de la situación, han visto cómo se han mermaado sus posibilidades de negocio de la noche a la mañana.

Como presidenta de la Junta de Andalucía, debo hacer hincapié en la necesidad de garantizar que ningún agricultor afectado por estas limitaciones de venta pierda la oportunidad de acceder a las medidas compensatorias de Bruselas. Al mismo tiempo, seguiremos exigiendo que se amplíe la lista de alimentos con derecho a ayudas hasta

que contemple todos aquellos que han registrado incidencias, como, por ejemplo, los cítricos, las berenjenas y los calabacines.

Hay que actuar de manera inmediata y contundente para solventar esta situación. Pedimos al Gobierno de España que mantenga una posición firme a la hora de interceder por los agricultores

ante Bruselas, donde debe defender de forma contundente sus intereses. Si es así, contará con todo el apoyo de Andalucía, que espera que no se olvide a sus productores, como ha ocurrido recientemente en la reforma de la Política Agrícola Común (PAC) ♦



**2X1** 2014

Plan Especial de la Fresa

4 años de garantía

1ª cuota  
JULIO  
2015



en 15 minutos



5055E de 55 cv 21.800€  
5065E de 65 cv 24.800€  
5075E de 75 cv 27.400€

**Fresero Completo**

con los dos equipos de ruedas  
IVA 21% no incluido



De un Standard a un Fresero



CONSULTE NUESTROS PRECIOS  
SE SORPRENDERÁ

HUELVA

959 353 077

FUENTE DE CANTOS

924 500 433

LLERENA

924 871 202

666 416 903  
666 416 891  
666 416 890

AGRIFUSA Huelva  
Parque Huelva Empresarial  
Avda. del Jamón Nave 10 -2  
21007 Huelva

www.agrifusasa.com

Oferta Válida  
hasta  
31-10-2014



**JOHN DEERE**

**SISTEMAS DE GUIADO JOHN DEERE  
MÁXIMA PRECISIÓN Y EXACTITUD.**



**Experiencia de primera clase**

Mediante el monitor GreenStar 3 2630 y el receptor Star Fire 3000 puede ejecutar la gama completa de soluciones AMS: desde orientación y documentación hasta capacidad de ISOBUS avanzadas.





El presidente de Diputación agradeció la implicación de los transportistas en la promoción de la provincia.

## Reconocimiento a los transportistas que han llevado la imagen de Huelva por Europa.

Una campaña promocional del Patronato de Turismo y Freshuelva ha contado con la participación de 29 camiones de seis empresas de la provincia.

El presidente de la Diputación, Ignacio Caraballo, ha reconocido a los empresarios transportistas de la fresa de Huelva que han participado con sus camiones en la campaña promocional de la imagen de Huelva organizada por el Patronato Provincial de Turismo junto con Freshuelva.

El otoño pasado, la Diputación, en colaboración con el Patronato Provincial de Turismo, puso en marcha junto a la Asociación Onubense de Productores y Exportadores de Fresas, Freshuelva, una iniciativa para promocionar la marca 'Huelva' por toda Europa a través de 29 camiones que durante la campaña fresera parten desde la provincia onubense a todos los rincones del continente europeo.

El presidente de la Diputación, que ha mantenido un encuentro con los transportistas que han participado en la campaña, ha agradecido la implicación de las empresas freseras y de transporte. "Desde el primer momento acogieron la iniciativa con gran interés y eso ha permitido que la campaña haya sido un éxito", ha asegurado.

Como ha explicado Caraballo, se trataba de trasladar todo lo bueno que atesora esta provincia y sus enormes atractivos, como un clima y un medioambiente privilegiado, la riqueza cultural y el patrimonio histórico y la gastronomía, "una de las joyas de la corona de nuestra provincia, siendo la fresa de Huelva una de sus embajadoras".

Genaro Rodríguez, cuya empresa ha participado en la campaña, ha señalado que se trata de una "muy buena idea" aprovechar los camiones, "que llegan a recorrer 200.000 kilómetros cada uno", como "flota de embajadores".

Los camiones han recorrido Europa mostrando en la puerta trasera, una imagen de las playas de Huelva con una frase en inglés 'Are you cold?' (¿Tienes frío?), en la que se invitaba a visitar la provincia de Huelva y a disfrutar de su clima y sus playas.

En el marco de esta campaña también se ha desarrollado un concurso fotográfico titulado 'Embajadores de Huelva', en el que los propios transportistas han captado las imágenes de la campaña en diferentes puntos de Europa.

La campaña se enmarca dentro de las iniciativas que viene llevando a cabo la Diputación en los últimos años por potenciar la marca 'Huelva' tanto dentro como fuera de España.

Las empresas participantes han sido:  
 Genaro Rodríguez e Hijos, S.L. (Moguer)  
 Transportes Ofito S.L. (Palos de la Frontera)  
 Logística Pérez Moreno S.L. (Villarrasa)  
 Distribuciones y Transportes Trasdalarba S.L. (Huelva)  
 Villaonuba S.L. (Huelva)  
 Frutas Hermanos Millán S.L. (Moguer) ♦

**PROYECTOS A MEDIDA  
INSTALACIONES AGRÍCOLAS  
FABRICACIÓN DE INVERNADEROS  
FERRETERÍA INDUSTRIAL  
HIDROPONIA  
ORDENADORES DE RIEGO**



**SUMINISTROS E INSTALACIONES**  
  
**AGRICOLAS**  
**SAN JORGE, S.L.**

Polígono Industrial San Jorge  
21810 Palos de la Frontera (Huelva)

T: 959 350 852 / 959 530 539  
F: 959 351 099

[www.suministrosanjorge.com](http://www.suministrosanjorge.com)  
[edesio@suministrosanjorge.com](mailto:edesio@suministrosanjorge.com)

## Alegaciones contra del nuevo límite de módulos para autónomos.

Freshuelva asegura que este nuevo sistema previsto en la reforma fiscal, ya aprobada por el Consejo de Ministros, perjudicará a alrededor del 50 % de los socios de las cooperativas freseras.

Freshuelva ha presentado alegaciones ante el Ministerio de Agricultura, Alimentación y Medio Ambiente contra el apartado de la reforma fiscal que tramita el Gobierno de la nación y que rebaja el límite para tributar por estimación objetiva o módulos de los 300.000 euros anuales de ingresos a los 200.000.

Freshuelva ha especificado que esta modificación afecta a un 50 % de los socios de las cooperativas de la asociación, resaltando su incidencia negativa, puesto que este sistema establece que la tributación es independiente de que la actividad laboral vaya bien o de que se haya incurrido en pérdidas, como ha sido habitual en el sector fresero en las dos últimas campañas. La reclamación de la asociación onubense, respaldada por Fepex, ha sido asumida por el Grupo Parlamentario Socialista, que la ha recogido en una enmienda a esta Ley, ya aprobada por el Consejo de Ministros y en trámite parlamentario ♦



Una gran mayoría de autónomos freseros se verán afectados por esta rebaja para establecer impuestos.

**EJIDO CARTÓN®**  
www.ejidocarton.com

*Low cost packaging*

*Impresión a todo color*  
*Formas personalizables*  
*Amplia gama de formatos*  
*100% resistentes a la humedad*  
*Con opción de tapa plástica*

**eco**  
Papel Kraft Certificado PEFC y FSC®  
Envase ligero (mínimo residuo)  
100% resistente a la humedad

Modelo patentado

**NEW**  
**NUEVO**

**Envases para packaging ecológico.**  
**Ecological packaging.**

Pol. Ind. La Redonda, 95 · 04710 Sta M<sup>a</sup> del Aguila · El Ejido (Almería) SPAIN  
T: +34 950 580 712 · F: +34 950 580 669 · M: comercial@ejidocarton.com

## Las berries onubenses, presentes en un encuentro hortofrutícola internacional en Almería.

Grufesa, Plus Berries y Euroberry-Hortofruit participan en una misión de Extenda para establecer relaciones comerciales.



Grufesa, Plus Berries y Euroberry han formado parte de las 63 empresas y agentes profesionales de 13 países que han participado en el Encuentro Internacional del Sector Hortofrutícola en Almería. El objetivo de esta acción impulsada por Extenda es trasladar la capacidad y los

procesos innovadores del sector hortofrutícola andaluz y promover encuentros con importadores, distribuidores y cadenas de tiendas especializadas de 12 países: Austria, Bélgica, Canadá, Croacia, Estados Unidos, Eslovaquia, Hungría, Irlanda, Qatar, Polonia, Reino Unido y Suecia ♦



Bienvenidos  
a un mundo de

Producto, servicio  
y todo ello rápido



Conozca Gat

3 fábricas  
Situadas estratégicamente en Huelva, Badajoz y Almería

4.000 clientes en España y Portugal  
Desde cooperativas a pequeñas explotaciones

Más de 100.000 hectáreas abonadas "a medida"  
Cultivo de secano y regadío

Más de 100 profesionales a su servicio  
Con un objetivo: Ser la compañía de referencia en el sector de los fertilizantes líquidos

Cobertura de reparto garantizada  
Para toda Andalucía, Extremadura y centro sur de Portugal

20  
en España  
Años



Innovación en fertirrigación de berries

- Cuenten con la tecnología más avanzada: abono líquido con la máxima precisión y garantía, que ayudan a mantener la limpieza de cintas de riego.
- Adaptamos en nuestros laboratorios el fertilizante líquido a su agua, suelo y cultivo.
- Soluciones A+B para llegar a la CE, pH y concentración deseada.
- Investigación y desarrollo en optimización de fertirrigación en fresa: a través de continuos ensayos en colaboración con IFAPA

Planta Níxos  
Ctra. Níxos - Évora, Km 1,8  
21602 Níxos - Huelva  
T. pedidos 952 392 007  
F. 952 392 002  
R. 952 392 112  
info@gatliquida.com

Planta Lobón  
Carretera 3.000 a Almoratani en  
Camí Lobón - Badajoz  
T. pedidos 024 447 572  
F. 024 447 574  
R. 024 447 577  
info@gatliquida.com

Planta Almería  
Carretera de los Molinos s/n - Bja de la Mina  
04715 Los Molinos - Almería  
T. pedidos 952 587 340  
F. 952 587 348  
R. 952 587 340  
info@gatliquida.com



## Importadores de países nórdicos vendrán a la provincia a conocer la producción de berries. Se trata de una iniciativa de misión comercial inversa en la que colabora Freshuelva.

El presidente de la Diputación Provincial de Huelva, Ignacio Caraballo, y el presidente de la Cámara de Comercio Industria, Servicios y Navegación de Huelva, Antonio Ponce, han firmado un convenio de colaboración por el que ambas instituciones se comprometen a dinamizar el tejido empresarial onubense en el exterior.

En virtud de este acuerdo se llevarán a cabo diferentes acciones para promocionar las empresas de Huelva y contribuir al desarrollo y expansión del tejido productivo de la provincia, destacando la participación de empresas onubenses del ibérico en el Salone Internazionale del Gusto y una misión inversa en el sector de las berries.

En concreto, en el caso de las berries, junto a Freshuelva se ha diseñado la celebración de una misión inversa, es decir, traer a la provincia de Huelva a los productores, importadores, a inversores y a empresas interesadas en abrir líneas de negocio con ellos.

El objetivo es localizar importadores de países como Irlanda, Dinamarca y Noruega, que son aquellos países que los productores han señalado, los cuales, además de contar con consumidores selectos y exigentes con los



Caraballo y Ponce, durante la rúbrica del convenio entre Diputación de Huelva y la Cámara de Comercio.

productos en fresco, se caracterizan por ser territorios sin sobre explotación de este tipo de fruta, de la que en Huelva es líder en producción.

Está prevista la realización de esta acción en noviembre de 2014 al ser la época en la que las cadenas de distribución localizan a los proveedores, pudiendo de esta forma traer a los empresarios importadores a conocer *in situ* nuestros campos, explotaciones e industrias, de tal forma que la relación cliente-productor se afiance con las visitas previstas.

Caraballo ha recordado que la Diputación, a través de Huelva-Empresa, "está articulando una importante red de aliados" entre los que ha destacado a la Universidad de Huelva, la Federación Onubense de Empresarios, Upeco, las Agencias Extenda e Idea, el Icx, Instituto de Comercio Exterior, y ahora también la Cámara de Comercio ♦



**Fábrica de cartón ondulado  
envases y embalajes**

**ONDUPACK, S.A.U.**

Pl. Ind. Ctra. Arroyo de San Serván,  
c/ Mecánica, 24  
06200 Almendralejo (Badajoz)

Tel.: 924 666 329

Fax: 924 666 249

E-mail: [ondupack@ondupack.com](mailto:ondupack@ondupack.com)

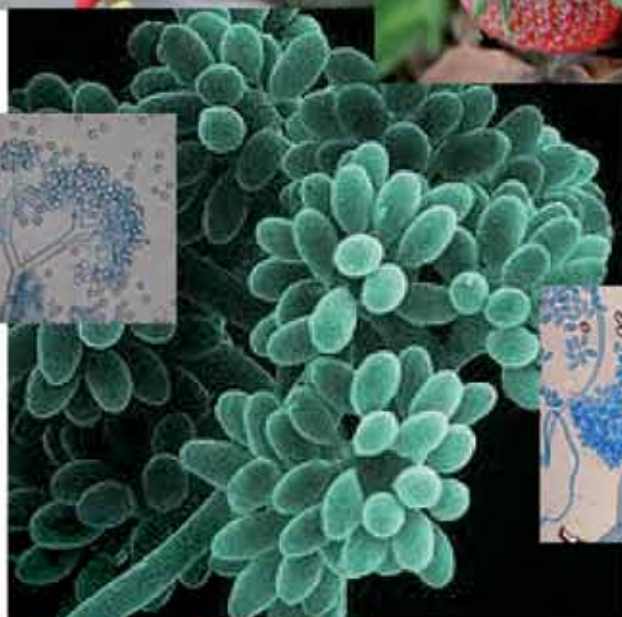
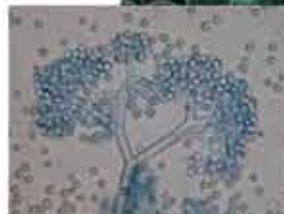
[www.ondupack.com](http://www.ondupack.com)

# Pyrus

En España está en TODAS las razas de BOTRYTIS

## Antibotróptico

- Contacto
- Translaminar
- Sistémico
- P.S. 3 días



Producto de:



P.I. La Isla. C/ Rio Viejo, 80  
41703 Dos Hermanas (Sevilla)

T +(34) 954 93 00 01

F +(34) 954 93 00 33

[www.agriphar.es](http://www.agriphar.es)

[iberia@agriphar.com](mailto:iberia@agriphar.com)

## Los frutos rojos posibilitan transportadores ecológicos de medicamentos. Un estudio de la Universidad de Huelva y la de Lecce (Italia) desarrollan este sistema de traslado de sustancias a células del organismo.

Una vez más, las cualidades naturales que poseen los frutos rojos en la provincia de Huelva favorecen avances científicos encaminados a la mejora de la calidad de vida de las personas. Y es que investigadores del Campus de Excelencia Internacional Agroalimentario (ceiA3) de la Universidad de Huelva y de la Universidad de Lecce (Italia) han desarrollado nuevos 'transportadores ecológicos', basados en frutos rojos, que permiten trasladar todo tipo de sustancias o medicamentos a cualquier tejido o célula del organismo. En concreto, se trata del primer estudio que se centra en la utilización de compuestos naturales extraídos a partir de frutos rojos (*Sorbus americana* y *Vaccinium sp.*) que no dañan el organismo y que, además, poseen ciertas propiedades capaces de reducir los efectos secundarios asociados al tratamiento de enfermedades como el cáncer. Asimismo, también son respetuosos con el medio ambiente al reducir el consumo de reactivos y la generación de residuos químicos durante su producción, según la Fundación Descubre.

En el artículo 'Sustainable Preparation of Cardanol-Based Nanocarriers with Embedded Natural Phenolic



Una vez más, las cualidades de la fresa sirven de avance médico.

Compounds', publicado en la revista *Sustainable Chemistry and Engineering*, el equipo de trabajo ha desarrollado transportadores denominados vesículas, obtenidos con materiales naturales para transportar los productos farmacológicos por sangre sin dañar el organismo ♦

For Earth, For Life  
**Kubota**

**[a]**  
GRUPO  
**ANCOR**  
www.grupoancor.es



**[a] AGRACOR**

Autovía H-30 Huelva-Gibraleón, km.2  
21500 Gibraleón

T 959 300 836 / M 615419965 / F 959300847  
ventas@agracor.es  
recambios@agracor.es



## Apoyo de la presidenta al sector agroalimentario andaluz.

Las frambuesas y las moras de Freshuelva estuvieron presentes en el acto.



La presidenta de la Junta de Andalucía, Susana Díaz, ha aprovechado el acto de entrega de los premios de Agricultura y Pesca 2013, para rendir un homenaje al sector agroalimentario andaluz, cuyos principales representantes se dieron cita en el acto, entre ellos, el presidente de Freshuelva, Alberto Garrocho. La asociación onubense aportó frambuesas y moras a la exposición de productos andaluces que destacan por su aportación a la economía de la co-

munidad. La presidenta ha destacado la apuesta del sector por la sostenibilidad, la innovación y la diversificación.

Estos galardones reconocen el esfuerzo y el espíritu innovador de empresas, entidades, profesionales y ciudadanos destacados en los sectores agrícola, ganadero, pesquero y agroalimentario de Andalucía. En el acto también ha estado presente la consejera de Agricultura, Pesca y Desarrollo Rural, Elena Víboras ♦



**plaform**®  
SISTEMA INTEGRAL DE EMBALAJE EN CARTON ONDULADO

**NACIDO PARA PROTEGER**

**VISÍTANOS EN EL  
STAND 9D12  
(PABELLÓN 9)**

www.grupoplaform.com +34 915 711 702



Estudios avalan las cualidades saludables de los frutos rojos.

## Una investigación destaca que los frutos rojos ayudan a combatir la obesidad. Consumir frutos rojos puede ser el secreto para la pérdida de peso, según una investigación.

Según recoge el periódico *Freshplaza*, consumir frutos rojos puede ser el secreto para la pérdida de peso, según ha descubierto una nueva investigación. El estudio, que se publicará en la prestigiosa revista internacional *GUT* este mes, ha descubierto que el extracto de arándano rojo puede frenar el aumento de peso. El profesor Yves Desjardins indica que el estudio se centra en los compuestos fenólicos hallados en los arándanos, pero que estos compuestos pueden encontrarse también en los arándanos azules, las fresas, la piel de la manzana y el vino. El compuesto modifica las bacterias del estómago y aumenta el nivel de “bacterias buenas”, que son beneficiosas para la inflamación del estómago y puede prevenir enfermedades del corazón. Cuando el compuesto se le administró a ratones obesos, consiguió que adelgazaran. “Hemos demostrado específicamente que el extracto de arándano rojo puede estimular el asentamiento de una especie específica de bacterias llamadas *Akkermansia muciphila* que se han descubierto en el intestino de los ratones delgados y no en el de los ratones obesos”, indica el profesor Desjardins, miembro del Instituto Canadiense de Nutrición y Alimentos Funcionales. Como especialista mundial en los efectos saludables de los frutos rojos, el profesor Desjardins presentará los resultados de su investigación en Brisbane, en el Congreso Internacional de Horticultura.

El profesor afirma que se están haciendo ahora mismo pruebas para probar los efectos en humanos, pero que un

estudio previo sobre 30 hombres con sobrepeso a los que se les dio una taza de zumo de arándano rojo al día tuvo como resultado que estos hombres perdieran alrededor de 1 centímetro de circunferencia de cintura. “En aquellos momentos no podíamos explicar este efecto, ahora creemos que estimuló su bacteria antiobesidad”, asegura Desjardins.

“Creo que la conclusión es que consumir frutos rojos puede afectar positivamente a las bacterias y cabe la posibilidad de perder peso”. Aunque todavía no está claro cuánto debería consumirse para obtener resultados beneficiosos para la salud, el profesor Desjardins afirma que la cantidad de zumo de arándanos suministrada a los ratones era apenas equivalente a alrededor de media taza o quizá hasta una taza llena de frutos rojos al día. “Por tanto, es algo fácilmente alcanzable, es una cantidad razonable”, asegura. También afirma que es posible obtener los beneficios de los arándanos y del zumo de arándanos, pero no del zumo de manzana. El compuesto también podría disminuir la obesidad visceral, mejorar la sensibilidad a la insulina y evitar la endotoxemia metabólica. “Nuestros descubrimientos aportan pruebas irrefutables de que podemos favorecer el desarrollo de una fauna microbiana intestinal beneficiosa mediante el consumo de los polifenoles presentes en los frutos rojos y que esas bacterias beneficiosas pueden mejorar el metabolismo en pacientes obesos y con diabetes tipo 2” ♦



# **B**otrybel



probeltefito



Ctra. de Madrid, Km. 389  
Apdo. 4579 - 30080  
Murcia - España  
Teléfono +34 968 30 72 50  
Fax +34 968 30 54 32  
Internet: [www.probelte.es](http://www.probelte.es)  
E-mail: [probelte@probelte.es](mailto:probelte@probelte.es)



## Reflexión sobre el futuro de las cajas rurales.

El presidente de la Diputación onubense inaugura unas jornadas sobre estas entidades y rechaza la situación de incertidumbre que viven a causa de la amenaza de la “banca- rización”, que ya sufrieron las cajas de ahorro.

El presidente de la Diputación, Ignacio Caraballo, inauguró recientemente la jornada denominada “Las perspectivas de futuro de las cajas rurales y su continuidad en el sector agrario, con arreglo al nuevo marco normativo”, junto al vicepresidente del Congreso de los Diputados, Javier Barrero; el vicerrector de Asuntos Económicos, Ordenación Académica y profesorado, Rafael Aguado Correa; el presidente de la Caja Rural del Sur, José Luis García-Palacios; el secretario general de FeS-UGT Andalucía, Antonio Solano Bonilla; y el secretario general FeS-UGT-Huelva, Fernando Parrillo Duarte, celebra en el Salón de Actos de la Facultad de Experimentales del Campus del Carmen de la UHU.

Caraballo calificó estas jornadas como “muy oportu- nas” para reflexionar sobre el futuro de las cooperativas de créditos antes de que se llegue a una situación “que no tenga vuelta atrás”, evitando así que se repita “el daño irreparable para la provincia causado por reformas como la energética,

que ha propiciado el cierre de la planta de celulosa de ENCE”. Según remarcó Caraballo, estas entidades de crédito viven en la actualidad “en una situación de incertidumbre sobre su futuro bajo la amenaza de sufrir el mismo proceso de ‘banca- rización’ que padecieran con anterioridad las cajas de ahorro”, con arreglo al nuevo marco normativo que desde el Ministerio de Economía se está iniciando a través de un proceso de refor- ma de la legislación de las Cooperativas de Crédito.

El presidente de la institución provincial onubense re- saltó que “no hay que olvidar el origen centenario de las cajas rurales, que han cumplido y siguen cumpliendo una función primordial en la economía real productiva, cubriendo las ne- cesidades de crédito de un sector clave, pilar en la economía andaluza, como es el agrario y ganadero”, y es precisamente este sector “el que se va a ver más perjudicado y con el riesgo añadido de sufrir el fenómeno de la exclusión financiera si desaparecen las cajas” ♦



### Cinta de Goteo PATHFINDER

Ideal para la fresa y gran variedad de cultivos.

- La cinta Pathfinder ofrece una excelente uniformidad y resistencia anti-taponamiento con aguas con cal y aguas especialmente complicadas, gracias a las grandes entradas de agua y capacidad de filtración de su laberinto integrado.
- Su sistema de fabricación patentado permite la conformación de un laberinto con la misma exactitud de un proceso de inyección.
- Disponible en varios espesores, caudales y distancias entre puntos de emisión.
- Su laberinto transparente patentado permite realizar inspecciones al interior de la tubería.
- Puede instalarse superficial, colgada o enterrada.
- Fabricada en polietileno de alta densidad, que le proporciona resistencia a productos químicos y a desgarros durante el manejo.



Para más información  
Contactar:  
Delegación Andalucía  
Ctra. Brenes Km 2,2  
41980 Sevilla

T/F: 954 903 736  
sevilla@grupochamartin.com  
www.grupochamartin.com



El presidente de la Diputación de Huelva interviene en la inauguración de estas jornadas celebradas en la Universidad de Huelva.



## Especialistas en control biológico

Producimos insectos y ácaro útiles, instrumentos de la lucha biológica, la técnica de defensa de los cultivos desde siempre más sencilla y limpia, hoy motor de la revolución verde que atraviesa las más avanzadas agriculturas del mundo.

### Ventajas de la lucha biológica:

- Mejores resultados en campo.
- Mejores productos para el consumidor.
- Respeto de los equilibrios naturales
- Ningún riesgo de resistencias
- Sin plazo de seguridad
- Respeto de la salud de los agricultores
- Facilidad de aplicación



**Ideal para fresas, frambuesas, moras y arándanos.**

**BIOPLANET**

T 950 580 658 • iberica@bioplanet.eu • www.bioplanet.eu



**SOLUCIONES AGRICOLAS**  
STRONG PACK SOLUCIONES AGRICOLAS S.L.

Distribuidor oficial en Huelva  
T 959 372 783

La nueva Ley de Cooperativas dará muchas posibilidades a las empresas de berries.



## Aprobado el reglamento que desarrolla la Ley de Cooperativas. Permite la creación de grupos empresariales cooperativos.

El Consejo de Gobierno de la Junta de Andalucía ha aprobado el reglamento que desarrolla la Ley de Sociedades Cooperativas Andaluzas. La norma regula la constitución y el régimen de estas entidades, que actualmente superan la cifra de 8.000 y conforman uno de los sectores estratégicos del tejido productivo de la comunidad autónoma. Su objetivo central es impulsar el empleo estable y de calidad, la democracia económica, la solidaridad y la vertebración territorial.

Entre las disposiciones que se incluyen, destacan las dirigidas a la agilización de trámites para crear sociedades, incorporar socios, crear puestos de trabajo, mejorar la flexibilidad interna y favorecer una mayor libertad en la distribución de los beneficios.

Asimismo, el reglamento permite la creación de grupos empresariales cooperativos, aumenta las posibilidades de contratar por cuenta ajena, refuerza los controles sobre las secciones de crédito de las entidades y concreta los requisitos de auditoría externa e información a la Administración.

En relación con la simplificación de procedimientos, la norma regula la posibilidad de constituir una cooperativa sin necesidad de escritura notarial y rebaja de dos meses a uno el tiempo de respuesta de la Administración. Dependiendo del tamaño y la estructura de la nueva sociedad, este plazo puede reducirse hasta los cinco días.

El reglamento desarrolla la figura del Grupo Empresarial Cooperativo, que permite formas de integración tanto entre cooperativas como con otro tipo de entidades mercantiles. Estos grupos, de los que en Andalucía ya

funcionan tres desde la aprobación de la ley, pueden estar liderados por una sociedad cabeza o bien articulados por sociedades en plano de igualdad. En el segundo caso, las integrantes deben ser mayoritariamente de naturaleza cooperativa.

Se introduce también una nueva regulación de las cooperativas de integración (constituidas por uniones con empresas mercantiles: S.A., S.L., S.A.L., S.L.L.), de tal forma que puedan obtener los mismos beneficios fiscales que las de segundo grado (integradas por varias cooperativas). Además, las operaciones entre cooperativas pasan a considerarse como operaciones con socios, no con terceros, evitándose gravámenes fiscales.

La norma atiende también, entre otras demandas del sector, las orientadas a incrementar la posibilidad de contratación por cuenta ajena en cooperativas de trabajo siempre que los empleados rechacen ser socios; retribuir a las personas titulares de la presidencia y la secretaría; introducir nuevas clases de cooperativas (mixtas, de servicios públicos y de impulso empresarial), y modular los servicios en este tipo de sociedades según las distintas aportaciones suscritas por sus miembros.

Para facilitar la incorporación de nuevos cooperativistas, la norma regula la figura del socio a prueba, fijando un periodo en el que la entidad conocerá al aspirante y éste podrá familiarizarse con el funcionamiento interno de la sociedad antes de vincularse con ella. Las aportaciones que deba realizar el nuevo miembro se podrán fraccionar o aplazar de común acuerdo ♦

# FLORIDA FORTUNA

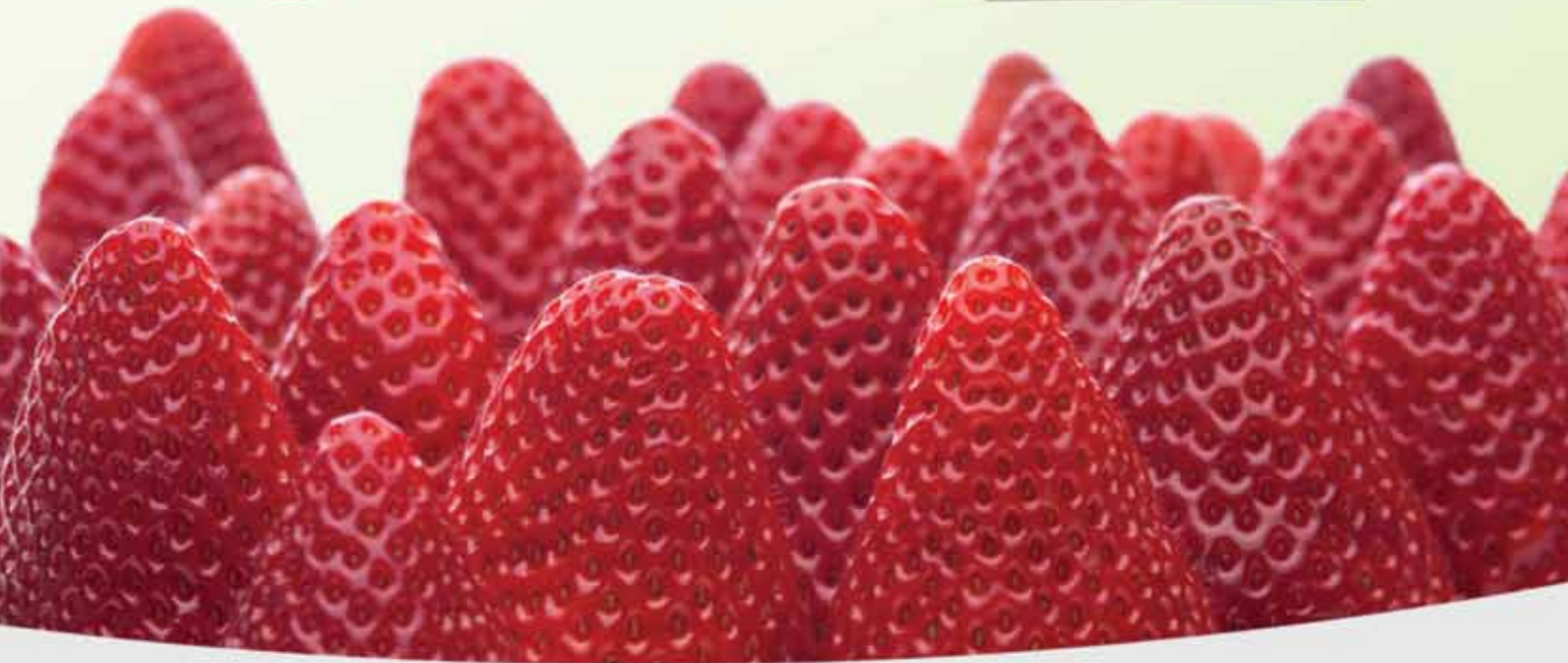
Visítenos en nuestro stand



15-17 Octubre | Madrid-España

Pabellón 5 | Stand

**5D05C**



**Ekland Marketing Co. of California, Inc.**

☎ EU +34. 959. 87. 17. 02

☎ USA +001. 530. 345. 4476

variety@emcocal.com

www.emcocal.com



**coda**  
su marca de referencia

soluciones que optimizan  
el rendimiento en fresón/frambuesa



- codasal plus 2000
- codahort
- codamin radicular
- codasting
- codahumus 20
- fruitmax
- numamix



[www.coda-agri.com](http://www.coda-agri.com)



Es noticia

Las innovaciones tecnológicas también van encaminadas al respeto al medio ambiente en el transporte de los productos agrícolas.



## Los camiones frigoríficos podrán reducir sus emisiones.

Investigadores de la Onubense desarrollan un sistema de ahorro en CO<sub>2</sub>.

Junto con la industria, el sector del transporte es el responsable de la mayor cantidad de emisiones de CO<sub>2</sub> a la atmósfera. Para paliar este hecho, investigadores de la Universidad de Huelva han desarrollado un sistema dirigido a camiones dotados de cámara frigorífica. El sistema permite producir frío mediante hidrógeno y energía solar prescindiendo del tradicional generador de diésel. Con él, los científicos aseguran que se puede reducir hasta el 50 por ciento del consumo de combustible fósil en largos trayectos.

El alma del invento es esta pila de combustible, que se alimenta del hidrógeno que el camión llevaría almacenado en un pequeño depósito. Como complemento al hidrógeno, están unas placas fotovoltaicas que se colocan en el techo del vehículo. La pila y las placas permiten funcionar la cámara frigorífica con el motor principal apagado, prescindiendo del generador diésel que el conductor tiene que accionar en los momentos de descanso. Ahí vendría el ahorro.

A la espera de que haya interés en este sistema por parte de empresarios, estos científicos aseguran que se puede reducir hasta la mitad el consumo de diésel del camión y disminuir, por tanto, las emisiones de CO<sub>2</sub>. Doble beneficio para el medio ambiente ♦



# EL PLÁSTICO DE SIEMPRE, EL FUTURO DE TU COSECHA

La calidad de la  
que hablan los padres,  
la seguridad que estos  
tiempos exigen sus hijos.

Nuestro plástico,  
más seguro que nunca.



SON MARCAS DE

Los plásticos agrícolas están de enhorabuena. Desde ya puedes hacer tu pedido y comprobar que seguimos siendo líderes en calidad del producto, garantía postventa, servicio y seguridad. Además, te invitamos a que descubras nuestro nuevo servicio: un seguro a la medida de tu invernadero.

infórmate en tu punto de venta habitual  
o en [www.morerayvallejoindustrial.com](http://www.morerayvallejoindustrial.com)



**MORERA & VALLEJO**  
INDUSTRIAL

## Los arándanos, protagonistas en la Fegar de Aroche. Esta feria ganadera expone los productos de máxima calidad del Parque de Aracena, entre los que destaca el progreso y desarrollo de estas berries.

Aroche ha acogido un año más la Feria Ganadera de la localidad (Fegar), que ha tenido en el arándano a uno de sus principales protagonistas, dado el impulso que este cultivo está experimentando en la zona. Además, la Junta ya trabaja para incentivar los proyectos de I+D+i sobre nuevas variedades y sistemas de cultivo o para facilitar el acudir a los mercados internacionales.

El delegado del Gobierno de la Junta de Andalucía en Huelva, José Fiscal, inauguró la muestra destacando que “reúne servicios y productos de máxima calidad que representan fehacientemente lo mejor que ofrece el Parque Natural de la Sierra de Aracena y Picos de Aroche a quienes nos visitan”.

También incidió en el valor de desarrollar una economía verde para consolidar el liderazgo andaluz en ámbitos como la reforestación, el reciclaje de residuos, la eficiencia energética o la agricultura y ganadería ecológicas. Además, el delegado del Gobierno andaluz en Huelva resaltó la apuesta de los productores de la zona de la Sierra por el cultivo del pistacho, otra alternativa para esta zona, dado que se cubren sus necesidades de horas frío para florecer, se adaptan bien al terreno y son de fácil manejo con escasos requerimientos ♦



Los arándanos han sido uno de los principales reclamos de la Fegar.

# rhizovit L excelis

COMPLEJO RHIZOVIT  
COMPLEJO LCN

ACTIVADOR NUTRICIONAL





## LA NUEVA GENERACIÓN ANTIBOTRITIS



- EFECTO PREVENTIVO, CURATIVO Y ERRADICANTE
- RÁPIDA PENETRACIÓN TRANSLAMINAR
- MÍNIMO PLAZO DE SEGURIDAD

Para hortalizas y fresa en invernadero



**Prolectus®**



Los representantes de las consejerías de Agricultura, con la andaluza Elena Vitoras, en una de las mesas sectoriales.

**Incertidumbre ante la amenaza rusa.** Las instituciones europeas han reaccionado al unísono y de una forma rápida casi sin precedentes, aprobando paquetes de ayudas compensatorias al desmorone de los mercados.

Como un jarro de agua fría ha caído en la agricultura onubense, andaluza, española y europea la decisión de Rusia de vetar las importaciones que su país hacía de productos frescos en Europa, a modo de protesta por la postura de nuestro continente respecto a su conflicto interno con Ucrania, pero de las que poco se podía evidenciar que el límite a la comercialización de frutas y hortalizas iba a ser la primera medida.

Pero a pesar de la gravedad de ésta para un sector económico ya de por sí castigado por los precios, por las inclemencias meteorológicas y por la crisis en sí, en esta

oportunidad las instituciones europeas han reaccionado al unísono y de una forma rápida casi sin precedentes, aprobando paquetes de ayudas compensatorias al desmorone de los mercados, mientras que las instituciones más locales se han mostrado de lo más colaboradoras para que estas ayudas alcancen a todos en función de sus necesidades y de la situación temporal de sus campañas. No obstante, las continuas idas y venidas en torno a los productos que podrán acogerse a las medidas y la forma de acceder a ellas, mantiene los nervios en el sector. En el caso de las berries onubenses, Freshuelva ya avisó de una posible saturación

*Egondi*

del mercado europeo de los frutos rojos ante el veto de un año decretado por el Gobierno ruso y que afectará a toda la producción europea, sobre todo, a las que más ventas en Rusia presentan, como Alemania y Holanda.

Aunque las exportaciones onubenses con Rusia apenas alcanzaron las 800 toneladas de fresas en 2013, la patronal fresera ha advertido de que el efecto que puede tener en el mercado europeo el retorno de las exportaciones alemanas y holandesas puede ser demoledor para el sector fresero onubense, con lo que el veto ruso se convierte en un problema global.

Si bien la patronal fresera confía en el levantamiento del veto antes de que en el próximo mes de enero comiencen las exportaciones de la próxima campaña, se ha solidarizado con los sectores afectados por esta medida actualmente y ha respaldado a la Federación Española de Asociaciones de Productores Exportadores de Frutas, Hortalizas, Flores y Plantas (FEPEX) en su petición a la ministra de Agricultura, Alimentación y Medio Ambiente, Isabel García Tejerina, de medidas concretas, urgentes y excepcionales que ayuden a restablecer el equilibrio de los mercados, así como la apertura de otros nuevos.

Por ello, la noticia sobre las ayudas -hasta sin techo presupuestario- aprobadas por la Comisión Europea para apoyar al sector de frutas y hortalizas y compensar el cierre del mercado ruso a las exportaciones europeas ha sido muy aplaudida por el sector, si bien la amenaza y la incertidumbre no cesarán hasta ver la efectividad real y el devenir de estas medidas.

El sector de los frutos rojos onubenses confía en poder acogerse a estas medidas y ayudas, aunque, en función de las últimas decisiones europeas, sólo pueden acceder de momento la naranja y pequeños cítricos, además de manzana, pera, tomate, pimiento, pepino, zanahorias, ciruelas, uvas de mesa y kiwis.

El Ejecutivo comunitario ha justificado apoyos para estos productos porque están en plena sesión y no existe opción de almacenamiento para la mayoría de ellos y, tras



el cierre del mercado ruso, no cuenta con un mercado alternativo inmediato disponible.

La Comisión Europea adoptará medidas excepcionales, de forma retroactiva desde el 18 de agosto hasta finales de noviembre, en beneficio de estos productos agroalimentarios europeos, que incluirán medidas como la retirada de la producción del mercado, especialmente para su distribución gratuita, así como compensaciones por no recolectar o hacerlo antes de su maduración.

Las ayudas cubrirán a todos los productos, ya pertenezcan a organizaciones de productores o se trate de agricultores particulares.

En nuestra provincia es el sector fresero el que se ve directamente afectado por esta medida, pues aunque no se trata de uno de sus principales destinos, hay que tener en cuenta que se exporta también de forma indirecta a este mercado a través de otros países de expedición de la UE, como Holanda, Alemania, Italia y Polonia; entre los que figuran algunos de los principales receptores de fresas onubenses.

En este sentido, la Consejería de Agricultura, Pesca y Desarrollo Rural ha trasladado al sector agrario andaluz el procedimiento a seguir para acogerse a las medidas excep-



  
**ALTRAC**  
**ALQUILER DE TRACTORES**  
**SIN CONDUCTOR**  
*Juegue sobre seguro*

**64 TRACTORES** ◀  
**A SU SERVICIO**

**TRACTORES desde** ◀  
**60 a 160 CV**

**GARANTÍA de** ◀  
**averías y mecánica**

**Servicio TALLER** ◀

**10 CUBAS de RIEGO** ◀

**REVISIÓN y** ◀  
**SEGUROS vigentes**



ALQUILER DE TRACTORES Y CUBAS S.L. · PARQUE HUELVA EMPRESARIAL  
 PARCELA 12 -6. HUELVA · TLF. 625 444 139 / 666 369 895 · info@altrac.es

cionales de apoyo a los productores de frutas y hortalizas destinadas al consumo en fresco que fueron anunciadas por la Comisión Europea el pasado 18 de agosto.

Los estados miembros tienen la posibilidad de retirar hasta el 5 % de su producción, el 50 % de cuya retirada financia la Unión Europea, pero los volúmenes pueden ser mayores ahora. El valor de la producción retirada para distribución gratuita será cubierta al 100 % por la Unión Europea y al 50 % si se destina para compost en el caso de las organizaciones de productores.

Cabe señalar que este es el segundo paquete de medidas anunciado por la Comisión Europea, el primero afectó a la nectarina y al melocotón, tras la decisión del Gobierno ruso de prohibir las importaciones de determinados productos agroalimentarios procedentes de esta zona, Estados Unidos, Australia, Canadá y Noruega.

El procedimiento para acogerse a ellas establecido por la Consejería de Agricultura, Pesca y Desarrollo Rural consta de una notificación previa a la Administración relativa a la intención de realizar una operación de retirada o renuncia de cosecha o cosecha en verde, según corresponda. Tras obtener la autorización del Gobierno regional, los productores afectados pueden llevar a cabo la ejecución de las operaciones de retirada bajo el control de la Administración.

Aunque aún no ha sido publicado el Reglamento de la Comisión Europea, que regulará los requisitos y condicio-

nes detalladamente, la medida anunciada por Bruselas se aplicará, con carácter retroactivo, desde el pasado 18 de agosto, por lo que el Gobierno andaluz, en base al borrador del reglamento elaborado por la Comisión Europea, ha puesto en marcha el procedimiento para que los agricultores y las organizaciones agrícolas puedan solicitar la autorización de las operaciones de gestión de crisis. Este procedimiento podrá adaptarse a lo que finalmente se establezca en el reglamento que se publique y, por lo tanto, las ayudas quedan supeditadas a lo que dicte el citado reglamento.

Además, la Consejería de Agricultura, Pesca y Desarrollo Rural mantendrá reuniones de carácter técnico con las Organizaciones de Productores de Frutas y Hortalizas y con las Organizaciones Profesionales Agrarias y la Federación Andaluza de Empresas Cooperativas Agrarias para informar y explicar los detalles del procedimiento establecido, en espera de que alguno de ellos pueda modificarse si la Comisión considera las propuestas demandadas por el Gobierno andaluz.

Por otra parte, Elena Víboras se ha reunido en Sevilla con el Banco de Alimentos de Andalucía para que la máxima cantidad posible de frutas y hortalizas retiradas del mercado por el veto ruso tenga un aprovechamiento social. En Andalucía se benefician más de 125.000 personas de esos productos que se retiran del mercado por gestión de crisis ♦



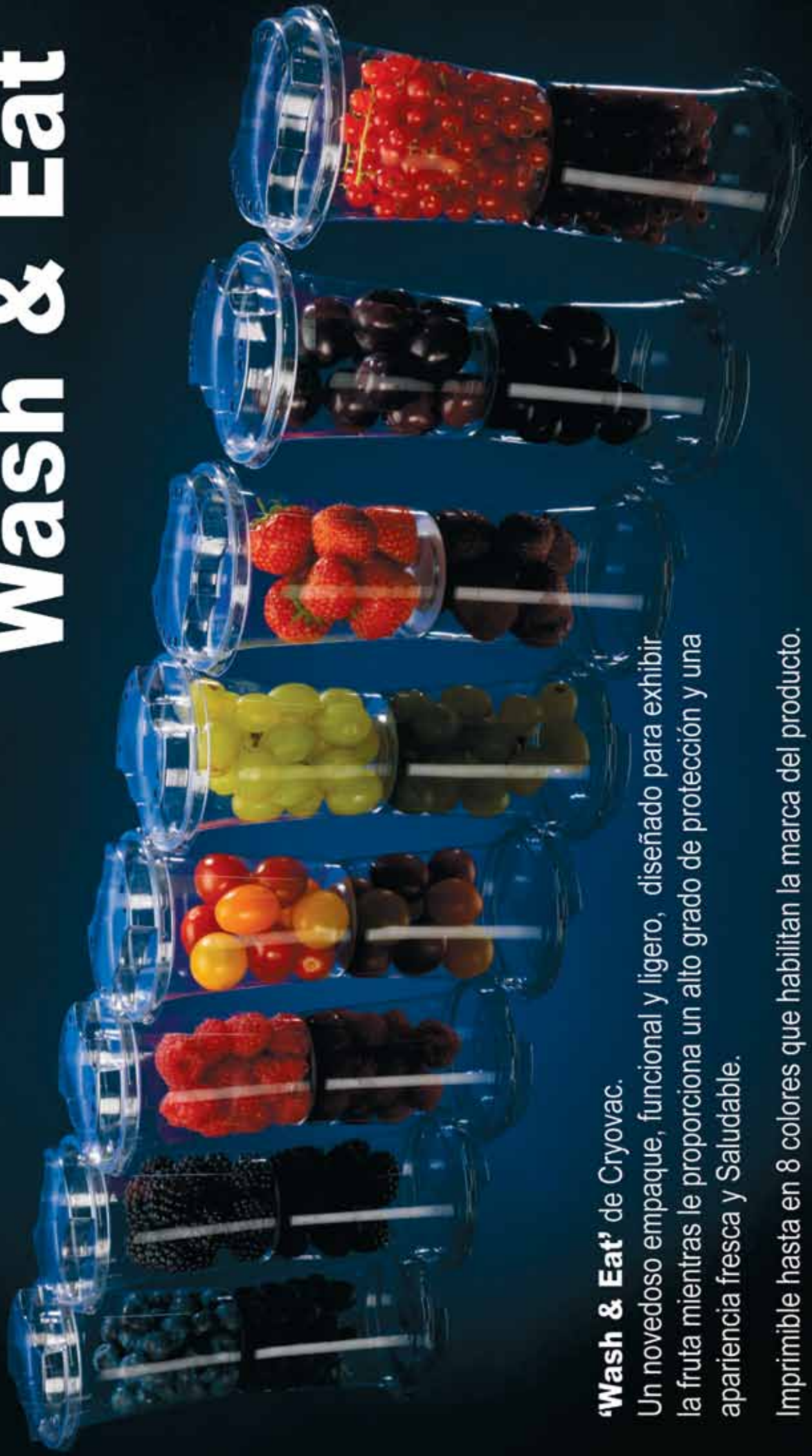
Polígono San Jorge, Nave 250 / 21810 Palos de la Frontera (Huelva) / T: 959 530 504 /  
www.tplmaquinariasagricolas.com / tpl@tplmaquinariasagricolas.com



Especialistas en máquinas de **alomar** y aperos tradicionales  
Diseño y fabricación **propia**. Servicio de mantenimiento y reparación.  
**28 años** al servicio del agricultor.



# Wash & Eat



## **'Wash & Eat'** de Cryovac.

Un novedoso empaque, funcional y ligero, diseñado para exhibir la fruta mientras le proporciona un alto grado de protección y una apariencia fresca y Saludable.

Imprimible hasta en 8 colores que habilitan la marca del producto.

Para mayor información y muestras de **'Wash & Eat'** o cualquiera de nuestros envases en APET para berries,

**Por favor contactar con:**

Juliet Le Notre Tel: +44 1202781246 o [juliet.le.notre@sealedair.com](mailto:juliet.le.notre@sealedair.com)

Sealed Air Ltd. Cryovac Food Solutions,  
Fleets Lane, Poole, Dorset BH15 3BT  
©Cryovac is a registered trademark  
of Cryovac, Inc., a subsidiary of  
Sealed Air Corporation

**SealedAir**  
Re-Imagine™

## Crecen las exportaciones, pero bajan los precios.

El aumento de las ventas de fresas en un 16,7 % no es suficiente para compensar un precio que vuelve a descender, acumulando una bajada de casi el 22 % en dos años.

Nadie discute el interés que los frutos rojos onubenses despiertan, sobre todo, en el mercado europeo, pero los datos evidencian también una fuerte competencia en el mercado que hace que los precios desciendan campaña a campaña.

Cierto es que las exportaciones de fresas desde enero hasta el pasado mes de mayo se han incrementado un 16,7 % respecto al mismo periodo de la campaña anterior, al igual que el valor de las ventas al exterior ha crecido un 9,8 %. En total, los productores han exportado 273.308 toneladas, por las 227.861 vendidas en la campaña anterior en el mismo periodo de tiempo. Además, en 2013, las ventas al exterior se valoraron en más de 403 millones de euros, mientras que en esta campaña lo han hecho en más de 447 millones de euros.

El incremento de las exportaciones de fresa ha sido notable durante los meses de marzo y abril, aunque más moderado en enero y en mayo, e incluso las ventas descendieron en el mes de febrero respecto al mismo mes de 2013. En cuanto al valor de las ventas, éstas también aumentaron considerablemente en los meses de marzo y abril, si bien empezaron con



Una trabajadora manipula y prepara la fresa para exportar.

# Revlam Canaleta

**Gama Revlam**

- Recogida y evacuación del agua durante la lluvia.
- Se minimizan los problemas de humedad (botritis, mildiu, ...).
- Rápido y económico en su montaje.
- Con una pequeña modificación en la estructura del túnel se puede colocar fácilmente.
- Visite nuestra web [www.sotrafa.com](http://www.sotrafa.com) y encontrará un video con recomendaciones de instalación.  
También en <https://www.youtube.com/watch?v=qFM3jYR3jHQ>.



Paraje Cartabona 12, Sta María del Aguila  
04710 El Ejido, Almería  
T 950 40 56 00 / F 950 58 02 33  
[info@sotrafa.com](mailto:info@sotrafa.com) / [www.sotrafa.com](http://www.sotrafa.com)



un crecimiento más moderado en el mes de enero, aunque el valor de las ventas descendió en los meses de febrero y mayo respecto a 2013. Precisamente el hecho de que los precios se derrumbaran en mayo, pese a aumentar las ventas, provocó que el sector decidiese acortar y dar por finalizada en ese mes la campaña de este año.

Atendiendo a estas exportaciones y al valor de las mismas, el precio medio FOB (Free on board) de la fresa en los primeros cinco meses del año ha sido de 1,63 €/kilo, lo que supone un descenso de casi el 22 % en las dos últimas campañas, ya que en la anterior el precio fue de 1,77 €/kilo, mientras que en la campaña de 2012/2013 fue de 1,85 €/kilo.

Las cifras del resto de berries que están empezando a despegar en la provincia cercioran, por su parte, el acierto en la apuesta por la diversificación de los productores onubenses, ya que tanto las exportaciones como el valor de las mismas, en muchos de los casos se ha duplicado.

En cuanto a la frambuesa, han aumentado sus ventas en el exterior un 33,6 % entre los meses de enero y mayo pasados. Se ha pasado de vender 9.802 toneladas en 2013, a 14.754 toneladas en el mismo periodo de 2014, con crecimientos registrados en los cinco meses, si bien entre los de marzo y mayo, casi se han llegado a duplicar las exportaciones, de ahí que la campaña se prolongase hasta el pasado junio.



La fresa sigue siendo el producto estrella en exportaciones en Huelva.



**NOVAKOR EUROPA S.L.**

*Cuerda especial para amarre de la platanera y macro túnel de fresas y otros cultivos.*

*Fabricación a base de poliéster textil estirado y estabilizado de larga duración a la intemperie.*

*Tacto suave (no daña el plástico), gran resistencia al roce y rayos U.V., así como estiraje nulo.*

El valor de las exportaciones de frambuesa en los primeros cinco meses del año creció un 25 % en términos absolutos, superando los 113 millones de euros, por los casi 85 en que se valoraron las exportaciones en el mismo periodo de la campaña anterior. No obstante, al igual que en la fresa, el aumento del valor no se corresponde con un mismo crecimiento en precios. De hecho, éste ha descendido en un 11 % en los primeros cinco meses del año, ya que el precio medio FOB de la frambuesa en 2014 ha sido de 7,67 €/kilo, por los 8,66 €/kilo de media en los mismos meses de la campaña anterior.

Si bien los datos de exportaciones han sido muy positivos en la campaña que acaba de concluir, no han sido suficientes para ni siquiera valorar la actividad como aceptable, ya que el sector ha sufrido una caída de precios que sufre ya su tercer achaque consecutivo.

Precisamente estos precios han provocado el descenso de la facturación en un 10,7 % con el que el sector ha cerrado la campaña 2013/14, pese a que la superficie aumentó en un 6,7 %, 6.980 hectáreas en total.

Estos datos, que permiten al sector sólo sobrevivir, se suman a los que ya vivió el agro onubense la campaña pasada, cuando la facturación descendió un 20 % y el precio medio de la fresa un 14 %. Debido a los nefastos resultados, las empresas han ido adelantando el final de la campaña fresera, que ha terminado este año antes de lo habitual en muchas explotaciones. De hecho, los agricultores dudan poder aguantar una



La frambuesa también ha experimentado un gran aumento en exportaciones.



### Nueva gama de tractores T4 / T5 / T6

- Excelentes dimensiones para unos tractores compactos que desarrollan una gran potencia.
- Motores desarrollados por FPT Industrial que responden plenamente a la estricta normativa Tier 4A en materia de emisiones.
- Los nuevos T4, T5 y T6 ofrecen potencia, eficiencia, versatilidad y fiabilidad que se suman al confort y a la comodidad interior.
- Ejes delanteros SuperSteer™ con gestión automática de la doble tracción y un ángulo de giro efectivo de 76°.
- Cambios de dirección y velocidad Powershuttle™ más rápidos a través de una palanca con inversor electrohidráulico.
- Mantenimiento más sencillo gracias al capó de una sola pieza sobre amortiguadores de gas que facilita el acceso al motor.
- Cabina Blue Cab con sistema de climatización que garantiza un rendimiento excelente.

Descubre más ventajas en:

#### Newtrac

Concesionario en Huelva  
Pol. Tartessos, C. A Nave 308. Huelva (frente a Celulosa)  
959 35 66 87 / 619 94 14 96 / 619 83 63 87  
info@newtrac.es

tercera campaña con similares características, con pérdida del valor del fruto, que apenas cubre costes, y cierre de la campaña anticipado.

En los porqués a esta situación encontramos la caída de los precios en los mercados europeos en marzo y abril -cuando las ventas son las más elevadas-, lo que ha impedido que la campaña se recupere en mayo, con la competencia de

otras frutas de primavera-verano adelantadas por las elevadas temperaturas.

No obstante, el sector está desarrollando acciones en la búsqueda de nuevos mercados, la promoción para reactivar el consumo y la I+D+i conscientes de que estas líneas de trabajo para impulsar el despegue de la fresa en las próximas campañas.



POLINIZACIÓN NATURAL  
PARA CADA SITUACIÓN



La mayoría de las empresas tienen sus principales compradores en el exterior.



Esta campaña, los dos destinos principales de la fresa de Huelva han seguido siendo los países de Alemania y Francia, con el 36 y 19 % de las exportaciones totales, respectivamente. Las exportaciones de la frambuesa, por su parte, se concentran en Reino Unido, Alemania y Francia.

En cuanto a los arándanos y a las moras, la campaña se ha prolongado hasta el mes de julio, aunque ya en los primeros cinco meses del año los números han sido muy positivos.

En concreto, las exportaciones de arándanos han aumentado en un 45 %, pasándose de las 16.288 toneladas vendidas en la presente campaña, por las 8.970 que se vendieron en los mismos cinco primeros meses de la campaña anterior.

También aumentó, aunque en menor medida, el valor medio de las exportaciones: casi un 41 %, pasándose de un valor de 72 millones de euros en la pasada campaña a los 122 millones de la actual.

En cuanto a la cuarta de las berries producidas en la provincia, las moras, las exportaciones crecieron más del doble respecto al año pasado, ya que de las 426 toneladas exportadas en 2013, hasta mayo se habían vendido ya 862.

En este caso, además, el valor de las ventas sí que ha experimentado un crecimiento mayor al de las exportaciones, repercutiendo esto en un mejor precio de mercado y en un mayor beneficio. En los primeros cinco meses del año, las exportaciones se valoraron en 5,8 millones de euros, lo que significa un aumento de casi el 52 % respecto a los 2,8 millones de euros de valor en la campaña anterior ♦



VIVEROS  CAMPIÑAS

[www.viveroscampinas.com](http://www.viveroscampinas.com)



PLANTA DE FRAMBUESA



CALIDAD Y SEGURIDAD PARA SU NEGOCIO



PLANTA DE FRESA



PLANTA DE FRESA EN MACETA

# CANTIDAD Y CALIDAD

53



**Mejora del Calibre  
y del grado Brix°**



**COMERCIAL QUÍMICA MASSÓ, S.A.**

Viladomat, 321, 5° - 5° 08029 BARCELONA - Tel. 934 952 500 - Fax 934 952 502 - E-mail: [masso@cqm.es](mailto:masso@cqm.es) - [www.massooagro.com](http://www.massooagro.com)

Los diez nuevos miembros del Consejo Rector de Cuna de Platero junto al presidente, José Manuel Márquez Gil.



# HIERROS ROMAN ARROYO, S.L.



Stock de  
panel sandwich  
para entrega  
inmediata



**Almacén de hierros, Mallas  
Ferretería y Fundición**

[www.romanarroyo.es](http://www.romanarroyo.es)  
e-mail [info@romanarroyo.es](mailto:info@romanarroyo.es)

C/ Prolongación Barrio Viejo, s/n  
Tifno. 959 55 33 36 /-/ 959 55 33 84  
Fax. 959 55 33 58  
21600 Valverde del Camino

## La cooperativa Cuna de Platero elige su nuevo Consejo Rector.

José Manuel Márquez Gil, que ha sido nombrado presidente por la Asamblea General de la Cooperativa, lleva más de 25 años trabajando por impulsar el crecimiento y la consolidación de la entidad moguerense.

La cooperativa Cuna de Platero ha celebrado una Asamblea General en la que participaron todos los socios de la cooperativa y en la que ha tenido lugar un proceso electoral abierto, mediante el que democráticamente se ha elegido el nuevo Consejo Rector.

El nuevo Consejo Rector de Cuna de Platero está formado por 11 miembros: el presidente, José Manuel Márquez Gil; un vicepresidente, José Antonio Márquez González; un secretario, Rafael Bogado Mora; un tesorero, Mauricio Cabeza Díaz; y siete vocales: Antonio Rafael González Flores, José Luis Garrido Hinestrosa, José María Díaz Rodríguez, José Francisco Rodríguez-Thorices Arroyo, Manuel Mora Domínguez, Francisco Fernández Vélez y Lutgardo Cruzado Cumbreiras.

José Manuel Márquez Gil pertenece a la generación de moguerenses que ha dedicado toda su vida a la agricultura. Por herencia familiar y por vocación, trabaja en esta actividad desde los 12 años. Conocedor y amante del sector fresero y de otras berries como la frambuesa y el arándano, es un experimentado cooperativista, participó en el proceso de

constitución de Cuna de Platero S.C.A. y son más de 25 años los que lleva trabajando para impulsar su crecimiento y consolidación, objetivos cumplidos con creces por la cooperativa fresera.

Y es que el nuevo presidente de Cuna de Platero ha sido consejero de la cooperativa más de 20 años. Cargo que le ha llevado a conocer a la perfección el funcionamiento de la misma, en particular, y del sector fresero en general. Por su actividad agrícola, mantiene contacto "con la mayoría de los socios agricultores y trabajadores de la cooperativa", así como con otras entidades y/o empresas que trabajan con Cuna de Platero.

La cooperativa ha manifestado su agradecimiento a todos los miembros del Consejo Rector anterior por el trabajo realizado para posicionar a Cuna de Platero S.C.A. como la cooperativa líder en exportación de fresas a países europeos y como una de las principales empresas del sector de las berries, así como por el tiempo y esfuerzo dedicados a mejorar el funcionamiento de la cooperativa ♦

# VERIPACK

EMBALAJES

## EL ESPECIALISTA EN ENVASES

PackTheFuture  
Sustainable Plastic Packaging Award 2014





La investigación aplicada a la frambuesa no deja de dar resultados ventajosos para los empresarios en los mercados.

**Onubafruit ofrecerá cuatro nuevas y exclusivas variedades de frambuesas al mercado europeo.** La empresa ha invertido un millón de euros en cada uno de los varios años durante los cuales se ha prolongado esta investigación para poder estar más tiempo presente en el mercado.

Tras varios años de investigación, y con inversiones que superan anualmente el millón de euros, Onubafruit inicia esta campaña con la comercialización, en exclusiva, de cuatro nuevas variedades de frambuesas: Imara, Kweli, Lagorie y Vajolet, disponibles desde primeros de septiembre, y que le permitirán estar presente en los mercados hasta finales de junio, con una fruta excepcional, única y en exclusiva.

De esta forma, con un volumen que superará las 10.000 toneladas de frambuesa y un calendario comercial de más de 10 meses, Onubafruit refuerza su presencia y gana cuota de mercado. “No hay ninguna empresa en Huelva con una gama de berries tan completa como la que nosotros podemos ofrecer a nuestros clientes, con el volumen, la calidad y el servicio adecuado. Esto nos permitirá poder ser el único proveedor de berries para muchos grandes clientes”, ha afirmado Carlos Esteve, director comercial de Onubafruit.

Actualmente Onubafruit dispone en exclusividad de estas cuatro variedades de frambuesa, con unas características que hasta ahora no se encontraban en los materiales que se cultivaban en Huelva: Imara y Kweli, ambas con producción en otoño y primavera; y Lagorie y Vajolet, con fruta en invierno.

*“Todos los nuevos productos mejoran las frambuesas existentes en color, sabor, vida útil y productividad”*

“Todas ellas superan y mejoran las frambuesas existentes en la provincia, tanto en sabor, color, vida útil y productividad para nuestros agricultores, por lo que estamos realmente satisfechos como así también lo estarán nuestros clientes y sus consumidores”, ha explicado Esteve, que remarca la exclusividad en la producción y comercialización de estos materiales.

“Nuestro departamento de I+D+i continuará trabajando con los mejores obtentores a nivel mundial y en los próximos años dispondremos de nuevas variedades de frambuesa, pues consideramos que ese es el camino y que sólo así podremos mantener ese liderazgo y el posicionamiento del que hoy gozamos”, ha puntualizado.

Onubafruit es la mayor exportadora de berries de Europa, con un volumen de más de 70.000 toneladas entre fresas, frambuesas, moras y arándanos, a las que se suman otras frutas como cítricos, kakis y fruta de hueso. Su facturación supera los 150 millones de euros, unos beneficios que se trasladan de forma directa a los socios de cinco de las cooperativas más importantes de la provincia, formadas por más de 800 familias, y que generan un volumen de alrededor de 3.000 empleos durante la campaña: Cartayfres, SAT Condado de Huelva, SCA Costa de Huelva, Cooperativa Nuestra Señora de la Bella y Freslucena ♦



*Especialistas en desinfección*



# COMPROMETIDOS CON EL AGRICULTOR

**CB-6**  
OxyBAC BIO <sup>Dfs</sup>

**OxyPure**  
BIO-5<sup>Ha</sup>

Eficacia demostrada  
mediante ensayos  
**CIENTÍFICOS**



Producto catalogado  
como **DEFENSA**  
**FITOSANITARIA (Dfs)**



Insumo reconocido  
para **AGRICULTURA**  
**ECOLÓGICA**



**3ª GENERACIÓN**  
"Química Verde"



El **Oxidante**  
más **Eficaz**



El gerente de Grufesa, Carlos Cumbreiras, hace entrega de la donación a las representantes de Afame.



Líderes en frío industrial y comercial



**TECNIFRIO**  
REFRIGERACIÓN

Pol. Pisa C/Diseño 8 Local 9, 41927 Mairena del Aljarafe – Sevilla  
T.: 954 455 076  
[www.tecnifriorefrigeracion.com](http://www.tecnifriorefrigeracion.com) | [tecnifrio@tecnifriorefrigeracion.com](mailto:tecnifrio@tecnifriorefrigeracion.com)

## Grufesa colabora con Afame en la compra de un vehículo adaptado para enfermos de Alzheimer.

La cooperativa agrícola ha aportado 3.000 euros a la Asociación de Familiares de Enfermos de Alzheimer de Moguer y Entorno para facilitar la movilidad de sus miembros.

La cooperativa Grufesa ha entregado a la Asociación de Familiares de Enfermos de Alzheimer de Moguer y Entorno, Afame, un cheque por valor de 3.000 euros para facilitar la compra de un vehículo adaptado de nueve plazas. La asociación moguerense está recaudando fondos para hacer posible la adquisición de una furgoneta que facilitaría la movilidad de sus miembros, ya que atiende a personas en un radio de 25 kilómetros.

El gerente de Grufesa, Carlos Cumberas, ha realizado la entrega a la presidenta de Afame, Elvira Rasco, y a una trabajadora social del centro, Gema Fernández, quienes han agradecido el gesto de Grufesa, que lleva colaborando con la asociación desde su creación en el año 2006. Para Cumberas esta ayuda se ha hecho efectiva porque “no podemos mirar hacia otro lado con los problemas de nuestra localidad y su entorno” y ha deseado “que otras empresas se animen y aporten lo que esté en sus manos para que la compra se haga efectiva próximamente”.

Afame, que actualmente atiende a más de una veintena de personas con Alzheimer, ha agradecido a Grufesa esta aportación, que acerca la adquisición del vehículo adaptado,

una de las principales necesidades actuales, al tiempo que ha destacado todo el apoyo que la empresa le ha brindado desde la constitución de la asociación.

### Grufesa y la Responsabilidad Social

Esta colaboración con Afame es un ejemplo más de los proyectos de Responsabilidad Social Empresarial (RSE) en los que está implicada Grufesa, buena parte de ellos destinados a beneficiar a las personas y colectivos más desfavorecidos social y económicamente.

Como explica Cumberas, “las empresas tienen sentido si ayudan y contribuyen a crear un entorno en el que todas las personas tengan las mismas oportunidades para lograr un grado suficiente de bienestar”. Por ello, Grufesa también colabora con entidades como la Asociación de Jóvenes Especiales ‘Abriendo Puertas’.

Con 39 socios, la cooperativa de Moguer Grufesa trabaja desde 1983 para llevar al mercado cada campaña una fruta en la que la cooperativa es experta: la fresa. Pone a disposición del consumidor más de 26.000 toneladas de este fruto rojo, que crece en sus 440 hectáreas de cultivo ♦

**INDESLA**  
PACKAGING

**berries**

berries & strawberries



**CENTRAL**  
Camino Cabezois, S/N - Biar, ALICANTE 03410 ESPAÑA  
comercial@indesla.com  
t: +34 965 811 136 / f: +34 965 811 198

**ALMACÉN**  
Pol. Ind. El Albarrobito, C/B - Moguer, HUELVA 21800 ESPAÑA  
ecijapedro@yahoo.es  
t: +34 959 372 783 / f: +34 959 373 467

www.indesla.com



**Agromartín acude a la recepción ofrecida por el Cónsul de Marruecos.** Con esta invitación, los representantes del reino alauita reconocen la labor por el empleo y por la convivencia entre sus trabajadores del empresario onubense.

El cónsul de Marruecos acompañado por José Antonio Martín y asistentes.



Una representación de la empresa Agromartín, con José Antonio Martín a la cabeza, ha acudido al acto que se celebra cada año con motivo del XV Aniversario de la Ascensión al Trono de su Majestad el Rey Mohammed VI, invitada por el Cónsul General del Reino de Marruecos y la Señora Yebari.

La festividad tuvo lugar en el Pabellón Hassan II situada en la Isla de la Cartuja (Sevilla), donde se pudo disfrutar de

un emotivo acto dominado por la convivencia de diversas culturas. Para Agromartín ha sido un placer asistir una vez más a esta festividad y ha sido todo un orgulloso compartir con las autoridades del país vecino un acto tan especial.

Al acto también asistieron el alcalde de Lepe, Juan Manuel González, y la directora de la Oficina de Extranjería de Huelva, Lucía Vizcaya ♦

 **RÍO ERESMA**  
viveros

*Campos  
de fresa  
por siempre*

**VIVEROS RÍO ERESMA, S.L.**  
Paraje Quintanas sn  
40280 Navalmanzano (Segovia)  
Tel. 921 575 195, Fax: 921 575 349  
viveros@rioeresma.com

[www.rioeresma.com](http://www.rioeresma.com)



No hay nada mejor  
que caminar.

¿Te encanta caminar los días soleados, pero te gusta andar bajo la lluvia? ¿Caminar muy bien acompañado y conducir solo son tus mayores aficiones? A veces, las cosas que queremos se contradicen, pero podemos disfrutarlas todas. Como en el Audi A3 Adrenalin, un modelo con acabado deportivo S line, llantas de 17", motores más eficientes, tamaño compacto para la ciudad y una gran capacidad para cuando te escapes de ella, y además con 4 años de mantenimiento incluido. Audi A3 Adrenalin, disfruta de todas tus contradicciones. [www.audi.es/a3adrenalin](http://www.audi.es/a3adrenalin)

**Audi A3 Adrenalin por 19.500 €\*  
Disfruta las contradicciones.**

O por 199 €/mes\* Entrada 5.682 €. Cuota final 7.736 €. TAE 8,96%.

   /audispain

**Huelva Wagen**  
Pol. Ind. La Paz, parc. 32  
21007 Huelva  
Tel. 959 49 55 00

\*PVP recomendado para Permisos y Baleses para Audi A3 1.2 TFSI 110 CV (81 kW) DVA, impuesto de matriculación, transporte, descuento promocional y Plan FIVE (si incluido) para clientes particulares, empresas y autónomos que financien a través de Audi Financial Services (según condiciones contractuales) un capital mínimo de 11.000 € con una duración y permanencia mínima de la financiación de 36 meses. Por 495€ puede disponer de Pack Mantenimiento 14 años o 60.000 km) y Seguro Audi (1 año). Con la modalidad "Opción Fianza" también puede tomarse por 199 € al mes en 48 cuotas, con una entrada de 5.682 € y si lo desea podrá cambiarlo por otro modelo, devolverlo, o quedárselo pagando la cuota final. Cuota final: 7.736 €, TAE 8,96%, TIN 7,50%, Comisión de apertura 415 €. Precio total a plazos 23.384 €. Oferta válida hasta el 31 de octubre de 2014. Audi Financial Services es una marca comercializada por VOLKSWAGEN FINANCE S.A. EFC. Modelo visualizado no corresponde con la oferta. Oferta válida hasta el 31 de octubre de 2014. Audi Financial Services es una marca comercializada por VOLKSWAGEN FINANCE S.A. EFC. Audi A3 de 110 a 184 CV (81 a 135 kW). Emisión CO<sub>2</sub> (g/km): de 85 a 149. Consumo medio (l/100 km): 3,2 a 6,5. Información Audi: 902 45 45 75.

## Fresón de Palos tendrá más de 100 hectáreas de 'Fresón Sostenible' en la próxima campaña. Este sello otorga al fruto un valor diferenciador real, ya que garantiza que la fruta está libre de residuos.

La cooperativa Fresón de Palos comercializará en la próxima campaña fruta con el sello 'Fresón Sostenible', suponiendo esta nueva línea de comercialización aproximadamente un 10 % de su producción.

Esta marca es posible después de siete años de investigación y trabajo para poder implantar un sistema de producción que garantice que el producto final está libre de residuos. Ya en la campaña pasada este sistema se empleó en unas 90 hectáreas.

Aunque este método no equivale al ecológico, su proceso productivo guarda con éste abundantes similitudes, garantizando que el fresón con ese sello está libre de residuos. Y es que estas plantaciones no se tratan con ningún producto químico de origen sintético, solo de origen animal, procedente de extractos de plantas y algas; además, se hace uso de una fauna auxiliar para luchar contra las plagas.

Para la cooperativa onubense Fresón de Palos, implantar este formato en las plantaciones es el futuro, porque "es un valor diferenciador real y tangible" ♦



La apuesta por el fresón sostenible se está haciendo extensiva cada campaña.



DESINFECTANTE DE SUELOS

# LAISOL

INCLUIDO EN EL ANEXO 1 DEL  
REGISTRO EUROPEO

La desinfección  
eficaz y con futuro



Regenera la fertilidad del suelo.  
Efectivo a dosis más bajas.  
Sin problemas ecotoxicológicos.



**LAINCO, S.A.**

Pol. Ind. Can Jardí • Avda. Bizet, 8-12 • 08191 RUBÍ (Barcelona) • [www.lainco.es](http://www.lainco.es)  
Tel. 93 586 20 15 • Fax 93 586 20 16 • e-mail: [lainco@lainco.es](mailto:lainco@lainco.es)

**Identificado un gen responsable del aroma de la fresa que permite mejorar su competitividad.** Los investigadores del Ifapa dan el primer paso para la producción de la ‘gamma-decalactona’, un compuesto volátil que proporciona notas afrutadas y dulces a la fresa.

Investigadores del Instituto de Investigación y Formación Agraria y Pesquera (Ifapa) de la Consejería de Agricultura, Pesca y Desarrollo Rural de la Junta de Andalucía, han identificado el gen FaFAD1, responsable de la combinación de notas aromáticas entre melocotón y albaricoque que presentan algunas variedades de fresa y que permitirá mejorar la competitividad de esta fruta.

Con este descubrimiento, según han informado desde la Consejería en un comunicado, se ha dado el primer paso para la producción de la ‘gamma-decalactona’, un compuesto volátil que proporciona notas afrutadas y dulces al sabor de la fresa, que permite adaptarse, en mayor medida, a las preferencias del consumidor actual, lo que supone una ventaja competitiva en los mercados.

Así lo ha confirmado el equipo de investigadores del centro Ifapa de la barriada de Churriana, en Málaga, que han publicado sus trabajos en la revista científica BMC Genomics. Esta difusión se ha realizado de forma simultánea a los resultados obtenidos por los científicos de la Universidad de Florida (EEUU), que han obtenido las mismas conclusiones que los andaluces a través de otros medios.

A partir de ahora, han añadido, “será posible identificar y seleccionar aquellas variedades o líneas de mejora de fresas que tengan una alta probabilidad de poseer mejor sabor y aroma”.

Según han explicado, la mejora genética se ha realizado tradicionalmente mediante evaluaciones subjetivas de sabor, característica que competía con otros rasgos más importantes para los productores como el tamaño o la forma de los frutos.



Por esta razón, según explican los responsables de este estudio del Ifapa, hasta ahora se han relegado las características sensoriales a un segundo lugar al considerar que eran prioritarias la dimensión y la firmeza del fruto, o el volumen de la producción.

Sin embargo, han señalado, esta investigación proporciona nuevas herramientas para acelerar el proceso de la selección de las variedades de fresa que se cultivan por parte de los productores, facilitando el trabajo de los científicos dedicados a la mejora de este alimento y evitando posibles confusiones en los esfuerzos dedicados a potenciar la calidad de las fresas ♦

**AGRO-NEW**



Pol. Ind. "LA ESTACIÓN", nave 17. CP: 21450 CARTAYA (Huelva)  
T. 959 393 047 / F. 959 391 252 / M. 639 219 683  
agronew@agronew.e.telefonica.net | juanagronew@terra.es



**Bayer CropScience**  
Distribuidor





# I FRESAS



## Abierto el plazo para formalizar los seguros agrarios de la próxima campaña.

El 75 % de la superficie en producción fue asegurada en el pasado periodo de actividad, valorada en unos 250 millones de euros.

El pasado 1 de septiembre se abrió el plazo para asegurar los cultivos de frutos rojos para la próxima campaña. La contratación podrá realizarse hasta el 15 de noviembre.

Para esta campaña, el seguro del fresón presenta una serie de novedades, tales como que se diferencian los precios en macrotúnel de las variedades tempranas (entre 0,5 y 1,10€) y de estación entre 0,44 y 0,89 €, así como de los porcentajes mensuales sobre el precio unitario asegurado; se modifica el precio de aseguramiento en microtúnel y los porcentajes mensuales sobre el precio unitario.

Por otra parte, se establece una penalización cuando no se identifique bien la variedad en la declaración de seguro; se modifican las tasas para el riesgo de resto de adversidades climáticas, diferenciando las tempranas, de las de estación; y, además, se establece la obligatoriedad de disponer el listado de pólizas con las parcelas aseguradas en el momento de elección de las parcelas piloto. Cuando se incumpla esta obligación, en caso de siniestro, a las declaraciones no presentes en ese momento, se les deducirá un 10 % de la indemnización que le corresponda al asegurado por el riesgo de adversidades climáticas.

Además, se incluye en el fresón el 'Riesgo de Resto de Adversidades Climáticas', que contempla los daños producidos en cantidad y calidad por podredumbres, las deformaciones, la muerte de la planta y el retraso vegetativo.

El seguro agrario protege la producción y las instalaciones ante heladas, pedriscos, vientos y riesgos excepcionales como los producidos por la fauna silvestre, incendio, inundación, lluvia torrencial o persistente o nieve.

El seguro de fresón y frutos rojos se ha consolidado asegurándose el año pasado cerca del 75 % de la superficie, quedando una producción asegurada de unos 250 millones de euros.

Este aumento en la superficie asegurada se debe, en gran medida, al convenio de colaboración existente entre Freshuelva y la Asociación Esagro, empresa que ofrece asesoramiento en la tramitación de seguros agrarios e informa a sus asociados sobre la importancia de mantener asegurados los cultivos ante las posibles inclemencias que puedan surgir durante la campaña agrícola. En este sentido, se celebrarán las jornadas informativas que sean necesarias para que los productores estén debidamente informados ♦



Empresa adjudicataria por el **SISTEMA INTEGRAL DE GESTIÓN DE RESIDUOS PLÁSTICOS AGRÍCOLAS (SIG RPA), CICLOAGRO**, para las zonas de Huelva 1, 2, 3 y 4 (Andévalo, Costa Occidental, Área Metropolitana de Huelva y Bonares-Rociana), para la recogida y tratamiento de plásticos agrícolas.

- ✓ Gestor autorizado de residuos inertes y peligrosos
- ✓ Recuperación de chatarras, cartón y plásticos industriales
- ✓ Demoliciones industriales y especiales con fibrocemento
- ✓ Productos siderúrgicos
- ✓ Descontaminación de vehículos fuera de uso
- ✓ Destrucción de documentación confidencial
- ✓ Planta de Tratamiento de Plásticos Agrícolas

*Recuperar es mantener el medio ambiente*





El gerente de Freshuelva, Rafael Domínguez, junto al representante de Esagro José Antonio Calvo explicando a los socios de Freshuelva las ventajas de los seguros agrarios.

# KOPPERT

BIOLOGICAL SYSTEMS

## Comprometidos con el Resultado

Para ser tu mejor compañero en la Polinización Natural te ofrecemos las colmenas específicas para conseguir el mayor grado de polinización de calidad.

La investigación permanente y la continua innovación en la producción de colmenas nos han convertido en un proveedor fiable de productos de alta calidad y de servicios efectivos e innovadores.

Tu satisfacción es nuestro compromiso.



www.koppert.es • Teléfono de Atención al Cliente: (+34) 902 489 900



**Las ventajas del agua en los frutos rojos.** La revista 'Muy Interesante' ha realizado un 'ranking' de las frutas más saludables por el agua que contienen. La fresa lo encabeza. La frambuesa y el arándano también se incluyen.

La revista *Muy Interesante* ha hecho un ranking con las frutas más refrescantes y saludables encabezado por la fresa, ya que es la que tiene más agua, un 91,3 %. Además, destaca que estudios recientes han demostrado que ingerir fresas regularmente disminuye el colesterol malo, protege de los rayos ultravioleta, reduce el daño que causa la ingesta de alcohol en la flora gástrica y mejora la oxidación en sangre. En el octavo puesto se sitúan los arándanos, de los que se destaca que son perfectos para combatir la obesidad. Muchos estudios avalan este alimento para evitar el desarrollo de las células de grasa porque descompone los lípidos. También se ha demostrado que este fruto retrasa los síntomas del Parkinson gracias a su riqueza en fibra, flavonoides y antioxidantes.

Las frambuesas, por su parte, ocupan el noveno puesto del *ranking*. Ricas en vitaminas C y B, antioxidantes, potasio y fibra, son un alimento excepcional para perder peso y son beneficiosas para prevenir el cáncer. También es ideal para conservar la vista debido a su alta cantidad de beta-carotenos y alfa-carotenos ♦



Fresas, frambuesas y arándanos son muy saludables.

## PUBLIRREPORTAJE

### Nueva estrategia de gestión de EMCO CAL para el mercado creciente europeo

De cara a la nueva campaña 2014 -15, EMCO CAL ha reestructurado su equipo directivo de la UE. Según la consejera delegada de EMCO CAL, Annelle Reed, "los cambios en nuestra organización reflejan nuestro compromiso en ofrecer el mejor servicio y apoyo a nuestros licenciados y a aquellos productores que utilizan la Florida Fortuna y otras variedades de la Universidad de Florida (UF). Personalmente, estoy muy ilusionada con el nuevo equipo y esperamos ver la respuesta del mercado". Con una creciente demanda de Fortuna de la UF y el interés en nuevas variedades de berries, la filial europea de EMCO CAL, California Pacific S. L. (CPSL) se ha mudado a su nueva oficina en Huelva. Las nuevas instalaciones permitirán al equipo de CPSL atender mejor a agricultores y comercializadores de la UE. José Jon García, gerente de Operaciones de la UE, seguirá encabezando el programa promocional de las variedades de la UF en toda la región. Además, María del Carmen Sánchez, otro miembro conocido y respetado de EMCO CAL, se ha reincorporado a su trabajo como delegada de

CPSL en España y Marruecos. Haciéndose eco de los cambios de gestión, Reed subraya que desde California EMCO CAL apoya y supervisa las operaciones del equipo de CPSL en Huelva. "A través de California Pacific, S.L., estamos implementando actividades que mejoren la comunicación entre los actores clave de la industria de fresa -equipo de I+D de la Universidad, productores y comercializadores-mayoristas-. Buscamos integrar plenamente el desarrollo de variedades innovadoras de berries en nuestra estrategia de marketing de berries frescas en toda Europa". La Sra. Reed agregó que, "con nuevas variedades prometedoras de berries en la trastienda, EMCO CAL está bien posicionada para seguir siendo líder en innovación de variedades en la industria europea de fruta fresca".



Mamen Sánchez.



Ekland Marketing Company of California, Inc.

España: (+34) 959. 87. 17. 02  
Marruecos: (+212) 620. 754. 363  
www.emcocal.com

Protección natural sin residuos

# Valtar<sup>®</sup>



15-17 Oct. 2014



**fruit  
attraction**

FERIA INTERNACIONAL DEL SECTOR DE  
FRUTAS Y HORTALIZAS

**Stand 5E06B**

The Daymsa logo, consisting of a stylized green leaf above a cluster of four black dots.

**Daymsa**

Europe's leading producer of Leonardite

[daymsa.com](http://daymsa.com)



Miembros del comité organizador de Agrocosta en la inauguración.

## Agrocosta vuelve cuatro años después especializada en formación.

La muestra acoge ponencias sobre el uso del plástico en los cultivos agrícolas, sobre el riego o la fertilización eficiente, entre otros temas de interés.

Las instalaciones del Centro Tecnológico de la Agroindustria CIT Adesva en Lepe ha acogido la celebración, cuatro años después, de la feria agrícola Agrocosta, que fue inaugurada en un acto que contó con el alcalde de Lepe, Juan Manuel González; la delegada territorial de Agricultura, Pesca y Medio Ambiente, Josefa González Bayo; los miembros del Comité Organizador y numerosos empresarios del sector agrícola comarcal, que sistieron a tres jornadas con un carácter mucho más especializado en la formación del sector.

La muestra, que se celebró de forma simultánea a unas jornadas técnicas que acogió el Centro de Innovación Tecnológica Adesva, situado en el Parque Industrial La Gravera de Lepe, también se caracterizó por el debate de temas como el uso de plásticos en cultivos agrícolas de la comarca. Para ello, se desarrollaron varias ponencias, la primera de ellas sobre 'Acolchado con malla en citricultura, a cargo de Francisco José Arenas (coordinador de Transferencia y Formación en Cítricos de Ifapa); y la segunda 'Plásticos agrícolas; aplicación a berries', a cargo de Manuel Andrés Muriel (director de Calidad de Lepeplás). Asimismo, se ofrecieron otras dos ponencias sobre riego y fertilización, una de ellas sobre 'Manejo de riego y fertilización eficiente', a cargo de Agustín Ena (socio director de IG4 Andalucía), y la otra con el título 'Proyecto de eficiencia en manejo de técnicas de fertilización' ofrecida por Magdalena Torres (reponsable del departamento de Producción Vegetal de Adesva). La última de las ponencias

estuvo dedicada a 'Cómo ahorrar agua y energía en el regadío; del riego convencional al de precisión', a cargo del catedrático de Hidráulica y Riego de la Universidad de Córdoba, Emilio Camacho.

La especialización de la feria lepera, encaminada a la formación, fue el eje de la nueva Agrocosta, junto con la participación y presencia empresarial y los encuentros y reuniones bilaterales entre empresarios y productores, ajustando de antemano la oferta a la demanda. La formación especializada, las demostraciones y algunos experimentos de campo completaron el programa de un certamen que, tras estos cuatro años de descanso, retoma su actividad con mayor adaptación a las necesidades del mercado agroindustrial.

En este sentido, la delegada territorial de Agricultura ha resaltado la importancia del retorno de la XXIV Feria Agrícola Agrocosta para la "imprescindible" transferencia de conocimiento y tecnología al campo onubense y la promoción de productos emblemáticos como la fresa o los cítricos.

Para la delegada, muestras como la que han retomado el Ayuntamiento y el Centro Tecnológico de la Agroindustria CIT Adesva, tras un paréntesis de cuatro años, resultan muy "útiles" en la medida en que permiten, por un lado, a través de las jornadas profesionales, "conocer nuevas variedades o técnicas de riego más sostenibles y, por otro, hacer negocio a las empresas participantes en el espacio expositivo" ♦

## Presentado el Centro Innovador de Productos Agroalimentarios.

La Cámara de Comercio expone en Adesva que el centro persigue que empresarios interesados traigan la cuarta y la quinta gama de productos a Huelva.

La Cámara de Comercio de Huelva ha presentado en la Feria Agrocosta de Lepe el Centro Innovador de Productos Agroalimentarios (Cidpa) a los asistentes a la Feria, donde la entidad cameral ha contado con un stand.

En estos momentos, varias empresas están interesadas en desarrollar sus investigaciones en el Cidpa a fin de poner en marcha nuevas líneas de producción, ha informado el director general de la institución, Arsenio Martínez, en el acto inaugural y se les está animando a traer la cuarta y quinta gama a Huelva. En ese espacio, técnicos de Adesva, que colaboran en materia de investigación con la Cámara en dicho proyecto, ofrecerán a los empresarios que la visiten las posibilidades reales que les brinda el Cidpa, un centro pionero en Andalucía donde avanzar en la experimentación para el procesamiento y envasado de productos agroalimentarios en cuarta y quinta gama.

Este proyecto está enmarcado en el 'Programa Plataformas Territoriales' del Consejo Superior de Cámaras de Comercio y ha contado con la cofinanciación de los Fondos Feder y de la Consejería de Innovación ♦



La Cámara de Comercio expuso su Cidpa a los asistentes.



### ANTILLA FNM

Producción y calidad

- Alarga el ciclo de producción
- Mantiene un buen calibre de fruta
- Sabor y textura excelente

### A8-16-2 FNM

Precocidad con calidad europea

- Excelente calidad sensorial
- Fruta firme y buena textura
- Color rojo brillante

### PRIMORIS FNM

Excelente en sabor y firmeza

- Fruta muy cónica y armoniosa
- Alta resistencia al transporte
- Facilidad de recolección



Pz. Puerto Moral 2, Portal 1, 6ªA  
21007 Huelva  
T: +34 959 809 891 / F: 959 809 892  
fnm@fresasnm.com

www.fresasnm.com



# *La apuesta por la integración de Onubafruit*

En su firme compromiso por la integración socio-laboral de personas con discapacidad, la empresa onubense Onubafruit hizo entrega de las becas salario-estímulo a los 28 alumnos de entre 25 y 40 años del Centro Ocupacional de Islantilla que han realizado sus prácticas profesionales durante la campaña agrícola.

En el marco de un acto de celebración por el final del curso, representantes de Onubafruit entregaron sus retribuciones a estos alumnos con discapacidad psíquica que durante la temporada colaboraron colocando almohadillas en más de 865.000 tarrinas de fresa y frambuesa.

Durante este año también han elaborado para Onubafruit distintos artículos artesanales para distribuirlos como *merchandising* en las distintas ferias nacionales e internacionales a las que asiste la empresa onubense.

De este modo, Onubafruit colabora en la formación y profesionalización de estos alumnos para dirigirlos en un futuro hacia la inserción sociolaboral ♦





VIVEROS  
CALIFORNIA



¡Evolución sin límites!



"Líderes en el desarrollo de nuevas técnicas para la producción de plantas de fresa adaptadas a sus necesidades"





Alfrut dio sus primeros pasos como Agruprolepe.

**Alfrut SAT, en la búsqueda de la excelencia.** La empresa continúa trabajando en la renovación de variedades para alcanzar la mayor calidad en sus frutos.

Como casi todos los comienzos, los de Alfrut fueron difíciles, cuando en 1999 cinco agricultores decidieron emprender un camino común bajo el nombre de Agruprolepe SAT, Agrupación de Productores de Lepe. En unas instalaciones alquiladas y con 50 hectáreas de fresas y 60 de cítricos da comienzo la trayectoria de lo que más tarde, en 2005, pasó a denominarse Alfrut SAT.

Ahora, durante la campaña de la fresa, emplea a 250 trabajadores y mantiene una plantilla anual de 80. Mucho ha llovido desde que seis palets de fresas salieran de sus instalaciones con destino a Colonia (Alemania). Tanto como 15 años. Actualmente, es una empresa eminente-

mente exportadora y su fruta llega a toda la Unión Europea, los Países Bálticos o Rusia.

Además de la fresa, frambuesa y arándanos, Alfrut produce, manipula y comercializa ciruelas, caquis, cítricos, melocotón, nectarina y paraguayos; una diversificación productiva que suma unas 400 hectáreas, aunque en la mayor parte de esta superficie –la mitad, aproximadamente–, crece el fruto rojo por excelencia: la fresa en sus variedades Fortuna, Primoris, Candonga, Sabrina y Antilla. Todas ellas cuentan con la certificación GlobalGAP.

La calidad en sus productos y el tamaño mínimo necesario para ser competitivos optimizando costes, la capa-

Uno de los objetivos de Alfrut es renovar sus variedades para mejorar la calidad.



alidad de reacción, unos productores muy profesionales y reconocidos en el sector y la diversidad de sus productos, consiguiendo la actividad continuada durante todo el año, son los puntos fuertes de Alfrut según su director gerente, José Manuel Cantarero.

Mientras mantiene sus señas de identidad, en Alfrut trabajan para acortar el tiempo entre la recolección de la fruta y su entrega al consumidor, así como en la adaptación de “nuestras producciones, sistemas de manipulación y envasado a todos aquellos procedimientos que sean rigurosos en el respeto al medio ambiente”.

La búsqueda de la excelencia en la calidad es otro de sus objetivos constantes y de sus planes de futuro. Para ello, continúan indagando en las opciones de renovar sus variedades para mejorar la calidad; así como en la adecuación de sus instalaciones para conseguir las certificaciones y calificaciones que les permitan ser más competitivos y minimizar costes ♦





Manuel González Rosa lleva más de cuarenta años dedicado al campo.

*“Necesitamos que la fresa valga más dinero y se mantengan los cultivos con un precio más aceptable”.* Lleva más de cuatro décadas dedicado al campo. Con 20 años comenzó a echar una mano a sus padres en sus plantaciones de tomates, sandías, chícharos y cítricos. Manuel González Rosa es más conocido por todos por ‘El Chaparral’, sobrenombre que heredó de su padre, criado en una finca del mismo nombre.

*¿Cómo recuerda sus inicios en el campo?* En esos años nadie quería trabajar en el campo. La juventud prefería la mar o la albañilería. En mi casa, de los siete hermanos que éramos, solo dos nos quedamos trabajando con mi padre, hasta que él se jubiló y nos hicimos cargo de la tierra. Después empezamos a plantar fresas; fuimos de los primeros en Lepe.

*¿Ha cambiado mucho la forma de trabajar desde entonces?* Es totalmente diferente. Por aquel entonces, trabajábamos con bestias y no cubríamos las fresas. Ahí sí que se ganaba dinero; las fresas se vendían al mismo precio que ahora.

*¿Cómo es el presente del sector fresero? ¿Cree que está en buen momento?* Lo veo dudoso porque el gasto para el agricultor es mucho. El rendimiento es mínimo o casi cero. Para la próxima campaña se plantará menos, porque el consumo ha caído con la crisis y al final somos los produc-

tores los que soportamos el gasto. Hay mucho margen de precio entre agricultor y comprador; si la diferencia fuera menor, la venta aumentaría.

*¿Qué futuro le augura?* Espero que con el tiempo todo se arregle y vuelva a su sitio. Se bajarán las producciones y se equilibrará el precio. Al menos contamos con otros cultivos, pero la realidad es que se vende para cubrir gastos. Los arándanos, los caquis y algunas variedades de mandarina, se van defendiendo.

*¿Algún deseo para la próxima campaña?* Que no sea como la pasada, que fue más corta, con lo que también los jornaleros ganaron menos. Huelva depende de la agricultura, pero parece que los políticos no quieren meterse en nuestros asuntos de precios, márgenes y demás. Necesitamos que la fresa valga más dinero y que se mantengan los cultivos que tengan un precio más aceptable ♦

**Broker Seguros  
Sánchez Romero S.L.**

Especialistas en Seguros Agrarios

FINANCIACIÓN DE LA PRIMA DEL  
SEGURO AGRARIO A INTERÉS CERO.

EL AGRICULTOR PAGA EL SEGURO  
AL FINALIZAR LA CAMPAÑA.



SEGUROS PARA FLOTAS DE VEHÍCULOS.  
PRECIOS ESPECIALES PARA AGRICULTORES.  
ASESORAMIENTO Y ESTUDIO  
DE PÓLIZAS SIN COMPROMISOS.



**Allianz** 

 **pelayo**

**Broker Seguros  
Sánchez Romero S.L.**

Especialistas en  
Seguros Agrícolas

Avda. Bayona La Real, 29  
21810 Palos de la Frontera, Huelva  
t. 959 090 881  
f. 959 090 882  
m. 620 363 532  
[mj.seguros@hotmail.com](mailto:mj.seguros@hotmail.com)



## Sopa de fresones con helado de mandarina.

*Por Isabel Soriano. Ganadora del I Certamen Berries Fusión.*

### Ingredientes y cantidades:

*Para la sopa:*

300 gr de fresones (se puede cambiar por frambuesa)  
200 gr de azúcar  
500 ml de agua  
1 vara de canela  
6 o 7 gramos de pimienta  
6 o 7 gramos de clavo

*Para el helado:*

2 tazas de zumo de naranja o mandarina  
4 tazas de nata  
1 taza y media de azúcar o leche condensada

### Preparación para la sopa:

Hacer un almíbar con el agua, la canela en rama, la pimienta en grano, los clavos y el azúcar. Probar si gusta más dulce y añadir más azúcar. Cuando el almíbar esté hirviendo y tenga consistencia espesa, añadir las fresas y cuando vuelva a romper el hervor, retirar del fuego. Meterlo al frigorífico.

### Preparación para el helado:

Batir la nata con el zumo de naranja con la batidora (el zumo hay que ir agregándolo poco a poco para que no se corte). Agregar el azúcar con la leche condensada y batir 5 minutos más. Se congela unas 2 ó 3 horas. Sacar del congelador y volver a batir. Luego, volver a meter en el congelador y en unas 3 horas se puede consumir.

### Presentación:

Lo más importante de este postre es la presentación. Se sirve en cuencos de cristal, se pone la sopa de fresones y encima 1 o 2 bolas de naranja según el tamaño. Se decora con unas hojas de hierbabuena o menta.

### Tiempo aproximado:

1 hora.

Visítanos en **Fruit Attraction**

15 - 17 de Octubre en Madrid

Pabellón 3 / Stand 3B-01-E

# Vivero El Pinar

*Planta de Fresa y  
Frambuesa*



## SPLENDOR

Variedad de día Corto  
Tamaño de fruta medio/grande  
Planta compacta  
Temprana y con Alta producción  
Buen Sabor



## LIBERTY

Variedad de día Corto  
Fruta Premium  
Fruta uniforme y de tamaño medio  
Buena producción  
Muy buen sabor  
Alto Nivel de Brix



## BRILLIANCE

Variedad Remontante  
Tamaño de Fruta Medio  
Sabor Fantástico  
Buena adaptación a producción de  
Invierno  
Alta producción

C/Marileles n14. 40216 (Chañe) Segovia. Spain  
T. 0034 921155887

[viveroelpinar.com](http://viveroelpinar.com)



## La mejor herramienta comercial para el sector



Nos encontramos estos días celebrando algo que es importante para el conjunto del sector, algo por lo que muchas empresas han apostado desde su origen y que nos permite traer a nuestra casa a toda la cadena de distribución, responsables de compra, importadores... de más de 80 países. Más de 40.000 profesionales estarán estos días trabajando en Fruit Attraction. Hace seis años éramos 370 empresas y hoy estamos aquí reunidas 800. Y es que, hasta parece poco tiempo, solo dos días y medio, pero de una intensidad brutal. Es por ello que se hace necesario optimizar el tiempo que dispongo para ver al máximo número de clientes y nuevos posibles clientes en las 25 horas y media que dura Fruit Attraction en Ifema (aunque hay toda una postferia en Madrid, también de mucha intensidad). Por lo tanto, tanto como expositor y visitante, lo que estoy comprando es tiempo. Tiempo para sentarme con el máximo número de perfiles de clientes que he definido en mis objetivos de participación. Y es que el refranero popular que nos enriquece con su célebre “cada uno cuenta la feria como le va”, nos va como anillo al dedo. Si mi objetivo es abrir nuevas oportunidades de negocio y mercados, tendré que centrarme en esa máxima y no desviarme un ápice de esta misión. Cualquier otra cosa que quiera desvirtuar este objetivo, me está haciendo restar tiempo para cumplirlo. Para ello, es fundamental identificar rápidamente el perfil de visitante que se acerca por mi *stand* con una pregunta básica y abierta, tipo:

“¿Qué está buscando exactamente en Fruit Attraction este año?”, y, con una simple cuestión que nos muestra seriales, obtendremos una respuesta que nos indicará rápidamente si es un cliente objetivo y con potencial para dedicarle tiempo o redirigirle a otra persona de la empresa, emplazarle a un contacto posterior..., y centrarnos en buscar el perfil de cliente objetivo que nos hemos marcado. Venimos diciendo desde el origen, hace ya seis años, que Fruit Attraction es una herramienta comercial al servicio del sector y de cada empresa que participa en ella. Una herramienta comercial de la que hemos de sacar el máximo partido como empresa participante. No tenemos que olvidar que, durante estos días, la imagen de nuestros productos son todas las personas que atienden el *stand*... y lo que más valora y recuerda cualquier visitante de Fruit Attraction es la experiencia en el trato recibido. Esto quiere decir que el ejército que atiende nuestro *stand* tiene la responsabilidad de hacer que cada persona que entra o pasa por la sede de nuestra empresa en Fruit Attraction, se lleve una experiencia positiva en modo de sonrisa, amabilidad, trato, atención, actitud, compromiso... Aprovechemos cada herramienta que Fruit Attraction pone a nuestra disposición para multiplicar los impactos comerciales. Os deseo una muy provechosa feria. Bienvenidos a vuestra gran fiesta sectorial y gracias por participar y ser parte activa del sector. Feliz feria ♦

**Raúl Calleja**

Director de Fruit Attraction





# TROTA

quality transport services



DONDE QUIERAS,  
CUANDO QUIERAS





### **Gestiones empresariales**

- Declaraciones INTRASTAT
- Documentación para el registro
- Documentación para el registro sanitario y APPCC
- Subvenciones y escritos de descargo de denuncias
- Defensa de los intereses de los asociados
- Gestiones ante organismos oficiales
- Confección y seguimiento de los programas operativos
- Entrega y recogida de documentos en organismos oficiales

### **Asesoramiento e información**

- Planes generales de higiene
- Asesoramiento en certificaciones y normas de calidad
- Asesoramiento en organizaciones de productores
- Evolución de mercados y reclamaciones en destino
- Información meteorológica
- Producción integrada y sistemas de trazabilidad
- Temas fitosanitarios y LMR
- Novedades fiscales, laborales o económicas
- Banco de datos del BOE, BOJA y otras publicaciones oficiales
- Estudios sobre proyectos empresariales
- Seguros Agrarios

### **Atención laboral**

- Contratación en origen
- Fondo solidario sepelios trabajadores extranjeros

### **Formación**

- Cursos de formación multidisciplinarios
- Formación higiene alimentaria (antiguo carnet de manipulador)
- Atención personalizada

### **Divulgación**

- Jornadas técnicas
- Publicaciones y manuales

### **Ventajas económicas**

- Gestión de análisis de residuos gratuitos
- Búsqueda de ofertas y tarifas reducidas de distintos servicios

### **Bolsa interna**

- Compras en común de input
- Mercado interno de compra/venta







**arándano**

ventura  
suziblue  
camellia



**fresa**

candonga  
sabrina  
sahara  
safari

# berries



**frambuesa**

adelita  
lupita



**mora**

 **PLANasa**  
INNOVATION IN PLANT VARIETIES

