

*freshuelva*

**01/15**

**29**



***Arranca la campaña de la fresa***

*El sector se promociona en Fruit Logística de Berlín*

*El Condado clama por el agua para sus cultivos*

# Sumario

Primera plana **2** A fondo **6** Es noticia **10** Fruit  
Attraction **30** Protagonistas **36** De cerca **40**  
Marco técnico **48** Fruit Logística **60** Empresas  
**64** Veterano **66** Rostros **68** Tribuna **70**  
Servicios Freshuelva **72**



## ¿Sabías que...

*las fresas nos ayudan a conservar nuestros recuerdos? Mucho se ha hablado de los rabitos de pasa, pero un estudio del Instituto Salk de Biología de EE UU ha puesto de manifiesto que las fresas son ideales para estimular nuestra memoria a largo plazo. ¡Que no se te olvide tu ración diaria!*



Edita: **Freshuelva**  
Redacción y diseño: **Gestocomunicación**  
Imprime: **Egondi Artes Gráficas**  
Depósito Legal: **H 306-2008**  
Departamento Comercial: **959 540 764**

Los datos postales de nuestros lectores son almacenados en una base de datos que garantiza las medidas oportunas para prevenir la seguridad de la información personal aportada. El usuario tiene derecho a acceder a esta información, a rectificarla, si los datos son erróneos, y darse de baja del fichero. Si no desea seguir recibiendo la Revista Freshuelva, puede comunicárnoslo mediante un correo electrónico a la dirección [administracion@gestocomunicacion.com](mailto:administracion@gestocomunicacion.com) y será dado de baja en nuestra base de datos.

*Agrométodos trae vida  
a todos tus cultivos*



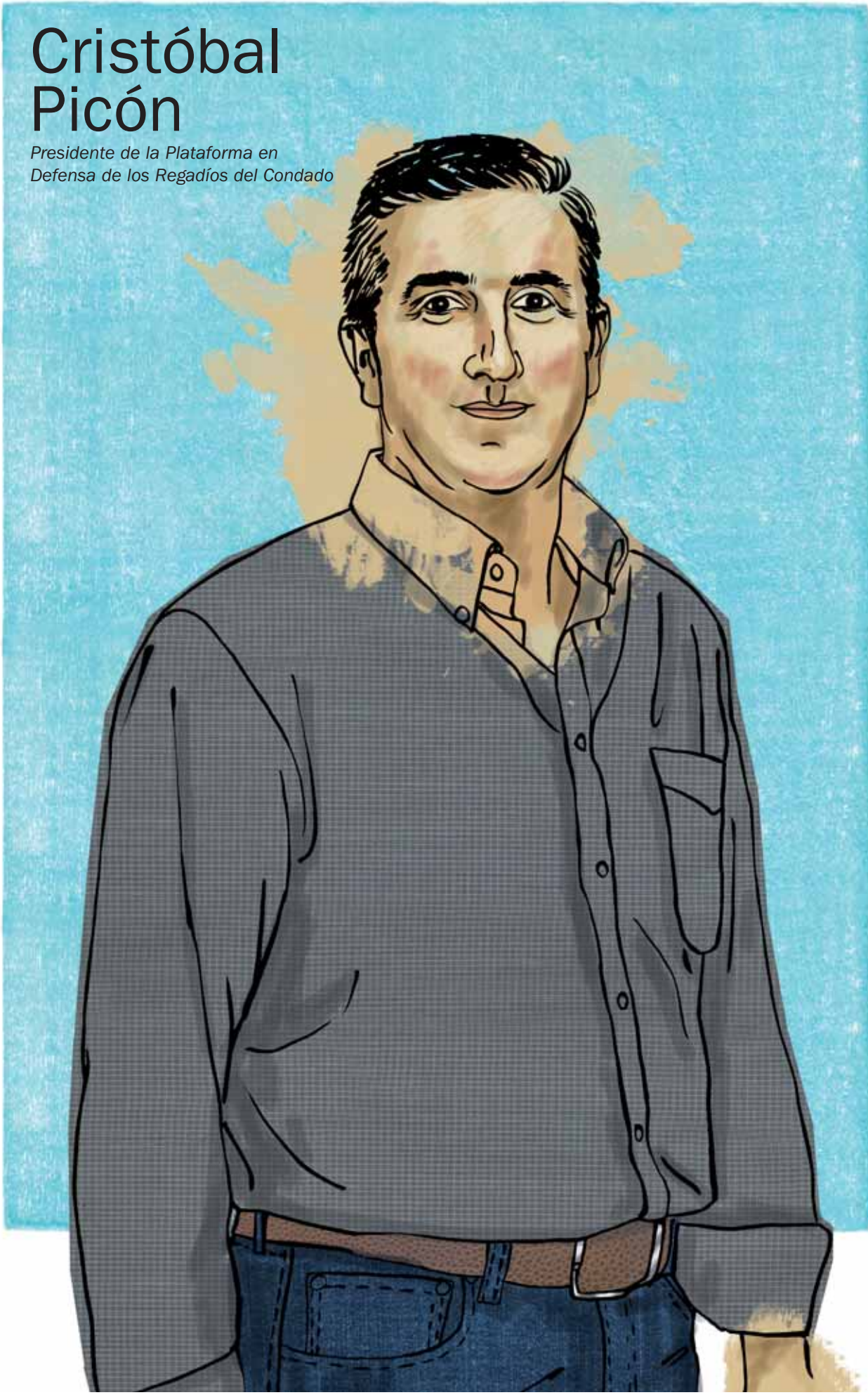
**AGROMÉTODOS, S.A.**

[www.agrometodos.com](http://www.agrometodos.com)



# Cristóbal Picón

*Presidente de la Plataforma en  
Defensa de los Regadíos del Condado*



***“No hay nadie más medioambiental en la provincia que los propios agricultores”*** Lidera un colectivo que lucha por garantizar el riego para unos cultivos que conviven con Doñana desde hace más de 30 años.



Cristóbal Picón es presidente de la Plataforma en Defensa de los Regadíos del Condado vicepresidente de Freshuelva y presidente de la

*“Hay que cumplir la Ley, pero también hay una actividad económica que ha convivido con el Parque de Doñana desde hace más de 30 años”*

Cooperativa Costa de Huelva, de Lucena del Puerto, uno de los municipios afectados por el problema del agua en la comarca del Condado, lo que dio pie, hace ya más de dos años, a la creación de la Plataforma en Defensa de los Regadíos del Condado. En ella, agricultores, empresas, ayuntamientos y vecinos de Rociana del Condado, Lucena del Puerto, Moguer, Almonte y Bonares se han unido en una causa común que, sin duda, marcará el futuro de la economía de esta rica zona de la provincia en agricultura, que ahora ha recibido la buena noticia de que la Junta, por fin, ha aprobado el Plan de Regadíos de la Corona Norte de Doñana. No obstante, esto no es más que el principio y los miembros de la plataforma son conscientes de que, más que nunca, hay que presionar porque la solución está cerca, pero debe materializarse sin demoras y para ello queda mucho y común trabajo entre todas las partes implicadas. En el cuello, la amenaza del cierre de los pozos que abastecen los campos.

*“Somos los primeros que queremos que la situación se normalice y tengamos agua para nuestros cultivos sin que se perjudique al Parque”*

¿Cómo calificaría la situación actual que están viviendo los regadíos de la zona del Condado? Es una situación de emergencia, crítica, en riesgo. Es cierto que, desde que creamos la plataforma hace dos años y medio, conscientes de los problemas para el riego que padecíamos, hemos conseguido muchas cosas, pero muy poco a poco, demasiado lentamente para las prisas que tenemos. Es muy importante que hayamos conseguido aunar

esfuerzos y sumar todas las voluntades no sólo de agricultores y empresas en la plataforma, sino también de los ayuntamientos de los cinco municipios afectados (Lucena, Almonte, Rociana, Moguer y Bonares), cada uno de su signo político, y los sindicatos. Y gracias a esta unión

hemos conseguido lo que llevábamos reclamando hace más de 30 años, que es la legalización y el reconocimiento de nuestra superficie de riego con la aprobación del Plan de Regadíos de la Corona Norte de Doñana.

Pero justo cuando se aprueba el Plan y se sientan las bases de la posterior legalización, llega la medida cautelar del juzgado de La Palma de cerrar los pozos de algunas fincas del entorno de Doñana. ¿En qué se traduce esta decisión judicial? Esta es la consecuencia de la denuncia que los ecologistas hicieron en Bruselas sobre la

situación de los pozos de la zona de Doñana. Nosotros partimos de que hay que cumplir la Ley, pero también hay que entender que en esta zona hay una actividad económica que desde hace más de 30 años ha convivido con el Parque de Doñana sin problemas, es más, la situación del Parque ha mejorado según los últimos informes. Noso-

tros somos los primeros que queremos que la situación se normalice y que tengamos agua para nuestros cultivos sin que se perjudique al parque, por eso hemos luchado todo este tiempo y por eso queremos que se desarrolle el plan lo antes posible. Afortunadamente, aún no se han cerrado los pozos porque, en ese caso, estaríamos lamentando la pérdida de muchos jornales. Los agricultores afectados han recurrido la decisión judicial alegando precisamente eso, que se están tomando todas las medidas para normalizar la situación del regadío y que aquí hay una actividad que ha convivido perfectamente con el Parque durante todos estos años. Confiamos en que el juez atienda a estos argumentos de peso para no cerrar los pozos hasta que logremos agua para nuestros cultivos.

¿Y por dónde pasa entonces la solución? El desarrollo del plan y la solución a nuestros regadíos es de voluntad política. Tenemos a dos administraciones con competencias porque el Gobierno central, a través de la Confederación Hidrográfica del Guadalquivir, es competente para cambiar la ley y para regularizar los pozos hasta que llegue el agua pluvial o se proceda al trasvase de 15 hectómetros cúbicos recogido en el Plan Hidrológico del Guadiana y que es competencia de la Junta de Andalucía. Por tanto, todo esto podría solucionarse en pocos meses con voluntad política, o retrasarse años como ha ocurrido hasta ahora, si no la hay. Por eso, para nosotros era muy importante crear una mesa de trabajo con todas las administraciones en la que establecer unas tareas prioritarias y unos pasos que hay que dar, y también lo es seguir presionando para que las administraciones no se relajen porque la solución ya es muy urgente.

¿De qué consecuencias en cifras estamos hablando cuando decimos que, si no hay agua, la agricultura del Condado se muere? Estamos hablando de que en la zona hay 500 empresas que crean 60.000 empleos y cuatro millones de jornales. Además, sería la muerte económica de

*“En el caso de que la medida cautelar del juzgado de La Palma de cerrar los pozos se lleve a cabo, estaríamos hablando de la pérdida de muchos y necesarios jornales”*

*“La solución al problema del agua en el Condado está marcada por la voluntad política, porque tanto el Gobierno central como la Junta tienen competencias”*

los cinco municipios afectados por esta situación, de un Parque como el Parque Nacional de Doñana, que ha sido sostenible gracias a la agricultura y de unos agricultores que cada vez están más concienciados de la convivencia de la agricultura con el medio ambiente y, por ello, llevamos años caminando hacia el uso de las técnicas más sostenibles para nuestra actividad, el riego que menos agua gasta o fertilizantes menos contaminantes. No hay nadie más medioambiental en la provincia de Huelva que los propios agricultores, que estamos con paso firme por la lucha biológica y por la conservación de nuestro entorno para nuestro futuro.

También es de futuro esta actividad económica que sustenta la economía provincial y que se diversifica y moderniza para ser rentable.

Por tanto, ¿continúan las movilizaciones? Si algo nos ha quedado claro en este proceso es que debemos seguir luchando por el agua para nuestros cultivos porque, aunque se ha aprobado el plan, aún no hemos conseguido nada realmente y la amenaza del cierre de pozos está ahí. Afortunadamente, esta plataforma también ha servido para tranquilizar a muchos agricultores que temen una resolución judicial drástica, pero incidimos en la necesidad de que las protestas sean pacíficas y de reclamar diálogo y unión de todas las partes con estos agricultores y con una actividad económica que la provincia de Huelva no puede permitirse perder. Por ello, vamos a continuar con las acciones reivindicativas con las que además estamos consiguiendo implicar a la sociedad, como se ha visto en la tractorada que hicimos hasta El Rocío y en la gran manifestación por las calles de Huelva el pasado día 15, que obtuvo una respuesta que nos da mucha fuerza para seguir luchando desde el convencimiento de la justicia de lo que estamos pidiendo. Además, los cinco municipios afectados secundaremos un paro general el 17 de febrero y confiamos en que estas medidas den su fruto con voluntad política en un breve plazo de tiempo ♦

# FLORIDA FORTUNA

Visítenos en  
nuestro stand



4|5|6 FEBRUARY 2015 | BERLIN

Hall 8.2 | Stand

**B-16**



**Ekland Marketing Co. of California, Inc.**

☎ EU +34. 959. 87. 17. 02

☎ USA +001. 530. 345. 4476

variety@emcocal.com

www.emcocal.com



*FloridaFortuna*



La campaña de la fresa ya ha comenzado en la provincia de Huelva.

## Comienza una campaña de la fresa marcada por el descenso de hectáreas plantadas.

Los productores han optado por diversificar sus productos, con lo que la superficie plantada baja un 10 % mientras que la destinada a otras berries aumenta un 15 %.

Las primeras fresas de la campaña 2014/2015 ya están llegando a los mercados con la incertidumbre de cómo incidirá la meteorología en la calidad de la fruta y el comportamiento de los mercados.

El mal resultado de las dos campañas anteriores, principalmente por una climatología desfavorable y por la saturación de producto en el mercado y el consiguiente precio bajo, ha hecho a los agricultores de la provincia replantearse el destino de sus hectáreas, de forma que el descenso en las plantadas de fresa se compensa con un crecimiento de las que se destinan a otras berries que están despegando en la provincia y que, de momento, están teniendo muy buen funcionamiento en los

mercados, con grandes posibilidades de abrir vías nuevas. A todo esto, se une la decisión del Gobierno ruso de cerrar sus fronteras a los productos europeos.

De esta forma, la campaña 2014/2015 comienza con una superficie total de 9.460 hectáreas, similar a las 9.500 que se plantaron en la campaña anterior, si bien la gran diferencia estriba en el crecimiento medio del 25 % en la superficie destinada a otras berries: 1.560 hectáreas serán de frambuesas, 1.470 hectáreas de arándanos y 90 hectáreas de mora.

Estos tres cultivos alternativos tienen una mayor proyección hacia la zona de la Costa Occidental de Huelva, donde se cuenta con la ga-

rantía del agua superficial necesaria para los mismos.

Durante la plantación, que se prolongó durante el mes de octubre y los primeros días de noviembre, se registraron elevadas temperaturas y una climatología seca que complicó la evolución de las plantas de fresa una vez realizado el trasplante desde los viveros de Castilla y León a las zonas de cultivo de la provincia. No obstante, la ausencia de heladas, temperaturas bajas y lluvias están contribuyendo a la maduración rápida del fruto.

Con todo, el sector es muy precabido en esta ocasión, consciente de que una tercera mala campaña consecutiva provocaría muchos y profundos replanteamientos. Sin



embargo, se prevé una producción de fresas de unas 300.000 toneladas, en consonancia con el menor número de hectáreas plantadas de este cultivo en nuestra provincia.

Estos datos se desprenden de la información facilitada por las empresas asociadas a Freshuelva, que representan al 95 % del sector.

Por tanto, la diversificación del producto al que se destinan las hectáreas es la nota predominante de la presente campaña, en la que el sector tiene puestos sus esfuerzos en la búsqueda de nuevos mercados alternativos que salven la competencia en los europeos y en la promoción de las cualidades saludables de las berries onubenses.

En este sentido, Freshuelva tiene previsto realizar una misión de intercambio inversa los 24 y 25 de febrero, en colaboración con la Cámara de Comercio y con la Diputación de Huelva, en la que se darán a conocer a productores escandinavos, principalmente de Dinamarca,



La superficie dedicada a los arándanos continúa creciendo cada campaña.



La frambuesa se erige ya como el segundo producto en producción de berries en la provincia.

Noruega y Finlandia, la calidad de los frutos rojos onubenses.

En cuanto a la mano de obra, como viene ocurriendo estas últimas campañas, las empresas del sector agrícola apostarán por la contratación de mano de obra local. A diferencia de la fase de plantación, donde la Comisión de Flujos Migratorios (COMI) no aprobó la llegada de ningún contingente de mano de obra en origen, para esta fase sí existe. En concreto, se ha autorizado una bolsa de reserva de 2.000 temporeros no comunitarios, procedentes todos ellos de Marruecos. Este cupo, que sólo sería utilizado en momentos concretos y siempre y cuando se necesite para garantizar la recogida de los frutos, está formado por trabajadores repetidores de más de dos años y que han cumplido el compromiso de retornar a su país de origen. Este es el cuarto año consecutivo en el que la plantación se realiza solamente con trabajadores locales, lo que “permite que cientos



El sector agrícola de Huelva es el que más empleo genera durante la campaña.

de desempleados de nuestra provincia encuentren en el campo una alternativa laboral”, según ha apuntado el subdelegado del Gobierno, Enrique Pérez Viguera, durante la última reunión de la Comisión de Flujos Migratorios, en la que se analizó la mano de obra de campaña.

Y es que, según la experiencia de campañas anteriores, la previsión es de alcanzar hasta 80.000 contratos durante la recolección de la fresa y las berries, que podría prolongarse hasta el mes de junio, si la campaña se desarrolla con normalidad y no se repiten los problemas pasados ♦



**plaform**<sup>®</sup>  
SISTEMA INTEGRAL DE EMBALAJE EN CARTON ONDULADO

**NACIDO PARA PROTEGER**

**VISITA NUESTRO STAND  
EN LA FERIA FRUIT LOGÍSTICA  
HALL 11.2 STAND A-07**

 /GrupoPlaform
  @Plaform
  /company/GrupoPlaform

www.grupoplaform.com

# MÁXIMO CONTROL DE TRIPS Y ORUGAS

EFICACIA NATURAL



- Un día de plazo de seguridad.
- Selectivo para fresa y fresón.
- Alta eficacia.
- Baja toxicidad para aplicadores y Medio Ambiente.

**Spintor**<sup>®</sup> 480 SC  
INSECTICIDA



**Dow AgroSciences**

*Soluciones para un Mundo en Crecimiento*





Freshuelva, presente en la manifestación por los regadíos.

**El Condado clama por el agua para sus cultivos.** Una gran manifestación con más de 30.000 participantes ha sido el acto central con el que los agricultores del Condado han reclamado regadío en la capital.

Han sido meses de acciones reivindicativas, de mucho esfuerzo, de mucha incertidumbre, pero también de recibir más apoyo del que los miembros de esta Plataforma que se creó para poder legalizar la actividad económica agrícola que se lleva a cabo en el Condado de Huelva hubiera pensado que recibiría en un principio.

La unanimidad de empresarios, sindicatos, partidos políticos, trabajadores... ha sido la nota predominante de la actividad durante los últimos meses de la Plataforma, que ha seguido con paso firme hasta conseguir que la Junta de Andalucía cumpla y aprobase el Plan de Regadíos de la Corona Norte de Doñana antes de finalizar el año.

Hasta llegar la gran manifestación de la capital, la Plataforma ha celebrado asambleas informativas en los cinco municipios afectados por esta situación: Lucena del Puerto, Bonares, Rociana del Condado, Almonte y Moguer, en las que han participado unas 30.000 personas. Con estas asambleas, se ha conseguido el objetivo de “concienciar a pie de calle, no solo a los agricultores, sino también a los vecinos, de lo que supone para el Condado no contar con agua superficial y tener esta situación de desigualdad”.

Además, la Plataforma también ha contado desde el principio con el respaldo de los alcaldes de los cinco municipios, de diferente signo político, pero que han sido conscientes de la importancia de la problemática por encima de sus intereses partidistas.

En estas asambleas se concretó la primera de las multitudinarias acciones de protesta pacífica, como fue la tractorada, en la que 4.000 vehículos circularon desde las localidades de Almonte, Rociana del Conda-

do, Bonares, Lucena del Puerto y Moguer hacia El Rocío para exigir una solución para los regadíos del Condado. El presidente de la Plataforma, Cristóbal Picón, subrayó “la alta participación”, ya que se duplicó la participación esperada.

Pero sin duda, la manifestación de la capital ha marcado un antes y un después porque logró reunir a empresarios, trabajadores del campo y de otros sectores y vecinos procedentes de toda la provincia se dieron cita en los alrededores del estadio Nuevo Colombino desde donde partió la marcha tras la intervención de los alcaldes de los cinco municipios afectados y la lectura de un manifiesto por parte de la Plataforma en Defensa de los Regadíos del Condado, Cristóbal Picón.

El alcalde de Rociana, Diego Pichardo, confió en que “hoy sea el día histórico en que consigamos nuestro objetivo del agua que nos pertenece porque lo único que hacemos es crear empleo y riqueza”.

El alcalde de Lucena, Manuel Mora, por su parte, recordó que los agricultores de la zona, que llevan 60 años trabajando en ella, llevan 30 años esperando una solución a un problema que precisamente se ha generado por la falta de soluciones.

Juan Antonio García, alcalde de Bonares, defendió que, “cuando el pueblo se une, lo consigue todo”, y exigió a las administraciones que cumplan con lo que le corresponde: “La Junta ha cumplido aprobando el plan de la Corona Norte y ahora necesitamos que el Gobierno modifique la ley de trasvase y la concesión temporal de agua hasta que la tengamos”.



Miles de tractores de la provincia participaron en la marcha de protesta de la Plataforma, que culminó con la lectura de un manifiesto en El Rocío.

Por su parte, el alcalde de Almonte, José Antonio Domínguez Iglesias, recordó que “lo que reivindicamos es el derecho al trabajo y a convivir en armonía en un espacio que hemos respetado, cuidado y desarrollado. Tenemos derecho a un futuro que pasa por definir un presente que es el agua”.

El quinto alcalde de los municipios afectados, el de Moguer, Gustavo Cuéllar, pidió a las administraciones “pasión en el trabajo para una solución rápida para que el corazón de Huelva, que es la agricultura, siga latiendo”.

El presidente de la Plataforma en Defensa de los Regadíos procedió a la lectura de un manifiesto en el que pidió que “la manifestación más grande que jamás se ha visto en Huelva” sea una marcha pacífica para “reivindicar lo que nos pertenece”.

En este sentido, advirtió de que la lucha continuará hasta lograr la concesión del agua por parte del Gobierno porque los agricultores “reclamamos justicia, sólo queremos seguir generando empleo y riqueza”.

Picón recordó que el Condado representa el 75 % de la producción de berries de la provincia, concentra la creación de más de 80.000 empleos y ahora están en peligro 500 empresas del sector y relacionadas con él están en juego porque “de la agricultura vivimos todos y lo que queremos es convivir con el medio ambiente y compatibilizarlo con nuestro medio productivo”. “No queremos más promesas, queremos realidades y agua para rehar nuestros campos”, defendió Picón.

La marcha concluyó con la entrega de un manifiesto al subdelegado del Gobierno, Enrique Pérez Viguera, en el que la Plataforma exige al Ejecutivo de la Nación una



Los vecinos de los cinco municipios afectados demostraron acudiendo a las asambleas su apoyo al sector del regadío.

modificación de la Ley de Trasvases que permita el de 15 hectómetros cúbicos que necesita la zona, al tiempo que, mientras tanto, reclaman una concesión temporal que les permita tener agua para sus regadíos.

Los miembros de la plataforma también secundarán un paro de actividad total en los cinco municipios afectados por la situación el próximo 17 de febrero y que está siendo apoyado por ayuntamiento y vecinos, si no consiguen hasta entonces la concesión de agua por parte del Gobierno hasta que se proceda a llevarla hasta la zona de forma reglada ♦

## Freshuelva respalda las reivindicaciones de la Plataforma y reclama “agua ya”. Ha acogido una reunión con los principales partidos políticos.

Manuel Andrés González e Ignacio Caraballo junto a Cristóbal Picón y a Alberto Garrocho en la sede de Freshuelva.



En la sede de Freshuelva se escenificó la unión de colectivos, instituciones y partidos políticos en torno a la Plataforma, conscientes de la gravedad de la situación. Aunque la Junta aprobó el Plan de Regadíos de la Corona Norte de Doñana, la plataforma comprometió al presidente del PP onubense, Manuel Andrés González, y al secretario general del PSOE de Huelva, Ignacio Caraballo, a crear una mesa de trabajo en la que se establezcan las prioridades y los plazos para las obras que hay que llevar a cabo para, una vez legalizado el regadío, poder llevar el agua a la zona del Condado.

Freshuelva ha reclamado una solución definitiva a los problemas del regadío del Condado a las administraciones competentes, tanto Ministerio de Agricultura como confederación Hidrográfica del Guadalquivir o Junta de Andalucía, advirtiendo de que estamos hablando de un problema que afecta a un sector de las berries de la provincia con 500 millones de facturación global, 80.000 contratos durante la campaña y una producción de 300.000 toneladas de fresas que colocan a Huelva como la tercera a nivel mundial, siendo también la segunda provincia andaluza en volumen de exportación de frutas y verduras ♦

### PUBLIRREPORTAJE

## SP y Biotecme apuestan por el Residuo Cero

SP Soluciones Agrícolas S.L. es una empresa joven dedicada a la comercialización de insumos agrícolas en la provincia de Huelva. Desde nuestra creación en 2007 hemos apostado por la utilización de técnicas y productos compatibles con las demandas de los mercados, cada día más exigentes con los residuos de la fruta producida en la agricultura actual.

Para conseguir buenos resultados nos apoyamos en la experiencia (y el buen hacer) de Biotecnología del Mediterráneo, una de las empresas pioneras en España y a nivel europeo en la fabricación de fertilizantes y fitofortificantes de origen natural.

Biotecnología del Mediterráneo es una empresa biotecnológica dedicada a la investigación en la utilización de microorganismos beneficiosos para los cultivos, con los que elabora distintos formulados que garantizan una producción agrícola sostenible y exenta de residuos.

Es la inquietud de las berries de la provincia por la utilización de técnicas encaminadas hacia la obtención de productos Residuo Cero, lo que coloca



a SP y Biotecnología del Mediterráneo como “punta de lanza” de la agricultura actual.

En nombre de Biotecnología del Mediterráneo y SP Soluciones Agrícolas, queremos agradecer al sector a través de nuestros clientes la confianza depositada en nuestro trabajo y, al mismo tiempo invitamos desde aquí a todos los agricultores con inquietudes en el Residuo Cero a que nos conozcan en nuestras instalaciones en Moguer o, aún mejor...¡¡en el campo!!



**TROTA**  
quality transport services



DONDE QUIERAS,  
CUANDO QUIERAS



## 3,6 millones de euros para promocionar la fresa en Europa.

La iniciativa contempla programas de información y formación de productos agrícolas en el mercado interior y en terceros países y tiene un plazo de tres años.

La Interprofesional de la Fresa Andaluza, Interfresa, ha recibido desde el Ministerio de Agricultura, Alimentación y Medio Ambiente (Magrama) la comunicación en la que le hace partícipe de la decisión del Gobierno de promover programas de información y formación de productos agrícolas en el mercado interior y en terceros países.

La ayuda del Magrama va destinada a poner en marcha el proyecto de Interfresa 'Campaña para la promoción de fresas de Europa', diseñada y presentada hace unos meses por la interprofesional andaluza y ahora avalada por el informe de la Subdirección General de Promoción Alimentaria, órgano instructor de la Orden que regula las ayudas del Fondo Español de Garantía Agraria. El plan 'Campaña para la promoción de fresas de Europa', presentado por Interfresa, tiene tres años de duración y debería ponerse en marcha para la campaña 2015/2016. Contempla una inversión de 3,6 millones de euros que se destinará a la realización de acciones de promoción del consumo de fresas en Alemania, Francia y España. La campaña prevé, incluso, el gasto concreto que se realizará en cada uno de los países objeto de la promo-



La promoción de la fresa es uno de los objetivos de la Interprofesional de la Fresa.

ción. Así, en Alemania y Francia, dos de los principales mercados de las berries andaluzas, de las que Huelva es la principal productora, el plan invertirá 1.450.000 y 510.000 euros, respectivamente ♦

# I CONGRESO DE FRUTOS ROJOS

Huelva, 24 y 25 de Junio 2015

- Ponencias, Conferencias y Mesas Redondas sobre el presente y el futuro del sector de los frutos rojos
- Diagnóstico actual del sector, Planes de Acción, Variedades, Comercialización, Impulso del consumo, Promoción...
- Exposiciones y Presentaciones de Productos
- Productores, empresas y proveedores



Organiza:

**Instituto de Estudios**

**Cajasol**  
BUSINESS SCHOOL

Información:

comunicacioncorporativa@institutocajasol.es  
www.institutocajasol.com  
T: +34 959 540 764





**arándano**

ventura  
suziblue  
camellia



**fresa**

candongga  
sabrina  
sahara  
safari

# berries



**frambuesa**

adelita  
lupita



**mora**

Te esperamos en



Hall 18 - A08



Ctra. San Adrián, km.1 · 31514 Valtierra (Navarra) España · T. +34 948 867 700 F. +34 948 867 230

[www.planasa.com](http://www.planasa.com)

## El Grupo Hispano-Francés-Italiano de Fresa se reúne este mes en España. Se analizarán la pasada campaña, las previsiones para la actual y legislación relacionada con los fitosanitarios.

El Grupo de Contacto Hispano-Francés-Italiano de Fresa volverá a mantener un nuevo encuentro anual en el mes de febrero, que en esta ocasión tendrá lugar en la provincia de Huelva y en el que se analizará la situación actual y el comportamiento de este producto en cada uno de los países miembros de este grupo de análisis.

El Grupo tiene prevista dos jornadas de trabajo los días 18 y 19 de febrero en los que, además de analizar y compartir las últimas novedades del sector, se llevarán a cabo visitas a algunas producciones de la provincia. En el encuentro está prevista la realización de un resumen de la campaña anterior, así como una previsión de la que acaba de empezar. Además, se abordará el reconocimiento mutuo de cuestiones relacionadas con los fitosanitarios.

El Grupo de contacto Hispano-Francés de Fresa es uno de los cuatro grupos de contacto que se crearon en el marco del Comité Mixto Hispano-Francés, al que se unió Italia hace dos años. La última reunión del Grupo tuvo lugar en 2014 en la localidad francesa de Agen, mientras que el año anterior se celebró en la italiana de Salerno ♦



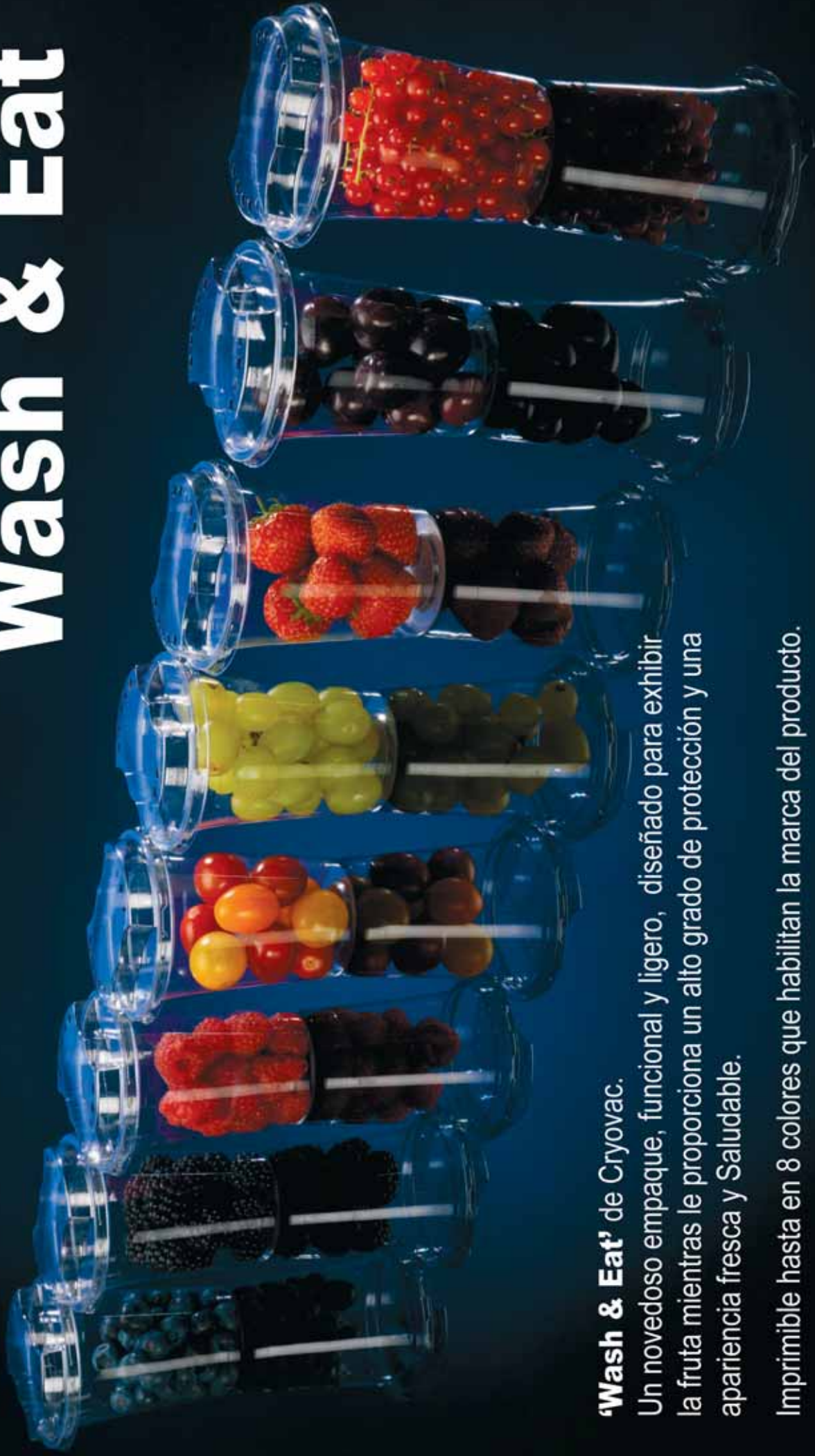
Alberto Garrocho preside la última reunión del grupo celebrada en Huelva hace tres años.



## Líderes en frío industrial y comercial



# Wash & Eat



## **'Wash & Eat'** de Cryovac.

Un novedoso empaque, funcional y ligero, diseñado para exhibir la fruta mientras le proporciona un alto grado de protección y una apariencia fresca y Saludable.

Imprimible hasta en 8 colores que habilitan la marca del producto.

Para mayor información y muestras de **'Wash & Eat'** o cualquiera de nuestros envases en APET para berries,

**Por favor contactar con:**

Juliet Le Notre Tel: +44 1202781246 o [juliet.le.notre@sealedair.com](mailto:juliet.le.notre@sealedair.com)

Sealed Air Ltd. Cryovac Food Solutions,  
Fleets Lane, Poole, Dorset BH15 3BT  
©Cryovac is a registered trademark  
of Cryovac Inc., a subsidiary of  
Sealed Air Corporation

**SealedAir**  
Re-imagine™

## Las berries de Huelva, presentes en el programa de radio en directo 'La Cámara de los Balones'. La grabación reunió a cientos de personas en los cines Artesiete del centro comercial Holea.

Freshuelva colaboró y patrocinó recientemente grabación en Huelva del popular programa de radio "La Cámara de los Balones" que emite la Cadena SER, cuyos protagonistas pudieron degustar las berries de la provincia de Huelva.

La grabación de la "La Cámara de los Balones", el programa de fútbol y humor que lidera José Guerrero Yuyu, se prolongó durante dos horas en una de las salas de cine del centro comercial Holea y, en ella, intervinieron, además de los 'actores fijos' Fran Ronquillo, Bienvenido Sena y Luis Lara, el periodista Manolo Guerra; el entrenador del Recreativo de Huelva, José Luis Oltra; el alcalde de la ciudad, Pedro Rodríguez; o la cantante Argentina, que deleitó con un fandango de Huelva. También actuaron durante el programa, que estuvo conducido por el periodista Salomón Hachuel, el grupo Los Requebros.

Es la primera vez que "La Cámara de los Balones" se graba en Huelva y lo hace coincidiendo con la celebración del 125 aniversario del Recreativo de Huelva. Por ello, Freshuelva quiso sumarse a este programa con la promoción de sus productos. A la grabación asistieron cientos de personas que no escatimaron risas con los *gags* de los innumerables personajes relacionados con el mundo del deporte que cada día 'participan' en el programa ♦



El presentador del programa, Yuyu, acompañado en directo por el entrenador del Recreativo de Huelva.



### Nueva gama de tractores T4 / T5 / T6

- Excelentes dimensiones para unos tractores compactos que desarrollan una gran potencia.
- Motores desarrollados por **FPT Industrial** que responden plenamente a la estricta **normativa Tier 4A** en materia de emisiones.
- Los nuevos **T4, T5 y T6** ofrecen potencia, eficiencia, versatilidad y fiabilidad que se suman al confort y a la comodidad interior.
- Ejes delanteros **SuperSteer™** con gestión automática de la doble tracción y un ángulo de giro efectivo de 76°.
- Cambios de dirección y velocidad **Powershuttle™** más rápidos a través de una palanca con inversor electrohidráulico.
- Mantenimiento más sencillo gracias al capó de una sola pieza sobre amortiguadores de gas que facilita el acceso al motor.
- **Cabina Blue Cab** con sistema de climatización que garantiza un rendimiento excelente.

Descubre más ventajas en:

#### Newtrac

Concesionario en Huelva  
 Pol. Tartessos, C. A Nave 308. Huelva (frente a Calulosa)  
 959 35 66 87 / 619 94 14 96 / 619 83 83 87  
 info@newtrac.es

# Vivero El Pinar

*Planta de Fresa y  
Frambuesa*



## SPLENDOR

Variedad de día Corto  
Tamaño de fruta medio/grande  
Planta compacta  
Temprana y con Alta producción  
Buen Sabor



## LIBERTY

Variedad de día Corto  
Fruta Premium  
Fruta uniforme y de tamaño medio  
Buena producción  
Muy buen sabor  
Alto Nivel de Brix

C/Marileles n14. 40216 (Chañe) Segovia. Spain

T. 0034 921155887

[viveroelpinar.com](http://viveroelpinar.com)

vivero  
el pinar

## Mejoras en los módulos para autónomos en la reforma fiscal.

El Gobierno ha aceptado parte de las alegaciones presentadas por Freshuelva, que alertaba del perjuicio ante la reducción del límite tributario.

La Asociación de Productores y Exportadores de la Fresa de Huelva, Freshuelva, celebra que el Gobierno de la Nación haya atendido, en parte, las alegaciones presentadas a través de Fepex ante el Ministerio de Agricultura, Alimentación y Medio Ambiente y haya elevado de los 200.000 euros de ingresos anuales a los 250.000 el límite para tributar por estimación objetiva o módulos, apartado incluido en la reforma fiscal aprobada por el Congreso de los Diputados.

Freshuelva ha mostrado su satisfacción por que las gestiones llevadas a cabo en contra de esta iniciativa, que afectaba a un 50 % de los socios de las cooperativas y empresas de la asociación, hayan tenido su reflejo en una enmienda del propio Grupo Popular a la reforma fiscal estableciendo el límite en los 250.000 euros anuales, aunque Freshuelva pedía que continuase en el límite inicial de 300.000 euros.

La Asociación onubense presentó alegaciones a la propuesta de reforma fiscal entendiendo que esta rebaja en los límites para tributar por estimación objetiva tendrían una incidencia muy negativa en el sector, puesto que este sistema establece que la tributación es independiente de que la actividad laboral vaya bien o de que se haya incurri-



La reforma fiscal era muy perjudicial para los autónomos de sectores como el agrícola.

do en pérdidas, como ha sido habitual en el sector fresero en las dos últimas campañas.

Por ello, desde Freshuelva se rechazaba frontalmente ese cambio fiscal, que, aunque fue aprobado en los términos iniciales en el Consejo de Ministros, fue modificado en el Parlamento, tras la enmienda presentada en el Senado y aprobado así finalmente ♦

# EFITECH®

Regaber  
macholding group

## MEJORA TU PRODUCCIÓN CON MENOS AGUA Y ENERGÍA

La tubería integral autocompensante DripNET® permite asegurar cada gota de agua, gracias a su mecanismo autolimpiante, que actúa durante todo el ciclo de riego y un laberinto patentado TurboNET® que asegura el mismo caudal en cada gotero de tu instalación. El gotero DripNET® es el único que trabaja con sólo 2,5 m.c.a. asegurando un caudal uniforme independiente de la presión de trabajo.

DripNET®



# >> Nueva Tarjeta Agrofuerite



## La tarjeta líder del sector agroalimentario



Ten a mano el sistema de pagos y cobros más flexible e interesante del sector y gana **tiempo, facilidad, comodidad, y toda la flexibilidad** para adaptar cada uno de tus pagos al ciclo de vida de tu explotación.

Líderes  
en el Negocio  
Agroalimentario



## No habrá moratoria en el pago de seguros sociales. Freshuelva lamenta que no se auxilie a un sector que ha padecido ya dos malas campañas.



Los agricultores solicitaron facilidades para pagar los seguros sociales ante el mal resultado de la campaña.

La Asociación Onubenses de Productores y Exportadores de Fresa, Freshuelva, ha lamentado que el Ministerio de Empleo haya emitido un informe técnico desfavorable a la petición del sector de una moratoria en el pago de los seguros sociales para poder compensar el negativo balance de la última campaña agrícola, cuando las plantaciones se arrancaron con mucha antelación y las fresas se vendieron

por debajo del coste de producción. Freshuelva solicitó en mayo la posibilidad de acogerse a una situación flexible, tras la finalización adelantada y con malos resultados de la campaña, pidiendo esta moratoria en los pagos a la Seguridad Social correspondientes a los meses de febrero, marzo, abril y mayo, para preservar la viabilidad de numerosas explotaciones de frutos rojos ♦



### LABORATORIO DE ANÁLISIS

AGROALIMENTACIÓN, MEDIO AMBIENTE,  
INDUSTRIA E HIGIENE

ANÁLISIS DE PLAGUICIDAS

PROYECTOS Y ESTUDIOS BAJO BPLs  
EN RESIDUOS FITOSANITARIOS

ANÁLISIS AGRONÓMICOS



Laboratorio de ensayo acreditado por ENAC con acreditación nº LE1019 y LE1255

*Nuestras acreditaciones le permitirán satisfacer los requisitos de calidad en los mercados de destino.*

C/ Albert Einstein, 7  
Parque Científico - Tecnológico de Almería  
Autovía del Mediterráneo (A-7) Salida 460  
04131 Almería  
T: 950 25 90 57  
F: 950 17 21 33

[www.lab-sl.com](http://www.lab-sl.com)

Avda. del Piorno, 1  
Polígono La Gravera Edif. ADESVÁ  
21440 Lepe  
Huelva  
T: 607 315 610  
T: 619 938 653





## NUEVO KIA SORENTO LLÉVATELO A CUALQUIERA DE TUS TERRENOS.



The Power to Surprise

Cuando llega la hora de ponerse manos a la obra, tener cerca un socio como el Nuevo Kia Sorento, es facilitarte el trabajo. Y cuando llega la hora de disfrutar de tu tiempo libre, conducirlo es facilitarte la diversión. Porque el Nuevo Kia Sorento te lo puedes llevar a tu terreno, a cualquiera de todos ellos, y sacarle el máximo partido a su conducción 4x4 y a un equipamiento tecnológico fuera de lo común.

**A la venta a partir de marzo en tu concesionario Veyser.**

**VEYSER** Avda. Fuerzas Armadas (frente a la Universidad). Huelva  
Tel.: 959 033 145 | [www.veyser.net](http://www.veyser.net)

Consumo (l/100km): 5,7-6,6. Emisiones de CO<sub>2</sub> (g/km): 149-174.

\*Consultar manual de garantía Kia.

## Fepex impulsa la promoción en busca de mercados extraeuropeos.

Freshuelva ha propuesto que China, Sudáfrica, Brasil y los países de Oriente Medio sean objetivos en ferias internacionales para poder estrechar lazos y abrir nuevos posibles mercados.

El retroceso del valor de la exportación en los mercados europeos, (7.872 millones de euros, -1,3 %) hasta el mes de octubre, consecuencia de múltiples factores, provocó un interés creciente por los mercados extraeuropeos. Algunos de estos mercados mostraron un comportamiento muy positivo en 2014, lo que ha permitido que el valor de las exportaciones a este grupo crezca un 17 % en el periodo mencionado, totalizando 418 millones de euros.

Con el fin de potenciar la exportación a estos países, Fepex organizará directamente en 2015 con la colaboración del ICEX, un programa de actuaciones de promoción que incluye la participación en seis ferias internacionales. En este sentido, la organización Freshuelva ha propuesto que estas acciones estén encaminadas a abrir vías de comercialización en países como China, Sudáfrica, Brasil y países de Oriente Medio ♦



Las ferias internacionales serán objeto de acciones comerciales por parte de Fepex y el ICEX.



**VIVEROS SECUEDUCTOS S.L.**

C/ Segovia, 74 - 40250 Mozoncillo, Segovia. Telf. 921 57 70 61, Fax: 921 57 70 62, Móvil: 608 0092 00

# LOS PRODUCTOS DE BLUE HERON OFRECEN LAS CLAVES MÁS ACTUALES PARA CONSEGUIR MEJORES RENDIMIENTOS, DE FORMA MÁS SOSTENIBLE, PRODUCIENDO FRUTOS DE LA MÁXIMA CALIDAD Y SIN RESIDUOS

LAS MEJORES SOLUCIONES NATURALES PARA LOS CULTIVOS DE  
FRESÓN, FRESA, FRAMBUESA, OTRAS BAYAS Y PEQUEÑOS FRUTOS



## Preocupación por la exclusión de las frutas en los pagos directos de la PAC. Fepex considera que esta exclusión provoca una grave distorsión de la competencia de productores a nivel nacional.

Una gran parte del sector de frutas y hortalizas y de flores y plantas vivas ha quedado excluido del régimen de pagos directos de la nueva PAC, debido a que, en el pasado, estuvo excluida de las ayudas directas a la renta.

Para Fepex, la exclusión aprobada ahora en España, provocará una grave distorsión de la competencia efectiva entre los productores de frutas y hortalizas a nivel nacional, en la medida en que la nueva PAC no excluye la posibilidad de que los productores que reciban nuevos pagos directos, desde el año 2015 y hasta el 2019, puedan cultivar estos productos.

También provocará distorsiones a nivel de la UE, pues todos los productores de los principales países, competidores del sector español, han quedado incluidos en el nuevo régimen de pagos directos. Las distorsiones de la competencia pueden ser muy graves en determinados cultivos y afectar seriamente a la competitividad de las explotaciones españolas y, en consecuencia, a su sostenibilidad económica. Para la federación agroalimentaria nacional, la exclusión de los sectores de frutas y hortalizas y de flores y plantas del régimen de pagos directos, que con anterioridad no recibían ayudas por este concepto, no respeta el principio general del derecho de la UE de



El sector español de frutas considera que la nueva PAC discrimina las producciones nacionales.

no discriminación y de igualdad de trato, pues explotaciones comparables recibirán o no pagos directos en base únicamente a referencias históricas, sin que concurra una justificación objetiva para dicha diferenciación, porque las explotaciones incluidas y excluidas tienen en muchos casos características agronómicas y geográficas similares, de ahí a que la exclusión sea no objetiva ♦

## Jorge Brotóns, reelegido como presidente de Fepex.

La Asamblea de la federación analiza también la situación de los sectores y aprueba el Plan de Acción 2015.

El presidente de Fepex, Jorge Brotóns Campillo, ha sido reelegido en su cargo para los próximos cuatro años, según acordó la Asamblea de la federación, en la que también se aprobó el Plan de Acción 2015 y que fue clausurada por el secretario general de Agricultura, Alimentación y Medio Ambiente, Carlos Cabanas.

Es la segunda reelección de Jorge Brotóns como presidente de Fepex, cargo que ocupa desde diciembre de 2006. Es también presidente de la Federación de Empresarios de Frutas y Productos Hortícolas de Alicante, Fexphal y presidente de Bonnysa Agroalimentaria, compañía que se dedica a la producción y comercialización de frutas y hortalizas, con efectivos productivos en Murcia, Andalucía, Comunidad Valenciana y Canarias.

En la Asamblea de Fepex también se analizó la evolución de las principales magnitudes que determinan



El secretario de Agricultura clausura la Asamblea de Fepex.

la situación de los sectores representados, que en el caso de las frutas y hortalizas han registrado un descenso de la exportación del 0,4 % hasta el mes de octubre, totalizando 8.351 millones de euros. Fepex prevé que el año 2014 concluya con otro retroceso, rompiendo la evolución positiva.

La Asamblea aprobó también el Plan de Acción 2015, que incluye las actividades que se llevarán a cabo en distintos ámbitos de actuación: política agraria, comercial, sociolaboral, investigación, mercados y promoción principalmente, con el objetivo principal de contribuir a mantener la rentabilidad y sostenibilidad social y económica de los sectores representados ♦



Protección natural sin residuos

# Valtar<sup>®</sup>



**Daymsa**

Europe's leading producer of Leonardite

[daymsa.com](http://daymsa.com)

## Apoyo de IU a la IGP de la Fresa de la Interprofesional andaluza.

Presentará en Diputación una moción en la que pedirá el respaldo y los medios al alcance de la Cámara provincial para esta iniciativa del sector.

El portavoz de Izquierda Unida en la Diputación, Rafael Sánchez Rufo, llevará al próximo pleno una moción en la que pide a la Cámara provincial el apoyo expreso a la iniciativa de la Asociación Interprofesional de la Fresa Andaluza para la obtención de la Indicación Geográfica Protegida (IGP) para la fresa. La moción pide a la Diputación de Huelva que ponga a disposición del sector fresero todos los medios a su alcance para la consecución de dicho objetivo impulsado por los jóvenes agricultores, Freshuelva y cooperativistas agrarios.

Sánchez Rufo asegura que conseguir esta denominación es fundamental para el sector, que ganaría en estándares de calidad y conseguiría que se unifique la imagen del producto en su comercialización como Fresa de Huelva. Así, un alemán podrá diferenciar sin problemas la calidad y la procedencia de la fresa de Huelva de otras de productores europeos y no europeos. La moción subraya que, a la hora de realizar campañas de promoción en el exterior, se podrá especificar cuál es el origen del producto en vez de hacerlo como ahora.



La IGP de la Fresa aspira a conseguir la diferenciación del producto onubense.

En este sentido, el portavoz de IU entiende que la administración pública provincial “debe estar al lado del sector abriendo todas las puertas necesarias y limpiando el camino de obstáculos administrativos que se pueda encontrar en este largo proceso” ♦



**EJIDO CARTÓN®**  
www.ejidocarton.com

*Low cost packaging*

*Impresión a todo color*  
*Formas personalizables*  
*Amplia gama de formatos*  
*100 % resistentes a la humedad*  
*Con opción de tapa plástica*

**eco**  
Papel Kraft Certificado PEFC y FSC®  
Envase ligero (mínimo residuo)  
100% resistentes a la humedad

Modelo patentado

**NEW**

**Delicious**  
Calidad y sabor

**Envases para packaging ecológico.**  
**Ecological packaging.**

Pol. Ind. La Redonda, 95 · 04710 Sta M<sup>a</sup> del Aguila · El Ejido (Almería) SPAIN  
T. +34 950 580 712 · F. +34 950 580 669 · M. comercial@ejidocarton.com

# Da la cara

por lo nuestro



**Carolina Marín**  
*Campeona del mundo de Bádminton*



**Las berries refuerzan sus mercados europeos.** La feria madrileña se ha convertido en punto de encuentro nacional e internacional para los productores de frutas y hortalizas e importante referencia para los frutos rojos onubenses.



Un año más, la Fruit Attraction se está consolidando como el punto de referencia del sector de los frutos rojos.

Un total de nueve empresas del sector de la fresa de Huelva estuvo presente en este certamen, el único a nivel nacional para el sector de las hortalizas y frutas. Junto a Freshuelva, que representa a todos sus asociados, en Fruit Attraction estuvieron presentes con *stand* propio las entidades Plus Berries, Grufesa SAT, Fresón de Palos, Cuna de Platero SCA, Fresgarrido SL, Onubafruit, Grupo Euroberry-Hortifruit, Surexport e Interterra-SAT Agromedina.

También acudieron a la feria las empresas Bonafru, Doñana 1998, El Pinolar, Frutas El Pinar y Lojovi, que realizaron sus intercambios y reuniones de trabajo en el espacio de Freshuelva.

Hasta el *stand* de Freshuelva se acercó el día de la inauguración la ministra de Agricultura, Isabel García Tejerina, acompañada de la presidenta de la Junta de Andalucía, Susana Díaz, que destacaron la apuesta de la agricultura onubense por la calidad y por la búsqueda de nuevas técnicas que le diferencien en el mercado.

La sexta edición de la Fruit Attraction tuvo un marcado carácter saludable y nutricional para el sector de los frutos rojos onubenses, aspectos en los que se quiere avanzar para convertirlos en elementos diferenciadores que abran nuevos mercados a las berries.

En el contexto actual, diversificar y encontrar nuevas alternativas comerciales son objetivos más obligados teniendo en cuenta el convulso mercado agroalimentario europeo tras el veto ruso. Por eso, el sector onubense

apuesta por fortalecer el mercado de los países nórdicos, dentro del continente europeo, que cada vez demandan más productos onubenses. De la misma forma, la feria sirvió para fortalecer lazos comerciales en los mercados actuales y abrir posibilidades de futuro para las berries.

La asociación, y por ende el sector, ha acudido a cada una de las seis ediciones de este evento, donde además se cierran cada campaña contactos comerciales con los mercados internacionales más importantes, ya que se celebra en una época propicia para ello, cuando está teniendo lugar la plantación de la fresa en la provincia de Huelva. Otro de los objetivos del sector con su presencia en esta feria, como viene siendo tradicional, es el relanzamiento del resto de berries, además de la fresa, que van adquiriendo protagonismo e importancia cada campaña.

La diversificación del sector de los frutos rojos ha ayudado al sector a ser fuerte ante la crisis del consumo. La frambuesa, la mora y el arándano van aumentando su cuota de mercado cada temporada debido, sobre todo, a la calidad de la fruta y las múltiples cualidades beneficiosas que tiene su consumo para el organismo, respaldadas por diferentes estudios.

Las cooperativas y empresas onubenses aprovecharon este marco incomparable para promocionar o lanzar algunas de sus novedades o alcanzar acuerdos con empresas suministradoras, de servicios o que quisieron llevar a cabo nuevos proyectos conjuntos ♦



## ‘Fresh & Life’ destaca los valores nutricionales de los frutos rojos.

Las ventajas para la salud de las berries se están convirtiendo en un elemento diferenciador de estos productos en el mercado.



El presidente de Freshuelva, Alberto Garrocho, presidió la inauguración del interesante simposio que precedió a la Fruit Attraction.

La necesidad de seguir desarrollando la capacidad exportadora de las berries y la diferenciación y valores nutricionales de los frutos rojos, como la prevención de las enfermedades cardiovasculares, fueron algunos de los aspectos que se analizaron en el simposio Fresh&Life que sobre las berries ha organizado este año la Federación Española de Asociaciones de Productores Exportadores de Frutas, Hortalizas, Flores y Plantas Vivas (Fepex), la Asociación de Productores y Exportadores de Fresa de Huelva, (Freshuelva) e Ifema, en el marco de la Fruit Attraction.

En este encuentro, que contó con la asistencia de más de 300 personas, ponentes como la directora del Instituto de Plantas para la Salud de la Universidad Estatal de Carolina del Norte, Mary Ann Lila, o el profesor asociado de la Universidad de Florida José Chaparro defendieron los valores nutricionales, las nuevas tecnologías y la aplicación de la innovación en la producción como los caminos a seguir para potenciar la comercialización de las berries en nuevos mercados, más necesarios ahora que nunca tras las consecuencias que se están viviendo tras el veto ruso a las exportaciones europeas.

El grupo de berries de Freshuelva valoró muy positivamente este simposio y estimó que éste es un valor en alza que puede convertirse en un elemento fundamental para diferenciar a los frutos rojos en el mercado. En este sentido, ha iniciado líneas de colaboración con la Fundación Andaluza de Nutrición y Dietética, encaminadas a



la investigación de los componentes de estos frutos y a la promoción de las berries con su elemento diferenciador de beneficiosas para la salud y relacionadas con la práctica del deporte.

Además, Freshuelva va a dar continuidad a este encuentro con la celebración en Huelva el próximo mes de junio de unas jornadas en colaboración con el Instituto de Estudios Cajasol en las que, además de analizar el resultado y los componentes de la presente campaña, se ahonde sobre las posibilidades nutricionales y alimenticias que ofrecen los frutos rojos y aprovechar este elemento diferenciador para la entrada en nuevos mercados ♦

## Las empresas se promocionan y buscan alianzas y nuevos proyectos.

La presentación de nuevas variedades, productos y la firma de acuerdos o proyectos centraron la actividad de las empresas en la feria.

La sexta edición de la Feria Profesional del Sector de Frutas y Hortalizas, Fruit Attraction, coorganizada por Ifema y Fepex en Madrid, ha servido para que los productores y exportadores onubenses atiendan a clientes procedentes de toda la Unión Europea (UE), reforzando los principales mercados en los que operan, con una fuerte presencia, en esta ocasión, de demanda de los países escandinavos.

Así lo explicaron algunas de las empresas onubenses presentes en la feria, como José Antonio Martín (Agromartín), uno de los representantes de Plus Berries. “Este año se ha notado una mayor actividad y una mayor presencia de la industria auxiliar”, apuntó el empresario lepero, que añadió que la feria ha servido para “reforzar las relaciones comerciales con nuestros actuales clientes y establecer nuevas con empresas procedentes de Francia, Italia, Reino Unido y, en especial, de los países escandinavos”. En este sentido, precisó que se había percibido una menor afluencia de clientes rusos, motivado por el veto que mantiene este país a las exportaciones europeas.

Plus Berries, grupo de empresas productoras de fresas, frambuesas, moras y arándanos, presentó en la feria un nuevo envase para sus productos en forma de fresa que, según José Antonio Martín, “ha tenido una gran aceptación, con un gran número de clientes nacionales interesados en el mismo”.

Para el gerente de Cuna de Platero, Juan Báñez, el balance de esta feria ha sido “muy positivo y nuestra participación ha sido muy satisfactoria, ya que nos ha permitido mantener reuniones comerciales de forma presencial y personal con nuevos clientes potenciales, con los que habíamos contactado previamente”. Además, el stand de Cuna de Platero en Fruit Attraction es “un excelente punto de encuentro para afianzar y consolidar la buena relación que tenemos con nuestros clientes actuales”, destacó. Juan Báñez subrayó la apuesta de Cuna de Platero, un año más,



El stand de Fresón de Palos fue uno de los más concurridos durante la Fruit Attraction.

por esta destacada plataforma comercial internacional “manteniendo la imagen de marca y el stand, adaptado a la intensa actividad comercial y promocional que desarrollamos durante las tres jornadas de feria, y dando a conocer la importante apuesta en innovación y calidad que está haciendo la cooperativa en los procesos, con la firma del acuerdo de colaboración en el programa Food Chain Partnership de Bayer; y en productos, con el lanzamiento de Berrycatessen, la nueva línea de berries Premium”.

La empresa onubense Onubafruit, líder europeo en exportación de berries, selló, en el marco incomparable de la Fruit Attraction, una alianza estratégica con la empresa francesa Sofruce, principal compañía en distribución de fruta y verdura fresca en Europa, que las convierte en la mayor comercializadora de berries del viejo continente, de forma que, a la producción y a la comercialización que ya llevaba a cabo Onubafruit, se une ahora la distribución.

Grufesa también aprovechó la gran cita agroalimentaria para presentar su nueva marca comercial: Hannah.

LA NATURALEZA ES EXQUISITA

**Berrycatessen**<sup>®</sup>  
Premium Berries

By  Cuna de Platero



Cuna de Platero aprovechó la última edición de la Feria para cerrar importantes operaciones y proyectos como el acuerdo con Bayer.



Grufesa promocionó su nuevo eslogan 'The healthy berry' en la feria.

Además, anunció el nuevo eslogan o *claim* 'The healthy berry' (La berry saludable) que acompañará a las tres marcas con las que la cooperativa comercializa sus fresas: Zenobia, Pinete y la recién creada Hannah. Con este lema, la empresa moguerense hace alusión a las cualidades nutricionales de la fresa para potenciar su comercialización, un tema en todo el trasfondo de la Fruit, sobre todo, por el simposio Fresh&Life, organizado por Freshuelva, Fepex e Ifema, que sirvió de antesala de la misma.

Fresón de Palos, por su parte, mantuvo contactos con potenciales clientes procedentes del mercado extracomunitario, al tiempo que surgieron nuevas relaciones comerciales con países en los que la empresa ya opera. Para Fresón de Palos, la feria también sirvió para planificar la próxima campaña y para tomar el pulso de las principales novedades tecnológicas, de producción y comerciales del sector. Además, el director general y comercial de la entidad, Vicente Jiménez, participó en las jornadas organizadas por la revista Alimarket, en la que expuso la experien-

cia de Fresón de Palos en el ámbito de la gran distribución basada en el reconocimiento de la marca.

El administrador y gerente de Fresgarrido, José Antonio Garrido, se mostró "enormemente satisfecho" con el resultado de la Fruit Attraction: "Ha sido mucho mejor de lo esperado, una experiencia muy fructífera". En este sentido, explicó que se habían mantenido contactos con proveedores de España, Chile o Perú que querían comercializar a través de Fresgarrido.

El gerente de la Asociación de Productores y Exportadores de Fresa de Huelva, Rafael Domínguez, también calificó como "muy satisfactorio" el resultado de esta edición de Fruit Attraction, destacando que los asociados tuvieron la oportunidad de hacer "muchos contactos comerciales, de producción y sobre innovación y contactar nuevos clientes", en referencia, sobre todo, a las empresas que han mantenido encuentros en el stand de Freshuelva (Bonafru, Doñana 1998, El Pilonar, Frutas El Pinar y Lojovi) ♦



## Servicios y aplicaciones para exportadores y comercializadores.

El encuentro del sector en Madrid se ha convertido en una cita ineludible para los intercambios y relaciones comerciales entre los diferentes agentes del sector.

Las empresas que operan en el sector agroalimentario también estuvieron presentes en Fruit Attraction, que se ha convertido en una cita ineludible para establecer nuevos acuerdos comerciales con las empresas productoras y exportadoras de frutos rojos. La investigación, los productos necesarios para la plantación y la producción de los cultivos han creado la necesidad de relaciones comerciales también en este ámbito ferial.

Es el caso de Dow Agrosciences, que participó por sexto año consecutivo en calidad de compañía líder en el sector. El stand sirvió como escaparate en el que mostrar las soluciones que provee su catálogo y como lugar de encuentro con sus clientes y principales actores de la cadena de alimentación.

Estos encuentros son básicos para comprender las necesidades cambiantes de un sector muy influenciado por las grandes cadenas de alimentación y los países a los que los agricultores exportan sus producciones. Durante los tres días, destaca el impulso en la relación con todos ellos para tratar de solventar sus principales problemas atendiendo a sus necesidades más inmediatas.

La Feria se ha consolidado como uno de los más sólidos referentes internacionales, especialmente en el



Dow Agrosciences estuvo presente en la feria Fruit Attraction con un amplio stand.

ámbito europeo, con la participación de empresas de Alemania, Bélgica, Francia, Grecia, Irlanda, Italia, Países Bajos, Polonia, Portugal, Reino Unido, Suecia y Austria. Asimismo, estuvieron presentes empresas de Argentina, Chile, Estados Unidos, México, Perú y, por primera vez, de otros países como Corea o Turquía ♦

**INDESLA**  
PACKAGING

**berries**

berries & strawberries



**CENTRAL**  
Camino Cabesols, S/N · Biar, ALICANTE 03410 ESPAÑA  
comercial@indesla.com  
t: +34 965 811 136 / f: +34 965 811 198

**ALMACÉN**  
Pol. Ind. El Albarrobito, C/B · Moguer, HUELVA 21800 ESPAÑA  
ecijapedro@yahoo.es  
t: +34 959 372 783 / f: +34 959 373 467

[www.indesla.com](http://www.indesla.com)



**agrodiariohuelva.es difunde el I Simposio 'Fresh & Life'.** Hace un seguimiento de la presencia y las acciones comerciales de las empresas de frutos rojos onubenses en la sexta edición de Fruit Attraction.

agrodiariohuelva.es estuvo presente en la sexta edición de la feria madrileña de Fruit Attraction y en el Simposio pionero Fresh&Life, que se celebró a modo de antesala de este certamen. Esta convocatoria anual es una de las citas agrícolas más importantes que se celebra en el territorio nacional, donde acuden empresas y comercializadoras del sector hortofrutícola de todo el mundo.

Especial interés informativo tuvo esta edición el Simposio profesional Fresh&Life, organizado por Freshuelva y Fepex, que se celebró por primera vez y que reunió a científicos, investigadores y representantes de destacado peso en el mundo económico, que analizaron en sus ponencias desde la situación de los frutos rojos en los mercados hasta los resultados de estudios científicos sobre los beneficios saludables de consumir estos productos.

El objetivo de este medio digital onubense de reciente creación (empezó a andar el 1 de abril de 2014) fue difundir ambos eventos y prestar especial atención a la representación empresarial onubense que asistió a la feria de la mano de Freshuelva y de Fepex, ambas asociaciones como organizadores, en colaboración con Ifema.

agrodiariohuelva.es destacó en su publicación las intervenciones del presidente y gerente de Freshuelva, Alberto Garrocho y Rafael Domínguez, que hicieron una radiografía histórica y económica del sector de los frutos rojos en la provincia de Huelva, que destaca en esta producción a nivel nacional y mundial.

La presencia de este medio en Fruit Attraction hizo posible una cobertura informativa de primera mano de todos los acontecimientos que se fueron produciendo a lo largo de las dos jornadas de sesiones en el Simposio Fresh&Life, que contó con la presencia de la ministra de Agricultura, Alimentación y Medio Ambiente, Isabel García Tejerina, así como de destacados líderes de opinión, como el secretario general del Magrama, Carlos Cabanas; el exministro de Industria, Josep Piqué y el expresidente del Gobierno, Felipe González.

Durante los tres días de la feria, agrodiariohuelva.es publicó reportajes e informaciones de las empresas onubenses a las que se puede acceder fácilmente desde la portada de la web a través del espacio específico que se ha creado en la página dedicado a Fruit Attraction y Fresh&Life, por la relevancia que estos dos eventos tiene para el sector hortofrutícola de Huelva.

El equipo de agrodiariohuelva.es está formado por los periodistas Helenio Ponce, María José G. Bogado y Yolanda Sánchez. Es un proyecto pionero de publicación digital de información especializada en agricultura, ganadería, pesca e industria agroalimentaria en la provincia de Huelva ♦



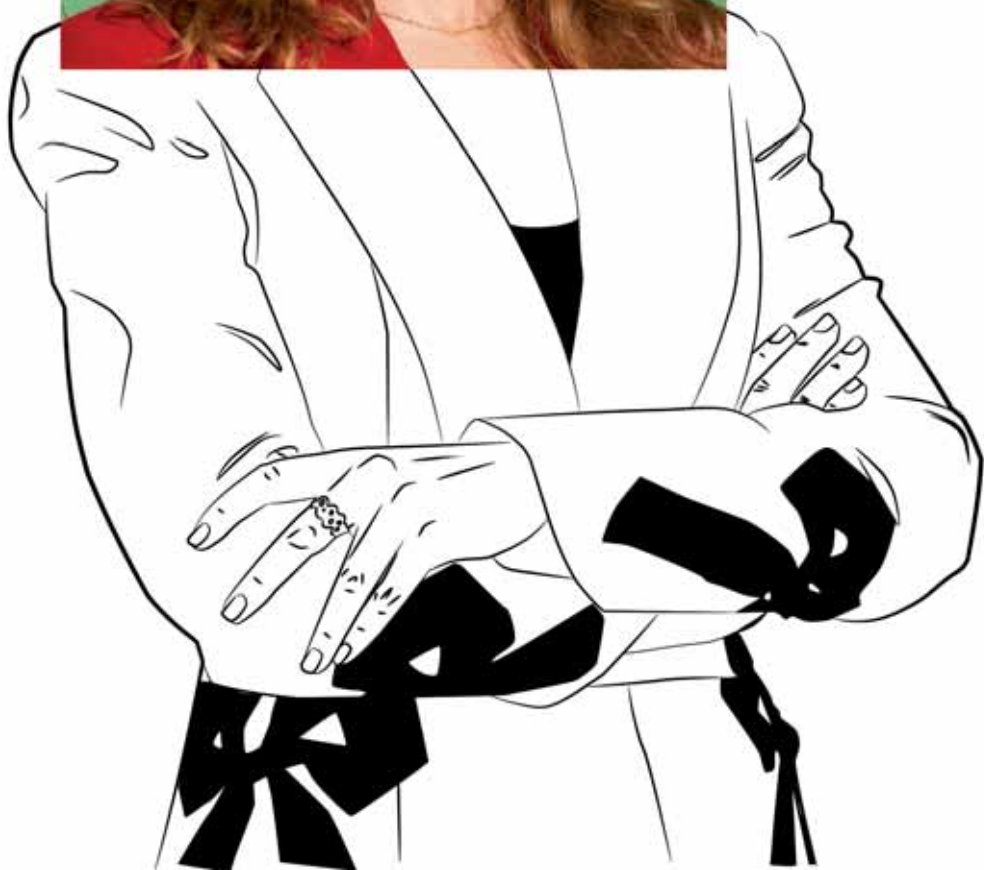
El diario digital onubense ha hecho un seguimiento exhaustivo de todo lo acontecido en Fresh & Life y Fruit Attraction.

# Ana María Romero

Directora general de Industrias Agrarias  
de la Consejería de Agricultura, Pesca y Desarrollo Rural  
de la Junta de Andalucía



*“El futuro de los  
frutos rojos pasa  
por la innovación,  
la integración y la  
internacionaliza-  
ción”*



¿Cómo calificaría el estado de salud del sector de los frutos rojos? El sector de los frutos rojos o berries se encuentra en permanente evolución desde el punto de vista de la innovación y de la adaptación a las demandas de los consumidores y se caracteriza, además, por ser un sector que cada día quiere ser más competitivo. En el caso de la fresa, tanto la superficie como la producción se mantienen más o menos estables, pero con una ligera disminución en la última campaña de 2014, con una superficie de 7.384 hectáreas y una producción de 290.491 toneladas, teniendo algo más de dificultad en el mantenimiento de los precios, probablemente por un exceso de la oferta que no ha podido ser absorbido por la demanda como consecuencia de la coincidencia en el calendario de comercialización con la fresa marroquí, turca o italiana. Aunque la fresa es el fruto que más destaca, no debemos perder de vista la evolución que están teniendo otras berries como la frambuesa, los arándanos y la mora, que están teniendo un importante crecimiento del 20 %, 27 % y 28 % respectivamente, y exportando prácticamente el 95 % de su producción.

¿Por dónde cree que pasa su futuro en un momento en que la competencia en los mercados cada vez es más fuerte? Desde la Consejería de Agricultura, Pesca y Desarrollo Rural entendemos que el futuro del sector de las berries pasa por la triple i, es decir, innovación, integración e internacionalización, en un marco de diferenciación y apuesta por la calidad de nuestras producciones. En este sentido, y desde el punto de vista de la innovación, aunque el sector ya está trabajando en el cambio varietal orientado a variedades tempranas muy productiva y de larga vida comercial, debería avanzar, igualmente, en mejorar estas variedades con características y calidades organolépticas similares a las variedades clásicas o tradicionales. Innovación que hay que hacer también extensible a nuevas estrategias comerciales para poder ser más competitivos tanto en los mercados nacionales como internacionales. Nuevas estrategias comerciales que tienen que tener un fuerte punto de apoyo en la integración para conseguir dimensión y tamaño, pero, sobre todo, en la integración comercial empresarial y cooperativa para poder concentrar la oferta y poder competir de forma conjunta y con mayor fuerza en los mercados y con la gran distribución. Además, y por supuesto, el sector debe seguir potenciando la internacionalización y buscando nuevos mercados que sirvan de alternativa y complemento a los actuales.

¿Cree que la organización de los productores es la adecuada? Aunque el sector está estructurado básicamente en torno a la Interprofesional de la Fresa (Interfresa) y la Asociación de Productores y Exportadores de Fresa de Huelva (Freshuelva), que representa el 95% de la producción de frutos rojos en España, entendemos que faltaría reforzar esa unión dentro del sector intentando incluir a aquellos que aún no están integrados en estructuras comerciales mayores, más potentes y eficaces, con una mayor coordinación con el sector viverista, adaptando la demanda a las necesidades del consumo nacional e internacional, así como seguir trabajando para integrar en las asociaciones y organizaciones del sector el 100 % de la producción.

¿Qué valoración hace de la Mesa de la Fresa y cómo está redundando en la mejora del sector? La Mesa de la Fresa, constituida en mayo de este año, es el instrumento que la Consejería de Agricultura, Pesca y Desarrollo Rural pone a disposición del sector como punto de encuentro de todas las partes y con el claro objetivo de analizar y evaluar, de forma permanente, la situación del sector y poner, en su caso, las medidas necesarias para ir avanzando en la competitividad del mismo, de los productores, cooperativas y agroindustrias. En esta mesa, la Consejería, conjuntamente con el sector, está identificando los cuellos de botella del mismo y trabajando conjuntamente en el diseño de medidas y propuestas para avanzar en una apuesta de Huelva por la diferenciación en calidad, la innovación, la integración e internacionalización del sector y, aunque es pronto para evaluar los resultados, entendemos que es la vía adecuada y que durante los próximos años debemos empezar a obtener resultados. En esta Mesa ya se han tratado temas de financiación de las empresas, la necesidad de acometer la concentración del sector, impulsar la extensión de norma, nuevas variedades, el seguimiento de precios y acciones ante comportamientos anticompetitivos, así como el impulso de una figura de calidad para la fresa (IGP), donde se busque distinguir una calidad diferenciada en nuestra tierra onubense.

¿Qué posibilidades cree que puede otorgar a los frutos rojos una buena promoción, sobre todo, en el mercado europeo, que es el principal? Efectivamente, Andalucía, y principalmente Huelva, exportan el 86 % de la fresa que exporta España y el 95 % de frambuesa, moras y arándanos. Los principales cinco destinos son: Alemania, Francia, Reino Unido, Italia y Portugal.

*“Falta reforzar la unión del sector intentando incluir a aquellos que aún no lo están en estructuras comerciales más potentes y eficaces”*

Aunque el mercado europeo es un mercado tradicional y consolidado para las berries, tanto la Administración como el sector, a través de la Interprofesional y de sus empresas, tenemos que mantener la intensidad en las estrategias de promoción basadas, principalmente, en el valor añadido de la calidad con el objetivo de diferenciarnos de nuestra competencia. Asimismo, hay que consolidar el número de empresas exportadoras regulares (empresas que han exportado de forma consecutiva en los últimos cuatro años), donde se ha pasado de 98 empresas exportadoras regulares en la anterior campaña a 108 empresas en la última campaña.

¿Qué papel juega la búsqueda e introducción de nuevos mercados para una evolución positiva del sector que redunde en mejores precios y en una mayor comercialización? Consolidar y avanzar en la internacionalización del sector, en la investigación e innovación de nuevas variedades, presentaciones y productos son elementos estratégicos, fundamentales y necesarios para la competitividad del mismo. Andalucía exportó fresa en la última campaña por valor de 410 millones de euros, las cifras bajaron un 11 %, algo muy diferente a lo que ocurrió en el grupo de la frambuesa, mora y arándanos, donde se exportó por valor de 291 millones de euros con un incremento del 22,3% en relación al año anterior. En las últimas campañas se están consolidando otros mercados, aunque todavía con menor peso, como Noruega y Rusia, en el caso de la fresa, y países como Suiza, Austria o Irlanda para el grupo de frambuesa, mora y arándano. Asimismo, el sector está abriendo nuevos mercados potenciales como Lituania para el caso de la fresa y Finlandia, Lituania y República Checa para el resto de berries.

*“El sector está abriendo nuevos mercados potenciales como Lituania, en la fresa, y Finlandia, Lituania y República Checa en otras berries”*

¿Qué acciones promocionales y con qué objetivos se están llevando a cabo desde la Administración? La Administración está apoyando al sector global y, particularmente, mediante campañas publicitarias y de promoción bajo la marca ‘Calidad Certificada’ y acompañando institucionalmente a las empresas y al sector a ferias nacionales e internacionales donde puedan promocionar sus productos y contactar con sus clientes y nuevos importadores. Igualmente, se presta apoyo y colaboración con la interprofesional Interfresa para la realización de campañas publicitarias de la promoción de la fresa.

¿Qué importancia tiene la presencia del sector de las berries en ferias como la de Berlín, Fruit Logística, o la pasada Fruit Attraction en Madrid? La asistencia a estos eventos profesionales de carácter internacional son necesarios para conocer de primera mano la situación del sector y tendencias de futuro, tanto desde el punto de vista de la investigación, innovación, producción como de la comercialización, ya que en estos encuentros se dan cita todos los profesionales ligados al sector de una u otra manera: productores, comercio mayorista y minorista, cadenas de distribución, importadores y exportadores, sector servicios y logística, restauración e instituciones. En este sentido, el simposio sobre berries, Fresh&Life, celebrado en el marco de Fruit Attraction, ha profundizado y dado a conocer en temas de máximo interés y actualidad, como las propiedades bioactivas de las berries y sus efectos preventivos sobre la salud, investigación y mejora varietal, herramientas para fomentar el consumo y la apertura de nuevos mercados ♦

 **AGRO-NEW**



Pol. Ind. "LA ESTACIÓN", nave 17. CP: 21450 CARTAYA (Huelva)  
T. 959 393 047 / F. 959 391 252 / M. 639 219 683  
agronew@agronew.e.telefonica.net | juanagronew@terra.es



**Bayer CropScience**  
Distribuidor





# I FRESAS



José Antonio e Isabel Martín recogiendo el premio de manos del presidente de la Diputación, Ignacio Caraballo.



## Agromartín, Medalla de la Provincia. La empresa lepera recibe el reconocimiento provincial junto a Carolina Marín, la Gruta de las Maravillas, las organizaciones para la integración de inmigrantes y el cantante Manuel Carrasco.

La empresa onubense Agromartín ha sido reconocida con la Medalla de Oro de la Provincia junto a otros galardonados, como la deportista Carolina Marín, la Gruta de las Maravillas, las organizaciones para la integración de los inmigrantes y el cantautor Manuel Carrasco.

El presidente de la Diputación, Ignacio Caraballo, destacó sobre la Medalla para la empresa Agromartín, que se premia a una de esas empresas que encierra “todos los grandes valores del sector al que pertenece: la agricultura”. De su fundador, Antonio Martín, subrayó que “es el claro ejemplo de persona que se ha hecho a sí misma y que ha transmitido a sus hijos la entrega al trabajo y los valores humanos” por los que es conocida su empresa.

Agromartín tiene una plantilla de 1.000 trabajadores distribuidos entre las 200 hectáreas plantadas, de las que 70 pertenecen al cultivo de la fresa y 130 a producir frutales de hueso. La empresa comercializa sus productos en la mayor parte del mercado europeo (Inglaterra, Holanda, Bélgica, Países Nórdicos, Países del Este, etc...) además de países extracomunitarios como Rusia o Emiratos Árabes.

El presidente de la Diputación de Huelva hizo hincapié en “el compromiso social entre la empresa y sus

trabajadores”, nacionales e inmigrantes, que es “digno de elogio” y que ha sido reconocido con numerosas distinciones y premios.

Caraballo destacó que, “con Carolina Marín nos sentimos orgullosos de ser onubenses. Todo un ejemplo de esfuerzo y superación”; la Gruta de las Maravillas “descubre al mundo el tesoro que también escondemos bajo tierra”; la empresa Agromartín es “el desarrollo económico sustentado en un modelo de convivencia y respeto”; Manuel Carrasco, “el triunfo del arte sin artificios, con humildad”; y las organizaciones para la integración de la inmigración en la provincia de Huelva “son humanidad, generosidad sin reservas en favor de la libertad, la justicia y la paz en el mundo”.

El presidente de la Diputación onubense resaltó los valores de la tenacidad, el buen hacer y la generosidad “que son rasgos comunes en todos vosotros”, como también lo son, incidió, “el compromiso con nuestra tierra, con Huelva”. En este punto, destacó el papel de las raíces colombinas y la necesidad de “relanzar las grandes oportunidades que nos ofrece el Descubrimiento” y situar “a la altura de nuestro tiempo” las relaciones con América en los campos de la cultura, el comercio y el turismo” ♦

# MicroSoil®

*le da vida a tu suelo!*

- Mejora la estructura físico-química del suelo.
- Facilita un mayor desarrollo radicular en la rizosfera.
- Permite una mejor nutrición de la planta.
- Aumenta la fortaleza y resistencia del cultivo.
- Mejora la calidad de los frutos.
- Alarga el ciclo productivo del cultivo.

 **SAPEC**  
AGRO ESPAÑA

*Pasión por la nutrición*



[www.sapecagro.es](http://www.sapecagro.es)

Carlos Cumbreiras recoge el galardón que reconoce el trabajo de Grufesa por una producción sostenible.



## Reconocimiento al reciclaje de envases agrícolas para Grufesa. La entidad sin ánimo de lucro Sigfito Agroenvases entrega un premio anual.

La cooperativa Grufesa ha sido reconocida con el premio Sigfito 2014 que otorga la entidad sin ánimo de lucro Sigfito Agroenvases por haber realizado un correcto almacenaje para su posterior reciclaje de los envases agrícolas. La empresa fue la que más ha colaborado en la provincia de Huelva con la recolección de envases usados por los agricultores para que sean posteriormente reciclados, lo que supone una contribución al buen estado del entorno en el que crecen sus fresas.

Además del número de envases, se tuvo en cuenta el cumplimiento de los criterios de calidad y sostenibilidad necesarios para la correcta gestión de los mismos, como es asegurar la correcta separación en origen, almacenando por una parte los envases enjuagados (plástico rígido) y, por otra, los que no se enjuagan (papel, cartón y bolsas de plástico).

El gerente de la cooperativa, Carlos Cumbreiras, destacó la importancia que para la empresa tiene haber sido reconocido por este premio y apuntó que responde a “una colaboración que desde Grufesa hacemos de forma voluntaria, dentro de la conciencia medioambiental y sostenible que tenemos en Grufesa, que va desde nuestros sistemas productivos hasta el reciclaje de los envases. Todo suma para aportar valor añadido a nuestra fresa y cuidar nuestro entorno”.

Este premio de Sigfito, la implantación desde el año 2010 del programa Food Chain Partnership de Bayer CropScience en el 100 % de nuestras hectáreas, y otros programas de optimización de recursos como el agua para el regadío, entre otros, justifican el eslogan ‘The healthy berry’ con el que Grufesa acompaña a su fresa más natural, de la máxima calidad y 100 % sostenible ♦



**Fábrica de cartón ondulado  
envases y embalajes**

**ONDUPACK, S.A.U.**

Pl. Ind. Ctra. Arroyo de San Serván,  
c/ Mecánica, 24  
06200 Almendralejo (Badajoz)

Tel.: 924 666 329

Fax: 924 666 249

E-mail: [ondupack@ondupack.com](mailto:ondupack@ondupack.com)

[www.ondupack.com](http://www.ondupack.com)



# EL PLÁSTICO DE SIEMPRE, EL FUTURO DE TU COSECHA

La calidad de la  
que hablan los padres,  
la seguridad que estos  
tiempos exigen sus hijos.

Nuestro plástico,  
más seguro que nunca.



SON MARCAS DE

Los plásticos agrícolas están de enhorabuena. Desde ya puedes hacer tu pedido y comprobar que seguimos siendo líderes en calidad del producto, garantía postventa, servicio y seguridad. Además, te invitamos a que descubras nuestro nuevo servicio: un seguro a la medida de tu invernadero.

infórmate en tu punto de venta habitual  
o en [www.morerayvallejoindustrial.com](http://www.morerayvallejoindustrial.com)



**MORERA & VALLEJO**  
INDUSTRIAL

## Manuel Limón, reelegido presidente del Consejo Rector de Bonafru. La cooperativa de Bonares tiene más de 450 socios.



La cooperativa de Bonares Bonafru acaba de renovar su Junta Rectora.

El presidente del Consejo Rector de la cooperativa Bonafru, Manuel Limón, ha sido reelegido para continuar otros cuatro años más al frente de esta empresa de Bonares que cuenta en la actualidad con más de 450 socios. Acompañarán a Manuel Limón en el Consejo Antonio Fernando Pu-

lido, como vicepresidente; Felipe Jesús Domínguez, como secretario; y Sebastián Bautista, Juan José Agrafojo, Juan José Martín, Francisco Infantes, José Felipe Limón y José Jaime Pavón, como vocales. Por su parte, Manuel Martín y Francisco Jiménez serán los miembros suplentes ♦

**KOPPERT**  
BIOLOGICAL SYSTEMS

*Comprometidos  
con el Resultado*

Para ser tu mejor compañero en la Polinización Natural te ofrecemos las colmenas específicas para conseguir el mayor grado de polinización de calidad.

La investigación permanente y la continua innovación en la producción de colmenas nos han convertido en un proveedor fiable de productos de alta calidad y de servicios efectivos e innovadores.

Tu satisfacción es nuestro compromiso.



www.koppert.es • Teléfono de Atención al Cliente: (+34) 902 489 900





# Botrybel



probeltefito



ISO 9001

Ctra. de Madrid, Km. 389  
Apdo. 4579 - 30080  
Murcia - España  
Teléfono +34 968 30 72 50  
Fax +34 968 30 54 32  
Internet: [www.probelte.es](http://www.probelte.es)  
E-mail: [probelte@probelte.es](mailto:probelte@probelte.es)



## Plus Berries, elegido finalista de los Premios Alas a la Internacionalización. En la categoría de 'Empresa Exportadora'.

El jurado provincial de Huelva de los Premios Alas a la Internacionalización de la Empresa Andaluza ha elegido a la empresa onubense Plus Berries como finalistas de su duodécima edición junto a las otras empresas onubenses Seabery Soluciones S.L. y TR Construya, S.L.U..

Organizados por la Consejería de Economía, Innovación, Ciencia y Empleo a través de Extenda-Agencia Andaluza de Promoción Exterior, los Premios Alas tienen como principal objetivo reconocer la labor de las empresas andaluzas en los mercados internacionales, así como estimular al resto del tejido productivo de la comunidad para que inicie su proceso de internacionalización como un elemento más de su actividad económica.

La SAT Plus Berries fue seleccionada en la categoría de 'Empresa Exportadora', modalidad que premia la consolidación internacional en los últimos cinco años atendiendo, entre otros factores, al peso de la cifra de exportación en la facturación total y a la apertura de nuevos mercados. Plus Berries nace de la unión de cuatro productores de fruta de la provincia para cultivar y comercializar productos como la frambuesa, el arándano, la fresa, la mora, la nectarina, la ciruela, el melocotón y el paraguay. Actualmente, distribuye sus productos en países como Reino Unido, Alemania, Bélgica y Francia.



Plus Berries destaca por sus iniciativas, proyectos y acciones encaminadas a la internacionalización.

Durante los últimos años, Plus Berries ha destacado por llevar a cabo, junto a universidades de toda España, investigaciones encaminadas a la mejora de la calidad y la producción de las berries, productos que además ha presentado en diferentes, modernos y llamativos envases adaptados a sus consumidores ♦



VIVEROS CAMPIÑAS



www.viveroscampinas.com



PLANTA DE FRESA

STRAWBERRY PLANTS



CALIDAD Y SEGURIDAD PARA SU NEGOCIO

QUALITY AND SAFETY FOR YOUR BUSINESS



PLANTA DE FRAMBUESA

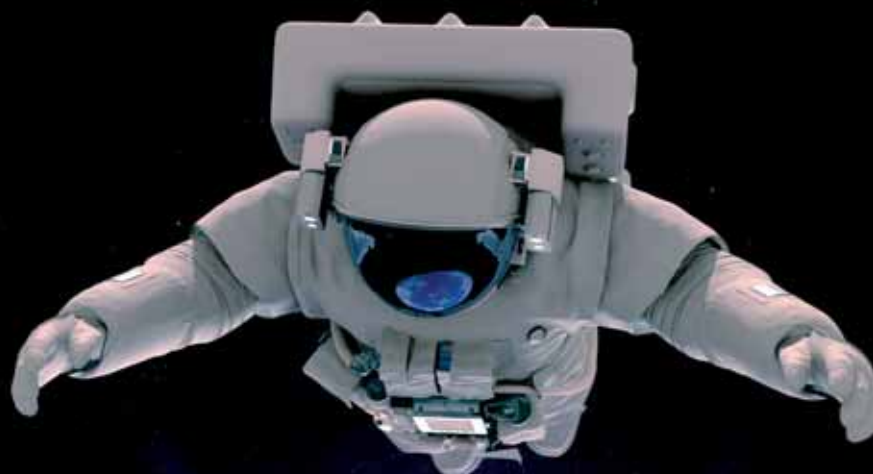
RASPBERRY PLANTS



PLANTA DE FRESA EN MACETA

STRAWBERRY PLANTS IN POTS





## LA NUEVA GENERACIÓN ANTIBOTRITIS



- EFECTO PREVENTIVO, CURATIVO Y ERRADICANTE
- RÁPIDA PENETRACIÓN TRANSLAMINAR
- MÍNIMO PLAZO DE SEGURIDAD

Para hortalizas y fresa en invernadero



# Prolectus®



El gerente de Freshuelva, Rafael Domínguez, en la jornada sobre las técnicas de riego eficiente en el cultivo de la fresa.

## Freshuelva conoce el proyecto para mejorar la sostenibilidad de la fresa de la UCO.

Profundiza en el uso eficiente del agua en el cultivo de la fresa y en la importancia de las técnicas de riego de precisión.

El equipo de investigación del Área de Ingeniería Hidráulica del Campus de Excelencia Internacional en Agroalimentación ceiA3 de la Universidad de Córdoba está llevando a cabo en la provincia de Huelva el proyecto 'Uso eficiente del agua en el cultivo de la fresa', financiado por la Fundación Coca-Cola, en el ámbito de la gobernanza del agua. Este proyecto tiene como objetivo general mejorar la sostenibilidad del cultivo de la fresa y, para ello, se ensayan en campo técnicas de riego de precisión y se desarrollan talleres formativos para divulgar, en el sector fresero, las mejores prácticas de manejo del agua de riego.

En este sentido, Freshuelva acogió la celebración de la jornada técnica 'El riego eficiente en el cultivo de la fresa', en la cual el equipo de investigación responsable del proyecto expuso a los asociados de Freshuelva el contexto del proyecto Coca-Cola, la importancia del riego de precisión, las experiencias de manejo del riego en fincas comerciales y el programa de optimización del riego de la fresa 'Irri-fresa', que permite a los usuarios el cálculo del tiempo óptimo de riego para su explotación, con el objetivo de mejorar la rentabilidad de las explotaciones junto con un uso sostenible del agua de riego.

Este proyecto comenzó en octubre de 2013 y finalizará en septiembre de 2015 y, desde que comenzó, se han organizado siete jornadas formativas, aunque su principal medio de difusión es el blog: <http://riegofresacocacola.blogspot.com.es/>. Se trata de un blog propio del proyecto

donde se publican los resultados y, semanal o quincenalmente, las recomendaciones de riego para el cultivo de la fresa en función del periodo de cultivo, la climatología, el tipo de suelo, el caudal de la cinta de riego y la superficie del sector de riego, lo cual es una información clave para el sector. Prueba del éxito que está teniendo el blog es que, además de registrar entradas de los productores de fresa de la provincia, registra entradas de todas las zonas productoras e importadoras de fresa del mundo.

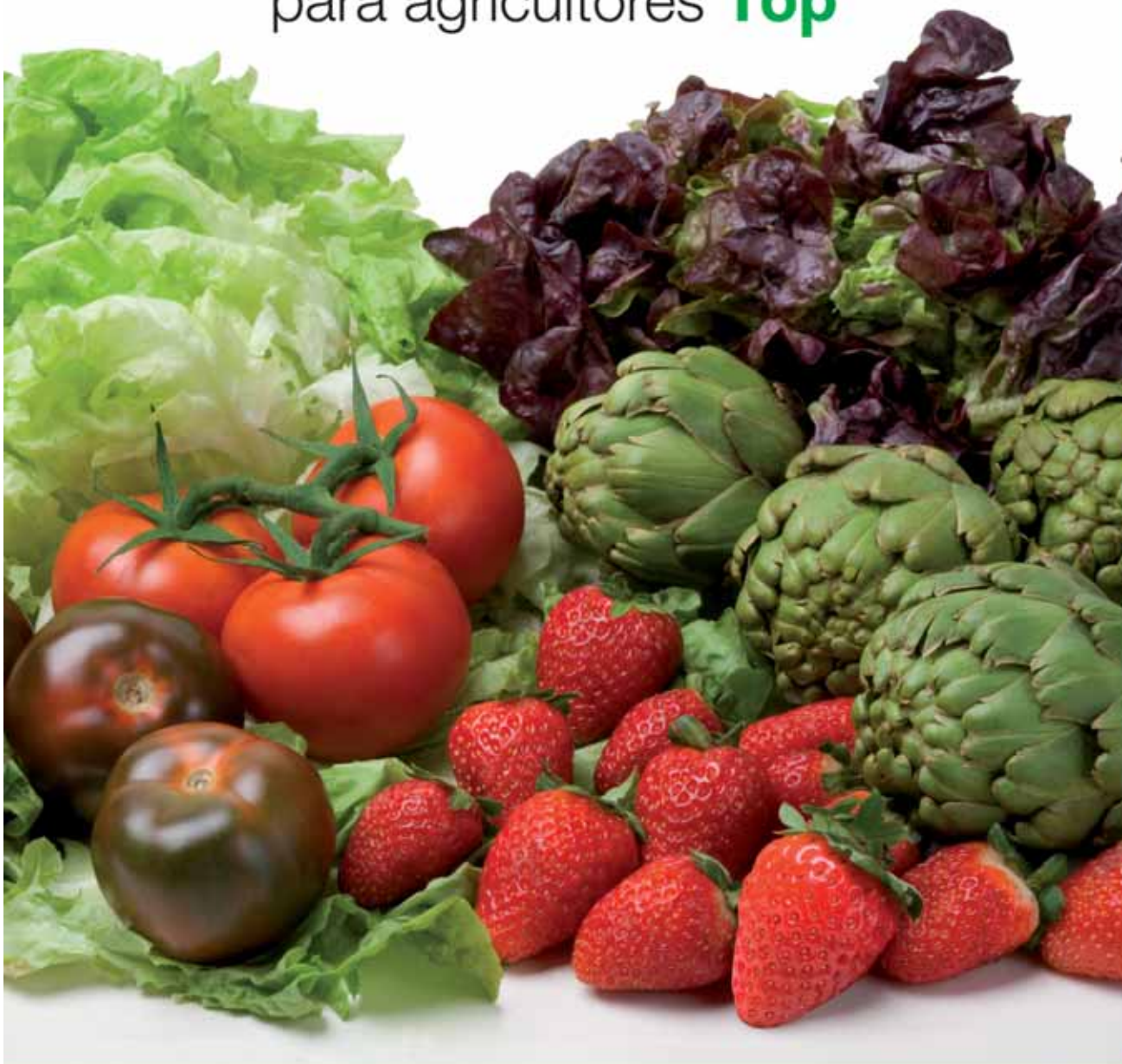
Los investigadores, conscientes de los problemas por los que está atravesando el sector fresero, están trabajando por y para el sector, desarrollando y difundiendo técnicas de riego de precisión con la colaboración del sector, ya que más del 20 % de la superficie fresera del entorno de Doñana tiene acuerdos de colaboración con el equipo investigador del proyecto, como es el caso de la cooperativa Cuna de Platero.

El futuro de la agricultura en general, y del sector fresero en particular, pasan en buena parte por desarrollar sistemas de riego de precisión que permitan la utilización más eficiente de recursos como el agua, energía o fertilizantes, manteniendo las mismas producciones o, incluso, aumentándolas utilizando menos recursos productivos. El fin último es mejorar tanto la rentabilidad de las explotaciones como la comercialización de la fresa onubense en los mercados internacionales, que demandan cada vez más productos obtenidos de forma sostenible ♦



# Ortiva Top<sup>®</sup>

El fungicida **Top**  
para agricultores **Top**



## Ortiva Top<sup>®</sup>

syngenta.

El fungicida con más amplio espectro  
de actividad en cultivos hortícolas

Use los productos fitosanitarios de manera segura. Lea siempre la etiqueta y la información sobre el producto antes de usarlo.  
© 2014 Syngenta. Todos los derechos reservados. <sup>TM</sup> o ® son marcas comerciales de una compañía del Grupo Syngenta.

TM

## La experimentación como factor esencial para una producción sostenible de la fresa. El Ifapa desarrolla el proyecto 'Transforma' para la mejora de la competitividad de los cultivos freseros.

La presidenta del Instituto de Investigación y Formación Agraria y Pesquera de Andalucía (Ifapa) de la Consejería de Agricultura, Pesca y Desarrollo Rural, Carmen Ortiz, inauguró en Moguer (Huelva) la jornada técnica organizada por Ifapa 'Mejora y uso del agua de riego en el cultivo de la fresa', en la que han participado un centenar de trabajadores.

En ella, destacó que los trabajos en experimentación y transferencia en el cultivo de la fresa que desarrolla el Ifapa permiten mejorar la producción y obtener conclusiones en relación a aspectos vinculados con la sostenibilidad, como la optimización del uso del agua de riego.

Ortiz señaló que este encuentro se integra en el proyecto de transferencia y formación 'Transforma' para la mejora de la competitividad en el cultivo de la fresa y que desarrolla un grupo de trabajo de expertos del Ifapa. Este proyecto, cofinanciado con fondos europeos FEDER y FSE,



La presidenta del Ifapa, Carmen Ortiz, durante la inauguración de las jornadas junto al alcalde de Moguer, Gustavo Cuéllar.

tiene entre sus objetivos, además de la transferencia de técnicas para el uso eficiente del agua de riego, otras líneas de trabajo como la aplicación de nuevas técnicas de desinfección de suelo para el control de enfermedades, estudio

For Earth, For Life  
**Kubota**

**[a]**  
GRUPO  
**ANCOR**  
www.grupoancor.es



NUEVA GAMA DE TRACTORES PESADOS  
**KUBOTA M7001**

**[a]** AGRACOR

Autovía H-30 Huelva-Gibraleón, km.2  
21500 Gibraleón  
T 959 300 836 / M 615419965 / F 959300847  
ventas@agracor.es  
recambios@agracor.es



de la adaptación de variedades de fresa comerciales y el manejo y control de *Drosophila suzukii*, plaga de reciente introducción en el área geográfica de Huelva.

Tras la apertura oficial de esta jornada, la presidenta del Ifapa recorrió las instalaciones del centro de Huelva capital, dedicado a la formación en agricultura y pesca y a la experimentación y transferencia del cultivo de la fresa.

El centro Ifapa de Huelva imparte anualmente un total de 91 cursos de los que más de un tercio pertenecen al área marítimo-pesquera (patrón local de pesca, costero

polivalente, formación básica y mariner pescador) y los restantes son de materia agrícola (aplicación de plaguicidas, producción integrada, ganadería, agricultura intensiva, entre otros) necesarios para el ejercicio de la profesión.

En total, el centro Ifapa onubense imparte 4.866 horas al año de las que se benefician un total de 1.800 profesionales del sector procedentes de Huelva y provincia, ya que también se ofrecen cursos en localidades como Puebla de Guzmán, Valverde del Camino, Cortegana, Aracena, Almonte, Lepe, Isla Cristina y Punta Umbría. ♦



[www.foncaservi.com](http://www.foncaservi.com)  
[foncaservi@foncaservi.com](mailto:foncaservi@foncaservi.com)

Control de accesos  
 Recepción  
 Atención al público

Lectura de datos en estaciones y gestión de control de las mismas

Supervisión y mantenimiento de instalaciones  
 Limpiafondos

Paquetería y atención telefónica  
 Pistas deportivas y tocacintas

Estudio e instalación de circuitos cerrados de TV y Sistemas de Alarma



[www.fortsecurity.es](http://www.fortsecurity.es)  
[fortsecurity@fortsecurity.es](mailto:fortsecurity@fortsecurity.es)



Televigilancia

Controles de Accesos

Vigilantes de Seguridad

Circuitos Cerrados de TV

Servicios de Patrulla y Apoyo con coches

Sistemas de Seguridad contra robo o atraco

Instalación y mantenimiento de cámaras de vigilancia

902 99 88 29

## Producción ecológica como mejor garantía de sabor y de salud.

La delegada de Agricultura de la Junta defiende que lo ecológico es calidad, excelencia y diferenciación.

La delegada territorial de Agricultura, Pesca y Medio Ambiente, Josefa González Bayo, inauguró en Cartaya las Jornadas Técnicas sobre Producción Ecológica de Berries y Frutales (Caqui) promovidas en las instalaciones de la cooperativa Cartayfres (asociada a Freshuelva), por la Asociación Valor Ecológico-CAAE puso en valor el creciente giro de la agricultura onubense hacia la producción ecológica como “la mejor garantía de sabor y de salud”.

González Bayo aplaudió, en este sentido, la celebración del seminario, “porque supone un paso más en ese camino hacia lo natural y la diversificación por el que debe avanzar, seguir haciéndolo, el campo en Huelva”, porque, según ha continuado, “lo ecológico es calidad y excelencia y, en consecuencia, diferenciación”.

Desde la Junta de Andalucía, “creemos en ello con firmeza, como lo demuestra la inversión, desde la puesta en marcha del II Plan Andaluz de la Agricultura Ecológica hace siete años, de 232 millones de euros en este sector”, un montante que ha respaldado en la comunidad actua-



El control biológico de plagas se viene realizando en los frutos rojos desde hace varias campañas.

ciones dirigidas a apoyar las producciones ecológicas y la manipulación y transformación de los productos; al desarrollo del consumo interno de estos alimentos; a la formación, la investigación y la transferencia de tecnolo-



Polígono San Jorge, Nave 250 / 21810 Palos de la Frontera (Huelva) / T: 959 530 504 / [www.tplmaquinariasagricolas.com](http://www.tplmaquinariasagricolas.com) / [tpl@tplmaquinariasagricolas.com](mailto:tpl@tplmaquinariasagricolas.com)



Especialistas en maquinas de **alomar** y aperos tradicionales  
Diseño y fabricación **propia**. Servicio de mantenimiento y reparación.  
**28 años** al servicio del agricultor.



gía; y a la difusión y planificación estratégica sectorial y territorial.

La responsable de la Consejería de Agricultura, Pesca y Desarrollo Rural en Huelva incidió, en esta línea, en que lo ecológico, por tanto, es una “oportunidad” para un sector que es un pilar de la economía de la provincia y un foco de resistencia frente a la crisis. “Tenemos que aprovecharla, para combatir al desempleo”. No en vano, en la actualidad, como señaló, Huelva cuenta ya con cerca de 300 hectáreas de cultivo ecológico de fresas y frutos rojos, una tendencia creciente que, a su juicio, “hemos de seguir estimulando”, ya que “lo ecológico es calidad, empleo y sostenibilidad o, lo que es lo mismo, futuro”.

La cada vez mayor apuesta por la agricultura ecológica y la diversificación queda patente, como afirmó Josefa González Bayo, en los propios actores que intervinieron en las jornadas.

Con ello, hizo alusión a entidades como Flor de Doñana, que cada año pone en el mercado en torno a un millón de kilogramos de fresa y 2.000 de frambuesas ecológicas que tienen como destino países europeos como Alemania, Dinamarca, Suiza o Italia; o al grupo Onubafruit, que ha incorporado en Cartaya una finca de 22 hectáreas dedicada tanto a la fresa como a la frambuesa y el caqui ecológicos. La delegada territorial se mostró tajante: “Cada vez es mayor la disposición de nuestros agricultores a la implantación de cultivos ecológicos ante unos



consumidores que cada vez demandan más unos alimentos más saludables y con más sabor; y ello descansa en lo natural”, sentenció.

Josefa González Bayo ha celebrado esa “decisión acertada” del sector que se suma a la reducción de la superficie fresera a favor de una mayor diversificación (frambuesa, arándano o mora), puesto que ambas medidas “nos deben ayudar a atajar el problema de los bajos precios, las adversidades climatológicas y la competencia de países como Francia, Italia, Holanda e, incluso, Bélgica o Alemania” ♦



*Biotecnología  
del Mediterráneo*

Cultivos  
**sin**  
residuos

\\FUSVER

Inductor de **resistencias** frente a diversas **enfermedades**

\\RIZOBACTER

Potencia el efecto de los **inductores y regeneradores** de suelos

\\BIONEMA PLUS

Mejora el **suelo** de los **cultivos**, **evitando** el aumento de **organismos adversos**

\\PHYLLUM NOVA PLUS

Aumenta la **producción** de tus **cultivos**

\\FOLITEC

Mejora y **potencia** los **tratamientos** frente al **ataque de trips**

Distribuidor oficial

www.biotecme.com



**STRONG PACK**  
Soluciones Agrícolas

## Apuesta por la IV y la V gama. Adesva dirige unas jornadas en el Cidpa organizadas por la Cámara de Comercio y la Diputación Provincial

El Centro Innovador de Productos Agroalimentarios (Cidpa) de la Cámara de Comercio de Huelva acogió unas jornadas demostrativas de 'Transformación de fruta en IV gama y posibilidades de productos en V' que se realizaron en colaboración con la Diputación Provincial de Huelva y fueron inaugurada por los representantes de ambas instituciones, Antonio Ponce e Ignacio Caraballo, respectivamente.

En este encuentro, los responsables del Adesva hicieron una demostración del proceso de mínima transformación de fruta con ejemplos de fresa en IV, un tratamiento que permite alargar la caducidad de los productos, presentados al corte, triturados, macerados, deshidratados, etc.

Además, expusieron la maquinaria existente, con muestrario y exposición de productos que se pueden encontrar actualmente en el mercado y habrá demostraciones del procesado de frutas en V gama.

Esta jornada estuvo dirigida a empresas agroalimentarias con la intención de que pudieran sacar ventajas del Cidpa, llevando a cabo en el mismo labores de investigación y desarrollo sin tener que hacer inversiones en maquinaria alguna.



La fresa y su transformación fueron objeto de unas jornadas desarrolladas en el Cidpa.

La Cámara de Comercio y la Diputación de Huelva organizaron este encuentro dirigido a empresas agroalimentarias que pudieron conocer también las potencialidades del Centro Innovador de Productos Agroalimentarios (Cidpa) de San Juan del Puerto ♦

**RÍO ERESMA**  
viveros

*Campos  
de fresa  
por siempre*

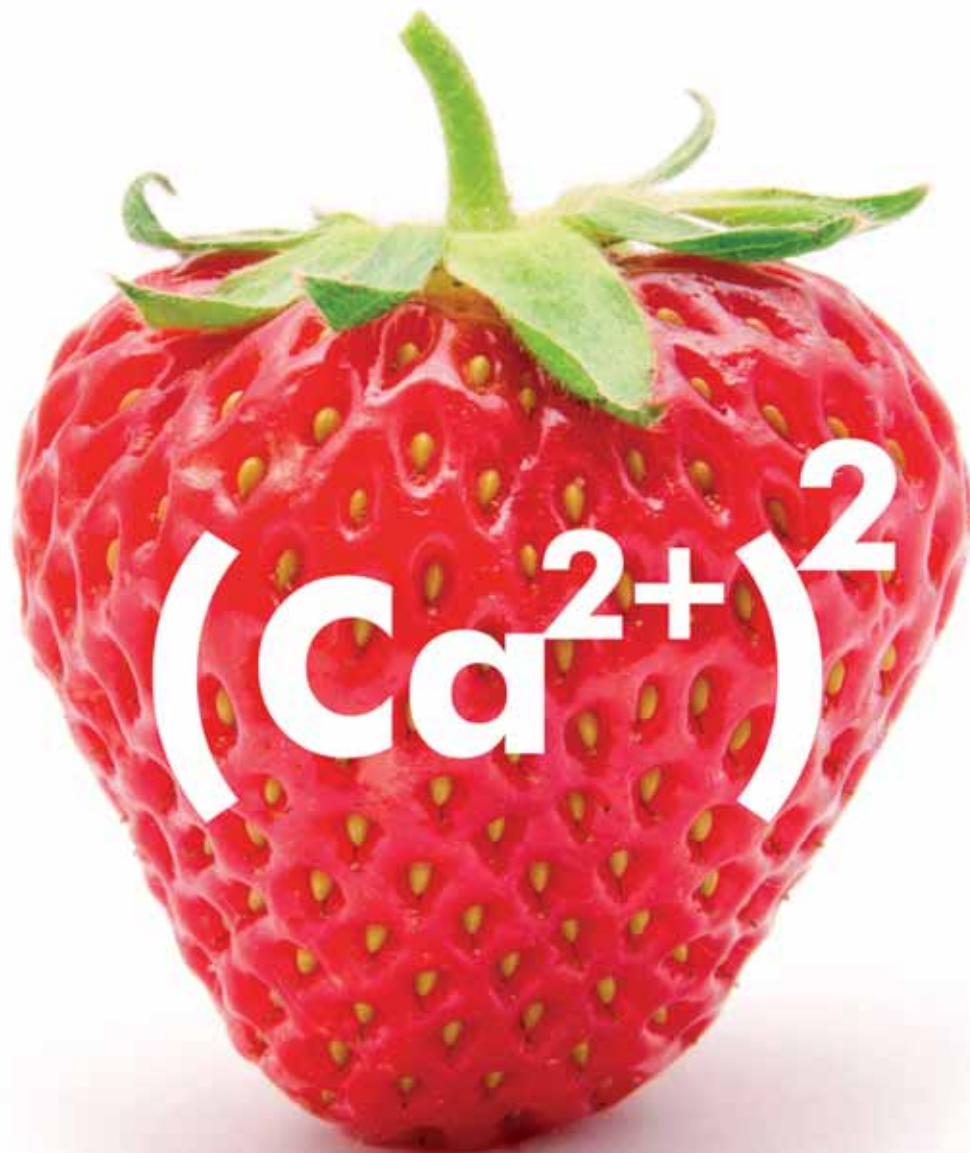
VIVEROS RÍO ERESMA, S.L.  
Paraje Quintanas sn  
40280 Navalmanzano (Segovia)  
Tel. 921 575 195, Fax: 921 575 349  
viveros@rioeresma.com

[www.rioeresma.com](http://www.rioeresma.com)



# PROUSAL<sup>®</sup> ACTIVE

## Mejora la eficiencia de la absorción del calcio



COMERCIAL QUÍMICA MASSÓ, S.A.

Viladomat, 321 5<sup>ª</sup> - 08029 Barcelona Tel. 93 495 25 00 - Fax 93 495 25 02 E-mail: [masso@cqm.es](mailto:masso@cqm.es) [www.massoagro.com](http://www.massoagro.com)

## España y Marruecos hacen un seguimiento de la contratación. Al igual que en la campaña anterior, el Ministerio de Empleo limita a 2.000 las contrataciones en Marruecos como cupo de reserva.

Por segundo año consecutivo, el Ministerio de Empleo y Seguridad Social ha dado luz verde a la orden que regula la gestión colectiva de contrataciones en origen para el año 2015, que limita a 2.000 los trabajadores repetidores procedentes de Marruecos que pueden trabajar en la campaña de recogida de la fresa en los momentos punta de trabajo. Con el objetivo de analizar el transcurrir de estas relaciones laborales, representantes del Gobierno español y de la Junta de Andalucía han mantenido un encuentro en Tánger con sus homólogos en Marruecos y con las organizaciones empresariales, entre ellas, Freshuelva. En dicho encuentro, se ha valorado positivamente el discutir de la campaña pasada en relación a la mano de obra contratada en origen y se han establecido dos fases como momentos para la incorporación de estos trabajadores a la campaña de la fresa y de otros frutos rojos ♦



Unos 2.000 contratados en origen podrán participar en la campaña si es necesario.

### PUBLIRREPORTAJE

## *Prolectus, la nueva generación antibotritis*

Prolectus® es un innovador fungicida antibotritis compuesto por fenpirazamina, una nueva sustancia activa con registro a nivel europeo que ya se encuentra a disposición del agricultor dentro del catálogo de soluciones técnicas de Kenogard S.A.

Prolectus® se presenta como una gran alternativa a las soluciones actuales antibotritis, al ser el único producto que mantiene una excelente eficacia tanto preventiva como curati-

va, con solo una materia activa y un día de plazo de seguridad, siendo totalmente respetuoso con auxiliares y con el propio cultivo, al no producir ningún tipo de frenado ni endurecimiento del mismo.

Desde junio de 2014, Prolectus® está inscrito en el Registro Oficial de Productos Fitosanitarios con el nº ES-00035, estando autorizado en fresa y otras hortícolas, con una dosis entre 80-120 g/hl y 3 aplicaciones por campaña.

Las excelentes características de Prolectus®, junto con su compatibilidad con fauna auxiliar y su buen perfil medioambiental, han

permitido que el producto esté autorizado para su uso en control integrado de botritis en el cultivo de la fresa en Andalucía, por lo que se ofrece como una solución de alto valor e indispensable dentro de cualquier programa de lucha fungicida.

Además, como promoción de lanzamiento, Kenogard sortea 2 iPad y 2 iPhone 5s cada mes hasta marzo entre todos los clientes que hayan comprado Prolectus® y hayan introducido sus códigos promocionales en nuestra web, [www.kenogard.es](http://www.kenogard.es). ¡Cuanto más códigos, más posibilidades de ganar!



# SISTEMAS DE GUIADO JOHN DEERE MÁXIMA PRECISIÓN Y EXACTITUD.

JOHN DEERE  
FINANCIAL

PLAN DE  
LA FRESA  
COMPRE AHORA  
Y PAQUE EN  
2016



## Experiencia de primera clase

Mediante el monitor GreenStar 3 2630 y el receptor Star Fire 3000 puede ejecutar la gama completa de soluciones AMS: desde orientación y documentación hasta capacidad de ISOBUS avanzadas.

**AGRIFUSA, S.A.**  
FUENTE DE CANTOS - HUELVA - LLERENA

EQUIPADOS CON  
INVERSOR  
ELECTROHIDRAULICO



en 15  
minutos



Tractores John Deere  
Serie 5E, 55/65/75 cv  
Ruedas Originales + Ruedas Freseras

**2x1** 2014  
Plan Especial de la Fresa

1ª cuota  
JUNIO  
2016

5055E de 55 cv 23.200€  
5065E de 65 cv 25.500€  
5075E de 75 cv 27.800€

### Fresero Completo

2º Equipo ruedas 3.450€  
IVA 21% no incluido



De un Standard a un Fresero



CONSULTE NUESTROS PRECIOS  
SE SORPRENDERÁ

HUELVA  
959 353 077  
FUENTE DE CANTOS  
924 500 433  
LLERENA  
924 871 202

Oferta válida  
hasta  
31 07 2015

666 416 903 | AGRIFUSA Huelva  
666 416 891 | Parque Huelva Empresarial  
666 416 890 | Avda. del Jamón Nave 10 -2  
959 353 077 | 21007 Huelva

www.agrifusasa.com

JOHN DEERE

## Sobresaliente para el Campus de Excelencia Internacional en Agroalimentación. La Universidad de Huelva forma parte del ceiA3.



Las fresas son uno de los productos que más se investigan.

Esa ha sido la calificación obtenida por el Campus de Excelencia Internacional en Agroalimentación ceiA3 en la evaluación final realizada por el comité de expertos internacionales designado por el Ministerio de Educación, Cultura y Deporte tras cinco años de andadura. Con esta nota, el ceiA3 consolida su “etiqueta CEI” de excelencia.

En su informe, el comité ha destacado como fortaleza la integración de todos los socios del Campus: las Universidades de Huelva, Almería, Cádiz y Jaén, lideradas por Córdoba; el Consejo Superior de Investigaciones Científicas; y el Instituto de Investigación y Formación Agrarias (Ifapa), así como su cooperación con los parques tecnológicos y el número de empresas asociadas al Campus.

Para los evaluadores, el importante número de investigadores agroalimentarios y la calidad e innovación de sus trabajos científicos constituyen un valor irrenunciable para el sector productivo, por lo que recomiendan a los socios de ceiA3 seguir avanzando en la transferencia de conocimiento para la modernización de la agroalimentación andaluza.

También destaca el informe el “gran número de grupos de investigación centrados en la agricultura y la industria alimentaria” y el “aumento de la visibilidad regional, nacional e internacional”. En este sentido, se ha resaltado la creación de la Unidad de Cultura Científica y la Oficina de Proyectos Internacionales del ceiA3, que ha reforzado su presencia en Europa con su oficina en Bruselas.

En el ámbito docente, los expertos destacan el acierto de crear la Escuela Internacional de Doctorado (eidA3) del ceiA3 y animan a las universidades miembro a

seguir avanzando en el desarrollo de titulaciones de grado y postgrado agroalimentarias.

En general, han destacado el potencial del CEI como un elemento clave en la actividad socioeconómica agroalimentaria, la innovación industrial, la producción científica y la creación de empleo y valora positivamente las perspectivas de futuro del Campus y su visión internacionalizadora. Con esta evaluación finaliza el programa de Campus de Excelencia Internacional diseñado en el marco de la Estrategia 2015 del Gobierno de España, que tiene por objetivo crear estructuras sólidas de integración que faciliten la cooperación científica y la transferencia del conocimiento. ceiA3 ha superado esta primera fase consolidándose como una herramienta eficaz y necesaria para el sector agroalimentario andaluz, con el que seguirá trabajando para alcanzar la excelencia productiva, además de académica y científica.

El Campus de Excelencia Internacional en Agroalimentación ceiA3 es el resultado de la integración de las Universidades de Almería, Cádiz, Huelva y Jaén, lideradas por la Universidad de Córdoba. Cinco instituciones con una dilatada trayectoria científica que ponen al servicio de la sociedad y el tejido productivo todo su conocimiento en el sector agroalimentario con el objetivo de contribuir al desarrollo del sector y, especialmente, a dar respuesta a los retos agroalimentarios del siglo XXI. Para conseguirlo, el ceiA3 pone al servicio de la sociedad los resultados del trabajo científico de más de 200 equipos de investigación que trabajan en áreas de especial interés para el sector agroalimentario internacional ♦

## Freshuelva se incorpora al proyecto de Diputación para mejorar la marca 'Huelva'. El objetivo es mejorar la reputación *on line*.

Freshuelva ha firmado un convenio con la Oficina Huelva Inteligente del área de Desarrollo Local e Innovación de la Diputación Provincial, que contempla la puesta en marcha de acciones que mejoren el posicionamiento de la Marca Huelva en Internet a través del impulso de la reputación *on line* de la propia empresa.

Según establece el convenio, Huelva Inteligente desarrollará con empresas asociadas a Freshuelva interesadas un plan de trabajo que consiste en realizar un estudio de la presencia de su marca en la red y en conocer el enfoque de la empresa respecto al marketing digital. Este plan de trabajo tiene como objetivos proyectar la imagen de la empresa de forma más efectiva para contribuir a mejorar la presencia de Huelva en la Red, alcanzar a sus clientes potenciales y conseguir crear una imagen positiva de la marca y la actividad, y establecer nuevos enfoques en el marketing digital, resaltando la relación entre la marca y el territorio, de manera que el nombre de Huelva, aporte una señal de identidad a la empresa.

A partir del estudio que sobre el posicionamiento de cada empresa se realice inicialmente, se formulará una propuesta de trabajo global, con un plan de acción concreto para acometer las posibles mejoras y consistente



Una de las jornadas de formación sobre el marketing digital celebradas por Huelva Inteligente.

en desarrollar estrategias en la red relacionadas con el marketing y la comunicación digital con el fin último de que la promoción de la empresa aporte a la marca Huelva en Internet, como una marca global y multidisciplinar que se posicione adecuadamente en la red ♦



**EL ESPECIALISTA EN ENVASES**



**BERRIPACK®**



**DISTRIPACK®**



**MAXIPACK®**



**MAXIPACK®**





**DISTRIPACK®** NUEVO

**BERRIPACK®**



**MAXIPACK®**



**RUBIPACK®**



MOGODA 26-64 - POL. IND. CAN SALVATELLA - 08210 BARBERA DEL VALLES (BARCELONA) - TEL 93 729 20 10 - FAX 93 729 35 29

[www.veripack.es](http://www.veripack.es)



**FRUIT LOGISTICA**  
hall 5.2  
stand D05

## El sector de los frutos rojos vuelve a estar en Fruit Logística. La feria tendrá lugar desde el día 4 hasta el 6 de febrero de 2015. Seis empresas, junto a Freshuelva, tendrán stand en este evento promocional.

El sector es fiel a su cita. Freshuelva y seis de sus empresas de fresas y frutos rojos volverán a estar presentes entre el 4 y el 6 de febrero en Fruit Logística (Berlín, Alemania). Se trata de Grufesa, Surexport, Plus Berries y Euroberry, que contarán con un *stand* propio; mientras que Cuna de Platero y Bonafru estarán en un *stand* compartido en la feria con mayor tradición para el sector, que cumple su 23 edición.

Estarán ubicadas en el Hall 18, en el expositor de Andalucía, junto a otras empresas de la región. Esta feria monográfica brinda al comercio hortofrutícola y sectores afines la oportunidad de exponer sus productos y de aumentar sus exportaciones. Las empresas onubenses tienen la gran oportunidad de presentarse a un público internacional profesional y efectuar transacciones comerciales.

Freshuelva renueva así su compromiso con la promoción internacional de los berries y con la búsqueda y consolidación de grandes líneas de comercialización en uno de los eventos más sólidos y prestigiosos del sector.

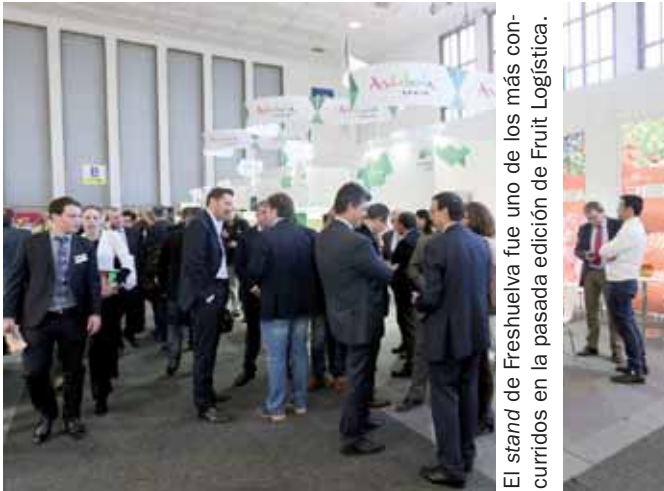
Las empresas acuden al mayor encuentro agroalimentario de Europa con los objetivos de consolidar



Los stands de las empresas onubenses acogieron numerosas visitas interesándose por sus productos en la pasada edición.



La consejera de Agricultura, Elena Viboras, y el presidente de la Diputación de Huelva, Ignacio Caraballo, departieron con los empresarios onubenses.



El stand de Freshuelva fue uno de los más concurridos en la pasada edición de Fruit Logística.



los mercados europeos, así como abrir la posibilidad de establecer otros nuevos y alternativos, como los que representan los países asiáticos o los de Oriente Medio. Además, Freshuelva continuará en la línea ya iniciada en la última edición de la Fruit Attraction del pasado mes de octubre en Madrid de promocionar las berries destacando los beneficios saludables de la fresa y el resto de berries de la provincia de Huelva.

Como viene sucediendo en las últimas ediciones de Fruit Logística y Fruit Attraction, Freshuelva ha con-

tado con el apoyo de la Diputación Provincial de Huelva. Entre los actos que el sector desarrollará en la feria están la promoción de fresas y berries, la presentación de nuevos formatos y degustación de productos. Además, está previs-



**ANTILLA FNM**  
Quality and Production  
Extended production cycle  
Good size of the fruit for longer  
Excellent taste and texture



**RÁBIDA FNM**  
Early harvest, European quality  
Excellent sensory quality  
High firmness, good texture  
Red light color

**PRIMORIS FNM**  
Tasteful and high firmness  
Conical and harmonious shape  
High resistance to transport  
Easy to collect



Pz. Puerto Moral 2, Portal 1, 6ªA  
21007 Huelva  
T: +34 959 809 891 / F: 959 809 892  
fnm@fresasnm.com

[www.fresasnm.com](http://www.fresasnm.com)



La consejera de Agricultura, Elena Víboras, analiza la calidad de la fresa onubense en el stand de Freshuelva.

to que la consejera de Agricultura, Elena Víboras, visite al sector onubense.

En la última edición, Fruit Logística contó con una superficie de 97.026 metros cuadrados totales, de los cuales 54.368 fueron dedicados exclusivamente a exposición. A la muestra asistieron 2.566 expositores de 78 países de todo el

mundo. La feria contó con unos 58.000 visitantes de más de 130 países. La organización destacó el dato de que alrededor del 80 % de los visitantes profesionales fueron procedentes de fuera de Alemania. Todos pudieron recorrer los 21 pabellones que conformaron la XXII edición de Fruit Logística ♦



## Especialistas en control biológico

Producimos insectos y ácaro útiles, instrumentos de la lucha biológica, la técnica de defensa de los cultivos desde siempre más sencilla y limpia, hoy motor de la revolución verde que atraviesa las más avanzadas agriculturas del mundo.

### Ventajas de la lucha biológica:

- Mejores resultados en campo.
- Mejores productos para el consumidor.
- Respeto de los equilibrios naturales
- Ningún riesgo de resistencias
- Sin plazo de seguridad
- Respeto de la salud de los agricultores
- Facilidad de aplicación



**Ideal para fresas, frambuesas, moras y arándanos.**

**BIOPLANET**

T 950 590 658 • iberica@bioplanet.eu • www.bioplanet.eu



**SOLUCIONES AGRICOLAS**  
STRONG PACK SOLUCIONES AGRICOLAS S.L.

Distribuidor oficial en Huelva  
T 959 372 783



**PROYECTOS A MEDIDA  
INSTALACIONES AGRÍCOLAS  
FABRICACIÓN DE INVERNADEROS  
FERRETERÍA INDUSTRIAL  
HIDROPONIA  
ORDENADORES DE RIEGO**



**SUMINISTROS E INSTALACIONES  
AGRICOLAS  
SAN JORGE, s.l.**

Polígono Industrial San Jorge  
21810 Palos de la Frontera (Huelva)

T: 959 350 852 / 959 530 539  
F: 959 351 099

[www.suministrossanjorge.com](http://www.suministrossanjorge.com)  
[edesio@suministrossanjorge.com](mailto:edesio@suministrossanjorge.com)



Uno de los trabajadores de Morte Sol desarrollando las labores de recogida y selección de la fresa.

**La segunda generación de Morte Sol busca aumentar su presencia en el mercado nórdico.** La continua adaptación a los cambios en el sector es una de las principales señas de esta empresa, que comenzó a producir fresas en 1992.

Sus frutos llegan hasta Reino Unido, Francia, Alemania, Países Bajos y Nórdicos, y es en esto últimos donde Morte Sol quiere ampliar su presencia. Desde que comenzase a comercializar con fresas, en 1982, hasta que contó con instalaciones definitivas para también producirlas, una década después, Morte Sol ha hecho del esfuerzo diario su seña de identidad.

Dar respuesta a la demanda de sus clientes y no dejar de adaptarse a las transformaciones del sector han sido las líneas a seguir en su trayectoria en el marco de los frutos rojos, dedicándose también a la producción de determinadas frutas de hueso, como la ciruela, la nectarina, el melocotón y el paraguayo.

Alrededor de 25 personas son las que emplea de forma habitual la empresa, una cifra que en los meses fuertes de recolección puede llegar a multiplicarse por diez. Ahora, más de tres décadas después de su funda-

ción, es la segunda generación la que está al frente de la empresa, “y la tercera ya está pidiendo paso”, apunta su gerente, Antonio Morte.

En la actualidad, dedican 30 hectáreas a los frutales y 25 a las fresas, de las que cultivan las variedades Fortuna y Primoris, “las que mejor se adaptan a nuestro sistema de trabajo y nos permiten competir con la realidad del mercado actual”; un mercado que, apunta Antonio, está “saturado de mercancías que no reúnen las cualidades ni las condiciones de lo que debería ser la fresa de Huelva”.

Así, en el futuro de Morte Sol no figura un aumento de la superficie de producción. “Contemplamos diariamente que existe un exceso de oferta en la mayoría de productos que llegan a los mercados, siendo siempre los productores los más perjudicados ante esta situación”, afirma Antonio.



Morte Sol lleva más de tres décadas en el cultivo de fresa.

La búsqueda de la excelencia en el producto es, a su juicio, el camino a seguir en el sector, al tiempo que señala a la necesidad de una denominación de origen para la fresa de Huelva, “que se identificara con las mejores cualidades de este producto, al igual que ocurre en

otros países” como objetivo prioritario de las organizaciones agrarias. De cara a la próxima campaña, en Morte Sol continuarán trabajando para lograr un buen producto. “Pensamos que la reducción de hectáreas en la plantación ayudará a conseguir este objetivo”, dice Antonio. ♦



**Symborg**  
NATURAL GROWTH

## MycoUp Attack®

**CONTROL EFICAZ Y SOSTENIBLE  
CONTRA NEMATODOS**

Mayor desarrollo del sistema radicular.  
Óptimo aprovechamiento de agua y nutrientes.  
Maximiza el potencial productivo en cultivo de fresa.  
Plazo de Seguridad CERO días.

### PRODUCTO PATENTADO

MycoUp Attack es ÚNICO Y EXCLUSIVO.  
Contiene el Hongo Formador de Micorrizas  
*Glomus iranicum var tenuihypharum* y el complejo Attack  
ambos protegidos bajo patente.

Symborg representa toda una referencia en investigación,  
desarrollo e innovación biotecnológica en el sector agrícola.  
Los productos de Symborg para los cultivos de fresa se  
pueden encontrar exclusivamente en AGROFRESAS.



Distribuidor Oficial

**agrofresas** 30 años

Pol. Ind. Algarrobito, parc. 49  
21800, Moguer (Huelva) - España  
T: +34 959 372 443  
F: +34 959 371 902

## MycoUp Attack®

Fitofortificante



**SYMBORG S.L.**  
Campus de Espinardo, N°7, edif. CEEIM  
30100 Espinardo - Murcia  
T: (+34) 968 899 250  
E: symborg@symborg.es  
www.symborg.com

**“El gran problema es el exceso de producción, sobra de todo en cualquier época del año”.** Domingo Morte lleva más de 30 años trabajando en el campo, para el que ve un futuro incierto.



El veterano trabajador de Morte Sol Domingo Morte, en uno de los campos en los que la empresa tiene sus cultivos de fresa.

Domingo Morte es todo un veterano en el cultivo de la fresa. Son más de tres décadas trabajando a diario en el campo y viendo la evolución del sector, para el que vaticina un futuro incierto que, a su entender, solo pasa por lograr la unión del mismo.

*¿Qué recuerdos tiene de sus inicios en el campo?* Recuerdo muchas cosas, buenas y otras que no lo son tanto, pero en general tengo buenos recuerdos de esos tiempos. Antes esto era verdaderamente un negocio. Sin embargo, ahora cuesta mucho trabajo alcanzar la rentabilidad necesaria; solo se trata de un traspaso de dinero a unos y a otros, teniendo cuidado de que no haya un agujero cerca.

*¿Prefiere la forma de trabajar de antes o la actual?* Hombre todo evoluciona y, normalmente, a mejor. Hace muchos años recuerdo que hacíamos trabajos que eran de animales, de auténticas bestias. Ahora se llevan las tareas más mecanizadas y mucho más estructuradas. Indudablemente, preferimos lo de ahora, que se funciona mejor. Antes todo era más rústico, por decirlo de alguna manera.

*¿Cómo definiría la situación actual del sector fresero onubense?* Veo un panorama bastante oscuro. El gran problema que tenemos es el exceso de producción. Sobra de todo en toda época del año, cualquier tipo de fruta y en cualquier temporada. Y lo peor de todo es que cuando verdaderamente vale dinero el producto, es cuando

escasea. Ese es el gran hándicap que tienen los precios desorbitados que se ven o que se dice que hay por ahí... Es muy difícil encontrar solución a esto. Primero habría que lograr la unión del sector y fijate que tenemos un punto muy a favor y es que todo está concentrado en 100 kilómetros cuadrados. Aun así, somos incapaces de ponernos de acuerdo.

*En este contexto, ¿cómo cree que evolucionará?* A lo mejor habrá cierta parte que siga vinculado al tema de calidades y a hacer otro tipo de trabajos para consumidores más exquisitos, supermercados ingleses, gourmet...

*¿Cuáles son sus expectativas de cara a la próxima campaña?* Quisiera que fuera buena. Después de los dos últimos años que llevamos, si viene otro año malo, no sé qué va a pasar. Está la cosa muy complicada. Tampoco quiero que sea un año excepcional porque pasaría lo de siempre. Si se hace una buena campaña, nos llevamos todo el año hablando de lo mismo y, cuando algo funciona, hacemos que el siguiente sea lo contrario, una ruina total.

*Pese a todo, ¿le gusta el trabajo en el campo?* A mí siempre me ha gustado y he disfrutado mucho trabajando en el campo. Ver crecer un producto, que tiene su valor añadido. Es haber nacido para esto y que te guste ♦



VIVEROS  
CALIFORNIA



*¡Evolución sin límites!*





## *Salarios estímulo para jóvenes con discapacidad*

La empresa onubense Onubafruit hizo entrega de sus becas salario-estímulo a los 28 alumnos de entre 25 y 40 años del Centro Ocupacional de Islantilla que han realizado sus prácticas profesionales durante la campaña agrícola, en una acción de compromiso por la integración sociolaboral de personas con discapacidad a través de estos alumnos, con discapacidad psíquica, que durante la campaña estuvieron colocando almohadillas en más de 865.000 tarrinas de fresa y frambuesa. Además, también elaboraron artículos artesanales para distribuirlos como *merchandising* en las distintas ferias nacionales e internacional a las que asiste la empresa onubense que, de este modo, colabora en la formación y profesionalización de estos alumnos en favor de su inserción sociolaboral ♦



**EGONDI**  
ARTES GRAFICAS

Nuestro Compromiso 377 C es proteger el medio ambiente con cada hoja.

Por eso ayudamos a incrementar el número de árboles y colaboramos para preservar los bosques naturales. Nuestra responsabilidad es proteger el medio ambiente y la sostenibilidad forestal.

Escribimos el futuro.  
[www.egondi.com](http://www.egondi.com)





## *Ayuda para la asociación 'De orugas a mariposas'*

La cooperativa Grufesa entregó a la Asociación 'De Orugas a Mariposas', que ofrece atención profesional a niños con Trastornos de Déficit de Atención, con o sin Hiperactividad (TDAH), un cheque por valor de 1.500 euros para llevar a cabo las tareas de acondicionamiento de su sede en Moguer ♦



**ALTRAC**  
ALQUILER DE TRACTORES SIN CONDUCTOR

Alquiler de Tractores y Cubas S.L.  
Parque Huelva Empresarial  
Parcela 12-6. Huelva  
T: 625 444 139 / 666 369 895  
info@altrac.es  
www.altrac.es

**LIDERES EN ALQUILER SIN CONDUCTOR**



MÁS DE 100 TRACTORES A SU SERVICIO  
TRACTORES DESDE 60 A 220 CV  
GARANTÍA DE AVERÍAS Y MECÁNICA

SERVICIO TALLER  
10 CUBAS DE RIEGO  
REVISIÓN Y SEGUROS VIGENTES



## *Solidaridad con sabor a fresa*

Cierta vez decidimos grabar “Espacio de Encuentro”, el programa de emigración de la Cadena Ser Andalucía, en los campos de fresa de Huelva. Esperábamos descubrir los pesares de las personas inmigrantes que se dejan las manos y las ilusiones para mejorar la vida de los que quedan atrás esperando el dinero de sus jornales. Aguardábamos historias de dolor con sabor a fresa; sin embargo, desde que llegamos descubrimos una risa muy especial, lejos de la pesadumbre generalizada que nos imaginamos... Caía la tarde y las trabajadoras de los campos regresaban de su faena. El programa comenzó con normalidad entrevistando a los responsables de la producción agraria y algunos braceros extranjeros y andaluces, pero mientras se desarrollaba la grabación, notamos un movimiento especial a nuestro alrededor: los emigrantes habían planeado una gran fiesta al término del encuentro periodístico. ¿Cómo tenían esas ganas de jarana tan cansados del día? Después, al fin pudimos comprender ya sin micró-

fonos, la intensa vida interior que cuando cae la tarde brota en los que están tan lejos de casa: sencillamente, solidaridad.

La fresa los unió y con ese sabor dulzón pudimos compartir risas, comida, bailes e historias de vida tan profundas y tan cercanas que por un momento también nos sentimos emigrantes. Gracias a las plantaciones de fresa, hemos conocido nuevas culturas, nuevas costumbres, otros mundos...

El sector fresero es un modelo empresarial que ha sido adoptado por la Unión Europea como ejemplo de buen hacer a la hora de gestionar el empleo de mano de obra extranjera en los tajos españoles. Huelva, un día descubridora, ha sido estos años “descubierta” por hombres y mujeres valientes que no han dudado en ayudarnos a extraer con su trabajo el fruto rojo que nos regala la tierra. Y así, jornal a jornal, nos hemos hermanado, comprendido y tolerado. Huelva, ahora y siempre, derrama... “solidaridad con sabor a fresa” ♦

### **Miguel Doña**

Director de Cadena Ser Radio Huelva







CAJA RURAL  
DEL SUR

*Formamos parte de ti*

# Plan 2015 para el sector Agroalimentario

Las soluciones financieras que estabas esperando.... productos pensados especialmente para tí, que harán mejorar el rendimiento de tu negocio.

Línea de productos para  
cooperativas y socios.  
Financiación de campaña  
Comercio Exterior  
Agroseguro...

902 310 902

ruralvia.com

cajarural.com



### Gestiones empresariales

- Declaraciones INTRASTAT
- Documentación para el registro
- Documentación para el registro sanitario y APPCC
- Subvenciones y escritos de descargo de denuncias
- Defensa de los intereses de los asociados
- Gestiones ante organismos oficiales
- Confección y seguimiento de los programas operativos
- Entrega y recogida de documentos en organismos oficiales

### Asesoramiento e información

- Planes generales de higiene
- Asesoramiento en certificaciones y normas de calidad
- Asesoramiento en organizaciones de productores
- Evolución de mercados y reclamaciones en destino
- Información meteorológica
- Producción integrada y sistemas de trazabilidad
- Temas fitosanitarios y LMR
- Novedades fiscales, laborales o económicas
- Banco de datos del BOE, BOJA y otras publicaciones oficiales
- Estudios sobre proyectos empresariales
- Seguros Agrarios

### Atención laboral

- Contratación en origen
- Fondo solidario sepelios trabajadores extranjeros

### Formación

- Cursos de formación multidisciplinares
- Formación higiene alimentaria (antiguo carnet de manipulador)
- Atención personalizada

### Divulgación

- Jornadas técnicas
- Publicaciones y manuales

### Ventajas económicas

- Gestión de análisis de residuos gratuitos
- Búsqueda de ofertas y tarifas reducidas de distintos servicios

### Bolsa interna

- Compras en común de input
- Mercado interno de compra/venta



Calle Manuel Sánchez Rodríguez nº1 - 21001 Huelva

Teléfono: 959 248 222 | Fax: 959 258 373

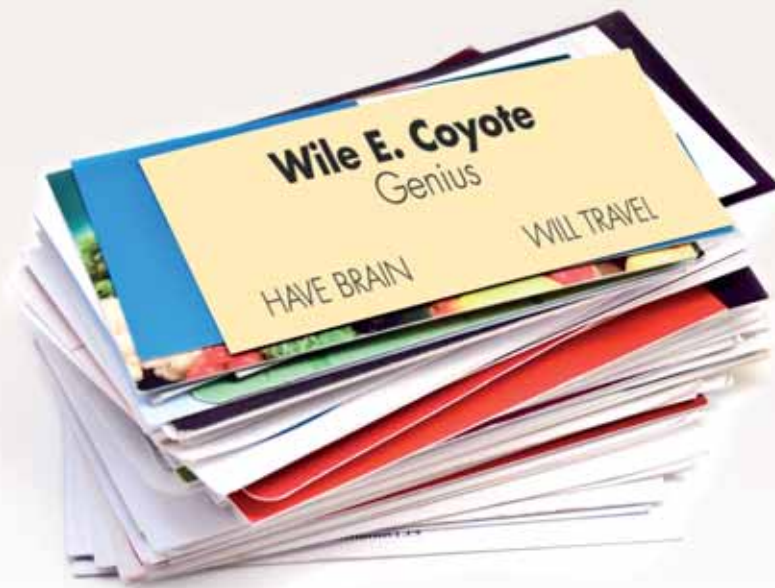
[www.freshuelva.es](http://www.freshuelva.es) | [freshuelva@fepex.es](mailto:freshuelva@fepex.es)



**Audi**

Huelva Wagen

Hay tarjetas de visitas...



y cartas de presentación



   /audispain

**Huelva Wagen**  
Pol. Ind. La Paz, parc. 32  
21007 Huelva  
Tel. 959 49 55 00  
audiempresa@huelvawagen.com

# Mejorar tu negocio requiere tiempo.

Con unos minutos  
debería ser suficiente.

Conoce nuestras historias sobre innovación,  
proyección de futuro y colaboración, y  
averigua cómo nuestras soluciones de  
embalaje pueden mejorar tu negocio.

Descubre nuestras historias en  
**[openthefuture.es](http://openthefuture.es)**

 **Smurfit Kappa**  
Open the future