

freshuelva

04/16

34



*El climatología marca la campaña de recolección de la fresa
Unas 17.000 personas claman en el Parlamento agua para El Condado
Freshuelva prepara la segunda edición del Congreso de Frutos Rojos*

Sumario

Primera Plana **4** A fondo **8** Es noticia **12** Protagonista **50** De cerca **54** Marco técnico **68** Empresas **84** Veteranos **86** Rostros **88** Tribuna **96** Servicios Freshuelva **98**



¿Sabías que...

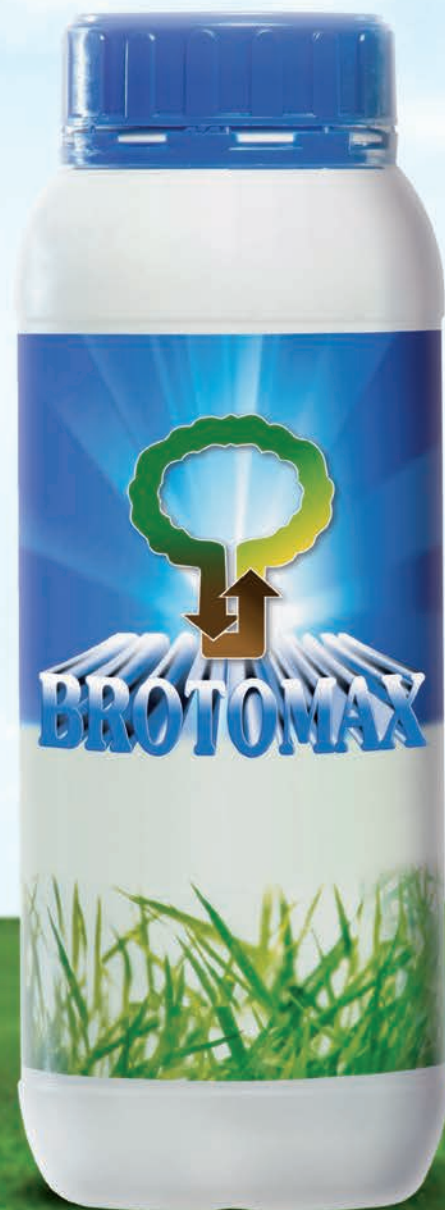
Un pequeño pueblo de Malta, llamado Mgarr, celebra el 15 de abril una feria dedicada a la fresa, en la que los agricultores ponen a la venta más de ocho toneladas de fresas y otros 800 kilos se utilizan para preparar productos elaborados, como pasteles, crepes, vinos o licores. La fresa concentra la principal actividad económica de este municipio de apenas 3.000 habitantes, que se vuelcan en esta celebración.



Edita: **Freshuelva**
Redacción y diseño: **Gestocomunicación**
Imprime: **Caligraph**
Depósito Legal: **H 306-2008**
Departamento Comercial: **959 540 764**

Los datos postales de nuestros lectores son almacenados en una base de datos que garantiza las medidas oportunas para prevenir la seguridad de la información personal aportada. El usuario tiene derecho a acceder a esta información, a rectificarla, si los datos son erróneos, y darse de baja del fichero. Si no desea seguir recibiendo la Revista Freshuelva, puede comunicárnoslo mediante un correo electrónico a la dirección administracion@gestocomunicacion.com y será dado de baja en nuestra base de datos.

Agrométodos trae vida a todos tus cultivos
Agrométodos brings all your crops to life



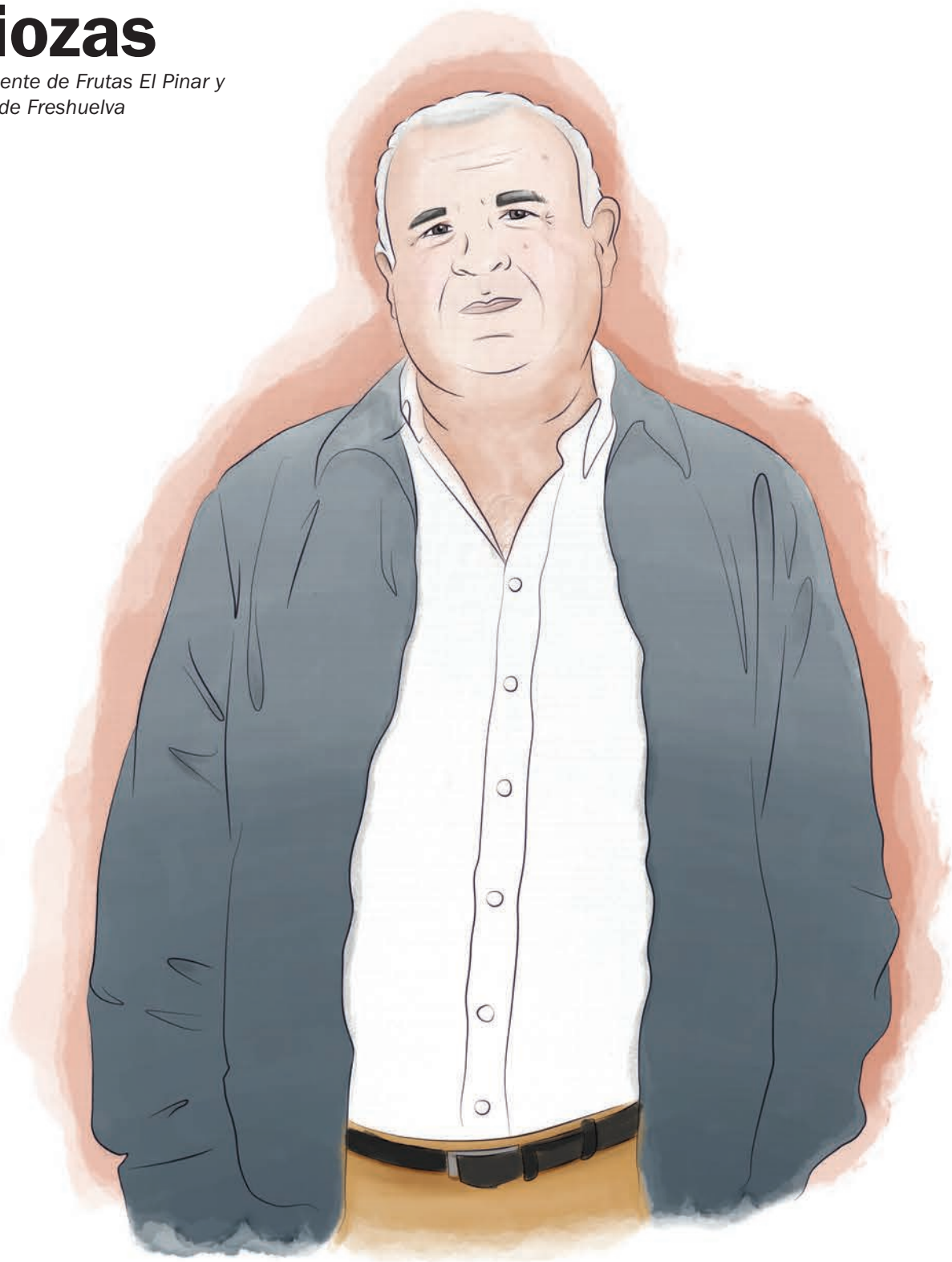
AM

AGROMÉTODOS, S.A.
www.agrometodos.com



Cesáreo Piozas

*Presidente de Frutas El Pinar y
Vocal de Freshuelva*



“En la variedad está el éxito y el acierto de los frutos rojos”

Hace 20 años decidió emprender, junto a otros tres agricultores, una experiencia en solitario creando su propia empresa, Frutas El Pinar, en Lucena del Puerto. En todos estos años, se han sumado a estos emprendedores familiares de todo tipo, que llevan la bandera de una empresa que fue una de las primeras de la provincia de Huelva en apostar por la diversificación de la fresa y ahora produce también frambuesas y arándanos. Frutas El Pinar se incorpora al grupo de empresas que forman parte de la Junta Directiva de Freshuelva en este nuevo mandato en el que el presidente, Alberto Garrocho, revalida la Presidencia por tercera vez consecutiva. Un total de 140 hectáreas y más de cuatro millones de producción de fresas y frambuesas con unos 500 trabajadores avalan a esta empresa familiar.



¿Cuántos años lleva dedicado a la agricultura y al cultivo de fresas y berries?

Empecé en la agricultura hace muchos años y con muy pocos recursos. Comencé cultivando en unas tierras de mi padre, pero el trabajo trajo más trabajo, así que unos familiares y yo terminamos comprando y alquilando más tierras. Nos fuimos dejando llevar por la inercia del propio

sector, que, a comienzos de los 80, empezó a expandirse por los mercados europeos. Fue el *boom* de la fresa. Entonces éramos un sector joven, apenas teníamos conocimientos en comercialización, por ejemplo.

¿En que momento decidió crear Frutas El Pinar? Fue en 1996, cuando decidimos emprender una aventura en solitario para fundar Frutas El Pinar los cuatro socios que somos.

Frutas El Pinar fue una de las primeras empresas que apostó por la diversificación, ¿qué le llevó a ello y cuál es el balance ahora? Aunque el sector de la fresa era bastante joven en la provincia, empezamos a asistir a un auge del cultivo al que se sumaron muchos agricultores de otros cultivos. Fue entonces cuando conocimos la frambuesa y decidimos apostar por ella, convencidos de que podía funcionar muy bien en los mercados, al tratarse de un fruto rojo parecido a la fresa y con muchos nutrientes y ventajas saludables que recomiendan su consumo. No nos equivocamos, como tampoco lo hemos hecho cuando hemos apostado, más recientemente, por el arándano. Son dos productos que están en constante crecimiento y que aún

presentan muchas potencialidades de comercialización porque su consumo va en aumento. Además, el mercado nacional tiene mucho que dar de sí en este sentido. Nosotros siempre hemos pensado que en la variedad está el éxito y el acierto de los frutos rojos.

Frutas El Pinar ha entrado a formar parte de la junta directiva de Freshuelva. Como nuevo vocal de la misma, ¿qué piensa que podría aportar a la asociación en esta nueva etapa? Es muy importante que el sector esté unido para poder superar problemas, como lo está demostrando con el agua del Condado, por ejemplo. Cuantas más empresas y productores empujemos en un mismo sentido, que es el del mejor futuro para nuestros cultivos, mejor nos irá a todos: más fruta se venderá, mejor se comercializará y más calidad tendrá en los mercados. La verdad es que tenemos la suerte de contar con un sector que en muchos aspectos va por delante, como, por ejemplo, en la investigación de nuevas variedades propias que se adapten a las preferencias de los consumidores o en la aplicación de las nuevas tecnologías más avanzadas para tener una producción lo más sostenible posible y que respete el entorno en el que se produce. Debemos seguir trabajando mucho en contar, también, con mejores infraestructuras que nos permitan transportar una fruta como la nuestra, que es perecedera, pero que es reclamada en muchos mercados del Oriente Próximo y de Asia. Nos queda mucho por hacer, pero es cierto que vamos por el buen camino.

¿Cómo ve el sector de los frutos rojos onubenses? El de los berries es un sector con sus pros y sus contras. Lo que nadie puede negar son las ganas y la ilusión por continuar y por seguir mejorando que demuestra el propio sector. Los frutos rojos tienen futuro, pero necesitamos más apoyo de la Administración, una ayuda más directa. Creamos mucha riqueza y deberían prestarnos más atención porque merece la pena luchar por este sector.

¿Cuáles cree que son los principales retos que tiene el sector de los berries de la provincia de Huelva en este momento?

Yo creo que uno de los principales retos del sector es su promoción y el aumento del consumo en el mercado nacional. La verdad que el de la fresa ya se está percibiendo, sobre todo, en la presente campaña, pero sería muy positivo que esa inercia se extendiera a los otros frutos rojos. La verdad es que contamos con unos productos inmejorables desde el punto de vista de la salud, aunque eso tampoco se conoce demasiado. Es otra de nuestras tareas pendientes. Por último, es imprescindible seguir trabajando para intentar llevar nuestros productos allí donde los demanden, no cerrarnos a ningún mercado, aunque esto a veces es difícil por las comunicaciones con las que contamos. Aquí necesitamos ayuda de las administraciones.

¿Cuál es su valoración de los primeros meses de la campaña que se está desarrollando? La verdad es que la actual campaña es una de las más atípicas de los últimos años. Sin duda, los cambios en el clima también están afectando a otros ámbitos como la agricultura que, en nuestro caso, ha supuesto que este año haya empezado la campaña de la fresa un mes antes, en un atípico diciembre, y que en enero la producción fuese tan abundante como lo es habitualmente en los meses de marzo y abril. Por contra, en estos meses, estamos registrando unas temperaturas más propias del invierno, lo que ha facilitado que se haya regulado la producción y que no se hayan bajado los precios ahora que el consumo aumenta en toda Europa.

Lo positivo es que las temperaturas en Europa tampoco están favoreciendo que comiencen las producciones en los países europeos que nos hacen la competencia en los mercados. Los precios varían cada semana y no están siendo demasiado buenos, pero confiamos en que en lo que quede de campaña se pueda vender bien la fruta, que está siendo de mucha calidad.

Si tuviera que defender la fresa de Huelva frente a la extranjera, ¿qué destacaría? No sé cómo se cultiva en otros países o zonas, como Marruecos, por ejemplo; pero sí sé cómo lo hacemos aquí y lo hacemos extraordinariamente bien, ofreciendo al consumidor todo tipo de garantías y seguridad. Realizamos muchísimos controles internos y externos, cumplimos con las certificaciones internacionales, contamos con técnicos muy cualificados, etc. Agricultores somos todos, dentro y fuera de España, pero la fresa de Huelva aporta una gran seguridad al consumidor.

¿Qué proyectos de futuro tiene Frutas El Pinar en cuanto a ampliación/diversificación de cultivos o a ampliación de mercados? Nuestro objetivo actual es consolidar las 140 hectáreas que tenemos de cultivos, con unas variedades que nos están funcionando muy bien en el mercado y en cuya producción anual trabajan unas 500 personas. También queremos afianzar nuestros mercados, en su mayoría (más del 70 %), internacionales. De hecho, la mayoría de nuestros productos tienen sus principales consumidores en Francia y Portugal, además de Reino Unido, Suiza y Alemania. El resto de la producción se vende en España ♦

AGRO-NEW



Pol. Ind. "LA ESTACIÓN", nave 17. CP: 21450 CARTAYA (Huelva)
T. 959 393 047 / F. 959 391 252 / M. 639 219 683
agronew@agronew.e.telefonica.net | juanagronew@terra.com

EN FITOSANITARIOS
TENEMOS LA PALABRA



Bayer CropScience
Distribuidor



SERENADE[®]
ASO

Fungicida biológico

Para el control de
botritis en fresa

-  Su formulación líquida
no mancha la fruta
-  No deja residuos
en las fresas



El clima marca una campaña de la fresa con una mayor producción en su ecuador. Hasta un 30 % más de producto se ha recolectado en la mitad de una campaña, que se adelantó casi un mes por las elevadas y atípicas temperaturas de los meses de noviembre y diciembre.



La recolección de fresas ha tenido un ritmo muy irregular debido al clima.

Si ha habido una campaña de la fresa peculiar en los últimos años, esta ha sido la que vivimos actualmente. Tan peculiar como las condiciones climatológicas de la provincia de Huelva. Meses de diciembre y enero con temperaturas comparables a las de marzo y abril e, igualmente, unos meses de febrero y marzo con temperaturas invernales. Como resultado, una primera mitad de campaña atípica marcada por puntas de producción y fluctuaciones de precios en los mercados diferentes a las habituales y, por tanto, con una producción de fresa adelantada en más de un mes.

Por tanto, en el mes de marzo se habían recolectado ya unas 100.000 toneladas de fresa, lo que supone un 30 % más de fruta que en esta misma fecha del pasado año.

Lo recolectado supone un tercio de la campaña, es decir el 33 %, de las 300.000 toneladas con las que se prevén culminar esta temporada 2015/2016, aunque todo dependerá de como continúe el comportamiento climático. De hecho, las lluvias y las bajas temperaturas de

marzo ralentizaron la producción y, por tanto, regularon la cantidad de producto que ha entrado en el mercado europeo, circunstancia que facilita que los precios de la fresa se mantuviesen durante la Semana Santa.

Y es que esta campaña ha tenido varias fases. Se ha destriado bastante por las lluvias -fruta que se destina a industria o directamente se tira-, es decir, de la cantidad recolectada, toda no ha ido al mercado, de hecho, en el mes de diciembre no hubo problemas y el buen tiempo hizo que se adelantara la temporada, pero las lluvias registradas en el mes de enero hicieron que toda la fruta no llegara a los mercados.

Del mismo modo, durante la primera quincena de febrero fue cuando más se redujo la salida al mercado por no estar en buenas condiciones debido a la humedad; sin embargo, la segunda quincena del citado mes sí ha sido buena porque la luz ha sido potente durante el día y las noches han sido frescas, lo que ha propiciado que la fruta haya ganado en calidad y consistencia.

En cuanto a los precios, Freshuelva estima una bajada de los mismos entre un 15 y un 20 % respecto a esta misma fecha de la pasada campaña.

En concreto, la fresa ha sufrido una bajada de precios y de consumo en los mercados europeos tras la Semana Santa, una circunstancia que el sector espera que sea "coyuntural" en estas fechas. No obstante, precisamente durante la Semana Santa se adecuó la oferta con la demanda porque la climatología también acompañó con el buen tiempo.

En este contexto, cabe destacar que el mercado nacional en marzo se ha portado bastante bien porque la fruta tenía bastante calidad, lo que coincidió, además, con una punta de consumo, ya que el consumidor asocia la fresa con la primavera, por lo que el mercado se levantó este mes y tenía demanda.

En las primeras semanas de producción, los principales mercados y consumidores de fresa fueron el nacional, Francia e Italia; a los que ya se unieron después Alemania -país máximo importador de la fresa onubense cada campaña-, Reino Unido, Suiza o Dinamarca.

En abril, las variedades tempranas están terminando su ciclo, incluso algunos productores están abandonando estas parcelas para contribuir al buen devenir de la campaña.

Un año más, las temperaturas, de nuevo, y la competencia que ya se instala en los mercados de los produc-



Los campos onubenses han vivido ya una actividad de recolección muy elevada.

VERIPACK
EMBALAJES

EL ESPECIALISTA EN ENVASES



DISTRIPACK®



PackTheFuture
Sustainable Food Packaging Award 2014



DISTRIPACK®

AGRIPACK®



MAXIPACK®



MAXIPACK®

MOGODA 26-64 - POL. IND. CAN SALVATELLA - 08210 BARBERA DEL VALLES (BARCELONA) - TEL 93 729 20 10 - FAX 93 729 35 29
www.veripack.es





Las fresas, presentes en todos los mercados europeos.

tores italianos, franceses e incluso alemanes, forzarán al producto español a tener que distinguirse en el mercado por su calidad y sabor para poder saldar esta temporada con números positivos.

Por su parte, la frambuesa sí ha tenido una oferta y demanda muy regulares durante los meses de febrero y marzo, esperándose un incremento de la producción para abril, donde se incorporan otras variedades más tardías ♦

INDESLA
PACKAGING

berries

berries & strawberries



CENTRAL
Camino Cabesols, S/N · Biar, ALICANTE 03410 ESPAÑA
comercial@indesla.com
t: +34 965 811 136 / f: +34 965 811 198

ALMACÉN
Pol. Ind. El Albarrobito, C/B · Moguer, HUELVA 21800 ESPAÑA
ecijapedro@yahoo.es
t: +34 959 372 783 / f: +34 959 373 467

www.indesla.com



LA BOMBA DE LOS FRESEROS DE JOHN DEERE AUGUSTA EE UU

MODELO 4049M 50 CV

19.900,00 €

MODELO 4066M 70 CV

24.000,00 €



**LOS MÁS VERSÁTILES DEL MERCADO
EN MEDIDAS Y MANIOBRABILIDAD**

A estos precios, añadir 2º equipo de ruedas e IVA correspondiente, oferta válida hasta 31.07.2016

SISTEMAS AMS JOHN DEERE, LOS LOMOS MÁS DERECHOS DEL MUNDO



FINANCIAMOS TODAS SUS COMPRAS
HASTA EN UN AÑO. CONVENIO CON
AGROBANK - CAIXABANK
¡CONSÚLTENOS!



666 416 903 **AGRIFUSA Huelva**
666 416 891 Parque Huelva Empresarial
666 416 890 Avda. del Jamón Nave 10 - 2. 21007 Huelva
959 353 077
www.agrifusasa.com



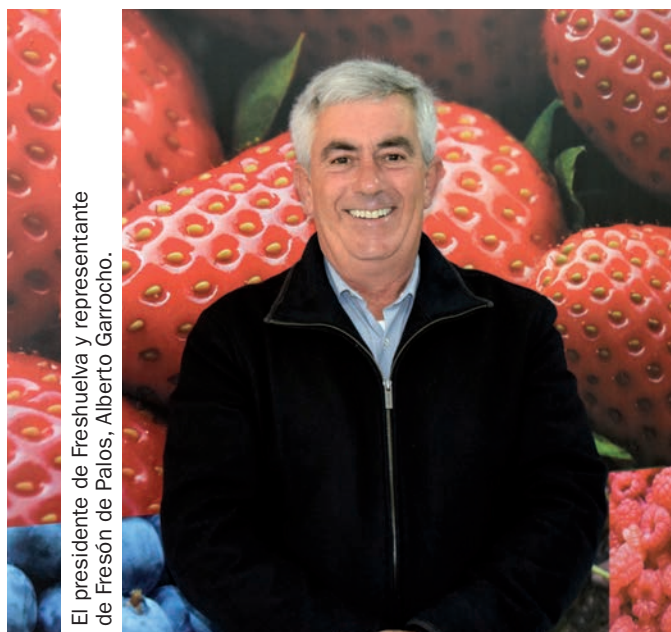
JOHN DEERE

Alberto Garrocho, reelegido presidente de Freshuelva.

La Junta Directiva renueva sus cargos con la incorporación como nuevos vocales de representantes de Frutas El Pinar y Doñana 1998.



PRIMER CONGRESO DE FRUTOS ROJOS
La Junta Directiva decidió la renovación de Alberto Garrocho como presidente de Freshuelva.



El presidente de Freshuelva y representante de Fresón de Palos, Alberto Garrocho.

Alberto Garrocho, representante de Fresón de Palos, ha sido reelegido presidente de Freshuelva para los próximos tres años. Comienza así a su tercer mandato al frente de la Asociación de Productores y Exportadores de la Fresa de Huelva, a la que llegó en 2009.

La suya ha sido la única candidatura presentada y fue elegida por unanimidad. La reelección ha tenido lugar después de que la Asamblea General de Asociados designara a los integrantes de la Junta Directiva de Freshuelva, en la que repiten las empresas Fresón de Palos, Cuna de Platero, Grufesa, Bonafru, Cobella, Coophuelva, Cartayfres, Condado de Huelva, Gorofres, Freslucena y Agromartín. A la misma se incorporan Doñana 1998 y Frutas El Pinar, completando así los 13 miembros del órgano de dirección de Freshuelva.

La Vicepresidencia Primera será ocupada por José Antonio Márquez (Cuna de Platero); la Vicepresidencia Segunda por Cristóbal Picón (Costa de Huelva); y el tesorero es Manuel Limón (Bonafru), continuando los tres en los cargos que ya ostentaban ♦



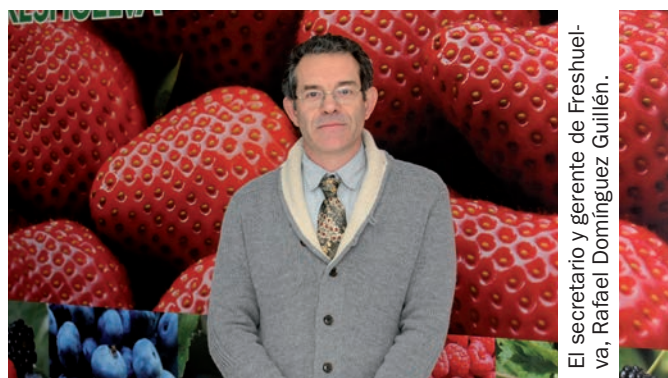
El vicepresidente primero y representante de Cuna de Platero, José Antonio Márquez.



El vicepresidente segundo y representante de Costa de Huelva, Cristóbal Picón.



El tesorero y representante de Bonafrú, Manuel Limón.



El secretario y gerente de Freshuelva, Rafael Domínguez Guillén.

Controlamos **temperatura, posición e intrusión** en sus envíos en tiempo real y a nivel mundial

- Total trazabilidad de la cadena de frío.
- Control de entrada de inmigrantes o droga en sus medios de transporte.
- Alertas de Tª 24/7 cuando salga de los rangos establecidos.
- Geolocalización en tiempo real de su mercancía.



22:15PM
 +98.435.212
 +75.454.329
 +55.987.111
 +17.003.34
 <POSICION>
 BULGARIA



El vocal de Agromartín,
José Antonio Martín.



El vocal suplente de Grufesa,
Manuel Batista.



El vocal de Cartayfres,
Diego López.



El vocal de Cobella,
Francisco Javier Contreras.



El vocal de SAT Condado,
Nicolás Macías.



La vocal de Gorofres,
Carmen González.



El vocal de Freslucena,
José Conde.



El vocal de Frutas El Pinar,
Cesáreo Piozas.



El vocal suplente de Doñana
1998, Juan Manuel Matos.

Los vocales que completan la junta directiva de Freshuelva durante los próximos tres años son: José Antonio Martín (Agromartín), Eduardo Martínez (Grufesa), Diego López (Cartayfres), Francisco Javier Contreras (Cobella), Nicolás Macías (SAT Condado), Carmen González (Gorofres), José Conde (Freslucena), Cesáreo Piozas (Frutas El Pinar) y Manuel Matos (Doñana 1998). Estas dos últimas empresas se unen a la Junta Directiva, que vuelve a tener 13 representantes. El secretario de la Junta Directiva continúa siendo Rafael Domínguez Guillén, como gerente de Freshuelva ♦

SWEET

FRUTAS NATURALMENTE DULCES



SWEET® - es un bioestimulante para la maduración resultado de la aplicación de la tecnología GEAPOWER (GEA395). SWEET® produce un incremento de el nivel de azúcares y materia seca en la fruta y reduce el número de frutos no comercializables. Es particularmente adecuado en condiciones pedoclimáticas desfavorables para los procesos de maduración y para mejorar la calidad de la cosecha (brix, firmeza del fruto). En las flores incrementa el brillo y la vida de la flor cortada.

www.valagro.com

 **Valagro**®

Where science serves nature



El presidente de Freshuelva, Alberto Garrocho, en una visita a una producción italiana.

Freshuelva participa en la reunión de Productores de Fresa de Francia, Italia y España. Los productores de los tres países analizan el transcurso de la campaña, la disponibilidad de fitosanitarios en el marco de la UE y la promoción europea de la fresa.

Productores de fresa de España, Francia e Italia se han reunido en Scanzano Jonico (Italia), en el marco del Grupo de Contacto hispano-franco-italiano de la fresa, con el fin de analizar la campaña actual, así como el estado de los trabajos conjuntos llevados a cabo en el ámbito fitosanitario, entre otros asuntos.

En este encuentro, que se celebra de forma anual hace más de 10 años, los productores españoles, franceses e italianos intercambiaron experiencias y analizaron los retos del mercado global de forma conjunta con el objetivo de que la fresa sea un producto con una posición

estratégica en el mercado internacional. Los productores de los tres países constataron en su reunión anual que la superficie de fresa cultivada en Italia se ha incrementado en un 4 %, al igual que lo ha hecho en un 2,5 % en Francia. Por contra, se ha reducido en un 8,73 % la superficie cultivada en España.

OrtofruttaItalia, que dio a conocer las previsiones en representación del sector italiano, estimó una superficie cultivada para esta campaña de 3.521 hectáreas (un 4 % más), muy distribuida entre las diferentes zonas de producción, que se extienden desde el norte hasta el

sur de Italia, es decir, desde Sicilia hasta Trentino.

La AOPn Fraises de France, por su parte, estimó una producción para el conjunto de Francia de aproximadamente 50.000 toneladas, un 2,5 % más que en la campaña anterior. Por último, Freshuelva expuso que la superficie cultivada en Huelva se ha reducido en la presente campaña un 8,7 % respecto al año anterior, en gran medida imputable a la fuerte diversificación de otros berries que se está produciendo en el sector agrícola onubense.

En la reunión también se puso en evidencia que uno de los prin-

principales problemas del sector es la uniformidad en la disponibilidad de fitosanitarios, lo que se debe a que no se está aplicando eficazmente el reconocimiento mutuo establecido en el Reglamento CE 1107/2009 del Parlamento Europeo y del Consejo, que tiene entre otros objetivos establecer una disponibilidad armonizada de estos productos entre los Estados Miembros. Freshuelva constató que la uniformidad en la disponibilidad de fitosanitarios constituye una variable estratégica de competitividad que no está teniendo el tratamiento político que la situación del sector hortofrutícola requiere.

En este sentido, el Grupo de Contacto hispano-franco-italiano de la fresa también acordó transmitir al Comité Mixto que se celebrará en París el próximo 4 de mayo, su preocupación por la política fitosanitaria de la Comisión Europea. Y es que este Grupo de Contacto de la Fresa es uno de los constituidos en el marco del Comité Mixto de Francia, España e



Alberto Garrocho co presidió la reunión del Grupo de la Fresa.

Italia de frutas y hortalizas. El reconocimiento mutuo es una vía de autorización de productos fitosanitarios que establece que un producto autorizado

en un Estado miembro para el mismo uso y con arreglo a prácticas agrícolas comparables puede ser automáticamente autorizado en otro estado

INFIA®



Infia Ibérica CENTRAL
Polígono S.P.I. 2, Parcela 5
Tel. 961 465 227
Fax 961 465 152
46530 PUZOL - Valencia

Infia Ibérica ALMERÍA
Paraje La Redonda - Puesto Rubio, 4
Tel. 950 581 330
Fax 950 581 140
04700 EL EJIDO - Almería

Infia Ibérica HUELVA
Pol. Ind. San Jorge, Parcelas 113-119
Tel. 959 350 030
Fax 959 530 171
21810 PALOS DE LA FRONTERA - Huelva

www.infia.es

miembro si las condiciones agrícolas, fitosanitarias y medioambientales son comparables.

El Grupo de Contacto de la Fresa también está trabajando para identificar necesidades conjuntas para las que no existe actualmente una respuesta eficaz por parte de la industria fitosanitaria, con el fin de realizar propuestas comunes.

Desde la última reunión, celebrada en febrero de 2015 en la provincia de Huelva, el Grupo de Contacto de la Fresa continúa realizando un análisis del sector en los países mediterráneos productores de fresa miembros de la UE, con el fin de potenciar las experiencias en producción, comercialización y promoción.

De la misma forma, los productores de la fresa de España, Francia e Italia están trabajando en posibilidades de estrategias de promoción de la misma en el mercado interior de cada país, así como en el resto de la UE ♦



El gerente de Freshuelva, Rafael Domínguez, durante su exposición en la reunión del Grupo de la Fresa.



el camino del control biológico
hacia las mejores berries

LAISOL | RAISAN·50

LA MEJOR BASE PARA UNA BUENA COSECHA



ESPECIALISTAS EN DESINFECCIÓN DE SUELOS

- Polivalencia y eficacia.
- Mecanismo de defensa natural.
- Regeneran la fertilidad del suelo.

"Use los productos fitosanitarios de manera segura. Lea siempre la etiqueta y la información sobre el producto antes de usarlo."



Pol. Ind. Can Jardí
Avda. Bizet, 8-12
08191 RUBÍ (Barcelona)
Tel. 93 586 20 15 | Fax 93 586 20 16
lainco@lainco.es
www.lainco.es





El presidente de Costa de Huelva, Cristóbal Picón, atiende a los miembros de Sancyd.

Dietistas y nutricionistas conocen las berries onubenses de la mano de Freshuelva. Alrededor de medio centenar de personas visitaron los campos y los almacenes de frutas de Agrícola El Bosque, Costa de Huelva, Cuna de Platero y Grufesa.

Alrededor de medio centenar de nutricionistas y dietistas andaluces miembros de la Sociedad Andaluza de Nutrición Clínica y Dietética (Sancyd) y del Colegio Profesional de Dietistas-Nutricionistas de Andalucía (Codinan) han visitado varias fincas e instalaciones de empresas productoras de berries en las que han conocido de primera mano el modo de producción sostenible de estos frutos rojos, que derivan en unas ricas cualidades nutritivas y saludables en los mismos.

Esta visita se enmarca en el convenio de colaboración que la Asociación Onubense de Productores y Exportadores de Fresa (Freshuelva)

mantiene con la Fundación Andaluza de Nutrición y Dietética (FAND) con el objetivo de impulsar la investigación y otro tipo de actividades que ahonden en los beneficios saludables y nutricionales de los berries.

Los dietistas y nutricionistas visitaron en Lucena del Puerto la finca La Canastita, de la empresa Agrícola El Bosque, donde pudieron comprobar la proliferación del cultivo de la zarzamora, fruto en auge en la provincia de Huelva y del que esta empresa es pionera en producción y exportación, según mostraron sus propietarios, Diego y Daniel Velo.

Los asistentes pudieron también disfrutar en las nuevas instala-

ciones de Agrícola El Bosque de un desayuno natural a base de berries, pudiendo comprobar, no solo las cualidades nutricionales, sino la calidad y el sabor de los productos, fruto de una cuidada forma de producción, lo más natural y personalizada posible.

La producción de la fresa, y de otros de los berries importantes de la provincia de Huelva, la frambuesa y el arándano, fue la que los dietistas y nutricionistas conocieron en una finca de la cooperativa Costa de Huelva, en la que su presidente, Cristóbal Picón, explicó los detalles que hacen que se pueda llevar al mercado una frambuesa de calidad



Dietistas y nutricionistas conocieron la producción de moras de Agrícola El Bosque.

y que, casi en su totalidad, es exportada a países como el Reino Unido, Alemania y Francia.

Por último, la expedición conoció el proceso de selección, envasado y preparación para la venta de fresas, frambuesas y arándanos llevan a cabo en sus instalaciones las cooperativas de Moguer Cuna de Platero y Grufesa.

De esta forma, conocieron de primera mano el cuidado que dan a la fruta las personas que trabajan en la cooperativa Cuna de Platero en la visita a la planta de manipulación.

Además, el director general, Juan Báñez, explicó cómo desarrolla Cuna de Platero la promoción de los berries, a través de campañas divulgativas y de educación alimentaria, diseñadas para sus diferentes grupos de interés.

Colaboración investigadora

Esta acción forma parte de la estrategia de Freshuelva de promocionar los valores saludables de los frutos rojos como diferenciación que lo sitúa en un lugar privilegiado en el mercado, para lo que sirvió de pistoletazo

de salida el simposio 'Fresh & Life', celebrado en octubre de 2014 en el marco de la feria agroalimentaria Fruit Attraction en Madrid, al que

asistieron numerosos expertos que expusieron a los más de 300 asistentes las bondades que conlleva el consumo de frutos rojos, y que tuvo



Grufesa mostró cómo se trata la fruta almacenada.

su continuidad en el I Congreso de Frutos Rojos, celebrado en Huelva en junio de 2015.

A través de este convenio de colaboración, Freshuelva y la FAND llevarán a cabo de forma conjunta programas de formación, investigación, artículos y conferencias divulgativas y otras actividades académicas sobre las propiedades alimentarias de los berries.

Además, ambas entidades fomentarán y colaborarán en actividades de I + D en este ámbito.

La FAND es una fundación que tiene por objeto la promoción, la realización y el desarrollo de proyectos que puedan ser beneficiosos para la sociedad en los ámbitos cultural, social o económico, y de todo tipo de actividades referidas a la investigación, estudio y análisis en los campos científicos de la alimentación, la nutrición y la salud, que, en este caso, se referirán a los frutos rojos de los que la provincia de Huelva es productora líder en Huelva y Europa ♦



Cuna de Platero mostró a los visitantes el proceso de tratamiento de la fruta de forma natural para su posterior venta.



Control de accesos
Recepción
Atención al público
Servicio de chófer

Lectura de datos en estaciones y gestión de control de las mismas

Supervisión y mantenimiento de instalaciones
Limpiadoras

Paquetería y atención telefónica
Pistas deportivas y socorristas

Estudio e instalación de circuitos cerrados de TV y Sistemas de Alarma



DIVISION DRONES



Video vigilancia aérea mediante drones

Televigilancia

Controles de Accesos

Vigilantes de Seguridad

Circuitos Cerrados de TV

Servicios de Patrulla y Apoyo con coches

Sistemas de Seguridad contra robo o atraco

Instalación y mantenimiento de cámaras de vigilancia

902 99 88 29

www.grupofonseca.es





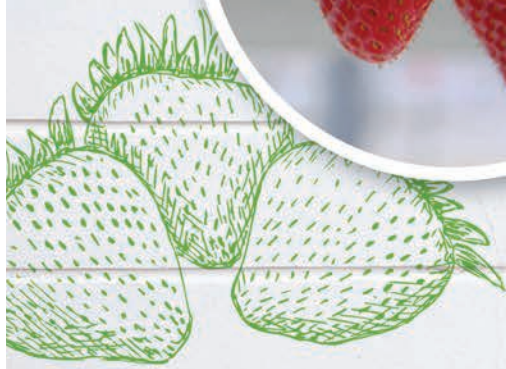
arándano

Ventura
Suziblue
Camellia



fresa

Candongga
Sabrina
Sahara
Safari



berries



frambuesa

Adelita
Lupita



mora



PLANasa

INNOVATION IN PLANT VARIETIES



www.planasa.com

Los berries apoyan a Huelva en su aspiración a capital gastronómica.

La onubense aspira, por segundo año consecutivo, a ser la capital del buen comer por excelencia, en el que no pueden faltar las fresas, frambuesas, arándanos o moras de los que Huelva es bandera.



El gerente de Freshuelva, Rafael Domínguez, estuvo en el acto en representación de Freshuelva.

La campaña diseñada por el Ayuntamiento de Huelva para promover la candidatura onubense a Capital Española de la Gastronomía 2017 ha dado ya el pistoletazo de salida.

En un acto celebrado en la Casa Colón con una nutrida representación del sector empresarial y hostelero, contando con la presencia de Freshuelva, el alcalde de Huelva, Gabriel Cruz, hizo un llamamiento a los onubenses para que se impliquen activamente en este “ilusio-nante” proyecto. “Es fundamental la participación y el respaldo unánime de toda la sociedad e instituciones a algo que hacemos desde Huelva, por Huelva y para Huelva; y lo hacemos conjuntamente con la provincia, pues a este título solo se pueden presentar las capitales de provincia. Este es un desafío que nos une a todos los onubenses”, precisó Cruz.

Como anunció el regidor, comienzan a partir de ahora seis intensos meses para “hacer que nos descubran”, propulsando esta candi-

datura para presentar en septiembre toda la documentación y optar a este título concedido por la Federación Española de Hostelería y la Federación Española de Periodistas y Escritores de Turismo.

Hasta entonces se desarrollarán una serie de acciones diseñadas desde la Concejalía de Cultura, Turismo y Promoción de Huelva en el Exterior, con la finalidad de posicionar a Huelva en el mejor lugar posible. “El objetivo es que nuestra gastronomía sea reconocida dentro y fuera de Huelva como lo que es, una de las más ricas de España; hagamos de Huelva un destino turístico gastronómico de calidad; y, a la vez, favorezcamos a todos los sectores que de forma directa e indirecta se nutren de las industrias gastronómica, agroalimentaria y turística”, explicó el alcalde de la capital.

Para ello, el logotipo, eslogan y vídeo promocional de la campaña presentados tienen un denominador común: exhibir la riqueza y diversi-

dad de la gastronomía onubense.

Asimismo, en este lanzamiento actúan como elementos dinamizadores la página web creada para la campaña y los perfiles en redes sociales. También se han diseñado distintivos para restaurantes, bares, hoteles y mercados.

Con forma de abanico, el logo de la campaña destaca la variedad gastronómica de Huelva, “un abanico de posibilidades”, donde están representados productos emblemáticos (choco, gamba, fresas, jamón y vino). Como complemento, el eslogan ‘De boca en boca’, invita a los propios onubenses a ser el altavoz de la candidatura.

“Si este año nos quedamos a las puertas, el próximo partimos con la ventaja de que Huelva es la única ciudad que hasta ahora ha presentado una campaña de promoción para esta candidatura”, para lo que el Ayuntamiento ha contado con la implicación de la Asociación Provincial de Hostelería ♦

SEGUNDO CONGRESO DE FRUTOS ROJOS

Huelva. 22 y 23 de Junio 2016
Palacio de Congresos. Casa Colón

El encuentro profesional más importante del sector de los frutos rojos

Programa oficial de Conferencias

Promoción exterior. Producción y mercados internacionales. Nutrición y consumo de berries. Distribución...

Zona Expositiva

Presentaciones Comerciales

Inscripción e Información en: www.congresofrutosrojos.com

Organizador



Patrocinador Principal Exclusivo



Patrocinador Institucional



Freshuelva participa en el Plan Estratégico de la Diputación.

La institución provincial establecerá las prioridades para la provincia en los próximos 10 años.

Freshuelva participará en el Plan Estratégico que la Diputación de Huelva promoverá para la provincia y con el que establecerá las prioridades para los próximos diez años. Unas prioridades “que permitan definir cuáles son las inversiones necesarias para seguir avanzando en diversos campos como el económico, el social, el medioambiental, el del conocimiento, etc., con el consenso de todos”, explicó el presidente de la institución provincial, Ignacio Caraballo, durante la presentación de este plan a representantes de instituciones públicas, organizaciones empresariales, los agentes sociales, la Universidad, los centros tecnológicos, el tejido asociativo y la sociedad civil de la provincia.



El presidente de la Diputación, Ignacio Caraballo, durante la presentación del plan.

Según ha indicado Caraballo, el arranque de un periodo de programación europea (marco 2014-20) hace necesario realizar un proceso de reflexión que aborde la definición

“de un modelo de desarrollo para Huelva integral, innovador y sostenible en el que se aborde la gestión del territorio contando con la participación de todos sus protagonistas” ♦



TENEMOS LA SOLUCIÓN PARA UN MAYOR AHORRO ENERGÉTICO Y ELÉCTRICO DE SU EXPLOTACIÓN: LA INSTALACIÓN QUE MEJOR SE ADAPTE A SUS NECESIDADES, BÚSQUEDA DE SUBVENCIONES Y FINANCIACIÓN, PUESTA EN MARCHA Y MANTENIMIENTO DE LA MISMA.

KEMTECNIA, INSTALACIONES ENERGÉTICAS A SU MEDIDA.



Polígono Industrial Tecnológico Indutec ▶ Nave 28 Módulo 6
21610 San Juan del Puerto (Huelva) España ▶ T: +34 959 367 916 M: +34 663 919 054
www.kemtecnia.com ▶ info@kemtecnia.com

FLORIDA FORTUNA

Stay Active & Healthy

Próximos Eventos

30 Abril
2ª Carrera de la Mujer
(Huelva)

28 & 29 Mayo
EDCA CUP 2016
(Punta Umbria)

Ekland Marketing Co. of California, Inc.

☎ EU +34. 959. 87. 17. 02

☎ USA +001. 530. 345. 4476

variety@emcocal.com

www.emcocal.com



Nos gusta en Facebook:

📘 Florida Fortuna Strawberry

📘 Ekland Marketing Co. – EMCO CAL

Florida Fortuna
premium fruit



Fepex pide la mejora de las retiradas y más control ante Marruecos.

La organización argumenta que las elevadas temperaturas que han marcado las campañas han provocado la acumulación de producto en los mercados con la consiguiente bajada de precios.

Fepex ha planteado la necesidad de mejorar las medidas de gestión de crisis y de controlar las importaciones desordenadas de tomate de Marruecos en una reunión convocada por el secretario general de Agricultura, Carlos Cabanas, para analizar la situación del sector de frutas y hortalizas.

En este contexto, ha habido coincidencia con el Ministerio de Agricultura, para quien es muy preocupante la situación del sector hortofrutícola, con una campaña caracterizada por las altas temperaturas que han provocado una acumulación de la producción y precios muy bajos para la mayoría de los productos. Por ello, abogó por mejorar las medidas de gestión de crisis y, en especial, los precios de retirada para frutas y hortalizas.

FEPEX planteó dos aspectos principalmente. Por un lado, la necesidad de mejorar las medidas de prevención y gestión de crisis y, en especial, la actualización de los precios de retiradas realizadas por las organizaciones de productores con cargo a los fondos operativos,



Las altas temperaturas han afectado a la campaña de la fresa.

valorando positivamente que se incluya esta demanda en el próximo Consejo de Ministros. Por otro lado, planteó la necesidad de controlar las importaciones desordenadas procedentes de Marruecos, que provocan el hundimiento de las cotizaciones en el mercado comunitario.

En este sentido, demandó que se aplique la medida de salvaguardia

prevista en el artículo 7 del Protocolo I del Acuerdo de Asociación de la UE y Marruecos que establece que, dada la especial sensibilidad de los mercados agrícolas, si las importaciones de productos originarios de Marruecos provocan perturbaciones graves para el sector productivo, la Comisión podrá adoptar las medidas necesarias de forma inmediata ♦

Las berries onubenses despiertan el interés de Dubai.

Una delegación de Emiratos realizará una visita a Andalucía para conocer los sectores de la provincia en los que está interesada.

La Diputación de Huelva, junto a la Embajada Española y Extenda (Agencia Andaluza de Promoción Exterior) y el ICEX España Exportación e Inversiones, ha desarrollado en Dubai una ronda de reuniones y contactos institucionales para promover las inversiones y relaciones comerciales con los Emiratos Árabes.

En un encuentro con los responsables del Departamento de

Desarrollo Económico del Emirato de Dubai (DED) -encargado de establecer y conducir la agenda económica de Dubai-, Caraballo realizó una exposición de los sectores productivos de la provincia de Huelva como potenciales ámbitos para establecer relaciones comerciales entre ambas regiones. El Departamento de Desarrollo Económico -que tiene entre sus funciones identificar y

apoyar a los sectores estratégicos y proporcionar servicios a los inversores y las empresas nacionales e internacionales- mostró su interés en sectores económicos de la provincia de Huelva, destacando los berries, en agricultura, y la industria del calzado. Para profundizar en este interés, una delegación de Emiratos realizará una visita a Andalucía para conocer los sectores y recursos de Huelva ♦



Nuestro compromiso: menor impacto, más sostenible

El proceso productivo del nitrato de potasio de SQM emite hasta un

40%

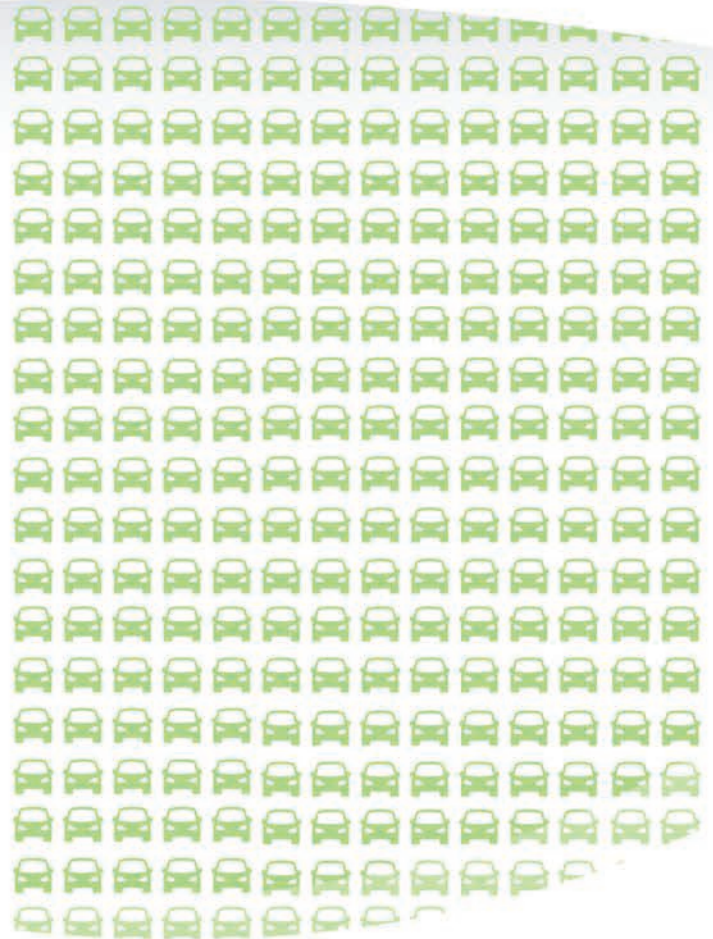
menos de emisiones de GEI*,

lo que equivaldría a retirar de la carretera ¡hasta

155.000 vehículos

de gama media al año!

**Comparado con el KNO_3 sintético derivado de amoníaco.*



El nitrato de potasio es una importante fuente de nitrógeno y potasio – dos macronutrientes esenciales para la vida vegetal. Gracias tanto a su biodisponibilidad como fuente de nitrógeno y a su solubilidad en agua, el nitrato de potasio es particularmente recomendado para la fertirrigación en la horticultura moderna.

Además de todas estas ventajas, el uso de nitrato de potasio producido por SQM, obtenido a partir del Caliche y Salmueras naturales mediante procesos amigables con el medio ambiente, como pozas de evaporación solar, contribuye mayormente a la sostenibilidad global en comparación de su contraparte sintética derivada de amoníaco.

Considerando todos estos antecedentes, el proceso productivo del nitrato de potasio de SQM emite hasta un 40% menos de Gases de Efecto Invernadero (GEI) comparado con los principales productores de nitrato de potasio en el mundo, lo que equivaldría a retirar de la carretera ¡hasta 155.000 vehículos de gama media al año!

Fuente: Arthur D. Little BENELUX, 2014

SQM IBERIAN, S.A.
Telf: (+34) 934 877 806; Fax: (+34) 902 412 459

E-mail: spn-spain@sqm.com



Estudiantes de la Royal Agricultural visitan Huelva.

Es la primera universidad agrícola del mundo anglosajón.

Dirigidos por el profesor Alfonso Vargas, de la Facultad de Ciencias Empresariales, un grupo de tres profesores y 52 alumnos de primer curso de la prestigiosa Royal Agricultural University en Cirencester (Gloucestershire, Inglaterra) ha visitado la Universidad de Huelva.

Son estudiantes que cursan en Inglaterra el módulo Entrepreneur in Action, que incluye un viaje de estudios a la Universidad de Huelva, desde donde se les organiza en equipos de trabajo para visitar centros de la Universidad (Ciderta), centros



Los universitarios de la Royal Agricultural en el Campus del Carmen.

tecnológicos (Adesva), cooperativas agrícolas (Cobella) y diferentes empresas vinculadas a la agricultura onubense (Plus Berries o Driscoll).

Los profesores que encabezaban el grupo visitante mostraron su interés por crear lazos de colabora-

ción e intercambio entre la Universidad de Huelva y la Royal Agricultural University, la primera universidad agrícola en el mundo anglosajón, fundada en 1845, que ofrece titulaciones de Grado y Posgrado a más de 45 países a través de sus facultades ♦

KOPPERT
BIOLOGICAL SYSTEMS
Partners with Nature



Aliados con
la Naturaleza

ENCONTRAR LAS RESPUESTAS

En los últimos años, nuestro conocimiento en microorganismos, bioestimulantes y feromonas ha inspirado innumerables soluciones que han mejorado la capacidad de recuperación de la planta hasta el punto de que las enfermedades casi no tienen posibilidades. Gracias a la perseverancia de Koppert, ahora, toda una variedad de ácaros específicos se pueden introducir para combatir un gran número de plagas. Descubrimientos innovadores similares con respecto a las soluciones de polinización han servido de base para la enorme eficiencia de la producción y la mejora de la calidad en muchos cultivos.

C/ Cobre, 22 Pol.Ind. Ciudad del Transporte
04745 La Mojenera (Almería) España
Tel.+34 902 48 99 00
info@koppert.es

www.koppert.es

ALTO EFECTO DE CHOQUE



ORIGEN NATURAL

La Milbemectina, el ingrediente activo de MILBEKNOCK®, es una sustancia natural producida por la fermentación del microorganismo del suelo *Streptomyces hygroscopicus*.

CARACTERÍSTICAS

- Actúa por contacto e ingestión.
- Tiene un efecto translaminar.
- Acción independiente de la temperatura.
- Buena persistencia.
- Actúa sobre la regulación del sistema nervioso del ácaro causando su parálisis y muerte.
- Altamente eficaz sobre una gran variedad de especies de ácaros.

ÁCAROS SOBRE LOS QUE TIENE EFECTO MILBEKNOCK®

Tetranychidae	Eriophyidae	Tarsonemidae
<i>Panonychus citri</i>	<i>Aculops pelekassi</i>	<i>Polyphagotarsonemus latus</i>
<i>Panonychus ulmi</i>	<i>Aculops schlechtendali</i>	<i>Phytanemus pallidus</i>
<i>Tetranychus urticae</i>	<i>Epitrimerus pyri</i>	<i>Phyllocoptrutta oleivora</i>
<i>Tetranychus turkestanii</i>	<i>Eriophes sheldoni</i>	-
<i>Tetranychus cinnabarinus</i>	-	-

MILBEKNOCK® ES EFECTIVO EN TODOS LOS ESTADIOS DEL ÁCARO



MILBEKNOCK® NO TIENE IMPACTO SIGNIFICATIVO SOBRE LOS INSECTOS BENEFICIOSOS

Cultivo: Fresaes

Dosis: 0.125 - 0.15% (125-150 ml/Hl)

Recomendaciones de uso: Tratar al inicio de la infestación.



Gran apuesta de una importante superficie comercial por la fresa y la frambuesa de Huelva.

Prevé la compra de 20.000 toneladas de fresas y 500 de frambuesas durante la presente campaña.

Mercadona ha iniciado la comercialización de las primeras fresas de temporada que se recolectan en la provincia de Huelva. En la presente campaña, la compañía prevé comprar más de 20.000 toneladas de fresas a proveedores onubenses, 4.000 toneladas más que en la campaña anterior, lo que supone un incremento del 25 %.

La apuesta de Mercadona por los productos frescos y, concretamente, por la fruta y verdura de proximidad, ha propiciado que la compañía tenga también en sus lineales frambuesas de Huelva, producto que por primera vez se comercializa en los supermercados de la firma y que la compañía ha dado de alta en toda la cadena. La previsión es comprar 500 toneladas a proveedores onubenses. En cuanto a la forma de comercialización, los clientes pueden comprar las fresas en formato de 500 y 1.000 gramos; y las frambuesas, en tarrinas de 125 gramos.

Además, con el objetivo de ser más tenderos, Mercadona ha puesto en marcha las nuevas secciones de fruta y verdura con productos de proximidad, la nueva sección con



La frambuesa onubense, presente en las grandes superficies.

pescado directo de lonja y el horno a granel. Mercadona mantiene acuerdos estables con más de 6.000 agricultores, 4.000 ganaderos y 12.000 pescadores de toda España. Además, más del 85 % del volumen total de compras que realiza Mercadona es

de productos cultivados, pescados y elaborados en España. Todo ello ha hecho que la plantilla de Mercadona en Andalucía se haya “reinventado”, ya que han tenido que adaptar sus aptitudes y conocimientos para ser “más tenderos” ♦

Asaja asume la Presidencia de Interfresa. José Luis García-Palacios afrontará el reto de continuar con la labor realizada por Alberto Garrocho y se volcará en la campaña internacional ‘Fresas de Europa: Vive la Roja’.

Asaja Huelva ha asumido la Presidencia de la Interprofesional de la Fresa (Interfresa), tras la celebración de una asamblea general ordinaria, y una asamblea extraordinaria, en la que se produjo el relevo de Freshuelva al presidente de Asaja, José Luis García-Palacios.

Asaja Huelva afronta de nuevo el reto de presidir Interfresa sobre los pilares de la gran labor realizada por

Freshuelva y su presidente, Alberto Garrocho. Los objetivos primordiales son continuar fortaleciendo el camino de consenso ya iniciado por el sector y seguir aunando esfuerzos en proyectos de promoción de alcance internacional, como principal herramienta para difundir una imagen de excelencia, así como para abrir y mantener nuevos mercados que garanticen el futuro de un cultivo

fundamental de la economía onubense, con más de 6.500 hectáreas, nuevas variedades y decenas de miles de puestos de trabajo.

En esta línea, mientras se trabaja en la puesta en marcha de nuevos proyectos, Asaja se volcará en continuar la campaña ‘Fresas de Europa. Vive la Roja’, la primera internacional conseguida gracias a la unión de productores y comercializadores ♦

CALIBITT®

EL CALCIO DE LA ALTA EFICIENCIA



COMERCIAL QUÍMICA MASSÓ, S.A.

Viladomat, 321 5° - 08029 Barcelona Tel. 93 495 25 00 - Fax 93 495 25 02 E-mail: masso@cqm.es www.massoagro.com



Los manifestantes se concentraron en los alrededores del Parlamento.

Unas 17.000 personas claman por el agua del Condado ante el Parlamento. La Plataforma pide a la Junta que modifique el Plan Especial de la Corona Norte para dar cabida a terrenos tradicionalmente agrícolas que no están contemplados.

La Plataforma en Defensa de los Regadíos del Condado ha trasladado sus protestas frente al Parlamento de Andalucía, en la capital hispalense, con unas 17.000 personas que han solicitado a la Junta de Andalucía que modifique el Plan Especial de los Regadíos de la Corona Norte de Doñana para dar cabida a unos terrenos tradicionalmente agrícolas que cada año generan más de 40.000 empleos.

Así lo explicó el presidente de la Plataforma, Cristóbal Picón, quien entregó una carta a la presidenta de la Junta de Andalucía, Susana Díaz, y al presidente del Parlamento, Juan Pablo Durán. En este texto, que fue leído a los asistentes a la mani-

festación, la Plataforma recuerda a la presidenta de la Junta que los agricultores “han aplaudido desde su aprobación la existencia del Plan, puesto que contar con un marco legal estable siempre ha sido una de nuestras principales demandas”. A pesar de esto, “no podemos dejar de mostrarle nuestra gran preocupación al comprobar que el Plan de la Corona Norte no es un texto firme y definitivo, sino que incluye una letra pequeña que hace que las 9.340 hectáreas catalogadas como de regadío por la Junta estén sujetas a otras normativas existentes”.

Esta situación, según continuó Picón, hace que “el sector de

los berries del Condado desconozca a día de hoy, 16 meses después de su aprobación, qué hectáreas están realmente catalogadas como regadío en nuestra comarca”. Por este motivo, “consideramos que el Plan Especial de los Regadíos está mal planteado y necesita ser revisado para aportar a los agricultores seguridad y estabilidad”.

40.000 empleos, en juego

La Plataforma defiende que, actualmente, y tras la aplicación de otras normativas, el Plan deja fuera el 30 % de las hectáreas, lo que supone para la agricultura del Condado perder una de cada tres explotaciones y,



La manifestación fue secundada por los cinco municipios afectados.

por tanto, la riqueza y el sustento económico de una comarca y de una provincia que tiene en la fresa y el resto de berries uno de sus pilares económicos.

Según argumentó Picón, “esas más de 1.500 hectáreas que no entran en el Plan, más las que se han caído como consecuencia de la normativa a aplicar, generan cada campaña unos 40.000 empleos en la provincia de Huelva”. No obstante, los agricultores recordaron a la presidenta de la Junta que no quieren “que la balanza solo caiga de nuestro lado, tan solo queremos que se respeten las 9.340 hectáreas que contemplaba el Plan y que se atienda a nuestras alegaciones, presentadas hace meses y que aún siguen sin tener respuesta”.

Estas alegaciones se corresponden con errores técnicos detectados, así como casos de parcelas históricas que se siembran desde hace más de 50 años y que han perdido su categoría de regadío, dejando a familias sin su único modo de vida, defendió la Plataforma.

El presidente del PP andaluz, Juan Manuel Moreno, acudió a la concentración acompañado del presidente del PP en Huelva, Manuel

Andrés González, y otros parlamentarios populares. Asimismo, estuvo presente el secretario de Organización del PSOE en Huelva, Jesús Ferrera, quien anunció la posibilidad de mantener un encuentro con la responsable de Medio Ambiente en el Parlamento. Por otro lado, el grupo parlamentario de Ciudadanos se puso en contacto con la Plataforma para tener una reunión próxima-

mente. Representantes de Podemos mostraron también su voluntad a reunirse con el sector.

Los asistentes, que llegaron a Sevilla desde los cinco municipios afectados (Moguer, Lucena del Puerto, Bonares, Rociana del Condado y Almonte), regalaron berries a los ciudadanos y recordaron que este sector es uno de los pilares económicos fundamentales en Andalucía ♦



Los manifestantes reclamaron agua para El Condado.

Concesión temporal de aguas superficiales para 724 hectáreas del Condado.

La ministra Fátima Báñez aprovechó también para iniciar el proceso de sellado de los 400 pozos del entorno de Doñana que afectan al acuífero Almonte-Marismas.



La ministra Fátima Báñez comenzó el proceso de clausura de pozos del Condado.

El Ministerio de Agricultura, Alimentación y Medio Ambiente ha autorizado el riego temporal para un total de 724,25 hectáreas de regadíos pertenecientes a la Comunidad de Regantes El Fresno, en la comarca del Condado (Huelva), y dentro del trasvase de 4,99 hectómetros cúbicos desde la demarcación del Tinto-Odiel-Piedras hasta la del Guadalquivir.

La ministra de Empleo y Seguridad Social en funciones, Fátima Báñez, entregó a los regantes dicha autorización, acto en el que estuvo acompañada por el delegado del Gobierno en Andalucía, Antonio Sanz; el subdelegado del Gobierno, Enrique Pérez Viguera; y el presidente de la Confederación Hidrográfica del Guadalquivir, Manuel Romero.

“Hoy los regantes ganan y con ellos gana todo Huelva porque

el agua crea empleo al fortalecer el sector agrario, que en el último año ha creado más de 9.000 empleos y ha crecido un 15 %, cinco veces más que la media nacional. Esto ha permitido situar a Huelva a la cabeza del crecimiento de empleo de toda España, siendo la provincia española con mayor crecimiento relativo del empleo, con una tasa interanual del 5,5 %. Hoy Huelva lidera la creación de empleo en España”, afirmó Báñez.

Báñez aprovechó la visita al Condado para iniciar el proceso de clausura de más de 400 pozos localizados en el entorno del Parque Nacional de Doñana, que están afectando directamente al acuífero Almonte-Marismas. La ministra inició así la operación que va a poner en marcha la Confederación Hidrográfica del Guadalquivir de forma paulati-

na a lo largo de los próximos meses y que culminará el próximo verano con la clausura y desconexión de más de 400 pozos. De esta forma, se asume el compromiso expresado por el presidente del organismo de cuenca, Manuel Romero, en el transcurso del último pleno celebrado en el Consejo de Participación de Doñana.

El proyecto de mejora y consolidación de los regadíos de la Comunidad de Regantes de El Fresno, ejecutado por la Sociedad Estatal de Infraestructuras Agrarias (Seiasa), tiene como objetivo la consolidación de 858 hectáreas de regadíos en la comunidad de regantes El Fresno, mediante la instalación de una red de tuberías enterradas, hidrantes y estación de bombeo con objeto de construir la infraestructura hidráulica principal para sustituir el sistema de

riego actual, basado en la extracción de aguas subterráneas, por otro con agua superficial a partir del sistema de embalse Chanza-Piedras.

La clausura de pozos se inicia una vez que los regantes han obtenido las concesiones temporales de agua superficial y, en paralelo, recibirán el agua del trasvase en fase de pruebas.

La ministra quiso resaltar que “se trata de un día histórico para todos, porque después de 30 años, gracias al esfuerzo y tesón del Gobierno, ponemos fin a un problema histórico en Huelva”. Para Báñez, “además de dar futuro al principal motor económico de la provincia, como es la agricultura, estamos salvaguardando uno de los espacios protegidos más importantes de España, como es el Parque Nacional de Doñana”.

Aunque en un principio, la CHG había tramitado solicitudes para más de 815 hectáreas que se incluían como terrenos agrícolas en el Plan Especial de la Corona Forestal



Báñez hizo entrega de las autorizaciones.

de Doñana y que fueron presentadas por la Comunidad de Regantes de El Fresno, el organismo de cuenca ha tenido que modificar la cifra inicial a 724,25 hectáreas debido a que la Consejería de Medio Ambiente y Ordenación del Territorio de la Junta de Andalucía había incorporado dentro del plan 89 hectáreas que no pueden ser regularizadas.

La autorización temporal dada a los regantes contempla una serie de condicionantes para los beneficiarios. Entre ellos, la prohibición expresa de la utilización de aguas subterráneas para el riego, así como que el agua que se derive no podrá destinarse a otros fines o terrenos distintos a los de las 724,25 hectáreas ♦



IQV Agro España

Soluciones para Fresales

Armetil®

Miclobutanil 12,5 EC
Vallés

Fenix® 75 WG

Sofreval 80 WG

Fesil WG

Valerán®



Calicitor®

Miner®

Exitox®

Pirifos® 48

Vamectin®

IQV Agro España, S.L.
Av. Rafael Casanova, 81
08100 Mollet del Vallés
Barcelona, España
Tel: 93 579 66 94
www.iqvagro.es

Soluciones para la sanidad vegetal

iqv
matholding group



La Plataforma ha trasladado sus reclamaciones hasta a la presidenta de la Junta.

La Junta comienza a responder a las reclamaciones de los regantes.

El Gobierno andaluz avanza en la implantación del Plan Especial de Ordenación de Regadíos de Doñana.

La Delegación Territorial de Medio Ambiente y Ordenación del Territorio de la Junta de Andalucía en Huelva ha comenzado a dar respuesta a los escritos presentados por los agricultores de la comarca del Condado de Huelva, cuyas parcelas quedaron inicialmente excluidas de las hectáreas regularizables del Plan Especial de Ordenación de los Regadíos ubicados al Norte de la Corona Forestal de Doñana.

Se trata de una primera tanda de contestaciones a aquellos escritos que los agricultores presentaron con posterioridad a la aprobación del plan, consistentes en parcelas situadas en el ámbito hidrográfico de la Demarcación Tinto-Odiel-Piedras, integradas en el perímetro de las comunidades de regantes El

Fresno y Valdemaría, que obtuvieron concesión administrativa de aguas superficiales del sistema general Andévalo-Chanza-Piedras con fecha 14 de diciembre de 2014 y que, por tanto, al ser previa a la aprobación del plan, no se produjo la actualización cartográfica sobre los mismos.

La superficie afectada por estas primeras contestaciones engloba a 315 hectáreas y a 32 agricultores. Al respecto, la Junta recuerda que, como especifica claramente la normativa del plan, los criterios para la inclusión o no de un suelo como agrícola regable prevalecen en cualquier caso sobre la inclusión o exclusión de estos en la cartografía del plan. Asimismo, y según se señala en el decreto de aprobación del plan, este requiere del estudio in-

dividualizado de cada parcela y de su implantación total para establecer el resultado definitivo de cómo queda cada parcela.

Finalmente, la Junta incide en que aquellos agricultores que no están amparados por el plan y, por tanto, cuyas parcelas no son reconocidas como suelo agrícola regable pero pudieran cumplir los criterios y requisitos recogidos en este instrumento de planeamiento, están siendo sometidos a un estudio pormenorizado en materia forestal.

Desde la Junta de Andalucía indican que el plan es la herramienta que da seguridad jurídica para consolidar los riegos en la zona norte de la Corona Forestal de Doñana y preservar el medio ambiente y que es fruto de un gran consenso ♦

METALONUBA

COMPROMISO - PRECIO - CALIDAD

ALMACÉN DE HIERRO · FERRETERÍA · ACERO INOXIDABLE



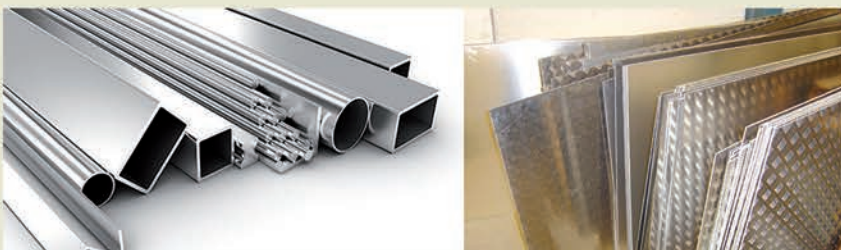
PUERTAS RESIDENCIALES



PUERTAS DE TRASTEROS,
MULTIUSOS, CORTAFUEGO, SECCIONALES...



MALLAS DE CERRAMIENTOS



TODO TIPO DE PERFILERÍAS Y CHAPAS DE ACERO INOXIDABLE



PANEL SÁNDWICH DE CUBIERTA,
FACHADA, TEJA, FRIGORÍFICO...
EN DIFERENTES COLORES Y MEDIDAS

RECOGIDA Y COMPRA DE CHATARRA

POL. IND. EL CHORRILLO, C/ TALABARTEROS, 1 · LEPE (HUELVA) · Tel.: 959 38 40 40

WWW.METALONUBA.ES · metalonuba@metalonuba.es

Abierto el plazo de inscripción de Fruit Attraction 2016.

Esta importante cita para el sector de los frutos rojos de la provincia de Huelva se celebrará entre el 5 y el 7 de octubre.

La feria madrileña de Fruit Attraction ha abierto ya el plazo de inscripción para la próxima edición que tendrá lugar del 5 al 7 de octubre de 2016 en el recinto ferial IFEMA de Madrid.

La organización, como en años anteriores, corre a cargo de la Federación Española de Asociaciones de Productores Exportadores de Frutas, Hortalizas, Flores y Plantas vivas (Fepex) y el Ifema. Freshuelva, como parte de Fepex, forma parte del Comité Organizador de la muestra.

Es una de las citas más importantes del sector de las frutas y las hortalizas frescas en Europa e imprescindible para conocer de primera mano la evolución del sector ya que oferta un encuentro internacional de toda la cadena de producción desde la



El stand de Freshuelva en Fruit Attraction 2015.

plantación hasta la comercialización, pasando por la automatización y modelos de innovación en los sistemas de producción y ventas. Todo ello hace

que para el sector de los frutos rojos y de los cítricos de Huelva sea una fecha destacada para participar o estar presente en dicha convocatoria ♦



**Fábrica de cartón ondulado
envases y embalajes**

ONDUPACK, S.A.U.

Pl. Ind. Ctra. Arroyo de San Serván,
c/ Mecánica, 24
06200 Almendralejo (Badajoz)

Tel.: 924 666 329

Fax: 924 666 249

E-mail: ondupack@ondupack.com

www.ondupack.com

Tu plástico agrícola

*Confianza desde hace años,
con + garantías,
con + tecnología,
con + calidad.*



MORERA & VALLEJO
INDUSTRIAL



**Somos tu marca de referencia
en plástico agrícola desde siempre.**

Consulta en tu punto de venta habitual o entra en www.morerayvallejoidustrial.es

Freshuelva promociona el consumo de fresas onubenses en Berlín.

Los productores mantienen un encuentro con la prescriptora alemana de la campaña 'Fresas de Europa', Léa Linster.



El gerente de Freshuelva, Rafael Domínguez; la consejera de Agricultura, Carmen Ortiz; Léa Linster; y el presidente de Interfresa, José Luis García-Palacios.

Productores y comercializadores de fresas de la provincia de Huelva han participado en un encuentro con la prestigiosa chef alemana Léa Linster, prescriptora en Alemania de la campaña 'Fresas de Europa: Vive la Roja', que Interfresa desarrolla en España, Francia y Alemania para impulsar el consumo de este fruto.

El encuentro, desarrollado en el *stand* de Freshuelva en el Hall 18 de la 35 edición de Fruit Logística, en Berlín, sirvió para que Léa Linster conociese de primera mano la fresa onubense, así como para que productores y comercializadores le explicasen el proceso de producción que sigue la fruta desde que se planta hasta que llega a los mercados.

El gerente de Freshuelva, Rafael Domínguez, destacó que este encuentro con Léa Linster ha servido al sector onubense para promocionar e impulsar el consumo de la fresa en un mercado tan importante y que demanda tanta fresa, como el alemán, en el que, además, hay una enorme competencia. De esta forma, "hemos podido poner de relieve la diferenciación en calidad de sabor y de producción que tienen nuestras fresas".

Léa Linster conoció las diferentes variedades de fresas que presentan los productores en la feria berlinesa, destacando de ellas las múltiples posibilidades culinarias que ofrece una fruta como la fresa, de enorme sabor.

En el encuentro también participaron el presidente de la Interprofesional de la Fresa -que lleva a cabo la campaña 'Fresas de Europa'-, José Luis García-Palacios; la consejera de Agricultura, Pesca y Desarrollo Rural de la Junta de Andalucía, Carmen Ortiz, en una muestra más de su apoyo al sector de los berries de la provincia de Huelva; los diputados de Agricultura y del Condado en la Diputación de Huelva, Ezequiel Ruiz y Rocío de la Torre, respectivamente; el director general de Industrias y Cadena Alimentaria, Rafael Peral; la consejera delegada de Extenda, Vanessa Bernard; y el delegado territorial de Agricultura y Pesca de la Junta en Huelva, Pedro Pascual Hernández.



En este sentido, José Luis García-Palacios resaltó que la campaña de Interfresa pretende, como lo es un sector que es primer exportador mundial y segundo productor, ser un referente, de forma que la fresa europea suba un pedestal de cara al consumidor, tras lo que anunció que la campaña también será presentada en Francia y Reino Unido.

De la misma forma, la consejera de Agricultura resaltó la fortaleza del sector hortofrutícola andaluz como el más importante de España, y destacó la importancia de la apuesta del sector de la fresa y los frutos rojos onubenses por la diversificación de productos y por la innovación de su presentación ante el consumidor.

Arrojando a Freshuelva y a las empresas onubenses, el diputado de Agricultura, Ezequiel Ruíz, y la diputada territorial del Condado, Rocío de la Torre, mostraron el apoyo de la Diputación de Huelva, un año más, a la asistencia del sector a una feria que constituye, “no solo una

cita imprescindible de negocio, sino una oportunidad excepcional para mostrar al resto del mundo la calidad y la excelencia de nuestra producción de fresas y frutos rojos, que son un referente en el sector hortofrutícola internacional”.

El diputado subrayó que la Diputación colabora de forma constante con el sector, a través de la Oficina Huelva Empresa, con acciones de promoción y apoyo a la comercialización y misiones comerciales inversas, en las que han participado más de 50 empresas del sector.

Acción promocional de Freshuelva

Freshuelva, y seis de sus empresas asociadas de fresas y frutos rojos, volvieron a estar presentes en Fruit Logística. Se trata de Grufesa, Surexport, Plus Berries, Hortifrut, Driscoll's y Bonafrú. Freshuelva renueva así su compromiso con la promoción internacional de los berries y con la búsqueda y consolidación de grandes líneas de comercialización

en uno de los eventos más sólidos y prestigiosos del sector, agradeciendo, en este sentido, la colaboración, un año más, de la Diputación Provincial de Huelva y de la Junta de Andalucía, a través de Extenda.

Las empresas acudieron al mayor encuentro agroalimentario de Europa -que en la pasada edición contó con más de 2.700 expositores y congregó a más de 65.000 visitantes- con los objetivos de consolidar los mercados europeos y de abrir la posibilidad de establecer otros nuevos y alternativos, como los que representan los países asiáticos o los de Oriente Medio.

Además, Freshuelva promocionó los beneficios saludables y nutricionales de los berries.

Freshuelva considera muy importante la presencia de sus productos en uno de los eventos más sólidos y prestigiosos del sector, en el que también dar a conocer las cualidades nutricionales y saludables de los frutos rojos ♦

Las empresas onubenses exponen sus berries en Berlín.

Grufesa, Surexport, Plus Berries, Hortifrut, Driscoll's y Bonafru no faltan a su cita con la feria internacional más relevante del sector y fundamental para estrechar lazos comerciales intercontinentales.



Plus Berries mostró su nuevo envase para las moras.



Grufesa promocionó su envase para San Valentín.



Surexport mantuvo varios intercambios comerciales.



Los arándanos de Euroberry despertaron mucho interés.

Las empresas de Huelva mostraron su producción y sus novedades de frutos rojos en la feria alemana de Berlín, Fruit Logística 2016, la más importante del sector a nivel mundial.

Con un espacio propio, acudieron de nuevo a la feria berlina Plus Berries (comercializadora de Aromas, Tilla, La Canastita, Frutas Remolino y SelBerry), Grufesa, Surexport, Euroberry y Driscoll's; mientras la cooperativa Bonafru estuvo en el stand de la agencia andaluza Extenda. Entre las instituciones onubenses que también acudieron a la cita, el Puerto de Huelva ocupó un espacio

idéntico al del resto de los puertos andaluces como el de Sevilla, Algeciras y Cádiz.

La organización de productores Freshuelva encabezó la presencia onubense en la feria acogiendo a las firmas comerciales que, sin un espacio propio, acudieron a la muestra como referente de la planificación de compra-venta de productos en fresco, caso de Cuna de Platero, Onubafruit o Fresón de Palos.

También estuvieron presentes otras empresas con una fuerte vinculación con Huelva, como el caso de las entidades Planasa o Emcocal.

Las empresas productoras de frutos rojos onubenses aprovecharon su presencia en Berlín para promocionar sus productos en plena campaña actual, así como para dar a conocer sus principales novedades en cuanto a envases o presentación de berries.

Fue el caso de Plus Berries, que dio a conocer al público de Fruit Logística, el nuevo envase en el que comercializa las moras, Berrybowl, presentado oficialmente en la última edición de la Fruit Attraction de Madrid, entre una gran aceptación del público.

Por su parte, Grufesa anunció que contará con una producción de fresas *premium*. Se trata de una fruta de máxima calidad, que se ha cultivado con altas exigencias y que será seleccionada por manos expertas.

Esta fruta, que destacará por su calidad y sabor, será otra de las apuestas de Grufesa para esta campaña. Según explicó el gerente de Grufesa, Carlos Cumbreiras, “esta fruta se mimará y cuidará desde la planta hasta que el fruto está listo para recolectarse. Queremos que el consumidor pueda degustar lo mejor de nosotros”. Asimismo, añadió que “cuidamos todas nuestras berries pero estas, si cabe, mucho más”.

La disposición y el producto del *stand* de Grufesa mostró especialmente su apuesta por las variedades andaluzas de fresa, por ser las que mejor se adaptan al entorno y poder ofrecer así al consumidor una fruta de máxima calidad. “Hemos apostado por nuestras raíces, porque consi-



Bonafu expuso en el stand de Extenda.

deramos que va en consonancia con nuestra apuesta por la sostenibilidad y cuidado del entorno en el que producimos”.

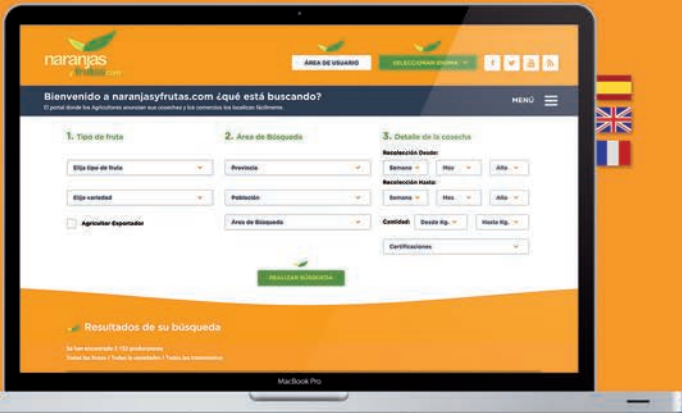
Otra de las novedades de Grufesa para esta campaña ha sido la producción de arándanos Mr. Blue. “Esta berry ya está recolectándose y tiene buena acogida”, indicó Cumbreiras, que aclaró que el arándano aún no representa un porcentaje importante dentro de la producción de Grufesa, donde sigue destacando la fresa ♦



El portal donde los agricultores anuncian sus **frutas y hortalizas** para que los comercios **mayoristas** los puedan **localizar fácilmente**.

Es un servicio **gratuito**

NOVEDAD:
Ahora puedes anunciar gratuitamente Fresas, Frambuesa, Arándanos, Moras y Grosellas



TIPOS DE COMERCIOS QUE UTILIZAN NARANJASYFRUTAS.COM

Comercio Nacional que compra la cosecha **en el campo**

Comercio Nacional o Internacional que compra la **cosecha ya confeccionada** a los Agricultores o Productores organizados para poder confeccionar su cosecha. Estos Agricultores o productores aparecen anunciados como **Agricultor Exportador**



Consolidación de los mercados europeos y aperturas de nueva comercialización.

La Consejería de Economía reconoce la labor de la entidad, que ha participado en 14 proyectos de investigación y desarrollo.



El embajador de España en Alemania visitó el stand de Freshuelva.

El sector de los frutos rojos de la provincia de Huelva estuvo presente en la Fruit Logística (Berlín, Alemania), en la que Grufesa, Surexport, Plus Berries, Hortifrut, Driscoll's y Bonafu, estrecharon lazos para consolidar los mercados europeos actuales y abrieron la posibilidad de comenzar nuevas rutas para exportar los berries onubenses.

La feria hortofrutícola más importante a nivel mundial que reúne a importantes agentes del sector, ofreció a las empresas onubenses la oportunidad de promocionar sus nuevos formatos o productos, como es el caso de Grufesa, que ha mostrado sus novedades de *packaging*, entre las que ha destacado su nueva apuesta por un envase especial para celebrar San Valentín; o de Plus Berries, que ha promocionado su nuevo envase Berryworld para moras, arándanos y frambuesas. Se trata de una tarrina de plástico con forma de joyero con una capacidad

de 125 gramos, cuya presentación en la última Fruit Attraction levantó mucha expectación. Estas acciones muestran la apuesta del sector por la innovación y la diferenciación en los mercados captando la atención y los gustos del consumidor.

Las empresas aprovecharon su presencia en Berlín para afianzar las líneas de negocios, sobre todo, con los principales mercados a los que se destinan las fresas y berries de Huelva, como son Alemania, Francia y Reino Unido. De la misma forma, mantuvieron contactos con empresas procedentes del norte de Europa, de Asia y de Oriente Medio, interesadas en los frutos rojos onubenses.

En este sentido, el gerente de Freshuelva, Rafael Domínguez, destacó la intensa agenda de reuniones que han mantenido las empresas onubenses con distintos importadores y comercializadores, lo que demuestra el interés por que los frutos rojos onubenses lleguen

a nuevos mercados. El gerente de Freshuelva también mantuvo un contacto con productores italianos para ultimar la próxima reunión del Grupo Hispano-Franco-Italiano de la Fresa, cuya reunión anual tuvo lugar en Italia en marzo.

En la pasada edición, el stand de Freshuelva acogió una importante acción comercial, enmarcada en la campaña 'Fresas de Europa: Vive la Roja', que la Interprofesional de la Fresa, Interfresa, ha puesto en marcha recientemente y que se prolongará durante tres años en España, Francia y Alemania.

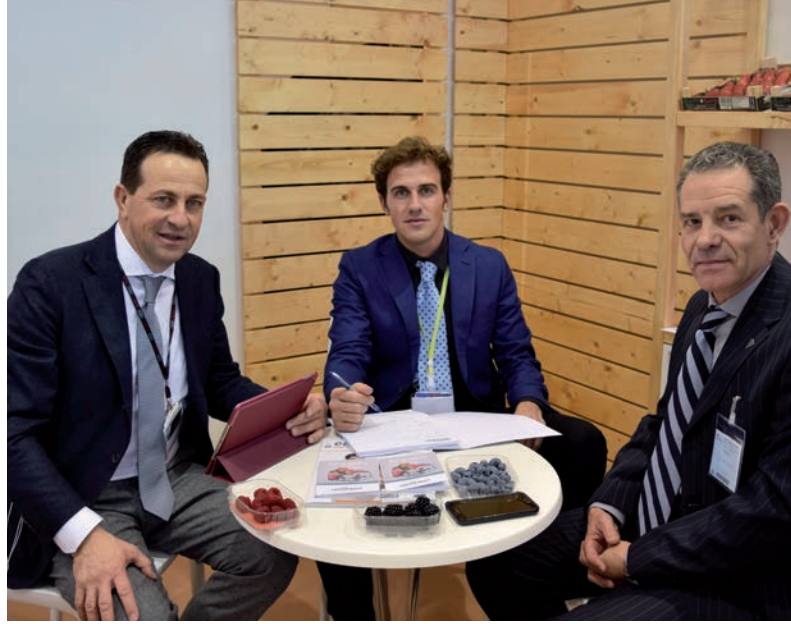
En esta acción, los productores y comercializadores onubenses mantuvieron un encuentro con la prestigiosa chef alemana, Léa Linster, prescriptora de la campaña de Interfresa en su país, a la que pudieron mostrar de primera mano la calidad, el sabor y la trazabilidad de la fresa española. Al acto acudió también la consejera de Agricultura, Pesca y

Desarrollo Rural de la Junta de Andalucía, Carmen Ortiz, en una muestra más de apoyo al sector de los frutos rojos onubenses. En este sentido, la consejera andaluza también mostró las potencialidades y las calidades de los productos onubenses al embajador de España en Alemania, Pablo García-Berdoy.

El sector también contó, un año más, con el respaldo de la Diputación Provincial de Huelva, cuyo diputado de Agricultura, Ezequiel Ruiz, ha apoyado el impulso al consumo de las fresas en Alemania.

Fruit Logística cerró sus puertas tras lograr atraer en sus tres días de duración a más de 70.000 visitantes profesionales de más de 130 países, una cifra récord.

La muestra, que reunió a casi 2.900 expositores de 84 países, logró atraer a unas 10.000 personas más que en su edición anterior, convirtiéndose así en el encuentro más visitado del sector hortofrutícola a nivel mundial.



Rafael Domínguez mantuvo un encuentro con productores italianos.

El aumento de la participación española también fue notable, ya que al encuentro asistieron 330 empresas en calidad de expositores, más de un 20 % más con respecto a la anterior edición.

Además de un pabellón impulsado por el Instituto de Comercio Exterior (ICEX), varias comunidades autónomas organizaron expediciones a la feria para apoyar a sus empresas. Los presidentes de Valencia,

soluciones que optimizan el rendimiento en berries

- codasal plus 2000
- codahort 
- codamin radicular
- codasting
- codahumus 20 
- codasal berries
- fruitmax 10
- numatric
- numamix

coda
su marca de referencia



www.coda-agri.com



Ximo Puig, y Murcia, Pedro Antonio Sánchez, así como la consejera de Agricultura, Pesca y Desarrollo Rural de Andalucía, Carmen Ortiz, acudieron a la muestra en apoyo de las empresas de sus comunidades.

Fruit Logística es, además de una feria para la producción de frutas y hortalizas frescas, frutos secos y frutas desecadas, un escaparate para las compañías internacionales de embalaje y etiquetado, gestión de transportes, almacenamiento y sistemas logísticos. En sus tres días de duración se han presentado además 77 innovaciones destinadas al equipamiento del sector, 27 de las cuales con rango de estreno mundial.

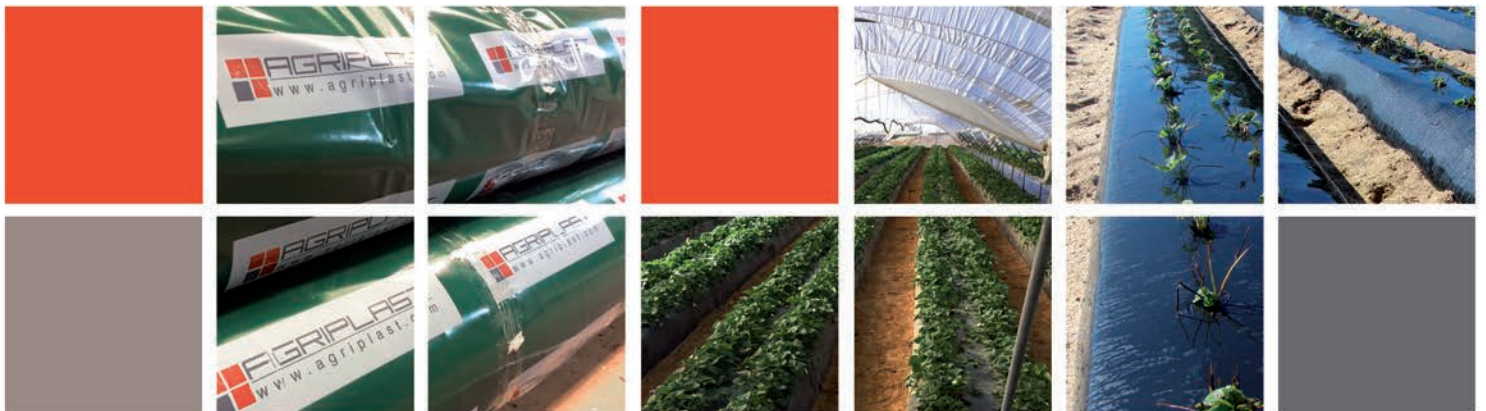
El sector hortofrutícola es el primer subsector agrario en España, con un valor de producción de 13.200 millones de euros en 2015, de la que la mitad se vende en el extranjero. Un 92 % de estas exportaciones tiene como destino la Unión Europea (especialmente Alemania, Francia, Reino Unido y Países Bajos) ♦



El stand de Freshuelva fue uno de los más concurridos de la feria.

AGRIPLAST srl
www.agriplast.com

Acolchados para fresa, arándanos, frambuesas, etc.
Film especiales para desinfección de suelos.
Cubiertas de invernadero especiales para cada cultivo.



El plástico cuya **calidad** supera a su **garantía**.

Distribuidor para Andalucía occidental

SP **SOLUCIONES AGRICOLAS**
STRONG PACK SOLUCIONES AGRICOLAS, S. L.

Polígono Industrial El Algarrobito, C/B Parc. 1
21800 Moguer (Huelva)
Tel.: 959 372 783 - 606 674 597
Email: administracion@spsoluciones.es



TOYOTA

SIEMPRE
MEJOR

TOYOTA HUELVA

Tan único como Huelva



Instalación Principal
Ctra. Huelva-San Juan del Puerto, km. 636, Huelva.
☎ 959 220 505

TOYOTA HUELVA
ToyotaHuelva.com  



“Agricultura y medio ambiente no son realidades opuestas, todo lo contrario: se retroalimentan y su equilibrio debe ser siempre una prioridad”

Pedro Pascual Hernández

*Delegado territorial de Agricultura,
Pesca y Desarrollo Rural*

A sus 38 años, este diplomado en Trabajo Social natural de Isla Cristina ha desembarcado en una delegación territorial tan importante para la economía de Huelva como la de Agricultura, Pesca y Desarrollo Rural, para la que le avala su vinculación a la tradición marinera. Su experiencia en servicios sociales, residencias de mayores y en acciones humanitarias le servirán, a buen seguro, para realizar su labor al frente de la Delegación con la mayor sensibilidad que requieran estos sectores.

¿Qué balance hace de sus primeros meses como delegado de un sector tan importante para la provincia de Huelva como el de la agricultura? Hago el balance de la responsabilidad, la de estar al lado para ayudarlos, para que todos, los agricultores, los ganaderos, los pescadores y los mariscadores, para que el medio rural en su conjunto encuentre, como siempre lo ha hecho, la mano tendida de la Junta de Andalucía, una mano cercana. Porque esa es la misión de todo delegado, la proximidad a los problemas de estos sectores que aportan tanto, de los que depende tanto el empleo y el desarrollo social y económico de nuestra provincia, de sus pueblos. Estar siempre junto a ellos para escucharlos y para darles respuestas, para poner nuestro grano de arena a que siga creciendo y generando riqueza, a través, siempre, de la calidad, de lo ecológico, de la diversificación, de la innovación, de la diferenciación y la promoción.

¿Cómo definiría al sector de los frutos rojos de la provincia de Huelva? Hay una expresión que lo define muy bien: oro rojo. Con todo lo que ello implica. Riqueza. Un embajador de lo que somos, de lo que tenemos y de nuestro saber hacer. Sabor y sostenibilidad. Un sector pujante, con un enorme potencial que sabe muy bien cuál es el camino; que se sobrepone a las adversidades –en las que, por supuesto, sobra decirlo, nos tiene a su lado–; que protege su entorno y cuida su producto; que apuesta por el camino de la diversificación, para no depender solo de ese emblema que es la fresa, las fluctuaciones de los mercados y las condiciones climatológicas que le puedan afectar; que cada vez incorpora más hectáreas de frambuesas, moras o arándanos; que no deja de emprender, de invertir, de innovar, de buscar las mejores variedades y las mejores técnicas de cultivo, las más modernas y sostenibles; que lleva a toda Europa un producto bañado por el sello de la calidad. Y que, con ello, aporta mucho. No en vano, solo la fresa alcanzó una facturación en la campaña pasada de 355 millones de euros, un 20,7 por ciento más con un 10 por ciento menos de superficie. Y si sumamos la frambue-

sa, la mora y los arándanos. Nos podemos hacer una idea de lo que ello significa, en términos de empleo, de riqueza, de presente y de futuro.

¿Cómo calificaría la convivencia de la agricultura con su entorno? Agricultura y medio ambiente no son realidades opuestas, sino todo lo contrario: se retroalimentan. El equilibrio entre ambas, por tanto, ha de ser siempre una prioridad. El entorno, el medio natural, el inigualable paisaje que envuelve a nuestros productos, con Doñana como su máximo grado de expresión, aporta mucho, esos valores de calidad y de excelencia, a nuestras fresas y demás frutos rojos, como también a otros cultivos tradicionales como la vid y el olivo. Aporta, en consecuencia, un distintivo más, el de lo ecológico, cada vez más extendido en nuestros campos y cada vez más demandado, que hace que se diferencien, que resalten por encima del resto, en los mercados. Eso es valor añadido, un plus que hemos de aprovechar, que seguir aprovechando. El sector es consciente de ello. Lo compartimos. La sostenibilidad, por tanto, es una piedra angular sobre la que giran todas nuestras actuaciones conjuntas, todas nuestras políticas, porque tenemos la obligación de proteger la naturaleza, para el mañana, y también porque genera riqueza verde de calidad en el presente.

¿Cómo considera que es la promoción que el sector hace de los berries onubenses? Nuestros frutos rojos, como ocurre con otros, ya lo he dicho antes, son grandes embajadores de nuestra provincia, de nuestra agricultura y de nuestra gastronomía. El volumen de exportación y su calidad contrastada así lo certifican. Lo pude comprobar personalmente el pasado mes de febrero en Fruit Logística, en Berlín, la mayor feria de productos hortofrutícolas de Europa, donde nuestras fresas, nuestras frambuesas, nuestros arándanos y nuestras moras tuvieron una presencia más que notoria, donde nuestro sector mostró la calidad de nuestros productos y tuvo la oportunidad de cerrar nuevos negocios. Huelva exportó en 2015 en torno a 400.000 toneladas de frutas y hortalizas por valor

de 867,3 millones de euros, con un peso específico de la fresa, que acapara la mayor parte de la venta.

Y la presencia en esos escaparates es cada vez mayor, más fuerte, más decidida. Con siete empresas allí y con Freshuelva. Porque es fundamental estar allí y en cada cita. Porque la promoción es esencial. Así lo entendemos desde la Consejería de Agricultura, Pesca y Desarrollo Rural y, por tanto, la apoyamos. No en vano, en el marco anterior, entre 2008 y 2015, se han destinado 4,1 millones de euros en ayudas a la promoción de alimentos onubenses de calidad diferenciada, un apartado en el que destacan las frutas y hortalizas. Y la seguiremos apoyando. De hecho, el nuevo reglamento europeo de promoción aumenta las posibilidades, con más presupuesto.

¿Cómo podría contribuir la Administración andaluza al desarrollo del sector? Con todo eso. Con la formación, con la investigación, con

la innovación, con la transferencia de conocimiento y de tecnología al campo, con el apoyo a la diversificación y a la creación de marca. Porque esa es la clave del avance. Y el sector, en este sentido, tiene un aliado en la Consejería de Agricultura, Pesca y Desarrollo Rural, siempre lo ha tenido y lo tendrá, en los distintos centros del Instituto de Investigación y Formación Agraria y Pesquera de Andalucía, el Ifapa; sin olvidar centros tecnológicos como el de Adesva, ubicado en el término municipal de Lepe, ni la colaboración con las universidades. La cooperación es máxima, porque así lo entendemos, es primordial.

No puedo dejar de mencionar, en esta línea, el trabajo investigador del Ifapa en la finca experimental El Cebollar, dedicada en exclusiva a la fresa y otros berries y que se localiza en el término municipal de Moguer. En ella estudiamos los comportamientos y el rendimiento de diferentes variedades con la mirada puesta en la incorporación de las mejores, de las de mayor sabor y cualidades organolépticas, a nuestras explotaciones. Contamos con campos de ensayo en los que se analizan diferentes variedades de fresa, frambuesa, arándanos y otros frutos con el fin de estudiar su adaptabilidad agroclimática a nuestro entorno. También se realizan pruebas de control de plagas y nuevas tecnologías de riego con el fin de saber la respuesta del cultivo y poder trasladar estos resultados al sector, objetivo y principal beneficiario de estos proyectos de I+D.

¿A qué se deben los cambios normativos y de criterios en materia de programas operativos de las organizaciones de productores? ¿Supone esto que Huelva recibirá menos fondos de la UE para este y sucesivos ejercicios? Huelva no ha de recibir menos, sino todo lo contrario. La tendencia, en lo referente a los fondos operativos, viene siguiendo en los últimos años una línea ascendente por la propia

“La Administración andaluza contribuye al desarrollo del sector con formación, investigación, innovación, transferencia de conocimiento y tecnología del campo, con el apoyo a la diversificación y a la creación de marca”

“Tenemos agua suficiente para abastecer a toda la provincia, tanto a la población como a la industria y a la agricultura. Sólo tenemos que hacer que llegue, solidariamente, a todas partes, a cada rincón, a cada comarca”

pujanza, el esfuerzo y el carácter emprendedor de las Organizaciones de Productores de Frutas y Hortalizas, las OPFH, de nuestra provincia. No en vano, el último año se abonaron finalmente 14,84 millones de euros en ayudas para avalar una inversión global público-privada de 30,01 millones de euros y una producción valorada en 449,06 millones de euros. Las solicitudes iniciales apuntaban a 17,84 millones de euros. Este año, esta cifra se ha elevado hasta los 20,43 millones de euros, por lo que todo indica que la cantidad pagada en última instancia (que puede ascender hasta al 50 por ciento de los gastos realizados y verificados o el 4,1 por ciento del valor de la producción comercializada) también será mayor.

En este sentido, hay que decir que los programas operativos constituyen una línea de ayudas fundamental, dirigida no solo a la inversión, sino también a la comercialización o a mejoras ambientales, de la que se benefician las OPFH, pero también, directamente, los productores. En suma, son incentivos a muchos conceptos y beneficiarios y, por tanto, complejos en su tramitación y gestión. Su principal ventaja es que van ligadas al importe de la facturación de la OPFH, por lo que la recepción de más o menos ayudas depende de esa variable, que, en el caso del sector, insisto, está creciendo, por lo que no podemos esperar otra cosa que no sea un aumento del importe recibido por las empresas onubenses. En cuanto a los criterios, no hay cambios más allá de los que pueda marcar la normativa comunitaria. No debemos olvidar que se trata de ayudas sujetas a un continuo control, en el que deben cumplirse escrupulosamente todos los criterios de subvencionabilidad marcados, así

como la legalidad de las acciones e inversiones que se plantean. Este exhaustivo control da seguridad jurídica al beneficiario frente a posibles reclamaciones futuras por diferencias de criterio. Esta seguridad es muy importante y, como he dicho, unida al empuje de un sector que no deja de invertir, para crecer, nos permite afrontar el presente y el futuro con optimismo, con la confianza en que seguirá incrementándose, como viene ocurriendo en los últimos años, esa inyección de los fondos operativos en el campo onubense.

Los agricultores de la comarca del Condado están viviendo una situación complicada por la falta de agua para sus cultivos, ¿es factible que continúe la actividad agrícola en esta zona? Tiene que serlo. Y entre todos hemos de lograr que así sea. Por eso debemos traer el agua necesaria al Condado, porque la tenemos y porque es justo. Huelva tiene el mayor símbolo de riqueza que puede tener un territorio para su desarrollo: agua. Tenemos el recurso. Tenemos agua suficiente para abastecer a toda la provincia, tanto a la población como a la industria y a la agricultura. Solo

tenemos que hacer que llegue, solidariamente, a todas partes, a cada rincón, a cada comarca. Por eso apostamos por el ansiado trasvase de esos 19,99 hectómetros cúbicos considerados necesarios para la viabilidad de los regadíos del Condado.

Por eso, desde la Junta de Andalucía, además de los 4,99 hectómetros ya aprobados en su momento, se ha contemplado en el Plan Hidrológico del Tinto-Odiel-Piedras, que es competencia autonómica, una reserva adicional de 15 hectómetros cúbicos de aguas superficiales anuales para su transferencia hasta la Cuenca del Guadalquivir, de competencia estatal. Está el agua y están los mimbres. Y, entre todos, tenemos que conseguir que ese trasvase sea una realidad, que se haga efectivo mediante la aprobación de la Ley de Trasvase por parte del Gobierno central y la emisión, mientras eso ocurre, de las autorizaciones temporales de aprovechamiento por parte del Ministerio de Agricultura, Alimentación y Medio Ambiente.

Porque es justo y porque es imprescindible para el desarrollo, para el empleo, de todo El Condado. Porque tenemos el agua y tenemos que aprovecharla, ponerla al servicio de la generación de riqueza. ¿Por dónde pasa la solución de los regadíos del Condado tras la aprobación del Plan de la Corona Norte por la Junta de Andalucía? Por su consolidación, indudablemente. Y esa consolidación pasa por ese camino emprendido con la aprobación del Plan Especial de Regadíos de la Corona Norte Forestal de Doñana. Por el equilibrio entre una actividad económica que necesitamos, vital para el desarrollo de la comarca y la provincia, y la preservación del medio natural, de ese monumento de la biodiversidad en el que se erige Doñana. De ahí, insisto, la importancia de la llegada de ese agua, que es el siguiente paso. El siguiente peldaño de un proceso que ha sido complejo, que lo sigue siendo, y duro y doloroso, porque sabemos que no deja satisfechos a todos, porque no podía conseguirlo nunca en un escenario con tantos actores y sensibilidades encontradas. Pero he ahí su aporta-

“El Plan Especial de Regadíos de la Corona Norte Forestal de Doñana regulariza una superficie regable de 9.340 hectáreas que pueden quedar, en última instancia, en menos. Eso, por supuesto, es doloroso”

ción, su utilidad, la de ese equilibrio, la de esa puesta en común de todas las posiciones para alcanzar la que es la meta perseguida durante un largo periodo de tiempo: la ansiada seguridad jurídica, la certidumbre para nuestros cultivos, para nuestros agricultores. Tranquilidad ante los mercados, ante esos ataques interesados de nuestros competidores. Tranquilidad para lanzar a los mercados nuestras fresas y demás frutos rojos con la cabeza alta, con ese sello añadido que aporta a unas producciones de la máxima calidad su convivencia en armonía con ese paraíso que es Doñana y que hemos, por tanto, de mimar y proteger. Porque es la mejor marca posible. Porque Doñana diferencia y eleva a nuestros productos.

Los afectados aseguran que no podrán soportar la situación actual por mucho más tiempo. ¿Una fecha aproximada para una solución que garantice la continuidad de esta actividad? Soy muy sensible con la situación que sufren muchos agricultores del Condado. Y la solución, que no quepa la menor duda,

es nuestra prioridad absoluta, tanto de la Consejería de Agricultura, Pesca y Desarrollo Rural como de la Consejería de Medio Ambiente y Ordenación del Territorio, que es la competente en todo lo relativo al Plan Especial y al agua; de la Junta de Andalucía en su conjunto. Sabemos que caminamos a contrarreloj, que el tiempo avanza en nuestra contra. Lo sabemos. Pero dar una fecha, marcar un día concreto es complicado, por la propia complejidad del proceso. El Plan Especial de Regadíos de la Corona Norte Forestal de Doñana regulariza una superficie regable de 9.340 hectáreas que pueden quedar, en última instancia, en menos. Eso, por supuesto, es doloroso, y todos trabajamos para tratar de que las que queden fuera sean las mínimas, porque cada hectárea es importante para la riqueza y para el empleo. Por eso se mira todo con lupa, para incluir hasta el último palmo de terreno que se pueda, para subsanar cualquier error cartográfico o de otro tipo que pueda haber. Pero siempre sin dejar de ser conscientes de que todos tenemos una línea roja, que es la sostenibilidad ♦



Agrícola El Bosque obtiene el sello de Pyme Innovadora por su vocación en proyectos de I+D+i. Se reconoce con esta distinción la trayectoria activa en innovación y desarrollo de esta empresa familiar onubense.

El Ministerio de Economía y Competitividad ha concedido el sello de Pyme Innovadora a Agrícola El Bosque. Con esta distinción se reconoce la trayectoria activa que en materia de I+D+i está desarrollando esta empresa familiar onubense, dedicada a la producción de moras, en sus instalaciones de Lucena del Puerto.

Esta acreditación de “prestigio”, que Agrícola El Bosque podrá utilizar a nivel comercial y publicitario hasta 2018, le permitirá a la empresa el tener acceso a determinadas ventajas económicas, como bonificaciones en las cuotas a la Seguridad Social de los trabajadores que se dediquen a la investigación y deducciones fiscales en los proyectos de I+D+i. De igual

forma, al estar ya incluida en el listado de Pyme Innovadora, los gestores de Agrícola El Bosque podrán solicitar fondos ICO destinados a la innovación tecnológica y tendrán la posibilidad de optar a contratos de servicios de I+D con la Administración.

La actividad en I+D+i de Agrícola El Bosque se fundamenta en la obtención de nuevos sistemas de producción, en la aplicación de las últimas tecnologías al proceso productivo y en la utilización de nuevas variedades para optimizar la producción, ampliar el periodo de cosecha y garantizar la eficiencia de los recursos.

La empresa agrícola ha puesto en marcha distintos proyectos de investigación para potenciar los efectos

beneficiosos que el consumo de moras produce en la salud.

Agrícola El Bosque, con una producción anual que ronda las 900 toneladas y una facturación de más de siete millones de euros, es la única empresa española que produce moras fuera de estación y a nivel europeo, la única que comercializa zarzamoras en enero, febrero y marzo.

Agrícola El Bosque se encuentra en fase de expansión, ya que a las 24 hectáreas en producción que posee en la finca de Lucena del Puerto, se suman las de Palos de la Frontera (ocho), Moguer (ocho), Lepe (ocho), Cartaya (ocho) y Rociana (ocho) y, además, dispone de unas 20 hectáreas que se dedican a viveros ♦

Apuesta por la producción de moras todo el año. El delegado de Agricultura conoce de primera mano la actividad de la empresa y destaca su apuesta por la cooperación, diversificación e innovación.

El delegado territorial de Agricultura, Pesca y Desarrollo Rural, Pedro Pascual Hernández, ha aplaudido el “ejemplo” de Agrícola El Bosque, una entidad que es “pionera” en la producción y exportación de un cultivo “con muchas posibilidades” como la mora a lo largo de todo el año.

Durante una visita a las instalaciones de esta empresa en Lucena del Puerto, resaltó que “el camino es la cooperación, la diversificación, la innovación y la presencia constante en los mercados de un producto diferenciado por la calidad; y cada uno de estos elementos está presente en este grupo que comercializa la gama completa de berries directamente desde el campo al cliente”, valoró.

Agrícola El Bosque, con departamento de I+D+i propio y especializada desde 1995 en una fruta saludable que destaca por su alto contenido de vitaminas C y E y su ele-



El delegado de Agricultura, Pedro Pascual Hernández, junto a Daniel Velo, de Agrícola.

vada aportación de antioxidantes al organismo, es la única empresa que produce moras fuera de temporada en el ámbito nacional y la única que lo hace en los meses de enero, febrero y marzo en Europa.

Con base en la finca conocida como La Canastita y una superficie

de cultivo intensivo de alrededor de 75 hectáreas que abarca también fincas en los términos de Palos de la Frontera, Moguer, Cartaya, Lepe y Rociana del Condado, lanza al mercado unas 900 toneladas de moras al año, con Alemania, Inglaterra, Bélgica e Italia como principales destinos ♦

Fresón de Palos y Fundación Adecco acuerdan desarrollar el Plan Aflora en la cooperativa.

Se trata de un programa con el que la empresa sella su compromiso con los trabajadores.

Dentro del contexto de un completo proyecto de Responsabilidad Social Corporativa Global, Fresón de Palos y Fundación Adecco han presentado el denominado Plan Aflora, con el que se quiere poner de manifiesto el compromiso de la empresa con sus empleados.

En dicho acto participaron el director general de Fresón de Palos, Antonio Oliveira; el director de RR.HH. de Fresón de Palos, Abilio Piñeiro; y el coordinador regional de la Fundación Adecco, José Antonio Payán. El Plan Aflora contemplará un programa en el que, mediante procesos de información, sensibilización, normalización y asesoramiento, se orientará a aquellos empleados susceptibles de obtener el certificado de discapacidad.

Clasificada como benéfico-asistencial por el Ministerio de Sanidad y



Fresón de Palos ha sellado su colaboración con Adecco.

Política Social, Registro de Protectorado de Fundaciones, la Fundación Adecco es una entidad sin ánimo de lucro que apuesta por la inserción laboral de las personas que se enfren-

tan con dificultades para encontrar empleo. Fue creada en 1999 como resultado de la responsabilidad social asumida por Adecco, líder mundial en el sector de Recursos Humanos ♦

La compañía Ibense Bornay lanza la tarta de Fresón de Palos en su nueva línea Excellence.

El postre helado, creado sobre una base de bizcocho con mermelada, se comercializa a 4,95 euros.

La Ibense Bornay, la compañía de helados más antigua de España, arranca la campaña 2016-2017 presentando su primera novedad: una línea Excellence de tartas heladas, entre las que destaca la de Fresón de Palos, marca líder en el lineal de fresas. Se trata de una gama *gourmet* para ocho raciones creadas con helado artesanal, que se presenta en cuatro variedades:

La primera de ellas es la tarta helada de Fresón de Palos, creada sobre una base de bizcocho sobre la que se asienta un cremoso helado artesanal de nata maridado con mermelada denominación de origen Fresón de Palos.

También está la tarta helada de esponjita. Esta singular tarta está



elaborada sobre una base de helado artesanal de esponjitas y bizcocho *red velvet* horneado en el obrador de La Ibense Bornay. Está decorada con un remolino de pequeñas esponjitas,

lo que la convierte en un divertido producto ideal para niños y los que no lo son tanto.

La tarta helada de chocolate con *brownie* se compone de un helado artesanal de chocolate con leche sobre *brownie* de nueces tostadas elaborado en el obrador de La Ibense Bornay.

Por último, la tarta helada de *black cookie* tiene una base de galleta que contrasta con un cremoso helado artesanal de queso y trozos de galleta de cacao y nata, que también hacen las veces de decoración.

Esta nueva línea se comercializará en supermercados e hipermercados al precio de venta recomendado de 4,95 euros ♦

TIEMPO DE FRESAS TIEMPO DE LIBERTY



LA VARIEDAD PARA LOS MERCADOS MÁS EXIGENTES

Cuna de Platero, en el Global Berries Congress. Destaca que la innovación y el *marketing* son claves en su desarrollo.

Moguer, Cuna de Platero SCA ha participado en el Global Berry Congress, que en la presente edición se ha celebrado en Rotterdam. Los participantes en el panel “Maintaining the marketing momentum” compartieron experiencias sobre las estrategias de *marketing* que están desarrollando los principales productores de berries a nivel mundial para conectar con los consumidores y cumplir sus expectativas, teniendo en cuenta el crecimiento del sector de los berries.

En su exposición, Ela Daher, comercial de Exportación de Cuna de Platero, destacó las principales estrategias de *marketing* que la cooperativa está desarrollando para mantener una comunicación fluida con sus diferentes grupos de interés, basadas en las ventajas e inmediatez que aportan las nuevas tecnologías y los medios sociales; así como la



Ela Daher expuso la experiencia de Cuna de Platero.

constante innovación en procesos y productos, que está incorporando para seguir a la vanguardia del sector.

Daher presentó Fresh Picking, el sistema de recolección de fruta fresca aplicado en las jornadas de elevadas temperaturas e ideado por Cuna de Platero para mejorar la calidad de la fruta, las condiciones laborales y el ahorro energético; y

Berrycatessen berries Premium, la marca bajo la que está comercializando frambuesas, arándanos y moras de excelente calidad y con la que está consiguiendo un posicionamiento diferenciado en los mercados europeos.

Durante el congreso se analizó el sector de las berries desde diferentes puntos de vista, aportados por expertos de todo el mundo ♦



Líderes en frío industrial y comercial



Las frambuesas Adelita de Cuna de Platero, en 'Andalucía Directo' de Canal Sur. El reportaje recoge la forma en que la cooperativa produce y comercializa bajo la marca Berrycatessen.

Las frambuesas Adelita, cultivadas en los campos de Moguer y comercializadas por la cooperativa Cuna de Platero bajo la marca Berrycatessen, despiertan el interés del programa de Canal Sur Televisión.

El programa 'Andalucía Directo', de Canal Sur Televisión ha realizado un reportaje sobre la variedad de frambuesa Adelita.

El objetivo de este reportaje fue dar a conocer una de las mejores variedades de frambuesas del mundo, Adelita, que se caracteriza por su buen tamaño, sabor y firmeza, y que se cultiva en Huelva, generando empleo en muchos de los municipios de esta provincia.

La grabación se realizó en la finca de uno de los socios de la cooperativa Cuna de Platero, Emilio Martín,



La grabación se realizó en la finca de Emilio Martín.

quien mostró la planta de estas frutas y explicó el cuidado necesario para que las frambuesas crezcan sanas y ofrecer así fruta de la máxima calidad, sabor y frescura a los consumidores.

Por su parte, Juan Cejudo, director técnico de Cuna de Platero, explicó que "se trata de una berry que se cultiva durante casi todo el año, de octubre a junio".

A continuación, los reporteros de 'Andalucía Directo' visitaron las instalaciones de la cooperativa, donde se interesaron por conocer el etiquetado y la marca Berrycatessen, bajo la que se comercializan variedades de moras, arándanos y frambuesa *premium*, como la Adelita, en países como España, Alemania o Reino Unido ♦



Symborg
NATURAL
GROWTH

MycoUp Attack®

CONTROL EFICAZ Y SOSTENIBLE CONTRA NEMATODOS

- Mayor desarrollo del sistema radicular.
- Óptimo aprovechamiento de agua y nutrientes.
- Maximiza el potencial productivo en cultivo de berries.
- Plazo de Seguridad CERO días.

PRODUCTO PATENTADO

MycoUp Attack es ÚNICO Y EXCLUSIVO.
Contiene el Hongo Formador de Micorrizas
Glomus iranicum var tenuihypharum y el complejo Attack
ambos protegidos bajo patente.

Symborg, Líderes en Biotecnología e Innovación Agrícola.
Los productos de Symborg para los cultivos de berries
se pueden encontrar exclusivamente en AGROFRESAS.



Distribuidor Oficial

agrofresas 30 años

Pol. Ind. Algarrobito, parc. 49
21800, Moguer (Huelva) - España
T. +34 959 372 443
F. +34 959 371 902

**MycoUp
Attack®**

SYMBORG S.L.
Campus de Espinardo, N°7, edif. CEEIM
30100 Espinardo - Murcia
T. (+34) 968 899 250
E. symborg@symborg.es
www.symborg.com



Universitarios conocen en Grufesa el proceso de cultivo de la fresa.

Los estudiantes han hecho un recorrido por todo el proceso que se lleva a cabo hasta que la fruta llega al mercado.

Estudiantes del grado de Geografía y Gestión del Territorio de la Universidad de Sevilla (US) han visitado las instalaciones de Grufesa. Durante su estancia en las instalaciones, los universitarios pudieron conocer el proceso del cultivo de la fresa, desde su crecimiento y recolección en el campo hasta su envasado y preparación para destino en la cooperativa. Además, los estudiantes pudieron probar las fresas que produce y comercializa Grufesa.

Los 35 estudiantes de la Universidad de Sevilla participaron en una charla impartida por el responsable técnico de Producción, Manuel Jesús Martínez, quien les introdujo en el cultivo de la fresa y en la relación de Grufesa con las técnicas de producción sostenibles, avaladas por proyectos como Food Chain Partnership, de CropScience de Bayer, en el que Grufesa fue pionera en el sector de la fresa y que supone una apuesta contundente por la seguridad y salud alimentarias; o como IG4 Agronomía,



Los estudiantes sevillanos conocieron el trabajo de Grufesa.

una tecnología que permite a los agricultores de Grufesa controlar el agua y los nutrientes que recibe la planta, aportándoles solo los necesarios.

Por otro lado, el gerente de Grufesa, Carlos Cumbereras, les detalló el paso de la fruta por los diferentes departamentos en la cooperativa, como Calidad o el proceso de selección y envasado, que permiten que

el consumidor disfrute de la mejor fresa. “La fresa se recolecta a primera hora y por la tarde ya viaja hacia su destino, para que se pueda disfrutar en casa con la mayor frescura y calidad”, expuso Cumbereras.

Entre estos estudiantes había alumnos internacionales del programa de intercambio de alumnos Erasmus y otros programas con EE.UU. ♦

La producción de Grufesa, en los programas ‘Agrosfera’ y ‘Salud al Día’.

Los programas televisivos destacan la convivencia de la agricultura con su entorno y las cualidades saludables y nutricionales de los berries.

La cooperativa moguereña Grufesa ha despertado el interés televisivo y ha sido objeto de dos reportajes durante la presente campaña.

El programa de Televisión Española (TVE) ‘Agrosfera’ ha recreado el cultivo de berries de forma sostenible, favoreciendo así a la planta, su fruto y el entorno.

Por su parte, el programa de Canal Sur Televisión ‘Salud al Día’ ha puesto de relieve cómo se cultivan las fresas en Grufesa con sus procesos de calidad, destacando las cualidades nutricionales de las mismas ♦



Momento de la grabación de ‘Agrosfera’.



PACEN 1 CLIC...

**Domicilia tu Ayuda PAC con nosotros
tramitándola en los puntos de recogida de tu oficina.
Y anticipa su importe si lo necesitas.**



Fresgarrido obtiene el distintivo de excelencia con el consumo Co-Excellence de la Unión de Consumidores. Premia la apuesta de la empresa por el reconocimiento del consumidor.

Con motivo de la celebración del Día Mundial de los Derechos de los Consumidores el 15 de marzo, la Unión de Consumidores de Huelva, con la colaboración del Puerto de Huelva y de la Diputación Provincial, ha celebrado este martes la gala de la I Edición de los Premios de Consumo de Huelva.

Los premios de Consumo de Huelva tienen como objetivo galardonar a aquellas entidades o personas de carácter empresarial, académico e institucional que han tenido un papel relevante en el ámbito de consumo de Huelva y su provincia durante el último año. La Unión de Consumidores de Huelva ha hecho entrega de los galardones en las categorías académica, empresarial e institucional, así como las credenciales del distintivo Co-Excellence.



José Antonio Garrido.

La credencial del sello Co-Excellence se ha entregado a la empresa fresera Fresgarrido que ha obtenido el distintivo recientemente. Este distintivo destaca a empresas que, conscientes de que su mayor fuerza de mercado es el recono-

cimiento del consumidor final, se someten a control y supervisión por los consumidores. José Antonio Garrido fue el encargado de recoger esta acreditación de manos del presidente de la Autoridad Portuaria de Huelva, Javier Barrero.

Co-Excellence es un distintivo de excelencia con el consumidor, diseñado por la Unión de Consumidores de Huelva, que supone la adhesión a un compromiso de prácticas de excelencia con el consumidor por parte de la empresa.

Consumer Excellence implica a la empresa a ir más allá de la estricta normativa vigente. El sometimiento expreso a los indicadores de prácticas que impone la Unión de Consumidores de Huelva es prioritario para obtener la distinción ♦



VIVEROS  CAMPIÑAS

www.viveroscampinas.com



PLANTA DE FRESA
STRAWBERRY PLANTS



CALIDAD Y SEGURIDAD PARA SU NEGOCIO
QUALITY AND SAFETY FOR YOUR BUSINESS



PLANTA DE FRAMBUESA
RASPBERRY PLANTS



PLANTA DE FRESA EN MACETA
STRAWBERRY PLANTS IN POTS

El mejor control de gusanos, orugas, trips y pulgones

El único con potente efecto vapor



Reldan[®] E
INSECTICIDA



Dow AgroSciences

Soluciones para un Mundo en Crecimiento

© Marca de The Dow Chemical Company ("Dow") o de una compañía filial de Dow

Onubafruit invierte un millón de euros en una nueva finca experimental.

El espacio servirá para acercar el mundo de los berries a los alumnos de Primaria que quieran conocer cómo son los frutos rojos.

Las máquinas ya están trabajando en la finca de ocho hectáreas que la empresa Onubafruit, la mayor exportadora de berries de Europa, ha comprado en el término de Lepe. Esta parcela, que se destinará al ensayo y evaluación de nuevas variedades de fresas, arándanos, moras y fram-buesas, pilares de su producción actual, y al desarrollo de nuevos cultivos, contará también con una "Berryteca".

Este espacio lúdico servirá para acercar los berries a los alumnos de Primaria que quieran conocer de primera mano cómo son los frutos rojos, cómo se cultivan y cuáles son sus beneficios para la salud.

La finca experimental cumple con varios objetivos: estar a la vanguardia en avances de ciencia y tecnología y responder al compromiso social con nuestra comunidad mientras damos a conocer la excelencia de nuestros productos. Las máquinas están preparando el terreno para que la nueva finca experimental de Onubafruit en Lepe pueda estar operativa a partir de la próxima campaña. En este sentido, hay que señalar que, en los últimos años, Onubafruit ha integrado los programas de I+D como eje central de la labor principal de su empresa. Es más, la jun-

ta rectora de la entidad considera estos programas fundamentales para el óptimo desarrollo de su producción.

Esta clara apuesta de la comercializadora onubense por un tejido productivo innovador y la internacionalización, ha posibilitado que todas las cooperativas que integra Onubafruit (Cobella, Cartayfres, Coopuelva, SAT Condado y Freslucena) hayan decidido aunar esfuerzos para invertir un millón de euros en la adquisición y posterior puesta en valor de la finca experimental de Lepe.

Además, este nuevo terreno supondrá una importante contribución al trabajo conjunto de sus centros de investigación de Huelva, Segovia, Ávila, Salamanca y Sudamérica.

Este proyecto continuará con la labor de I+D+i que el grupo ya ejerce con éxito sobre la búsqueda de nuevas variedades y nuevos sistemas de explotación agrícola.

A este respecto, y especialmente en relación con el cultivo de arándanos, Onubafruit ha desarrollado un programa de obtención de nuevas variedades más adaptadas a las condiciones agroclimáticas de la provincia de Huelva ♦

For Earth, For Life
Kubota



AGRACOR S.L
DISTRIBUIDOR OFICIAL



[a] AGRACOR

[a]
GRUPO
ANCOR
www.grupoancor.es

Autovía H-30 Huelva-Gibraleón, km.2
21500 Gibraleón
T 959 300 836 / M 615419965 / F 959300847
ventas@agracor.es
recambios@agracor.es

Acaricida

BORNEO®

ACARICIDA ESPECÍFICO DE NUEVA GENERACIÓN



La elección más inteligente
contra ácaros tetraníquidos



 SUMITOMO CHEMICAL

 **KENOGARD**
CULTIVAMOS LA INVESTIGACIÓN

El programa nacional de COPE 'Agropopular' emite desde Huelva para ensalzar sus berries. El presentador, César Lumberas, y su equipo técnico, se han desplazado a la provincia onubense para transmitir *in situ* las bondades gastronómicas y saludables de los frutos rojos.

Numerosos agricultores, representantes de cooperativas y asociaciones agrarias como Freshuelva se dieron cita en la Sala de Exposiciones de Caja Rural del Sur, desde donde se emitió el programa nacional de la Cadena COPE 'Agropopular', que proporcionó promoción al sector de las fresas y los berries onubenses.

El presentador César Lumberas y su equipo técnico desarrollaron un programa dinámico, entretenido y de gran interés, repleto de noticias, entrevistas y reportajes sobre actualidad agraria, con especial atención al sector de las fresas y berries de Huelva, al que pusieron voz el presidente de Asaja Huelva e Interfresa, José Luis García-Palacios, y el investigador de



César Lumberas.

Fresas Nuevos Materiales, Antonio Refoyo, quienes en sus intervenciones destacaron la calidad, la diversidad, la sostenibilidad y el esfuerzo de investigación, avance y mejora que caracteriza a productores y comercializadores onubenses.

Este logro promocional se une a las campañas que ya viene desarrollando la Interprofesional: 'Interfresa contra el cáncer', un gran éxito que unió a más de 100.000 personas al fin solidario que proponía la Interprofesional; y 'Fresas de Europa. Vive la Roja', una acción de imagen sin precedentes, propiciada por la unión del sector y que, con la cofinanciación de la Unión Europea y el Ministerio de Agricultura, Alimentación y Medio y Medio Ambiente, está traspasando fronteras internacionales.

Paralelamente a la promoción, Interfresa seguirá trabajando en la investigación en nuevas variedades y calidades, para aminorar la dependencia de patentes foráneas ♦

EJIDO CARTÓN[®]
www.ejidocarton.com



Impresión a todo color
Formas personalizables
Amplia gama de formatos
100 % resistentes a la humedad
Con opción de tapa plástica



Envases para packaging ecológico.
Ecological packaging.

Pol. Ind. La Redonda, 95 · 04710 Sta M^a del Aguila · El Ejido (Almería) SPAIN
T: +34 950 580 712 · F: +34 950 580 669 · M: comercial@ejidocarton.com

Conozca Gat

3 fábricas

Situadas estratégicamente en Huelva, Badajoz y Almería

4.000 clientes en España y Portugal

Desde cooperativas a pequeñas explotaciones

Más de 100.000 hectáreas abonadas "a medida"

Cultivo de secano y regadío

Más de 100 profesionales a su servicio

Con un objetivo: Ser la compañía de referencia en el sector de los fertilizantes líquidos

Cobertura de reparto garantizada

Para toda Andalucía, Extremadura y centro sur de Portugal



A la vanguardia en fertirrigación de Berries

- Fabricamos **fertilizantes líquidos** en el corazón de la zona más importante de cultivos de Berries.
- Servimos **directamente** de la fábrica a su cabezal de riego.
- Adaptamos en nuestros propios laboratorios el fertilizante líquido **a la medida** de su agua de riego, suelo o sustrato, cultivo y variedad.
- Cuente con la **tecnología más avanzada** en abono líquido que garantiza máxima precisión y limpieza de cintas de riego.
- Controle CE, pH y **equilibrio** de nutrientes óptimo con nuestro sistema "A+B".
- Nuestro compromiso es su éxito!. En Gat acumulamos numerosas campañas de **investigación** con ensayos de desarrollo en optimización de fertirrigación en berries.

Planta Niebla

Ctra. Niebla-Bonares, Km 1,8
21840-Huelva
T. pedidos 959 362 007
T. 959 362 002
F. 959 362 142
info@gatfertilizantes.com

Planta Lobón

Camino Lobón a Almendralejo s/n
06498 Lobón-Badajoz
T. pedidos 924 447 972
T. 924 447 914
F. 924 447 877
info@gatfertilizantes.com

Planta Almería

Camino de los militares s/n - Bda. de la Molina
04716 Las Norias - El Ejido - Almería
T. pedidos 950 587 346
T. 950 587 458
F. 950 587 393
info@gatfertilizantes.com



El II Congreso de Frutos Rojos reunirá al sector los 22 y 23 de junio en Huelva. Se prevé la participación de 1.000 personas que conocerán las experiencias llevadas a cabo en países como Italia, Chile o Reino Unido.

Tras reunir el pasado año a más de 1.000 personas, el Congreso de Frutos Rojos de la provincia de Huelva celebrará su segunda edición en el próximo mes de junio, una vez concluida la presente campaña de la fresa, los 22 y 23 de junio.

De nuevo, el Ayuntamiento de Huelva prestará al cónclave más importante del sector en la provincia de Huelva su colaboración, de forma que la Casa Colón de la capital será la sede permanente de este congreso, en el que se analizarán todo lo que rodea al presente y el futuro de la industria de las fresas, las frambuesas, las moras y los arándanos.

Está previsto que en esta segunda edición, los productores, exportadores y empresarios onubenses, tendrán la oportunidad de conocer, durante las dos jornadas del evento, la experiencia del sector en otros países productores como Chile, Reino Unido o Italia.

Representantes e investigadores del sector de los frutos rojos en estos países competidores de la fruta española expondrán la experiencia y el funcionamiento de la industria y de los mercados en sus lugares de origen, lo que servirá a los onubenses para intercambiar experiencias y resultados.

También se debatirá sobre las posibilidades de promoción, co-



mercialización o diversificación que puede afrontar el sector.

En este sentido, la consejera delegada de Extenda, participará en una de las ponencias, ahondando en las iniciativas de promoción exterior de los frutos rojos onubenses.

En esta segunda edición, las cualidades nutritivas de los berries, como importante exponente para su comercialización y promoción, seguirá teniendo un importante protagonismo, con po-

nentes expertos, tales como el jefe de Urología y experto en Nutrición en el hospital madrileño Santa Cristina, Juan Carlos Ruiz, que será presentado por César Lumbreras, director del programa de COPE 'Agropopular'.

La distribución y compra de los frutos rojos y la innovación en cualquiera de los procesos de los cultivos también son temáticas de gran interés para el sector y que se abordarán de nuevo en este Congreso de Frutos Rojos ♦

LA NATURALEZA ES EXQUISITA

Berrycatessen[®]
Premium Berries

BY  CunadePlatero

Nuevo Audi A4

desde **27.715€***
en Huelva Wagen Audi



Haz números.

Nuevo Audi A4 desde 27.715€.

Tu nuevo A4 lo tienes en Huelva Wagen Audi desde 27.715€, un precio al que es difícil resistirse ya que incluye 10.135€ de ahorro y un 26% de descuento. Además lleva incluido 4 años de Mantenimiento o 60.000 km y un equipamiento que incluye: Faros Xenón Plus, Navegador MMI, Ordenador con Pantalla en color de 7", Llantas de Aleación de 17", Audi Parking System APS trasero, control de velocidad de cruce y sistema Audi Connect Safety & Service. Haz números porque tener un Audi A4 por este precio no es Magia. Ven a Huelva Wagen Audi y conoce todos los detalles del nuevo Audi A4. Estamos en Polígono La Paz, de Huelva capital.



Huelva Wagen Audi
Polígono Industrial La Paz, 32. Huelva
T 959 49 55 00
huelvawagen.es

A la vanguardia de la técnica 

*PVP desde 27.715€ válido para un Audi A4 Advanced edition 2.0 TDI 150cv, color Blanco Ibis. El precio incluye IVA, transporte, impuesto de matriculación, descuento de marca de Huelva Wagen Audi y bonificación de Audi Credit Services. Precio válido para clientes particulares que financian a través de Audi Credit Services un capital mínimo de 17.500€ con una permanencia mínima de la financiación de 36 meses. Precios válidos para vehículos en stock.

Nuevo etiquetado nutricional para los berries onubenses.

Freshuelva firma un acuerdo con CaixaBank, por el que la entidad colaborará en este proyecto que tiene una inversión total de 20.000 euros.



Alberto Garrocho y Rafael Herrador sellando la colaboración.

El presidente de Freshuelva, Alberto Garrocho, y el director territorial de Andalucía Occidental de CaixaBank, Rafael Herrador, han firmado un convenio de colaboración para llevar a cabo el proyecto 'Diseño de Etiquetado Nutricional Bajo Nuevas Exigencias de la UE en el Sector de las Berries'.

De esta forma, CaixaBank respalda con 7.000 euros esta iniciativa para impulsar la promoción de los valores nutricionales y saludables de los berries onubenses, mediante la creación de un nuevo etiquetado que recoja las nuevas exigencias que, en este sentido, se han impuesto desde la Unión Europea, y que se recogerán en el proyecto que llevará a cabo Freshuelva con un presupuesto total de unos 20.000 euros.



El objetivo de esta iniciativa es caracterizar analíticamente y consensuar el Etiquetado Nutricional, según la reglamentación vigente, para el sector de los berries (fresa, frambuesa, arándano y mora). En el estudio se incluirán todos los parámetros que son actualmente obligatorios, con el fin de que sirvan como argumento de *marketing* para aumentar las ventas del sector.

El Centro Tecnológico de la Agroindustria de la Provincia de Huelva, Adesva, será el encargado del desarrollo del proyecto de nuevo etiquetado, que comenzará con la realización de una primera fase analítica, en la que se determinarán las cantidades de los diferentes componentes, tras la cual se enviará solicitud de autorización de alegación a la Agencia Española de seguridad Alimentaria y Nutrición (Aesan) para su visto bueno.

El proyecto tiene un plazo de ejecución aproximado de seis meses. Esta acción de colaboración entre



Freshuelva y Caixabank se enmarca en la colaboración que ambas entidades llevan desarrollando desde hace casi dos años con el objetivo de desarrollar proyectos que beneficien al sector de los frutos rojos onubenses.

El presidente de Freshuelva, Alberto Garrocho, expresó su “gratitud” a la entidad financiera “por apoyar a los agricultores representados en esta asociación con proyectos

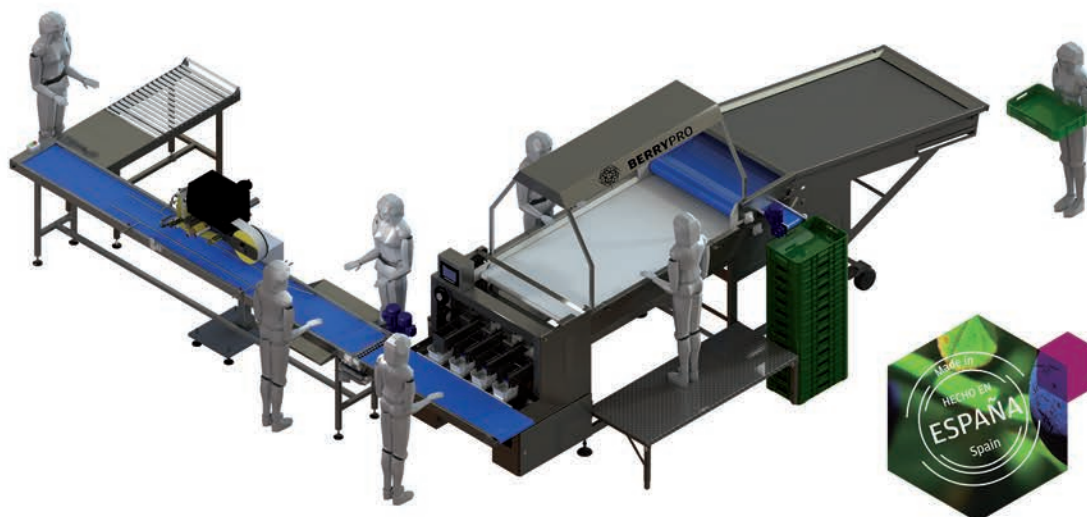
que impulsan la promoción de los berries onubenses”.

Con la firma de este convenio para la ejecución del proyecto ‘Diseño de Etiquetado Nutricional Bajo Nuevas Exigencias de la UE en el Sector de las Berries’, Caixabank muestra su respaldo al sector fresero onubense, uno de los pilares de la economía de la provincia de Huelva y del sector agrícola andaluz ♦



BERRYPRO

Simply Integrated Solutions
+34 959 871 814 | info@berrypro.eu
www.berrypro.eu



DISEÑO Y FABRICACIÓN DE MAQUINARIA PARA EL ENVASADO DE BERRIES

NUEVA LÍNEA COMPACTA DISEÑADA PARA EL ENVASADO DE ARÁNDANOS.

Manteniendo la forma de trabajo de las más modernas instalaciones de envasado de arándanos por su demostrada fiabilidad y productividad. Permite limpiar, calibrar, seleccionar y envasar el producto recolectado a granel, con el consiguiente ahorro en los costes de recolección y envasado.

La nueva dosificadora de 4 cabezales con sistema de pesaje electrónico permite controlar los pesos de dosificado de cada tarrina garantizando que ninguna queda corta de peso. Reduzca significativamente los costes de producción con esta nueva solución para el envasado de arándanos. Numerosas instalaciones realizadas durante la campaña 2016 así lo confirman.

Agrocolor celebra en Freshuelva su consejo de administración.

Los miembros de la entidad analizaron la situación actual y las necesidades de certificaciones de productos para los cultivos.

La entidad de inspección y certificación de productos agroalimentarios Agrocolor, de la que forma parte Freshuelva, ha celebrado la reunión de su consejo de administración en la sede de la asociación de productores y exportadores onubenses.

El consejo aprobó las cuentas anuales y el informe de gestión de 2015, al tiempo que analizó la situación actual y las necesidades de certificaciones de productos para los cultivos.

Forman parte de Agrocolor, además de Freshuelva, Cajamar, la Asociación de Organizaciones de Productores de Frutas y Hortalizas de Almería (Coexphal), las asociaciones provinciales de cooperativas agrarias de Sevilla y Granada y la Federación de Arroceros de Sevilla ♦



El gerente de Freshuelva, Rafael Domínguez, participó en el consejo.

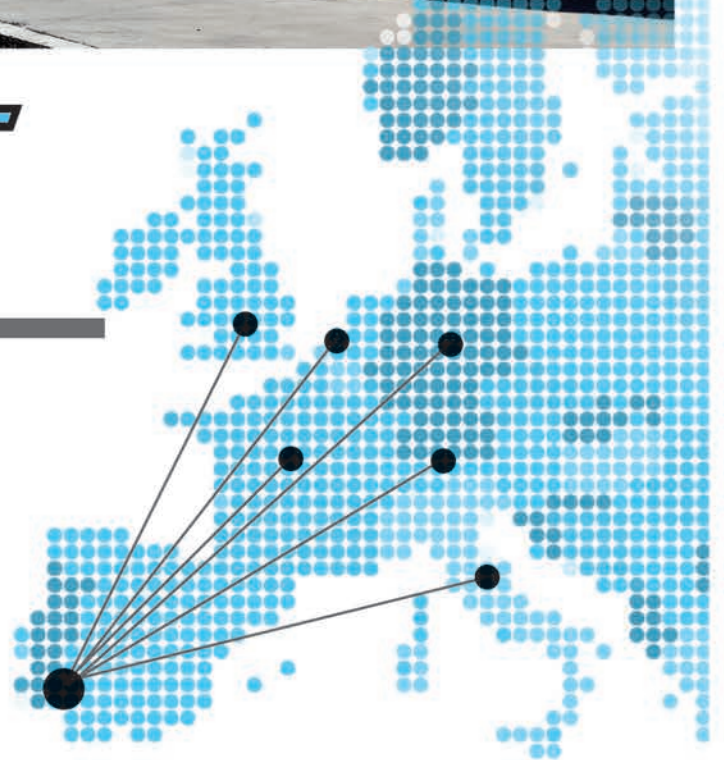
CHAMSA
GRUPO CHAMARTÍN, S. A.
 TUBERÍAS DE P.E. CON GOTEROS INTEGRADOS
 El poder de la Gota
 CINTAS DE RIEGO
PATHFINDER **CHAMSA Tape**

PATHFINDER: CINTA DE GOTERO PLANO CON GRAN LABERINTO Y PREFILTRO DOBLE
 CHAMSA-TAPE: CINTA DE GOTERO DE PASTILLA
LA GAMA COMPLETA CON UNA PERFECTA UNIFORMIDAD DE GOTEO
 CHAMSA TAPE PATHFINDER

GRUPO CHAMARTÍN
 EL FABRICANTE CON TODAS LAS SOLUCIONES DE RIEGO POR GOTEO PARA LA FRESA
 DELEGACIÓN SEVILLA
 T: 954 908 069
 sevilla@grupochamartin.com



TROTA
quality transport services



DONDE QUIERAS,
CUANDO QUIERAS



Periodistas españoles y alemanes conocen la producción de la fresa con la campaña 'Vive la Roja'. La campaña lanzada por la Interprofesional de la Fresa redobla los esfuerzos para dar a conocer la producción sostenible y la calidad de este fruto entre los países europeos.



Periodistas especializados españoles visitan Fresón de Palos.

La campaña lanzada por la Interprofesional de la Fresa (Interfresa), 'Fresas de Europa: Vive la Roja' continúa dando a conocer las bondades de la fresa por todo el continente.

En esta ocasión, un grupo de periodistas y bloggers especializados de nuestro país se desplazó a Huelva a conocer la forma en que se producen las fresas y el respeto al entorno que se tiene en este proceso, lo que otorga calidad a la fruta.

La misma experiencia han repetido periodistas alemanes, que visitaron una empresa de control biológico y una compañía que trabaja en la obtención de nuevas variedades. Ambas expediciones contaron con una visita al inmejorable entorno del Parque Nacional de Doñana ♦

¿Quieres recoger el agua de tu invernadero de una forma sencilla?



**Soluciones
sotrafa**



Gama **Revlam**

La canaleta definitiva para su invernadero

¿Quiénes somos?

La Oficina Huelva **Empresa** es la herramienta de la Diputación Provincial para la puesta en valor de los recursos de la provincia, de sus municipios y de sus sectores productivos para atraer la inversión económica a nuestro territorio.

De la misma forma, la Oficina Huelva **Empresa** presta servicios al sector empresarial local en su camino para el posicionamiento en los mercados nacional e internacional, mejorando el posicionamiento cualitativo y comercial de las empresas onubenses.

Crear
valor para
HUELVA

Dar
servicios a
la
EMPRESA

¿Cuáles son nuestros objetivos?

- Apoyar a las empresas y los sectores estratégicos en sus horizontes comerciales.
- Dar a conocer Huelva como territorio propicio de inversión, potenciando la implantación de nuevas empresas y proyectos económicos en la provincia.
- Afianzar y fortalecer el tejido industrial existente.
- Favorecer el desarrollo económico y el empleo.

¿Qué y cómo lo hacemos?

- Fomentando la creación de redes de colaboradores nacionales e internacionales
- Apoyando y asesorando a las empresas en su estrategia de introducción en nuevos mercados
- Tutorizando iniciativas y proyectos económicos para su instalación en nuestro territorio.
- Ponemos en valor los recursos de la provincia para atraer inversiones de ámbito nacional e internacional
- Cooperando a nivel interinstitucional vinculando los distintos canales de información, asesoramiento y apoyo logístico a los empresarios
- Acompañando a Ferias Nacionales e Internacionales a los empresarios y a los sectores productivos
- Realizando misiones Inversas y Directas que faciliten el contacto directo de los empresarios con los potenciales compradores, inversores y agentes comerciales.

Freshuelva participa en dos jornadas sobre el arándano.

Rociana y Moguer acogen dos encuentros en los que se ha analizado el presente y el futuro del berry que más ha crecido en los últimos años

No cabe duda de que el arándano se ha convertido en un fruto que atrae al consumidor, de ahí que haya sido el berry cuya producción más ha crecido en los últimos años.

Precisamente, el arándano ha sido objeto de análisis en dos jornadas celebradas recientemente: las Jornadas Agrícolas de Rociana y la II Jornada Técnica del cultivo del arándano en la provincia de Huelva organizada por la Delegación de Huelva del Colegio de Ingenieros Técnicos Agrícolas de Andalucía Occidental (Coitand), en las que ha participado Freshuelva con la intervención del gerente, Rafael Domínguez.

En la primera de las jornadas, el gerente de Freshuelva destacó que la diferencia entre el arándano y la fresa es que del primero "existe un mercado por descubrir que es el español. En este país solo se consume un 2 % de la producción anual. Nos queda por hacer una labor importante, porque es evidente que hay un gran desconocimiento del producto".

En este sentido, Domínguez aseguró que el sector de los berries está trabajando para que tanto el fruto del arándano como sus cualidades saludables se conozcan.

Por otra parte, en las jornadas de Moguer, el gerente de



Rafael Domínguez y Mamen Mingorance en las jornadas del Coitand.

Freshuelva analizó la evolución productiva de este fruto en tierras onubenses, mientras que la directora técnica de Freshuelva, Mamen Mingorance, habló sobre herramientas fitosanitarias.

Rafael Domínguez resaltó el importante mercado de consumo que es nuestro país para un producto como el arándano, sobre el que "debemos trabajar". El gerente de Freshuelva, según registró *agrodiariohuelva.es*, ha hecho un análisis de la evolución del sector del arándano en la provincia de Huelva, que ocupa ya 1.953 hectáreas, habiendo experi-

mentado un crecimiento significativo en los últimos años.

El gerente de Freshuelva llamó la atención sobre el hecho de que el incremento de producción que se espera a corto y a medio plazo debe tener salida en el mercado. Desde Freshuelva se exploran mercados y entre ellos se encuentra el mercado nacional, "donde tenemos que trabajar para dar a conocer este producto". Domínguez puso como ejemplo la fórmula que utilizan países productores y vendedores como Reino Unido o Chile "que programan importantes campañas de promoción" ♦

agrodiariohuelva

www.agrodiariohuelva.es

ad
huelva

facebook.com/agrodiariohuelva
twitter/agrodhuelva

Primer portal de información agrícola,
ganadera y pesquera de la provincia.



Freshuelva y Garrigues organizan unas jornadas para directivos de las empresas asociadas.

El importante despacho de abogados orientó a los asistentes ante determinadas situaciones administrativas.

Freshuelva ha organizado unas jornadas dirigidas a miembros de los órganos de administración y directivos de las empresas asociadas en las que miembros del prestigioso despacho de abogados Garrigues han orientado a los presentes sobre determinadas materias administrativas y burocráticas que deben afrontar al frente de sus empresas.

Celebradas en la Caja Rural del Sur, las jornadas sirvieron para que los expertos del despacho de abogados ahondaran en temas como los derechos, deberes y responsabilidades desde el ámbito civil y mercantil, expusieron un plan de prevención de delitos y responsabilidad penal de las personas jurídicas y abordaron la responsabilidad en el ámbito tributario de los directivos ♦



Abogados de Garrigues junto al gerente de Freshuelva.

 **RIO ERESMA**
viveros

*Campos
de fresa
por siempre*

VIVEROS RÍO ERESMA, S.L.

Paraje Quintanas sn
40280 Navalmanzano (Segovia)
Tel.: 921 575 195, Fax: 921 575 349
viveros@rioeresma.com

www.rioeresma.com

Ecovalia imparte unas jornadas sobre la nueva versión del protocolo GlobalGAP.

Organizadas junto a Freshuelva, abordan también los cambios en normativa y reglamento de certificaciones.

Freshuelva, el Consejo Andalucía de Agricultura Ecológica (CAAE), Ecovalia y la consultora Agroalimentaria del Sur han organizado unas jornadas dirigidas a las empresas asociadas sobre las novedades de la certificación GlobalGAP.

El delegado en Huelva del Servicio de Certificación del CAAE, Alejandro Cabrera, hizo una introducción a la norma y a la nueva versión de GlobalGAP. Por su parte, el responsable del Esquema GlobalGAO del Servicio de Certificación del CAAE, Juan Carlos Pérez Montero, expuso los principales cambios en el reglamento general y en la lista de certificación; mientras que la gerente de Agroalimentaria del Sur, Rosario Saseto, ahondó sobre los principales cambios en el sistema de calidad ♦

GLOBALGAP VERSIÓN 5



LUGAR DE CELEBRACIÓN:

Sala de Juntas de la Asociación Onubense de Productores y Exportadores de Fresas 'FRESHUELVA'.

C/ Presidente Adolfo Suarez, esquina con C/ Manuel Sánchez Rodríguez 1 (zona de Pescadería) 21001 Huelva

Asociados de Freshuelva asistieron a estas jornadas.

Alquiler de carretillas elevadoras. La calidad de Linde justo cuando la necesita.



Linde Material Handling Ibérica, S.A.
Barcelona - Madrid - Sevilla
Valencia - Lisboa - Porto
www.linde-mh.es | info@linde-mh.es

Freshuelva y Extenda abordan la promoción de los berries.

La asociación acoge un encuentro con representantes de la Diputación Provincial y de la Administración andaluza en el que se analizó la posibilidad de emprender nuevas acciones para dar a conocer los frutos rojos onubenses.

Tras la participación en la mayor feria hortofrutícola en Berlín, Fruit Logística, Freshuelva y Extenda-Agencia Andaluza de Promoción Exterior han mantenido un encuentro para analizar las acciones promocionales que ambas entidades, con la colaboración de la Diputación de Huelva Huelva Empresa, desarrollan para dar a conocer los berries onubenses.

El gerente de Freshuelva, Rafael Domínguez, y la consejera delegada de Extenda, Vanessa Bernard, abordaron la posibilidad de emprender nuevas vías de promoción, en un encuentro en el que también participaron el delegado de Economía y Empleo, Manuel Ceada; y el director de la Oficina Huelva Empresa, Alejandro Bourre ♦



Rafael Domínguez y Vanessa Bernard presidieron la reunión.

NUEVO T4 FUERZA Y AGILIDAD AL FIN JUNTAS



- **CAPACIDAD DE GIRO** > Eje SuperSteer > 76° de giro > Exclusivo de NEW HOLLAND
- **ANCHURA MÍNIMA** > Aletas estrechas opcionales > 1,75 m de ancho
- **MÁXIMO CONFORT** > Cabina con plataforma plana
- **GRAN POTENCIA** > Hasta 115 CV

NUEVO T4. EL MODELO PREMIUM DE TRACTOR COMPACTO

COBERTURA DE DOS AÑOS DE GARANTÍA PARA TODA LA GAMA DE TRACTORES.

NEW HOLLAND TOP SERVICE 00800 64 111 111* ASISTENCIA E INFORMACIÓN 24/7.

*La llamada es gratuita desde teléfono fijo. Antes de llamar con su teléfono móvil, consulte tarifas con su operador

Descubre más ventajas en:

Newtrac

Concesionario en Huelva
Pol. Tartessos, C. A Nave 308. Huelva (frente a Celulosa)
959 35 66 87 / 619 94 14 96 / 619 83 63 87
info@newtrac.es

BTS

Astar Lubricantes



El carné de usuario profesional de plaguicidas ya no se renovará automáticamente. Se da validez a los carnés de la Orden de 1994 hasta la fecha de su caducidad.

El Consejo de Ministros ha aprobado, a propuesta del Ministerio de Agricultura, Alimentación y Medio Ambiente, un Real Decreto que modifica la normativa vigente sobre el uso sostenible de los productos fitosanitarios.

Mediante esta modificación se permite que los carnés expedidos, en base a la Orden ministerial de 1994 sobre homologación de cursos de capacitación para la realización de tratamientos de plaguicidas, puedan mantener su validez hasta la fecha de caducidad de los mismos.

Se evita así la renovación automática de todos los carnés de usuarios profesionales de plaguicidas, prevista para 2016, para permitir que se renueven una vez que haya vencido su vigencia ♦



Nueva regulación para el carné de plaguicidas.

 **COPIADORAS
COSTALUZ**

Distribuidor Oficial de



KONICA MINOLTA

C/ Industria, 49 Pol. Ind. La Raya
Aljaraque, Huelva
959 259 423
www.copiadorascostaluz.com
comercial@copiadorascostaluz.com



Autorizan el lambda cihalotrin para el control del pulgón del arándano.

Tras la petición de Freshuelva.

El Ministerio de Agricultura, Alimentación y Medio Ambiente, Magrama, ha autorizado excepcionalmente, tras la solicitud realizada por Freshuelva, la comercialización de productos formulados que contengan lambda cihalotrin 1,5 % para el control de los pulgones en el arándano, mediante resolución para el periodo entre el 15 de marzo y el 12 de julio.

También a petición de Freshuelva, el Magrama ha autorizado la excepción para el uso de 1,3D, cloropirina y sus mezclas para desinfección previa a plantaciones frambuesa y arándano, desde el 8 de marzo al 5



de julio; así como el uso de spinosad para el control de *Drosophila* en frambuesa, mora y arándano, desde el 23 de abril hasta el 20 de agosto.

Además, Freshuelva ha solicitado el uso excepcional de bifenazato para el control de araña roja en fresa y frambuesa, pendiente de resolución ♦

PACK & TRIP



➔ JOSÉ MANUEL PECERO AMAYA

650 493 000



New Holland presenta los tractores de la gama T4 y T5 en la Finca La Torre. La prestigiosa explotación de Marcelino Acosta acoge la puesta de largo de los nuevos modelos.

La dehesa La Torre de Marcelino Acosta fue en lugar elegido por New Holland Agriculture para la puesta de largo de los nuevos tractores de la gama T4 (75-115 CV), dedicados a la agricultura mixta, frutales y viñedos así como a la ganadería de montaña, y los de la gama T5 (95-115 CV), tanto la versión Dual Command, así como la galardonada transmisión Electro Command, ambos destinados a los ganaderos más profesionales y a ser un complemento para los cerealistas.

La premisa fundamental fue que los propios agricultores y ganaderos probaran en el campo las ventajas técnicas de dichas series, mostrándose en total 10 tractores con sus respectivos aperos.

Para ello, New Holland organizó un concurso de habilidad con el manejo de la pala. También tuvo un



papel destacado el novedoso T6 Auto Command, equipado con uno de los más modernos equipos de agricultura de precisión: un Ez Pilot con pantalla FM 750, mediante el cual el agricultor puede obtener ahorro de costes al evitar solapes y gastos de insumos innecesarios, así como una comodidad excepcional.

Cada una de las máquinas presentes durante la presentación de New Holland Agriculture estuvieron en movimiento, mostrando diferentes trabajos según el apero, desde trabajos de suelo y pulverización, con la serie T4; hasta movimientos de tierra con el chisel que portaban los tractores de la serie T5 ♦

Las guías alimentarias de EE.UU. recomiendan un mayor consumo de frutas.

El director general de la Agencia de Control Alimentario del Magrama informa de que se han inspeccionado 660 empresas desde la puesta en marcha de la Ley en 2014.

El Departamento de Salud y el Departamento de Agricultura de Estados Unidos ha publicado las Guías Alimentarias para el período 2015-2020, un documento en el que se ofrecen las directrices generales para fomentar hábitos alimenticios saludables y se analizan los hábitos alimentarios de los norteamericanos, estableciendo recomendaciones para adoptar un patrón de alimentación más saludable. Estas guías también confirman que un patrón de alimentación saludable no debe ser una receta rígida, sino más bien un marco adaptable en el que se puede disfrutar de los alimentos que satisfagan las preferencias personales, culturales y tradicionales que encajen en el presupuesto personal.

La información contenida en las Guías Alimentarias se utiliza en la elaboración de alimentos, la nutrición, las políticas y programas de salud. También es la base de materiales de educación nutricional federales dirigidos a consumidores y especialistas, políticos y profesionales responsables de la educación nutricional y de los programas alimentarios de la Administración de Estados Unidos.

Las investigaciones hechas por expertos para la realización de esta guía indican que la mitad de la población de los Estados Unidos, aproximadamente 117 millones de personas, sufre al menos una enfermedad crónica predecible. En muchos casos, estas dolencias están relacionadas con los patrones de la alimentación y con la falta de actividad física.

Las recomendaciones de las Guías Alimentarias giran a directrices tales como seguir un patrón de alimentación saludable, que debe incluir legumbres, cereales, lácteos bajos en grasa, distintos tipos de proteína, aceites, verduras y frutas, que también pueden ser consumidas en forma líquida como zumos de fruta; cuidar la variedad y cantidad de nutrientes, así como la cantidad de alimentos que se ingieren; limitar las calorías procedentes de los azúcares añadidos y de las grasas saturadas al 10 % de las calorías diarias y reducir la ingesta de sodio; cambiar la selección de alimentos y bebidas por otros más saludables y ricos en nutrientes; y promover los patrones de alimentación saludables de otras personas, en el hogar y en los centros escolares ♦



grupoinge

ingeniería y climatización onubense s.l.u.

EXPERTOS EN FRÍO INDUSTRIAL Y COMERCIAL
INGENIEROS - INSTALADORES - MANTENEDORES



Lujovi se encuentra en plena campaña de la fresa.

Lujovi, apuesta segura por la diversificación. Ubicada en Rociana del Condado, esta empresa familiar fue una de las primeras en apostar por la diversificación incorporando a la fresa, hace más de 10 años, el cultivo de la frambuesa. Actualmente, ha comenzado a producir arándanos.

De la vid a la fresa solo hay un paso, o al menos eso pensaron los hermanos y cuñados Lujovi cuando, en 1983, decidieron abandonar el cultivo de la uva y dedicarse a una nueva fruta que estaba en expansión en la provincia de Huelva: la fresa.

Esta sociedad cooperativa de cinco socios (tres hermanos y dos cuñados) ha continuado siempre con la diversificación, de forma que actualmente, a las 80 hectáreas dedicadas a la fresa, se unen diez en las que se producen frambuesas desde hace más de diez años y, más recientemente, ocho hectáreas con las que Lujovi se ha iniciado en la producción y comercialización del arándano, “con más salida en el mercado y más posibilidades de crecimiento que incluso algunas variedades de frambuesa”.

La actividad de Lujovi se concentra en Rociana del Condado, si bien también cuenta con una finca en El Rocío. En época de campaña llega a emplear a unas 500 personas, que el pasado año propiciaron que se alcanzase una producción de más de dos millones y medio de kilogramos. No obstante, parece que el porcentaje de gramos de la pasada campaña será difícil de alcanzar, ya que parece que las previsiones apuntan a que la campaña no se prolongará durante todo el mes de mayo. Esto se debe al pequeño margen existente entre el coste de recolección y los precios en destino, a pesar de que la campaña este año se había adelantado, de una forma casi inédita, a diciembre, y con cantidades impropias para esa fecha. La frambuesa, en cambio, parece que durará todo junio.



Los originales envases de Lujovi atraen al consumidor.

Con un comportamiento tan positivo de la frambuesa y uno similar en el arándano, el objetivo de Lujovi es encontrar nuevas tierras para ampliar la producción de estos y atender la creciente demanda que les llega de los principales mercados en los que operan en frutos rojos, que lidera Alemania, seguido de Reino Unido, Francia y

otros como Suiza, Bélgica y Holanda. El mercado nacional absorbe un 15 % de la producción de Lujovi. En cuanto a los nuevos formatos para el consumidor, Lujovi seguirá promocionando el fresapack y el berrybowl -presentado en el pasado Fruit Attraction con gran expectación- para ahondar en el carácter premium de las frambuesas ♦



ALQUILER DE TRACTORES SIN CONDUCTOR

LIDERES EN ALQUILER SIN CONDUCTOR



Alquiler de Tractores y Cubas S.L.
Parque Huelva Empresarial. Parcela 12-6. Huelva
T: 625 444 139 / 666 369 895
info@altrac.es • www.altrac.es

MÁS DE 100 TRACTORES A SU SERVICIO
TRACTORES DESDE 60 A 220 CV
GARANTÍA DE AVERÍAS Y MECÁNICA

SERVICIO TALLER
10 CUBAS DE RIEGO
REVISIÓN Y SEGUROS VIGENTES



Francisco Macías en el almacén de fruta de Lujovi.

“Me siento un privilegiado por trabajar en lo que me gusta y llevando la fruta de mi pueblo por Europa.” A sus 46 años, Francisco Macías lleva 12 años trabajando para la familia Lujovi en Rociana del Condado, de la que destaca el trato cercano y el buen ambiente de trabajo. Asegura que la empresa tiene un reconocimiento en el sector gracias a sus formatos originales y la calidad de sus productos, lo que le aseguran un futuro con garantías de éxito.

¿Cómo decidió dedicarse a la agricultura? En la zona del Condado es muy común que nos dediquemos a la agricultura, es el sector que más empleo da y más economía genera. En mi caso, seguí la experiencia de mi padre, que también estaba dedicado al campo. No me había planteado otra cosa porque me gusta vivir en mi pueblo.

¿Cómo llega hasta Lujovi y qué labores desempeña?

Llevo 12 años trabajando en Lujovi, cuando llegué procedente de otra empresa de Rociana dedicada a la misma actividad, lo que hizo que garantizase con mi experiencia lo que Lujovi demandaba en esos momentos: alguien con experiencia y conocimiento de la actividad que la empresa desarrolla. Yo también lo llamaría coincidencias del destino. La verdad es que trabajar en una empresa con un trato familiar como el de Lujovi es muy fácil. Actualmente, colaboro en la comercialización en época de campaña y coordino el ámbito laboral. Me siento un privilegiado por trabajar en lo que me gusta, hacerlo en Rociana y, además, llevar la fruta de mi pueblo por toda Europa.

¿Cuál es su valoración del sector de los frutos rojos de la provincia? Creo que el sector debería unirse más, sobre todo, en determinados momentos de la campaña en los que es importante coordinarse para no saturar el mercado internacional, como suele ocurrir en Semana Santa. Creo que contar con una mayor información y coordinación, nos permitiría una mayor rentabilidad del producto y que los precios no bajen hasta un nivel que luego es muy difícil de levantar. Lo que sí le reconozco al sector muy positivamente es que en innovación de formatos, logística, sistemas de producción..., y en certificaciones de calidad con respecto a otros países se ha avanzado muchísimo en los últimos años.

¿Cómo está viviendo el problema del agua que afecta de lleno a una zona como Rociana? Creo que lo más importante que las diferentes administraciones con competencias en el tema deberían tener en cuenta es que con el tema del agua se nos está limitando la posibilidad de trabajar y de crear empleo ♦

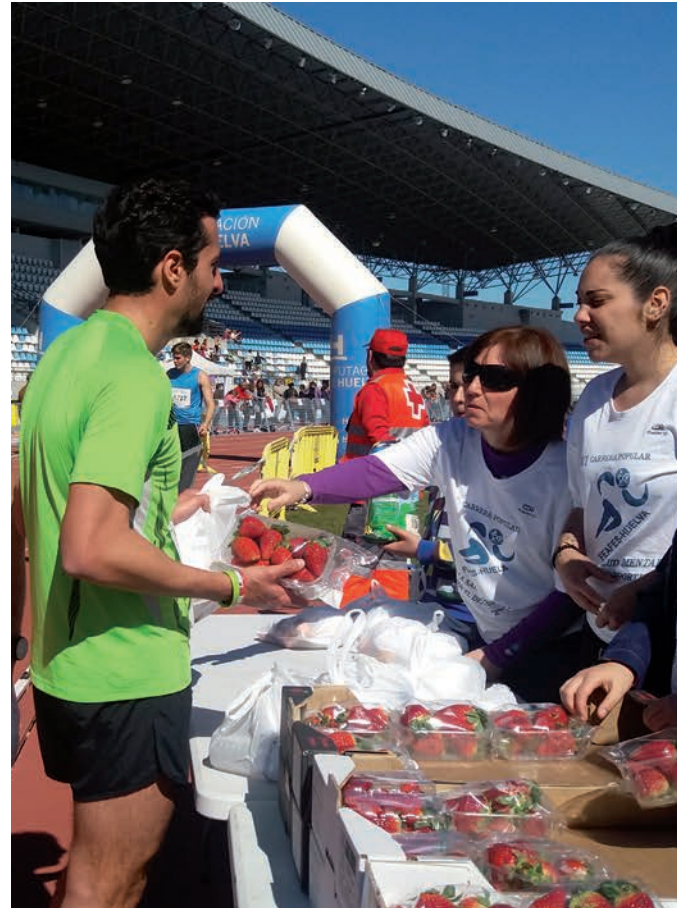
**PROYECTOS A MEDIDA
INSTALACIONES AGRÍCOLAS
FABRICACIÓN DE INVERNADEROS
FERRETERÍA INDUSTRIAL
HIDROPONIA
ORDENADORES DE RIEGO**



**SUMINISTROS E INSTALACIONES
AGRICOLAS
SAN JORGE, s.L.**

Polígono Industrial San Jorge
21810 Palos de la Frontera (Huelva)
T: 959 350 852 / 959 530 539
F: 959 351 099

www.suministrossanjorge.com
edesio@suministrossanjorge.com



Los frutos rojos, en la carrera solidaria de Feafes

Más de 500 corredores han participado en las diferentes categorías de la VI Carrera Popular 'La salud mental con el deporte', que, un año más, organiza la Asociación de Familiares, Allegados y Personas con Enfermedad Mental (Feafes-Huelva) y con la que colabora Freshuelva aportando fruta de sus empresas asociadas Comercial Luz Palos SL, Fresgarrido SL, Fres Palos SA y Gorofres SAT para los participantes. La carrera tiene como objetivo fomentar la promoción de hábitos de vida saludables entre las personas con enfermedad mental y hacerlas visibles en la sociedad.

El recorrido del circuito urbano, de 5,5 kilómetros, tuvo su salida en el Estadio Iberoamericano de Atletismo, continuando por la calle Honduras y Avenida de Andalucía hasta la rotonda con la Avenida Pío XII, y regresando por la Avenida de Andalucía, calle Honduras y llegada al Estadio Iberoamericano ♦



Donación de Cobella al Banco de Alimentos

La empresa asociada de Freshuelva Cobella ha procedido a la donación de fresas al Banco de Alimentos para su posterior reparto entre los usuarios necesitados del mismo. Esta entrega se enmarca en el convenio de colaboración que Freshuelva firmó hace dos años con el Banco de Alimentos y por el que las empresas asociadas de la organización fresera destinan una parte de su mercancía a colaborar con el Banco de Alimentos.

El Banco de Alimentos de Huelva es una organización benéfica sin ánimo de lucro que tiene como principal finalidad la consecución gratuita de alimentos de toda clase para su donación y distribución posterior a unas 100 entidades benéficas de toda la provincia. En cifras, el Banco de Alimentos de Huelva atiende a día a hoy a unas 18.000 personas ♦



Los frutos rojos, en la Copa de Europa de Fútbol Sala para Sordos

Los frutos rojos de la provincia de Huelva han estado presentes en la III Copa de Europa de Fútbol Sala para Sordos que se ha celebrado en las localidades onubenses de Ayamonte e Isla Cristina y en Castro Marim y Villarreal de Santo Antonio, en el Algarve portugués, con la participación destacada del vigente campeón, el Club Deportivo de Sordos de Huelva.

Los participantes y, en especial, los ganadores, fueron obsequiados con fresas aportadas por Agromartín, S.L. y SAT Grufesa y frambuesas de Surberry, S.L.

En el acto de presentación de este importante evento deportivo desarrollado en la provincia de Huelva estuvieron presentes los frutos con que Freshuelva dio la bienvenida a los participantes. El acto estuvo presidido por el alcalde de Ayamonte, Alberto Fernández, y por el consejero de Turismo y Deporte, Francisco Javier Fernández, que destacó que esta Copa es “un evento clave para la igualdad y la integración de personas con discapacidad” ♦



Los pequeños cambian juegos por kilos

Un año más, Freshuelva ha colaborado con la Carrera Infantil “Kilos x Kilómetros”, organizada por la Fundación Atlantic Copper. Se celebró la cuarta edición de una iniciativa dirigida a niños de entre 4 y 11 años, que conjuga la promoción del deporte y la solidaridad, ya que solicita a los participantes como inscripción, que entreguen alimentos no perecederos, que se donarán a Banco de Alimentos y Cruz Roja en Huelva. Freshuelva no ha querido faltar a esta cita solidaria y ha aportado fruta para los participantes de las empresas asociadas Agromolinillo, Cuna de Platero, Driscoll’s, Frutas El Pinar, Grufesa y Plus Berries.

La lluvia provocó que la carrera se trasladase al polideportivo Andrés Estrado y se convirtió en juegos y actividades para los más pequeños. Además de Freshuelva, colaboraron en esta Carrera Infantil la Junta de Andalucía y el Ayuntamiento de Huelva y las empresas: Intersport, CESP, Impresur, Chiguagua, Generali Seguros, Corredor Completo, Ekiden, McDonald’s y J. García Carrión ♦



Freshuelva colabora con Cáritas en Taurogolf

Freshuelva se ha sumado a la celebración del III Torneo Benéfico Taurogolf en el Club de Golf de Bellavista, en el que se dieron cita destacadas figuras del mundo taurino como Andrés Roca Rey, Jesús de Fariña, David de Miranda, Jesús Fernández 'Yiyo', Luis Mariscal o Fernando Cámara, entre otros.

En esta tercera edición estuvieron muy presente Huelva y sus productos y se pudieron degustar frutos rojos de las empresas asociadas de Freshuelva Grufesa, Costa de Huelva y Surberry.

Este año hubo trofeo para los tres primeros equipos clasificados; un trofeo exclusivo diseñado para este III Torneo Benéfico Taurogolf por Antonio Herrera, además hubo Trofeo a la Bola más cercana del Hoyo 9 y al Drive más largo del Hoyo 17. Tras finalizar la entrega de trofeos, los jugadores que no obtuvieron premio también participaron en el sorteo de regalos ♦



Grufesa y Cuna, con los niños

Las empresas asociadas de Freshuelva continúan con sus acciones promocionales con los colegios de la provincia. Sin duda, llevar las bondades de la fresa hasta los más pequeños es una de las prioridades. En esta ocasión, Cuna de Platero abrió las puertas de su cooperativa y de sus fincas a los niños de Primaria del Colegio Cardenal Spínola. Esta actividad tiene dos objetivos principales, el primero es incrementar el consumo de fruta entre los más pequeños, promoviendo una dieta equilibrada y hábitos de vida saludables; el segundo, dar a conocer la sostenibilidad de la actividad agrícola, responsable y respetuosa con el medio ambiente. Por su parte, Grufesa, a través de Freshuelva, aportó sus fresas para que los niños del Colegio Arias Montano de Huelva disfrutaran de un desayuno saludable con motivo del Día de Andalucía. Esta es una de las iniciativas de Responsabilidad Social Empresarial que Grufesa pone en marcha durante la campaña para dar a conocer los beneficios de las fresas y sus propiedades beneficiosas para el organismo ♦



Fresón de Palos con #EmpleoParaTodas

Con motivo del Día Internacional de la Mujer, la Fundación Adecco, con la colaboración de ocho empresas, entre ellas Fresón de Palos, lanzó un mensaje de sensibilización para promover la igualdad de oportunidades laborales entre hombres y mujeres. Se trata de la campaña #EmpleoParaTodas, cuyo material principal es un vídeo protagonizado por hombres y mujeres de todas las edades que han decidido sumarse a la causa. Al acto, presidido por la ministra de Empleo y Seguridad Social, Fátima Báñez, acudieron en nombre de Fresón de Palos su director general, Antonio Oliveira, y el director de recursos humanos, Abilio Piñeiro ♦

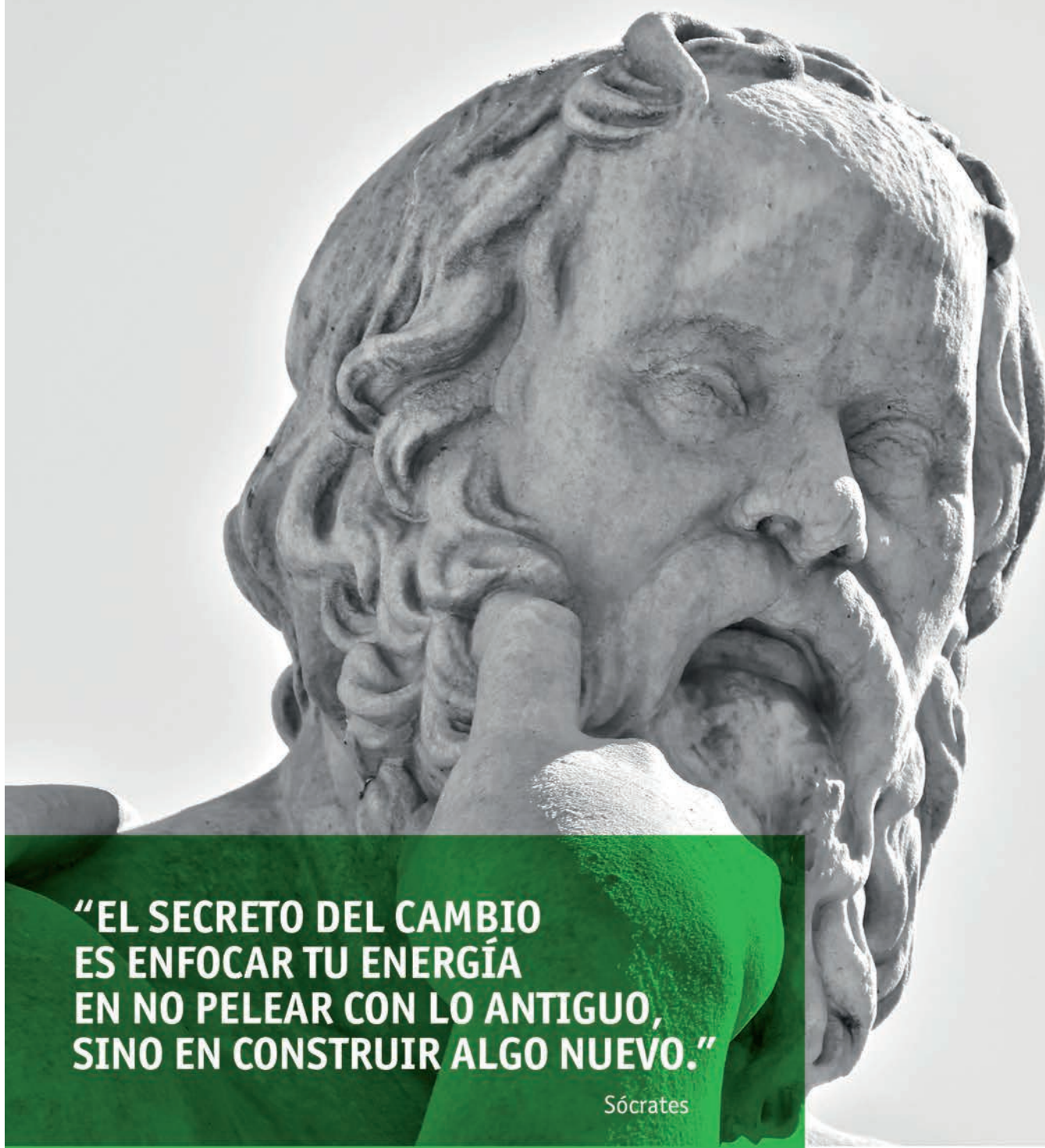
Tractores
San Juan

Desde
ALQUILER DE TRACTORES 45€

T. 959 367 232 / 646 706 537 F. 959 367 276

Polígono Domíngano Nave 36C San Juan del Puerto (Huelva) 21610
alquilerdetractores@hotmail.com / www.maquinariagricola.es





**“EL SECRETO DEL CAMBIO
ES ENFOCAR TU ENERGÍA
EN NO PELEAR CON LO ANTIGUO,
SINO EN CONSTRUIR ALGO NUEVO.”**

Sócrates

Somos el **nuevo estándar**
en inocuidad agroalimentaria.



Fruit & vegetables



Food process



Flowers & plants



Wine

Oxyion[®]
Sin químicos, más vida.

oxyion.com

La fresa y el Recre

En una sociedad como la que nos ha tocado vivir, lo habitual es que todo está interrelacionado, que todos los elementos principales de nuestra comunidad estén de una forma o de otra, en mayor o menor medida, directa o indirectamente, comunicados entre sí, que tengan nexos de unión. Esto es lo ordinario. Por contra, lo extraordinario, es que esto no suceda. Y lo que se aparta de la normalidad, se convierte en noticia. No hay nadie que firme un reportaje de actualidad por el hecho de que salga el sol todos los días. Pero, ¿se imaginan los titulares si un buen día la maquinaria celeste se avería y el astro que gobierna nuestras vidas no aparece?

Me llama poderosamente la atención lo siguiente.

Nadie discute el hecho incuestionado del auge del cultivo de la fresa en Huelva en los últimos años, desde los años setenta a nuestros días. Y tampoco se cuestiona cuánto supone y genera esta producción asentada después de tantos y tantos esfuerzos. Repercusiones de toda índole: económicas, sociológicas, paisajísticas, etc. Ni el eco que ha alcanzado esta actividad en toda España, en Europa e incluso en el mundo, donde tengo entendido que se ocupa plaza en el pódium de la producción global.

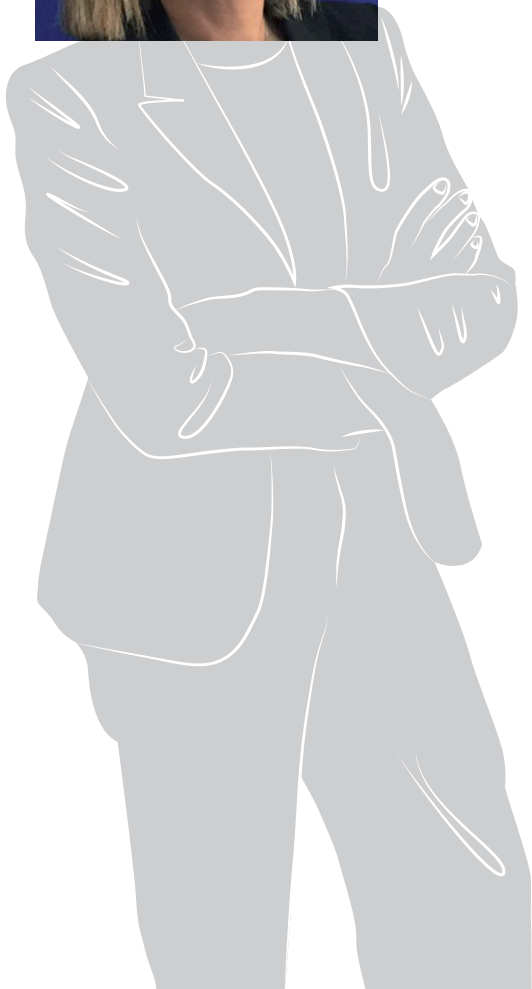
Esto está claro. También lo está, cambiando de argumentos, y previa solicitud de licencia y permiso para poder “barrer para casa”, la circunstancia del valor intrínseco del equipo de fútbol de nuestra provincia, del Real Club Recreativo de Huelva. Su proyección sociológica. Su alcance popular. El decano de nuestro fútbol.

El equipo de la tierra donde comenzó ese fenómeno de masas de los siglos XX y XXI en nuestro país. Equipo que, por cierto, vive desgraciadamente en la actualidad las horas más dramáticas de su más que centenaria existencia, cuya supervivencia está en muy serio peligro, hasta el punto que no está garantizado que en la próxima temporada, la que comienza en septiembre de este año, pueda volver a competir, como lo ha hecho en sus más de ciento veintiséis años de historia.

¿Qué tienen en común estas dos realidades? ¿Cómo se relacionan entre sí? Pues las dos coinciden en constituirse en auténticas y genuinas referencias de Huelva, en símbolos, en marca y señal de identidad. Nuestra provincia es conocida fundamentalmente y entre otras insignias más, como el jamón, las playas, la gastronomía, por ser la de las fresas, y la del decano del fútbol español. Santo y seña de onubensismo, si me permiten la licencia, de “choquerismo” puro. Existiendo esa relación, ese denominador común en ambas existencias, quizá se eche en falta una mayor convergencia entre la fresa y el Recre. Hay muchas vías y muchos campos de colaboración. La imaginación al poder.

El cultivo, la producción fresera y el decano del fútbol español, saldrían lógicamente ganando, por supuesto, si bien estoy segura que la principal beneficiaria de este acercamiento, de esta colaboración, no sería otra que la propia provincia de Huelva. Sin duda alguna.

¿No creen?



Manuela Chico

Jefa de Contenidos de COPE



Formamos parte de ti

“Porque siento mi tierra”

“Nada más gratificante que trabajar la tierra donde he nacido, ahora puedo invertir en ella.”

“Soy del
SUR”

Ignacio 42 años, agricultor

Agrosur

soluciones de futuro para tu explotación

▲ 902 310 902

▲ blogcrsur.es

▲ cajaruraldelsur.es

Gestiones empresariales

- Declaraciones INTRASTAT
- Documentación para el registro sanitario y APPCC
- Subvenciones y escritos de descargo de denuncias
- Defensa de los intereses de los asociados
- Gestiones ante organismos oficiales
- Confección y seguimiento de los programas operativos

Asesoramiento e información

- Planes generales de higiene
- Asesoramiento en certificaciones y normas de calidad
- Asesoramiento en organizaciones de productores
- Precios, tonelajes y evolución de mercados
- Información meteorológica
- Producción integrada y sistemas de trazabilidad
- Temas fitosanitarios y LMR
- Novedades fiscales, laborales o económicas
- Estudios sobre proyectos empresariales

Información de Precios y Mercados

- Delegación de FRESHUELVa en Perpignan
- Sistema de Información de Mercados (SIMAG)

Atención laboral

- Contratación en origen
- Gestión de NIEs
- Fondo solidario sepelios trabajadores extranjeros

Formación

- Cursos de formación multidisciplinares
- Formación higiene alimentaria
- Atención personalizada

Divulgación

- Jornadas técnicas
- Ferias y Congresos
- Publicaciones y manuales

Ventajas económicas

- Gestión de análisis de residuos gratuitos
- Búsqueda de ofertas y tarifas reducidas de distintos servicios

Bolsa interna

- Compras en común de *input*
- Mercado interno de compra/venta



TRIPICRIN

UN GRAN PRODUCTO

CORRECTAMENTE APLICADO



Desinfección localizada al efectuar los lomos de cultivo



Desinfección a todo terreno en continuo

PRODUCE GRANDES RESULTADOS



Lomos desinfectados localizadamente con **Tripicrin**



Suelo desinfectado a todo terreno

Respuesta de frutales a la desinfección de suelos con **Tripicrin**



TRIS HISPANIA S.L.
C/ Velázquez, 86
28006 Madrid
info@trisininternational.com

Distribuidor oficial:



P.I. Algarrobito, parc. 49-50
21800 Moguer, Huelva
959 372 443
www.agrofresas.com

Creamos oportunidades para hacer crecer su negocio

Open the future

Visite nuestra página web y descubra nuestras soluciones de embalaje para el mercado agrícola, como las últimas transformaciones de la familia P84, marca líder en el mercado español y portugués para frutas y hortalizas.

